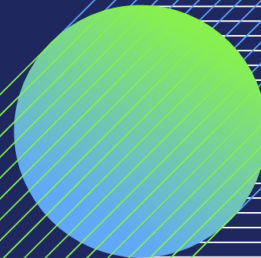


# Trafikksentraler i Norge



# Trafikkområdene

- Sør/Vest dekker trafikkstyringen for Sørlandsbanen og Bergensbanen
- Nord dekker trafikkstyringen fra Røros og Dombås i sør, Åndalsnes i vest og til Narvik i nord.
- Øst dekker Østlandsområdet, fra Neslandsvatn i sør, Hønefoss i vest og Dombås/Røros i nord.

# Trafikkområdene

Trafikk sitt mål:

- Vi skal levere:
  - Sikker, effektiv og punktlig trafikkstyring
  - God trafikkinformasjon til kundene

Vi har ansvar for:

- Operativ trafikkplanlegging og trafikkstyring
- Operativ kunde- og trafikkinformasjon
- Kapasitetsfordeling på stasjoner og driftsbanegårder
- Fordeling av restkapasitet
- Bryterstyring i kontaktledningsanleggene

Trafikk er premissgiver for funksjonalitet i infrastrukturen for framføring av tog og skift.

# Trafikkstyring- og kommunikasjonssystemer

Se avsnitt 3.3.3 i Network Statement

- Signalsystem
- Trafikkstyringssystemer
- Kommunikasjonssystemer
- System for automatisk hastighetsovervåkning

# Trafikkregler

- SJT har ansvar for trafikkreglene på det norske jernbanenettet og tilknyttede spor. Infrastrukturforvalter har ansvar for å utgi utfyllende bestemmelser til jernbaneforetak i henhold til krav som følger av forskrift.
- I henhold til krav i forskrift for togframføring skal jernbaneforetak utarbeide en førers regelbok og en strekningsbok
- Språk ved drift og trafikkstyring er norsk, jf togframføringsforskriften § 2-1
- Forskriftsbestemmelsene og infrastrukturforvalters utfyllende bestemmelser er tilgjengelig på [Jernbaneverket regelverk for operativt personell](#)
- [Trafikkregler for jernbanenettet](#)
- Beskrivelse av infrastrukturen som underlag til jernbaneforetaks strekningsbok, er tilgjengelig på [Strekningsbeskrivelse for jernbanenettet \(SJN\)](#)

## Jernbaneforetaks plikt til å følge TJN

- Jernbaneforetak er forpliktet til å følge Bane NORs gjeldende trafikkregler og andre driftsregler som gjelder for jernbanenettet

## Tilgjengelig transportledelse

- Bane NOR krever at jernbaneforetak har en transportledelse, som er umiddelbart tilgjengelig til de tider av døgnet togframføring pågår
- Transportledelsen skal ha alle fullmakter for å kunne treffe beslutninger i den hensikt å kunne lukke avvikssituasjoner slik at eventuelle negative virkninger av avviket blir så små og kortvarige som mulig.
- Jernbaneforetak skal gi Bane NOR nødvendig kontaktinformasjon for egen transportledelse. Jernbaneforetak har ansvar for å holde kontaktinformasjonen oppdatert til enhver til.
- Endring av kontaktinformasjon meldes til [sirkulaerer@banenor.no](mailto:sirkulaerer@banenor.no)

Endringer blir oppdatert 14 dager etter innmelding.

## Prioriteringsregler ved uregelmessigheter i togtrafikken

- *Tog i rute* skal beholde sitt tildelte ruteleie. Med tog i rute menes at toget kjøres innenfor kritisk forsinkelse på strekningen.
- Mellom *forsinkede* tog skal tog i *transitt gjennom Oslo* eller tog med *Oslo S som endestasjon* ha fortrinnsrett.
- Togleder kan ved behov avvike disse reglene
- **Les punkt 4.8 i Network Statement**

# Prioriteringsregler ved uregelmessigheter i togtrafikken

- Hensikten med prioriteringsregler er å gi føringer som gir enhetlig agering og dermed forutsigbarhet i avvikshåndteringen.
- Togleder skal dog med basis i erfaring og helhetlig vurdering sørge for at trafikken snarest mulig normaliseres (generell avviksreduksjon).
- Togleder skal i nødvendig utstrekning sørge for samhandling og korresponderende prioriteringer med øvrige berørte toglederområder. Dette er spesielt viktig for tog som kjøres i transitt gjennom Osloområdet.
- Ansvarlige i trafikkområdene skal, i samarbeide med aktuelle jernbaneforetak, i nødvendig utstrekning utarbeide aksjonskort for enhetlig håndtering av større avvik i trafikken.
- Detaljerte prioriteringsregler fastsettes samtidig med den enkelte ruteplan.