

Feb. 72
Mars 72

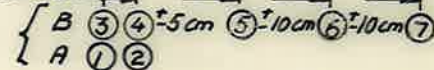
Tabell 109 bl. 1, 2bl.

$\infty > R > 450$



xx) Avstand fra senter strekkstag til innerside klemme

Hengetrådlengde 1-4 se tab. 105 bl. 1-3.



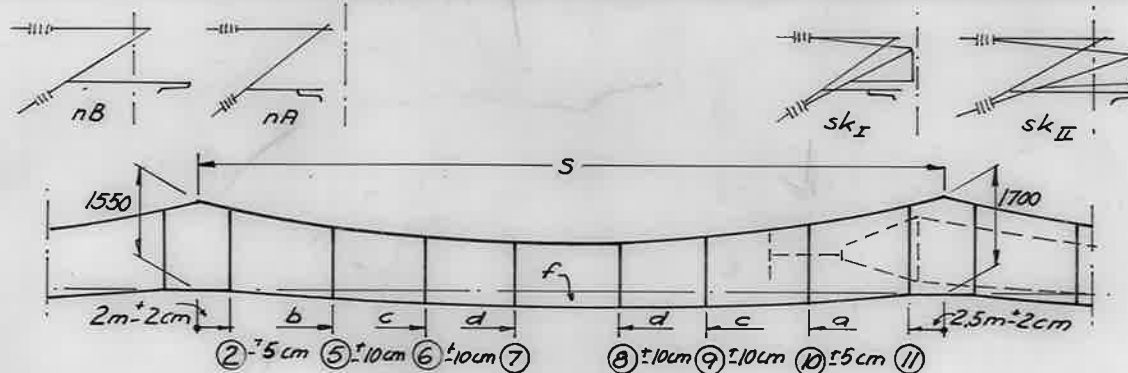
Hengetrådlengde 1-2 se tab. 108 bl. 1

Spennlengde (S) m		60	59	58	57	56	55	54	53	52	51	50	49	48	47	46	45		
Antall hengetråder		8										6							
Hengetrådbeliggenhet fra spennets endepunkter (Kl. klemmer) m	a	Monteres på 10,5 m avstand (mekanisk til gjennomkjørende line)															a		
	b	9,5				9				8,5				10,5			10	b	
	c	17,5	17		16,5	16	15,5	15		20	19,5	19	18,5				c		
	d	25,5	25	24,5	24	23,5	23	22,5	22	21,5	-						d		
Hengetrådlengde mm $L \pm 2$	⑤	905	922	932	942	981	980	1023	1038	1051	1041	1023						⑤	
	⑥	713	735	760	778	806	824	885	896	931	925	932						⑥	
	⑦	641	671	691	726	759	777	840	858	887	899	-						⑦	
	⑧	689	711	736	768	804	823	886	903	933	945	-						⑧	
	⑨	838	853	886	902	938	947	1007	1029	1065	1065	983						⑨	
	⑩	1077	1089	1095	1104	1119	1121	1161	1173	1185	1186	1189						⑩	
Kontakttrådens nedheng ved hengetråd nr. mm	① ② ③ ④	0															① ② ③ ④		
	⑤ ⑩											10						15	⑤ ⑩
	⑥ ⑨											20						30	⑥ ⑨
	⑦ ⑧											30						-	⑦ ⑧

1) Still inn utliggerne etter rådende temperatur. Tabell.

2) Mål opp spennet i pilenes retning og marker hengetrådenes plassering.

Anm. Målingen skjer fra spennets begge endepunkter dvs. fra kontakttrådklemmene. Mindre avvikelser fra oppgitt spennlengde kommer på den måten til og føres mot midten av spennet hvor følsomheten for feil hengetråds-plassering er mindre enn nærmere utliggeren.



Strekk 720/720 kp.

Spennlengde (S) m		53	52	51	50	49	48	47	46	45	44	43	42	41	40	39	38			
Antall hengetræder		8								6										
Hengetrædbeliegenhet fra spennets endepunkter (Kl. klemmer) m	a	Monteres på 10,5m avstand (mekanisk til gjennomkjørende lline)															a			
	b	8,5				10,5				10		9,5		9		8,5		b		
	c	15,5	15		20		19,5	19		18,5	18	17,5	17	16,5	16	15,5		c		
	d	22,5	22	21,5		-														
Hengetrædlengde mm $L \pm 2$	②	1454	1456	1458	1461	1463	1465	1467	1469	1471	1473	1475	1477	1479	1481	1483	1485	②		
	⑤	1290	1299	1313	1286	1301	1313	1316	1327	1334	1345	1364	1366	1383	1390	1401	1410	⑤		
	⑥	1177	1200	1216	1199	1218	1241	1252	1271	1272	1293	1313	1322	1341	1350	1368	1384	⑥		
	⑦	1127	1152	1175	-															⑦
	⑧	1150	1175	1199	-															⑧
	⑨	1239	1264	1278	1229	1246	1269	1281	1297	1299	1320	1341	1351	1371	1380	1399	1412	⑨		
	⑩	1392	1400	1413	1373	1387	1397	1399	1408	1418	1427	1447	1448	1467	1472	1486	1493	⑩		
⑪	1593	1595	1596	1599	1600	1602	1604	1606	1607	1609	1611	1612	1614	1616	1617	1619	⑪			
Kontakttrædens nedheng ved hengetræd nr. mm.	②⑪	0															①⑪			
	⑩⑤	10				15								⑤⑩						
	⑨⑥	20				30								⑥⑨						
	⑧⑦	30				-								⑦⑧						

1) Still inn utliggerne etter rådende temperatur. Tabell.

2) Mål opp spennet i pilens retning og marker hengetrædenes plassering.

Anm. Målingen skjer fra spennets begge endepunkter dvs. fra kontakttrædklemmene. Mindre avvikelser fra oppgitt spennlengde kommer på den måten til og føres mot midten av spennet hvor følsomheten for feil hengetrædsplassering er mindre enn nærmere utliggeren.