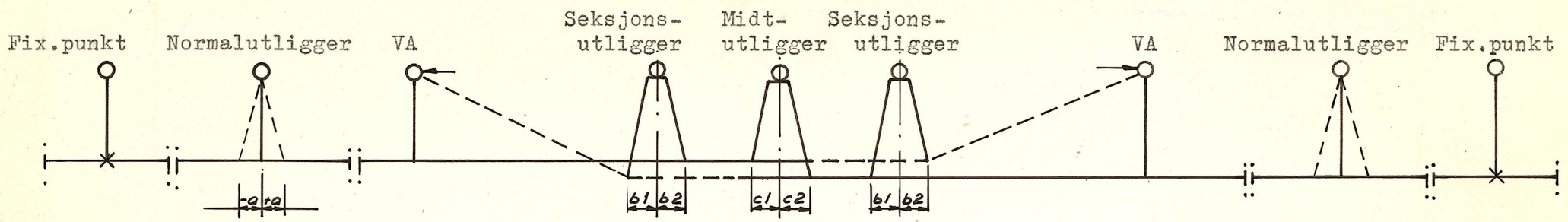


Tabell 102



NB! Avstand til forankring kan være forskjellig på begge sider av seksjonspunktet, derfor kan b_1 og b_2 respektiv c_1 og c_2 være forskjellig.
 x) På dager med sol gjøres et tillegg av 5° til målt skyggetemperatur.

NORMALUTLIGGER

Tråd-temp C ^{ox})	Avstand i m til forankring					
	200	300	400	500	600	700
	Innstilling +a, -a i cm					
+50	+15	+20	+25	+30	+40	+45
+40	+10	+15	+20	+25	+30	+35
+30	+ 5	+10	+15	+15	+20	+20
+20	+ 5	+ 5	+ 5	+10	+10	+10
+10	0	0	0	0	0	0
0	- 5	- 5	- 5	-10	-10	-10
-10	- 5	-10	-15	-15	-20	-20
-20	-10	-15	-20	-25	-30	-35
-30	-15	-20	-25	-30	-40	-45
-40	-15	-25	-30	-40	-50	-55

SEKSJONSUTLIGGER

Tråd-temp C ^{ox})	Avstand i m til forankring					
	200	300	400	500	600	700
	Innstilling b_1 og b_2 i cm					
+50	75	80	90	95	100	105
+40	70	75	80	85	90	95
+30	70	70	75	80	80	85
+20	65	65	70	70	70	75
+10	60	60	60	60	60	60
0	60	55	55	55	50	50
-10	55	50	50	45	45	40
-20	50	50	45	40	35	30
-30	50	45	35	30	25	15
-40	45	40	30	20	15	5

MIDTUTLIGGER

Tråd-temp C ^{ox})	Avstand i m til forankring					
	200	300	400	500	600	700
	Innstilling c_1 og c_2 i cm					
+50	60	55	45	40	35	25
+40	60	60	55	50	45	40
+30	65	60	60	55	55	50
+20	70	65	65	65	60	60
+10	70	70	70	70	70	70
0	75	75	80	80	80	85
-10	80	80	85	90	90	95
-20	80	85	90	95	100	105
-30	85	90	100	105	110	115
-40	90	95	105	110	120	130