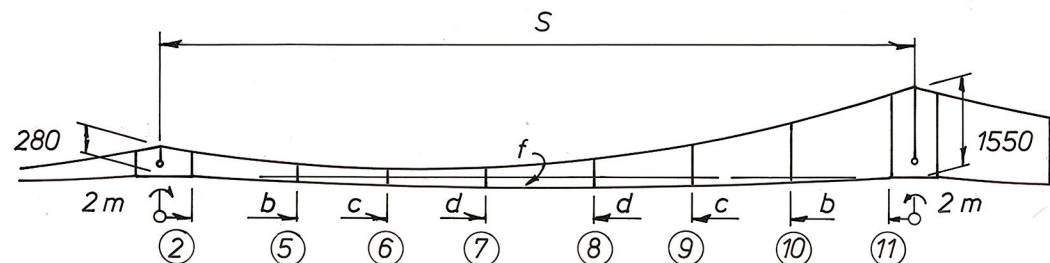


Overgangsspenn, systemhøyde 280 - 1550

$\infty > R > 4500$   
Alle kurveradier  
med  $80 \text{ mm}^2 \text{ Kt}$



Strekk 720/720 kp.  $100 \text{ mm}^2 \text{ kt}/50 \text{ mm}^2 \text{ Bli.}$

Strekk 825/615 kp.  $80 \text{ mm}^2 \text{ Kt.}/50 \text{ mm}^2 \text{ Bli.}$

Spennlengde (S) m	60	59	58	57	56	55	54	53	52	51	50	49	48	47	46	45		
Antall hengetråder	8								6									
Hengetrådbeliegenhet fra spennets endepkt. (Kl.klemmer)	b	9,5			9			8,5			10,5			10	b			
	c	17,5	17		16,5	16	15,5	15		20	19,5	19		18,5	c			
	d	25,5	25	24,5	24	23,5	23	22,5	22	21,5	-					d		
Hengetrådlengde mm. $L \pm 2,$ eller henger etter tegn. E-1478 utførelse:	②					VI..	VI..	VI..	VI..	VI..	VI	VI	VI	VI	VI	VI	②	
	⑤					II...	II...	II..	II	II	III	VI...	VI..	VI..	VI	IV	⑤	
	⑥					II....	II...	II..	II	III	278	307	327	347	376	385	⑥	
	⑦					III	VI...	VI..	VI	270							⑦	
	⑧					363	390	417	443	469							⑧	
	⑨					609	639	669	698	705	532	540	565	590	597	610	⑨	
	⑩					971	975	1008	1012	1016	922	926	931	935	939	964	⑩	
	⑪					1399	1400	1401	1402	1403	1404	1405	1406	1407	1407	1408	⑪	
Kontakttrådens nedheng ved hengetråd nr. mm.	② ⑪	0								0								⑪ ②
	⑤ ⑩	10								15								⑩ ⑤
	⑥ ⑨	20								30								25 ⑨ ⑥
	⑦ ⑧	30																⑧ ⑦

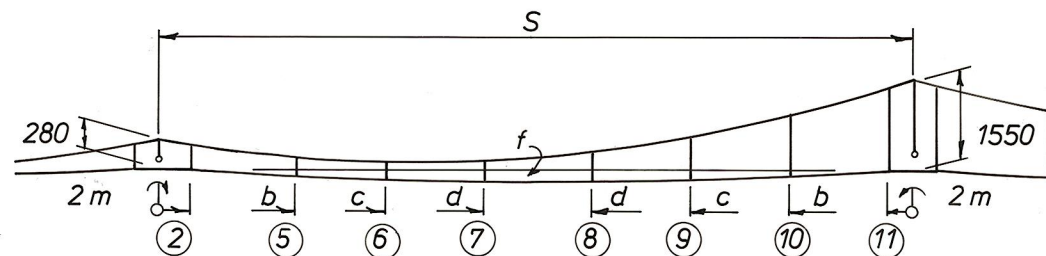
1) Still inn utliggerne etter rådende temperatur. Tabell.

2) Mål opp spennet i pilens retning og marker hengetrådenes plasseringer.

Anm. Målingen skjer fra spennets begge endepunkter d.v.s. fra kontakttrådklemmene. Mindre avvikelse fra oppgitt spennlengde kommer på den måten til og føres mot midten av spennet hvor følsomheten for feil hengetrådsplassering er mindre enn nærmere utliggeren.

Overgangsspenn, systemhøyde 280-1550

4500 > R > 1200



Strekk 720/720 kp 100 mm<sup>2</sup> kt/50 mm<sup>2</sup> Bli.

Spennlengde (S) m		60	59	58	57	56	55	54	53	52	51	50	49	48	47	46	45		
Antall hengetråder		8										6							
Hengetrådbeliggenhet fra spennets endepkt. (Kl. klemmer)	b	9,5				9				8,5				10,5				10	b
	c	17,5		17		16,5		16	15,5	15		20		19,5	19		18,5	c	
	d	25,5		25	24,5	24	23,5	23	22,5	22	21,5	-						d	
Hengetrådlengde mm. L ± 2, eller henger etter tegn. E-1478 utførelse:	②					VI..	VI..	VI..	VI..	VI..	VI..	VI	VI	VI	VI	VI	VI	②	
	⑤					II...	II...	V	II	II	III	VI...	VI...	VI..	VI	IV	IV	⑤	
	⑥					II....	II...	II..	II	III	VI...	298	327	347	367	396	405	⑥	
	⑦					III	VI...	VI..	VI	278	300							⑦	
	⑧					365	393	420	447	473	499							⑧	
	⑨					622	631	661	691	720	727	552	560	585	610	617	630	⑨	
	⑩					978	983	988	1020	1024	1029	933	938	942	947	950	971	⑩	
	⑪					1398	1399	1400	1401	1402	1403	1404	1405	1406	1407	1407	1408	⑪	
Kontakttrådens nedheng ved hengetråd nr. mm	② ⑪	0										0						⑪ ②	
	⑤ ⑩	15										20						15 ⑩ ⑤	
	⑥ ⑨	30										40						⑨ ⑥	
	⑦ ⑧	45																⑧ ⑦	

1) Still inn utliggerne etter rådende temperatur. Tabell.

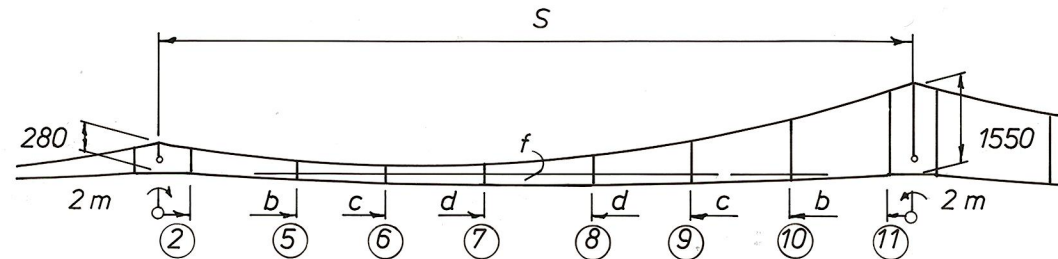
2) Mål opp spennet i pilens retning og marker hengetrådernes plasseringer.

Anm. Målingen skjer fra spennets begge endepunkter d.v.s. fra kontakttrådklemmene. Mindre avvikelse fra oppgitt spennlengde kommer på den måten til og føres mot miden av spennet hvor følsomheten for feil hengetrådsplassering er mindre enn nærmere utliggeren.



Overgangsspenn, systemhøyde 280-1550

1200 > R > 450



Strekk 720/720 kp 100 mm<sup>2</sup> kt/50 mm<sup>2</sup> Bli.

Spennlengde (S) m	60	59	58	57	56	55	54	53	52	51	50	49	48	47	46	45							
Antall hengetråder	8										6												
Hengetrådbeliggenhet fra spennets endepkt. (Kl. klemmer)	b	9,5				9				8,5				10,5				10	b				
	c	17,5		17		16,5		16		15,5		15		20		19,5		19		18,5		c	
	d	25,5		25		24,5		24		23,5		23		22,5		22		21,5		-			
Hengetrådlengde mm. L ± 2, eller henger etter tegn. E- 1478, utførelse:	②			VI... VI..	VI.. VI..	VI.. VI..	VI.. VI..	VI.. VI..	VI.. VI..	VI.. VI..	VI.. VI..	VI.. VI..	VI.. VI..	VI.. VI..	VI.. VI..	VI.. VI..	②						
	⑤			II.... II...	II... I..	V V	V V	II III	III VI...	VI... VI..	VI.. VI..	VI.. VI..	VI.. VI..	IV 284	288	⑤							
	⑥			II.... II...	V II	III VI...	VI... VI..	VI.. VI..	348	377	387	407	436	445	⑥								
	⑦			III VI..	VI IV	282	305	318	340							⑦							
	⑧			369	397	425	443	470	497	513	539						⑧						
	⑨			627	636	667	672	702	731	751	759	602	610	625	650	657	670	⑨					
	⑩			964	970	1002	1005	1010	1042	1044	1048	964	964	965	970	974	994	⑩					
⑪			1396	1397	1398	1399	1400	1401	1402	1403	1404	1405	1406	1407	1407	1408	⑪						
Kontakttrådens nedheng ved hengetråd nr. mm	② ⑪	0										0						⑪ ②					
	⑤ ⑩	25										35		30				25		⑩ ⑤			
	⑥ ⑨	50										45		65		60				55		⑨ ⑥	
	⑦ ⑧	75				70				65		-						⑧ ⑦					

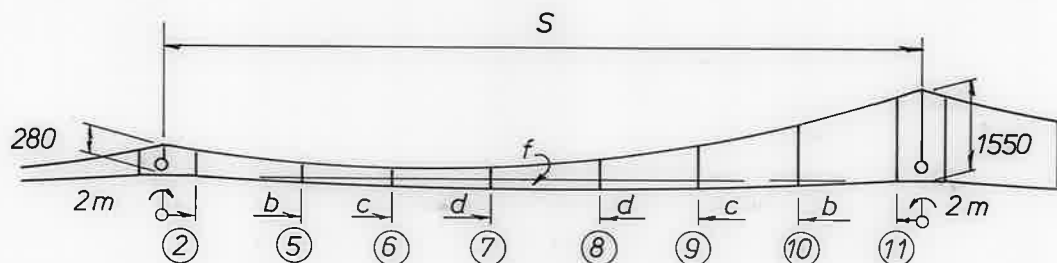
1) Still inn utliggerne etter rådende temperatur. Tabell.

2) Mål opp spennet i pilens retning og marker hengetrådernes plasseringer.

Anm. Målingen skjer fra spennets begge endepunkter dvs. fra kontakttrådklemmene. Mindre avvikelse fra oppgitt spennlengde kommer på den måten til og føres mot midten av spennet hvor følsomheten for feil hengetrådsplassering er mindre enn nærmere utliggeren.

Overgangsspenn, systemhøyde 280 - 1550

450 > R > 300



Strek 720/720 kp.100 mm<sup>2</sup> kt./50 mm<sup>2</sup> Bli.

Spennlengde (S) m		60	59	58	57	56	55	54	53	52	51	50	49	48	47	46	45				
Antall hengetråder		8								6											
Hengetrådbeliegenhet fra spennets endepkt. (kl.klemmer)	b	9,5				9				8,5				10,5				10	b		
	c	17,5	17		16,5	16	15,5	15		20		19,5	19		18,5		c				
	d	25,5	25	24,5	24	23,5	23	22,5	22	21,5	-								d		
Hengetrådlengde mm. L ± 2, eller henger etter tegn. E-1478 utførelse	②							VI..	VI..	VI..	VI	VI	VI	VI	VI	VI	②				
	⑤							VI...	VI...	VI..	VI	IV	289	297	314	315	⑤				
	⑥							VI	IV	277	378	407	427	437	466	465	⑥				
	⑦							335	358	380							⑦				
	⑧							527	553	579							⑧				
	⑨							764	793	800	632	640	665	680	687	690	⑨				
	⑩							1064	1069	1078	989	998	1003	1000	1004	1020	⑩				
⑪							1401	1402	1403	1404	1405	1406	1407	1407	1408	⑪					
Kontakttrådens nedheng ved hengetråd nr. mm.	② ⑪	0								0								⑪ ②			
	⑤ ⑩					40				45				50				55	50	45	⑩ ⑤
	⑥ ⑨					70				80				75				65	⑨ ⑥		
	⑦ ⑧					85				-								⑧ ⑦			

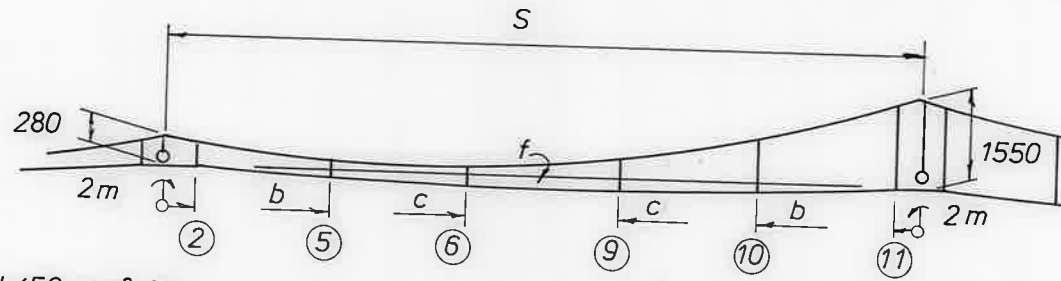
1) Still inn utliggerne etter rådende temperatur. Tabell.

2) Mål opp spennet i pilens retning og marker hengetrådernes plasseringer.

Anm. Målingen skjer fra spennets begge endepunkter d.v.s. fra kontakttrådklemmene. Mindre avvikelse fra oppgitt spennlengde kommer på den måten til og føres mot midten av spennet hvor følsomheten for feil hengetrådsplassering er mindre enn nærmere utliggeren.

Overgangsspenn, systemhøyde 280 - 1550

$\infty > R > 4500$   
Alle kurveradier  
med 80 mm<sup>2</sup> kt.



Strekk 720/720 kp. 100 mm<sup>2</sup> kt/50 mm<sup>2</sup> Bli

Strekk 825/615 kp. 80 mm<sup>2</sup> kt/50 mm<sup>2</sup> Bli.

Spennlengde (S) m		44	43	42	41	40	39	38	37	36	35	34	33	32	31	30		
Antall hengertråder		6																
Hengertrådbeliegenhet fra spennets endepkt. (kl. klemmer) m	b	10	9,5	9			8,5						8		7,5			b
	c	18	17,5	17	16,5	16	15,5	15	14,5	14	13,5	13	12,5					c
	d																	d
Hengertrådlengde mm. L ± 2, eller henger etter tegn. E-1478 utførelse:	②	VI	IV	IV	IV	IV	271	274	278									②
	⑤	274	286	302	313	328	338	353	369									⑤
	⑥	403	420	437	454	470	485	513	527									⑥
	⑦																	⑦
	⑧																	⑧
	⑨	634	657	679	702	724	746	747	767									⑨
	⑩	967	995	998	1025	1027	1054	1055	1055									⑩
	⑪	1408	1409	1409	1410	1410	1410	1410	1410									⑪
Kontakttrådens nedheng ved hengertråd nr. mm	② ⑪	0															⑪	
	⑤ ⑩	15															⑪ ②	
	⑥ ⑨	25															⑩ ⑤	
	⑦ ⑧																⑨ ⑥	
																	⑧ ⑦	

1) Still inn utliggerne etter rådende temperatur. Tabell.

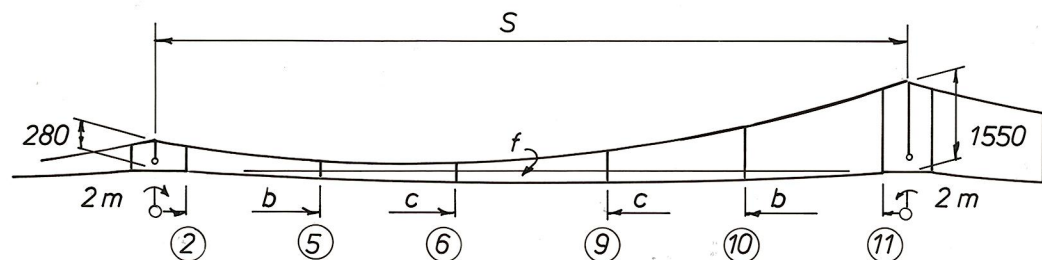
2) Mål opp spennet i pilens retning og marker hengertrådenes plasseringer.

Anm. Målingen skjer fra spennets begge endepunkter d.v.s. fra kontakttrådklemmene. Mindre avvikelse fra oppgitt spennlengde kommer på den måten til og føres mot midten av spennet hvor følsomheten for feil hengertrådsplassering er mindre enn nærmere utliggeren.



Overgangsspenn, systemhøyde 280 - 1550

4500 > R > 1200



Strekk 720/720 kp 100 mm<sup>2</sup> kt/50 mm<sup>2</sup> Bli.

Spennlengde (S) m	44	43	42	41	40	39	38	37	36	35	34	33	32	31	30		
Antall hengetråder	6																
Hengetråd beliggenhet fra spennets endepkt. (Kl. klemmer) m	b	10	9,5	9			8,5						8	7,5		b	
	c	18	17,5	17	16,5	16	15,5	15	14,5	14	13,5	13	12,5		c		
	d																d
Hengetråd lengder mm. L ± 2, eller henger etter tegn. E-1478 utførelse:	②	VI	IV	IV	IV	IV	271	274	278								②
	⑤	291	303	319	329	345	354	369	385								⑤
	⑥	423	440	457	474	490	505	533	547								⑥
	⑦																⑦
	⑧																⑧
	⑨	654	677	699	722	744	766	767	787								⑨
	⑩	984	1012	1014	1042	1043	1070	1071	1072								⑩
	⑪	1408	1409	1409	1410	1410	1410	1410	1410								⑪
Kontakttrådens nedheng ved hengetråd nr. mm	② ⑪	0														⑪ ②	
	⑤ ⑩	25														⑩ ⑤	
	⑥ ⑨	35														⑨ ⑥	
	⑦ ⑧															⑧ ⑦	

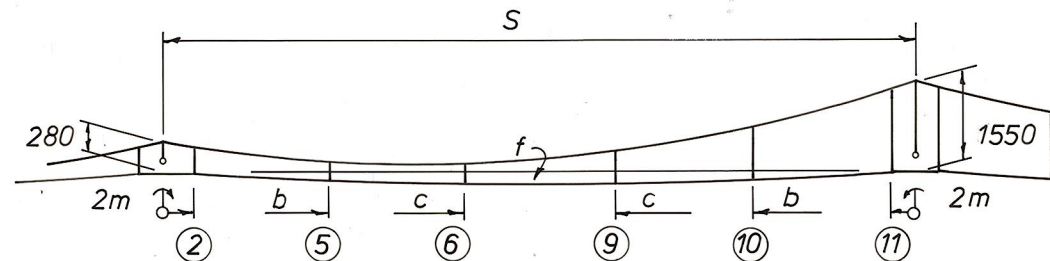
1) Still inn utliggerne etter rådende temperatur. Tabell.

2) Mål opp spennet i pilens retning og marker hengetrådenes plassering.

Anm. Målingen skjer fra spennets begge endepunkter dvs. fra kontakttrådklemmene. Mindre avvikelse fra oppgitt spennlengde kommer på den måten til og føres mot midten av spennet hvor følsomheten for feil hengetrådsplassering er mindre enn nærmere utliggeren.

Overgangsspenn, systemhøyde 280 -1550

1200 > R > 450



Strekk 720/720 kp 100 mm<sup>2</sup> kt/50 mm<sup>2</sup> Bli

Spennlengde (S) m		44	43	42	41	40	39	38	37	36	35	34	33	32	31	30		
Antall hengetråder		6																
Hengetrådbeliggenhet fra spennets endepkt. (Kl.klemmer) m.	b	10	9,5		9		8,5					8		7,5			b	
	c	18	17,5	17	16,5	16	15,5	15	14,5	14	13,5	13	12,5				c	
	d	d																
Hengetrådlengde mm. L ± 2, eller henger etter tegn. E-1478, utførelse:	②	VI	IV	IV	IV	IV	271	274	278								②	
	⑤	319	326	347	349	365	373	389	405								⑤	
	⑥	463	480	497	504	520	535	563	577								⑥	
	⑦																⑦	
	⑧																⑧	
	⑨	694	717	739	752	774	796	797	817								⑨	
	⑩	1012	1035	1043	1061	1063	1090	1091	1092								⑩	
	⑪	1408	1409	1409	1410	1410	1410	1410	1410								⑪	
Kontakttrådens nedheng ved hengetråd nr. mm.	② ⑪	0																⑪ ②
	⑤ ⑩	40				35												⑩ ⑤
	⑥ ⑨	55				50												⑨ ⑥
	⑦ ⑧	-																⑧ ⑦

1) Still inn utliggerne etter rådende temperatur. Tabell.

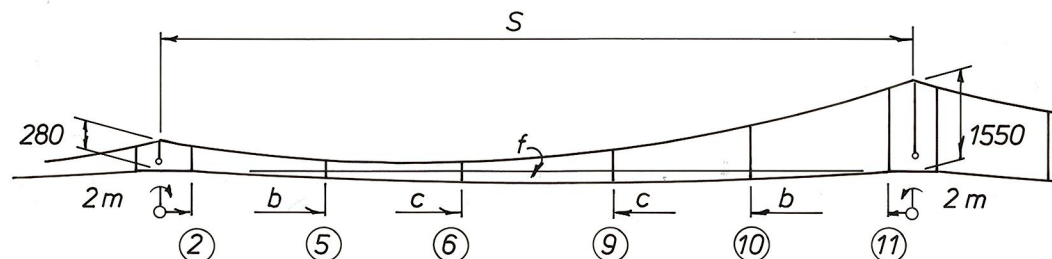
2) Mål opp spennet i pilens retning og marker hengetrådenes plasseringer.

Anm. Målingen skjer fra spennets begge endepunkter d.v.s. fra kontakttrådklemmene. Mindre avvikelser fra oppgitt spennlengde kommer på den måten til og føres mot midten av spennet hvor følsomheten for feil hengetrådsplassering er mindre enn nærmere utliggeren.



Overgangsspenn, systemhøyde 280 - 1550.

$450 > R > 300$



Strekk 720 / 720 kp 100 mm<sup>2</sup> kt/50 mm<sup>2</sup> Bli.

Spennlengde (S) m		44	43	42	41	40	39	38	37	36	35	34	33	32	31	30		
Antall hengetråder		6																
Hengetråbeliggenhet fra spennets endepkt. (Kl. klemmer) m	b	10	9,5	9			8,5						8		7,5		b	
	c	18	17,5	17	16,5	16	15,5	15	14,5	14	13,5	13	12,5		c			
	d	d																
Hengetrådlengde mm. $L \pm 2$ , eller henger etter tegn. E - 1478, utførelse:	②	VI	IV	IV	IV	IV	271	274	278								②	
	⑤	331	342	350	360	373	377	392	405								⑤	
	⑥	483	500	507	524	530	545	573	577								⑥	
	⑦																⑦	
	⑧																⑧	
	⑨	714	737	749	772	784	806	807	817								⑨	
	⑩	1024	1051	1046	1073	1072	1093	1094	1092								⑩	
	⑪	1408	1409	1409	1410	1410	1410	1410	1410								⑪	
Kontakttrådens nedheng ved hengetråd nr. mm.	② ⑪	0																⑪ ②
	⑤ ⑩	45			40			35						⑩ ⑤				
	⑥ ⑨	65		60		55			50					⑨ ⑥				
	⑦ ⑧																	⑧ ⑦

1) Still inn utliggerne etter rådende temperatur. Tabell.

2) Mål opp spennet i pilens retning og marker hengetrådenes plasseringer.

Anm. Målingen skjer fra spennets begge endepunkter dvs. fra kontakttrådklemmene. Mindre avvikelse fra oppgitt spennlengde kommer på den måten til og føres mot midten av spennet hvor følsomheten for feil hengetrådsplassering er mindre enn nærmere utliggeren.