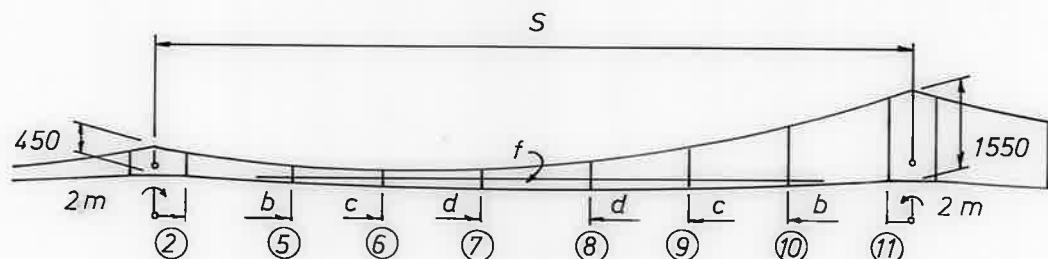


Overgangsspenn, systemhøyde 450 - 1550

$\infty > R > 4500$
Alle kurveradier
for 80 mm² kt.



Strekk 720/720 kp. 100 mm² kt./50 mm² Bli.

Strekk 825/615 kp. 80 mm² Kt/50 mm² Bli.

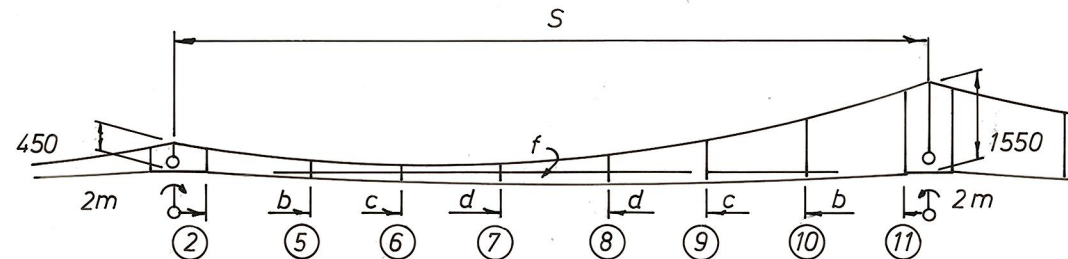
Spennlengde (S) m		60	59	58	57	56	55	54	53	52	51	50	49	48	47	46	45			
Antall hengetræder		8										6								
Hengetrædbeliegenhet fra spennets endepkt. (Kl. klemmer)	b	9,5			9				8,5			10,5				10	b			
	c	17,5		17		16,5		16		15,5		15		20		19,5		19	18,5	c
	d	25,5		25		24,5		24		23,5		23		22,5		22		21,5		-
Hengetrærlengde mm. L ± 2, eller henger etter tegn. E-1478, utførelse :	②	373	375	378	380	383	385	388	390	393	396	399	402	405	407	410	413	②		
	⑤	III	VI...	VI...	VI..	VI	IV	IV	288	299	311	320	334	349	364	380	391	⑤		
	⑥	II....	II...	V	III	VI...	VI..	VI	IV	281	302	380	408	428	448	475	484	⑥		
	⑦	V	II	VI...	VI..	VI	275	299	323	346	368							⑦		
	⑧	308	323	352	380	408	435	462	489	515	540							⑧		
	⑨	567	578	609	620	650	659	689	718	747	755	600	610	634	659	667	680	⑨		
	⑩	943	949	955	961	993	998	1004	1035	1040	1044	958	963	968	973	977	1002	⑩		
	⑪	1399	1401	1402	1403	1404	1405	1406	1407	1408	1409	1411	1412	1413	1414	1415	1415	⑪		
Kontakttrædens nedheng ved hengetræd nr. mm.	② ⑪	0										0						⑪ ②		
	⑤ ⑩	10										15						⑩ ⑤		
	⑥ ⑨	20										30						25 ⑨ ⑥		
	⑦ ⑧	30																⑧ ⑦		

- 1) Still inn utliggerne etter rådende temperatur. Tabell.
- 2) Mål opp spennet i pilens retning og marker hengetrædenes plasseringer.

Anm. Målingen skjer fra spennets begge endepunkter d.v.s. fra kontakttrædklemmene. Mindre avvikelse fra oppgitt spennlengde kommer på den måten til og føres mot midten av spennet hvor følsomheten for feil hengetrædsplassing er mindre enn nærmere utliggeren.

Overgangsspenn , systemhøyde 450 - 1550

4500 > R > 1200



Strekk 720/720 kp 100 mm² kt/50 mm² Bli.

Spennlengde (S) m	60	59	58	57	56	55	54	53	52	51	50	49	48	47	46	45							
Antall hengetræder	8								6														
Hengetråd beliggenhet fra spennets endepkt. (Kl. klemmer)	b	9,5				9				8,5				10,5				10	b				
	c	17,5		17		16,5		16		15,5		15		20		19,5		19		18,5	c		
	d	25,5		25		24,5		24		23,5		23		22,5		22		21,5		-			
Hengetrådlengde mm. L ± 2, eller henger etter tegn. E-1478, utførelse:	②	373	375	378	380	383	385	388	390	393	396	399	402	405	407	410	413	②					
	⑤	VI...	VI..	VI..	VI..	IV	IV	283	300	312	323	331	346	361	376	391	397	⑤					
	⑥	II...	II..	III	VI...	VI..	VI	IV	284	304	324	400	428	448	468	495	504	⑥					
	⑦	II	VI...	VI..	IV	281	305	329	353	376	398							⑦					
	⑧	338	353	382	410	438	465	492	519	545	570							⑧					
	⑨	590	601	631	642	672	682	711	740	769	777	620	630	654	679	687	700	⑨					
	⑩	955	961	967	973	1005	1011	1016	1047	1052	1057	969	974	979	985	989	1008	⑩					
	⑪	1399	1401	1402	1403	1404	1405	1406	1407	1408	1409	1411	1412	1413	1414	1415	1415	⑪					
Kontakttrådens nedheng ved hengetråd nr. mm.	② ⑪	0								0								⑪ ②					
	⑤ ⑩	15								20								15 ⑩ ⑤					
	⑥ ⑨	30								40								35 ⑨ ⑥					
	⑦ ⑧	45																⑧ ⑦					

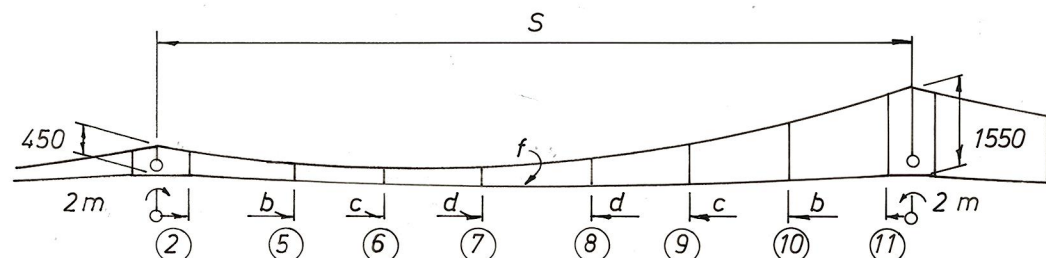
1) Still inn utliggerne etter rådende temperatur. Tabell.

2) Mål opp spennet i pilens retning og marker hengetrædenes plasseringer.

Anm. Målingen skjer fra spennets begge endepunkter d.v.s. fra kontakttrådklemmene. Mindre avvikelse fra oppgitt spennlengde kommer på den måten til og føres mot midten av spennet hvor følsomheten for feil hengetrådsplassering er mindre enn nærmere utliggeren.

Overgangsspenn , systemhøyde 450 - 1550

1200 > R > 450



Strekk 720/720 kp 100 mm² kt/50 mm² Bli.

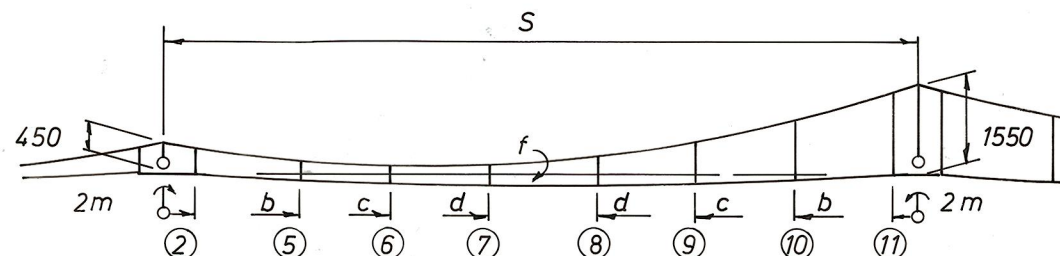
Spennlengde (S) m		60	59	58	57	56	55	54	53	52	51	50	49	48	47	46	45		
Antall hengetræder		8										6							
Hengetrædbeliggighet fra spennets endepkt. (Kl.klemmer)	b	9,5				9				8,5				10,5				10	b
	c	17,5		17		16,5		16	15,5	15		20		19,5	19		18,5	c	
	d	25,5		25	24,5	24	23,5	23	22,5	22	21,5		-						d
Hengetrædlengde mm. L ± 2, eller henger etter tegn. E-1478 utførelse :	②	373	375	378	380	383	385	388	390	393	396	399	402	405	407	410	413	②	
	⑤	VI..	VI	VI	IV	283	293	305	322	331	343	362	372	384	399	415	420	⑤	
	⑥	III	VI...	VI..	VI	IV	283	304	324	335	356	450	478	488	508	535	544	⑥	
	⑦	VI	274	290	316	341	355	379	403	416	438							⑦	
	⑧	408	423	442	470	498	515	542	569	585	610							⑧	
	⑨	643	655	676	687	717	723	752	781	800	809	670	680	694	719	727	740	⑨	
	⑩	987	993	992	998	1030	1033	1038	1069	1072	1077	1000	1000	1002	1008	1013	1031	⑩	
	⑪	1399	1401	1402	1403	1404	1405	1406	1407	1408	1409	1411	1412	1413	1414	1415	1415	⑪	
Kontakttrædens nedheng ved hengetræd nr. mm.	② ⑪	0										0						⑪ ②	
	⑤ ⑩	30		25						35		30				25		⑩ ⑤	
	⑥ ⑨	55		50				45		65		60				55		⑨ ⑥	
	⑦ ⑧	80		75		70		65		-						⑧ ⑦			

- 1) Still inn utliggerne etter rådende temperatur. Tabell.
- 2) Mål opp spennet i pilens retning og marker hengetrædenes plasseringer.

Anm. Målingen skjer fra spennets begge endepunkter dvs. fra kontakttrædklemmene. Mindre avvikelse fra oppgitt spennlengde kommer på den måten til og føres mot midten av spennet hvor følsomheten for feil hengetrædsplassering er mindre enn nærmere utliggeren.

Overgangsspenn , systemhøyde 450 - 1550

450 > R > 300



Strekk 720/720 kp 100 mm² kt/50 mm² Bli.

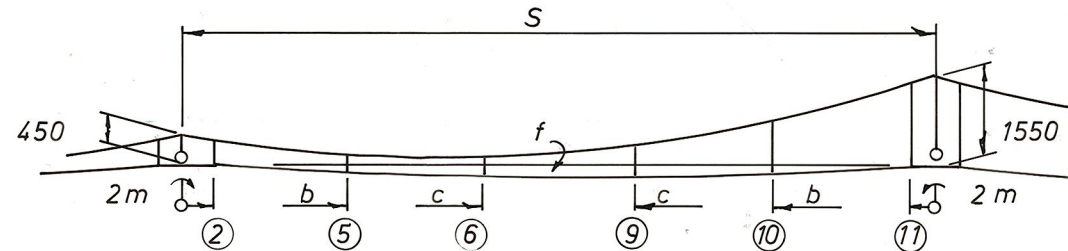
Spennlengde (S) m		60	59	58	57	56	55	54	53	52	51	50	49	48	47	46	45		
Antall hengetråder		8										6							
Hengetrådbeliegenhet fra spennets endepkt. (Kl.klemmer)	b	9,5				9				8,5				10,5				10	b
	c	17,5	17		16,5		16	15,5	15		20		19,5	19		18,5	c		
	d	25,5	25	24,5	24	23,5	23	22,5	22	21,5	-						d		
Hengetrådlengder mm. L ± 2	②									390	393	396	399	402	405	407	410	413	②
	⑤									344	356	373	386	406	422	429	445	447	⑤
	⑥									356	376	397	480	508	528	538	565	564	⑥
	⑦									433	456	478							⑦
	⑧									599	625	650							⑧
	⑨									813	841	850	700	710	734	749	757	760	⑨
	⑩									1091	1096	1106	1024	1035	1040	1038	1043	1058	⑩
	⑪									1407	1408	1409	1411	1412	1413	1414	1415	1415	⑪
Kontakttrådens nedheng ved hengetråd nr. mm.	② ⑪	0										0						⑪ ②	
	⑤ ⑩									40	45	50	55		50	45	⑩ ⑤		
	⑥ ⑨									70		80		75		65	⑨ ⑥		
	⑦ ⑧									85		-						⑧ ⑦	

- 1) Still inn utliggerne etter rådende temperatur. Tabell.
- 2) Mål opp spennet i pilens retning og marker hengetrådernes plasseringer.

Anm. Målingen skjer fra spennets begge endepunkter dvs. fra kontakttrådklemmene. Mindre avvikelse fra oppgitt spennlengde kommer på den måten til og føres mot midten av spennet hvor følsomheten for feil hengetrådsplassering er mindre enn nærmere utliggeren.

Ovegangsspenn , systemhøyde 450 - 1550

$\infty > R > 4500$
Alle kurveradier
med $80 \text{ mm}^2 \text{ Kt}$



Strekk 720/720 kp $100 \text{ mm}^2 \text{ kt}/50 \text{ mm}^2 \text{ Bli.}$

Strekk 825/615 kp. $80 \text{ mm}^2 \text{ Kt}/50 \text{ mm}^2 \text{ Bli.}$

Spennlengde (S) m		44	43	42	41	40	39	38	37	36	35	34	33	32	31	30	
Antall hengertråder		6															
Hengertrådbelignhet fra spennets endepkt. (Kl. klemmer) m	b	10	9,5	9			8,5					8			7,5	b	
	c	18	17,5	17	16,5	16	15,5	15	14,5	14	13,5	13	12,5			c	
	d	d															
Hengertrådlengder mm $L \pm 2$	②	416	419	422	425	429	432	435	438	442	446	449					②
	⑤	406	419	434	445	460	470	485	500	515	530	552					⑤
	⑥	503	521	538	555	572	587	613	628	642	668	681					⑥
	⑦																⑦
	⑧																⑧
	⑨	703	726	748	770	792	813	816	836	856	857	876					⑨
	⑩	1006	1033	1036	1062	1065	1091	1093	1094	1095	1096	1102					⑩
	⑪	1416	1417	1417	1418	1419	1419	1419	1420	1420	1420	1420					⑪
Kontakttrådens nedheng ved hengertråd nr. mm.	② ⑪	0															⑪ ②
	⑤ ⑩	15									20						⑩ ⑤
	⑥ ⑨	25															⑨ ⑥
	⑦ ⑧																⑧ ⑦

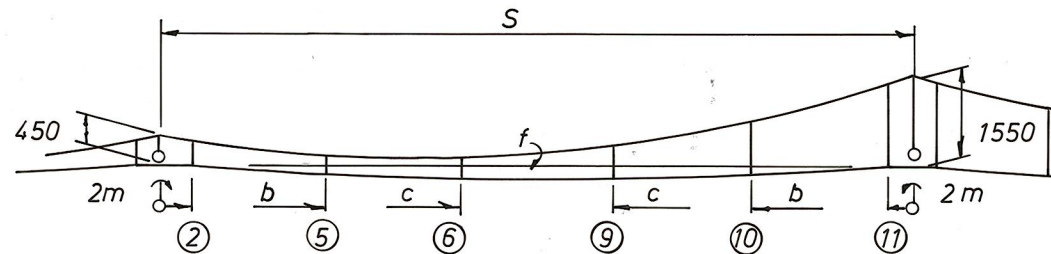
1) Still inn utliggerne etter rådende temperatur. Tabell.

2) Mål opp spennet i pilens retning og marker hengertrådenes plasseringer.

Anm. Målingen skjer fra spennets begge endepunkter dvs. fra kontakttrådklemmene. Mindre avvikelse fra oppgitt spennlengde kommer på den måten til og føres mot midten av spennet hvor følsomheten for feil hengertrådsplassering er mindre enn nærmere utliggeren.

Overgangsspenn, systemhøyde 450 - 1550

4500 > R > 1200



Strekk 720/720 kp. 100 mm² kt/50 mm² Bli.

Spennlengde (S) m		44	43	42	41	40	39	38	37	36	35	34	33	32	31	30		
Antall hengetræder		6																
Hengetrædbeligenhet fra spennets endepkt. (Kl.klemmer) m	b	10	9,5	9			8,5						8			7,5		b
	c	18	17,5	17	16,5	16	15,5		15	14,5	14	13,5	13	12,5		c		
	d	d																
Hengetrædlengde mm. L ± 2	②	416	419	422	425	429	432	435	438	442	446	449					②	
	⑤	422	435	450	462	477	487	501	516	523	539	560					⑤	
	⑥	523	541	558	575	592	607	633	648	652	678	691					⑥	
	⑦																⑦	
	⑧																⑧	
	⑨	723	746	768	790	812	833	836	856	866	867	886					⑨	
	⑩	1022	1049	1053	1079	1082	1107	1109	1111	1104	1105	1110					⑩	
⑪	1416	1417	1417	1418	1419	1419	1419	1420	1420	1420	1420					⑪		
Kontakttrædens nedheng ved hengetræd nr. mm.	② ⑪	0																⑪ ②
	⑤ ⑩	25						20						⑩ ⑤				
	⑥ ⑨	35						30						⑨ ⑥				
	⑦ ⑧																	⑧ ⑦

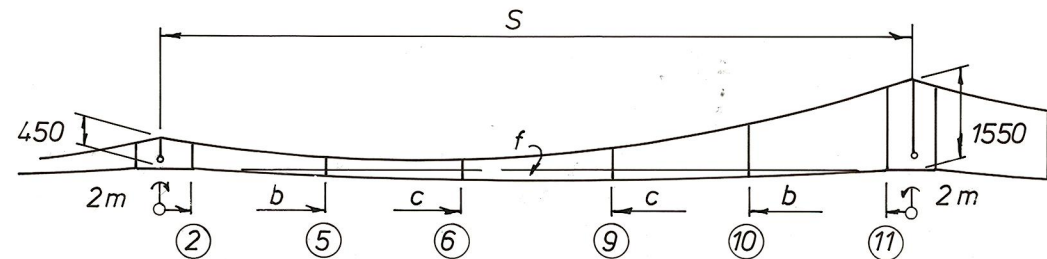
1) Still inn utliggerne etter rådende temperatur. Tabell.

2) Mål opp spennet i pilens retning og marker hengetrædenes plasseringer.

Anm. Målingen skjer fra spennets begge endepunkter dvs. fra kontakttrædklemmene. Mindre avvikelse fra oppgitt spennlengde kommer på den måten til og føres mot midten av spennet hvor følsomheten for feil hengetrædsplassering er mindre enn nærmere utliggeren.

Overgangsspenn, systemhøyde 450 - 1550

1200 > R > 450



Strekk 720/720 kp 100 mm² kt/50 mm² Bli

Spennlengde (S) m		44	43	42	41	40	39	38	37	36	35	34	33	32	31	30	
Antall hengetråder		6															
Hengetrådbeliggenhet fra spennets endepkt. (Kl.klemmer) m	b	10	9,5		9			8,5					8		7,5		b
	c	18	17,5	17	16,5	16	15,5		15	14,5	14	13,5		13	12,5		c
	d	d															
Hengetrådlengde mm L ± 2	②	416	419	422	425	429	432	435	438	442	446	442					②
	⑤	451	458	478	481	496	506	521	536	543	559	572					⑤
	⑥	563	581	598	605	622	637	663	678	682	708	711					⑥
	⑦																⑦
	⑧																⑧
	⑨	763	786	808	820	842	863	866	886	896	897	906					⑨
	⑩	1051	1072	1081	1098	1101	1127	1129	1131	1124	1125	1122					⑩
	⑪	1416	1417	1417	1418	1419	1419	1419	1420	1420	1420	1420					⑪
Kontakttrådens nedheng ved hengetråd nr. mm	② ⑪	0															
	⑤ ⑩	40	35					30									
	⑥ ⑨	55	50					45			40						
	⑦ ⑧																

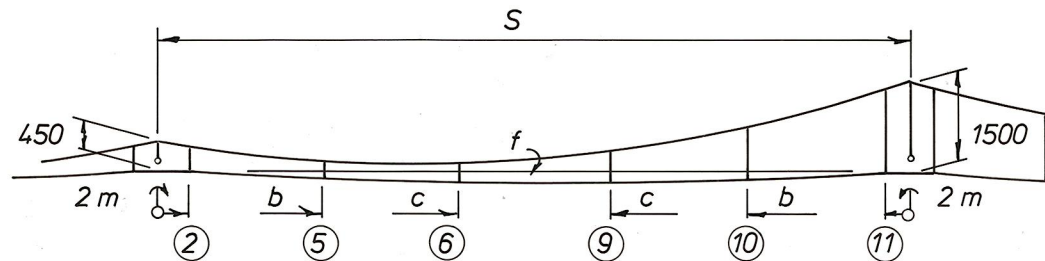
1) Still inn utliggerne etter rådende temperatur. Tabell.

2) Mål opp spennet i pilens retning og marker hengetrådernes plasseringer.

Anm. Målingen skjer fra spennets begge endepunkter dvs. fra kontakttrådklemmene. Mindre avvikelse fra oppgitt spennlengde kommer på den måten til og føres mot midten av spennet hvor følsomheten for feil hengetrådsplassering er mindre enn nærmere utliggeren.

Overgangsspenn, systemhøyde 450-1550

450 > R > 300



Strekk 720/720 kp.100 mm² kt/50 mm² Bli.

Spennlengde (S) m	44	43	42	41	40	39	38	37	36	35	34	33	32	31	30		
Antall hengetråder	6																
Hengetrådbelighet fra spennets endepkt. (Kl.klemmer) m	b	10	9,5	9		8,5					8		7,5		b		
	c	18	17,5	17	16,5	16	15,5	15	14,5	14	13,5	13	12,5		c		
	d															d	
Hengetråd lengde mm. L ± 2	②	416	419	422	425	429	432	435	438	442	446	449					②
	⑤	462	475	482	493	505	509	524	536	552	568	584					⑤
	⑥	583	601	608	625	632	647	673	678	692	718	731					⑥
	⑦																⑦
	⑧																⑧
	⑨	783	806	818	840	852	873	876	886	906	907	926					⑨
	⑩	1062	1089	1084	1110	1110	1130	1132	1131	1132	1133	1134					⑩
⑪	1416	1417	1417	1418	1419	1419	1419	1420	1420	1420	1420					⑪	
Kontakttrådens nedheng ved hengetråd nr. mm	② ⑪	0														⑪ ②	
	⑤ ⑩	45	40			35									⑩ ⑤		
	⑥ ⑨	65	60		55			50							⑨ ⑥		
	⑦ ⑧														⑧ ⑦		

1) Still inn utliggerne etter rådende temperatur. Tabell.

2) Mål opp spennet i pilens retning og marker hengetrådenes plasseringer.

Anm. Målingen skjer fra spennets begge endepunkter d.v.s. fra kontakttrådklemmene. Mindre avvikelse fra oppgitt spennlengde kommer på den måten til og føres mot midten av spennet hvor følsomheten for feil hengetrårds plassering er mindre enn nærmere utliggeren.