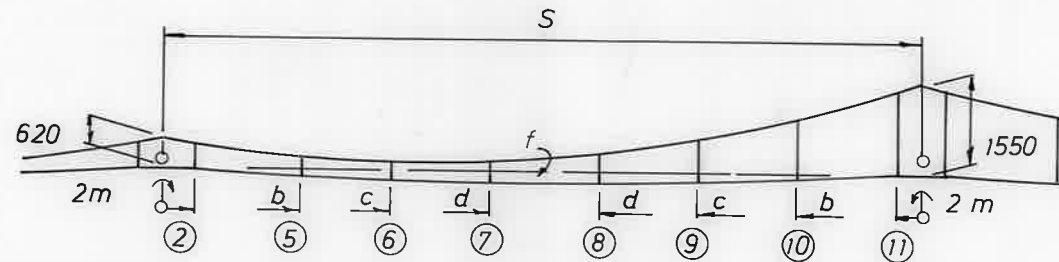


Overgangsspenn , systemhøyde 620 - 1550

$\infty > R > 4500$

Alle kurveradier med 80 mm Kt.



Strekk 720/720 kp. 100 mm² kt/50 mm² Bli.

Strekk 825/615 kp. 80 mm² Kt./50 mm² Bli.

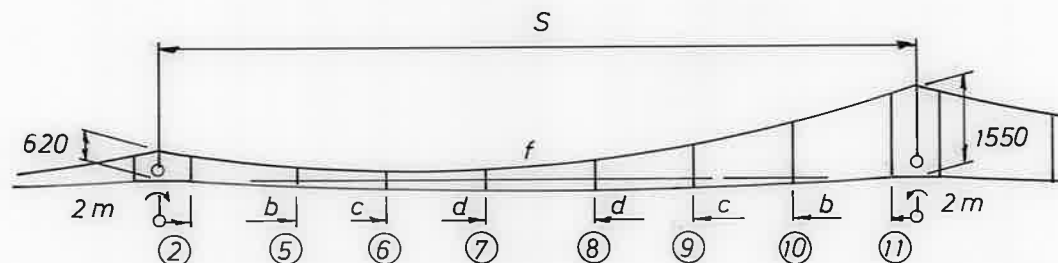
Spennlengde (S) m	60	59	58	57	56	55	54	53	52	51	50	49	48	47	46	45				
Antall hengertråder	8								6											
Hengertrådbeliegenhet fra spennets endepkt. (Kl. klemmer)	b	9,5				9				8,5				10,5				b		
	c	17,5		17		16,5		16		15,5		15		20		19,5		19	18,5	c
	d	25,5		25	24,5	24	23,5	23	22,5	22	21,5	-						d		
Hengertrådlengde mm. L ± 2, eller henger etter tegn. E-1478, utførelse :	②	537	539	542	544	547	549	552	554	557	559	562	565	567	570	573	576	②		
	⑤	334	345	357	369	389	400	412	430	441	452	454	468	482	496	511	523	⑤		
	⑥	VII..	VI	274	295	318	338	360	381	402	421	482	508	529	549	575	584	⑥		
	⑦	VI	IV	297	322	348	372	396	420	443	466							⑦		
	⑧	380	397	425	453	480	507	534	561	587	612							⑧		
	⑨	617	628	659	670	700	710	739	767	795	804	668	679	703	727	737	750	⑨		
	⑩	970	976	982	989	1020	1026	1032	1062	1067	1072	993	999	1005	1011	1016	1039	⑩		
	⑪	1405	1406	1408	1409	1410	1411	1413	1414	1415	1416	1418	1419	1420	1421	1422	1423	⑪		
Kontakttrådens nedheng ved hengertråd nr. mm.	② ⑪	0								0								⑪ ②		
	⑤ ⑩	10								15								⑩ ⑤		
	⑥ ⑨	20								30				25				⑨ ⑥		
	⑦ ⑧	30																⑧ ⑦		

- 1) Still inn utliggerne etter rådende temperatur. Tabell.
- 2) Mål opp spennet i pilens retning og marker hengertrådenes plasseringer.

Anm. Målingen skjer fra spennets begge endepunkter dvs. fra kontakttrådklemmene. Mindre avvikelse fra oppgitt spennlengde kommer på den måten til og føres mot midten av spennet hvor følsomheten for feil hengertrådsplassering er mindre enn nærmere utliggeren.

Overgangsspenn , systemhøyde 620 - 1550

4500 > R > 1200



Strekk 720/720 kp. 100 mm² kt/50 mm² Bli.

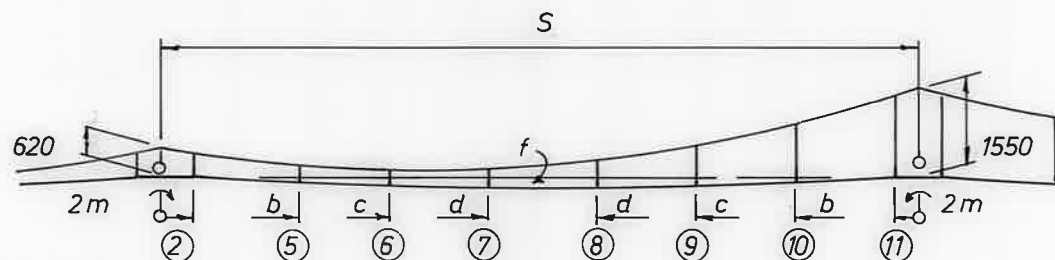
Spennlengde (S) m		60	59	58	57	56	55	54	53	52	51	50	49	48	47	46	45	
Antall hengetråder		8										6						
Hengetrådbeliggenhet fra spennets endepkt. (Kl. klemmer)	b	9,5			9			8,5			10,5			10	b			
	c	17,5		17		16,5		16	15,5	15		20	19,5	19	18,5	c		
	d	25,5		25	24,5	24	23,5	23	22,5	22	21,5	-				d		
Hengetrådlengde mm. L ± 2 eller henger etter tegn. E-1478 , utførelse:	②	537	539	542	544	547	549	552	554	557	559	562	565	567	570	573	576	②
	⑤	346	358	369	381	401	413	424	443	454	465	465	479	493	508	522	529	⑤
	⑥	VI	272	296	317	340	361	382	404	424	444	502	528	549	569	595	604	⑥
	⑦	IV	300	327	352	378	402	426	450	473	496							⑦
	⑧	410	427	455	483	510	537	564	591	617	642							⑧
	⑨	639	651	681	692	722	733	761	790	818	827	688	699	723	747	757	770	⑨
	⑩	982	988	995	1001	1032	1038	1044	1074	1080	1085	1004	1010	1016	1022	1028	1046	⑩
	⑪	1405	1406	1408	1409	1410	1411	1413	1414	1415	1416	1418	1419	1420	1421	1422	1423	⑪
Kontakttrådens nedheng ved hengetråd nr. mm	② ⑪	0										0						⑪ ②
	⑤ ⑩	15										20						15 ⑩ ⑤
	⑥ ⑨	30										40						35 ⑨ ⑥
	⑦ ⑧	45																⑧ ⑦

- 1) Still inn utliggerne etter rådende temperatur. Tabell.
- 2) Mål opp spennet i pilens retning og marker hengetrådernes plasseringer.

Anm. Målingen skjer fra spennets begge endepunkter dvs. fra kontakttrådklemmene. Mindre avvikelse fra oppgitt spennlengde kommer på den måten til og føres mot midten av spennet hvor følsomheten for feil hengetrådsplassering er mindre enn nærmere utliggeren.

Overgangsspenn , systemhøyde 620 - 1550

1200 > R > 450



Strekk 720/720 kp 100 mm² kt/50 mm² Bli

Spennlengde (S) m		60	59	58	57	56	55	54	53	52	51	50	49	48	47	46	45						
Antall hengetråder		8										6											
Hengetrådbeliggenhet fra spennets endepkt. (Kl. klemmer)	b	9,5				9				8,5				10,5				10	b				
	c	17,5		17		16,5		16		15,5		15		20		19,5		19		18,5		c	
	d	25,5		25		24,5		24		23,5		23		22,5		22		21,5		-			
Hengetrådlengde mm. L ± 2	②	537	539	542	544	547	549	552	554	557	559	562	565	567	570	573	576	②					
	⑤	378	389	394	406	426	435	447	464	473	485	496	505	516	531	546	552	⑤					
	⑥	305	326	341	362	385	402	423	444	455	475	552	578	589	609	635	644	⑥					
	⑦	340	370	387	412	438	452	476	500	513	536							⑦					
	⑧	480	497	515	543	570	587	614	641	657	682							⑧					
	⑨	693	705	726	737	767	774	802	830	849	858	738	749	763	787	797	810	⑨					
	⑩	1013	1020	1019	1026	1057	1060	1067	1096	1099	1105	1035	1036	1039	1046	1051	1069	⑩					
⑪	1405	1406	1408	1409	1410	1411	1413	1414	1415	1416	1418	1419	1420	1421	1422	1423	⑪						
Kontakttrådens nedheng ved hengetråd nr. mm.	② ⑪	0										0						⑪ ②					
	⑤ ⑩	30		25						35				30				25		⑩ ⑤			
	⑥ ⑨	55		50				45				65		60				55		⑨ ⑥			
	⑦ ⑧	80		75				70				65				-				⑧ ⑦			

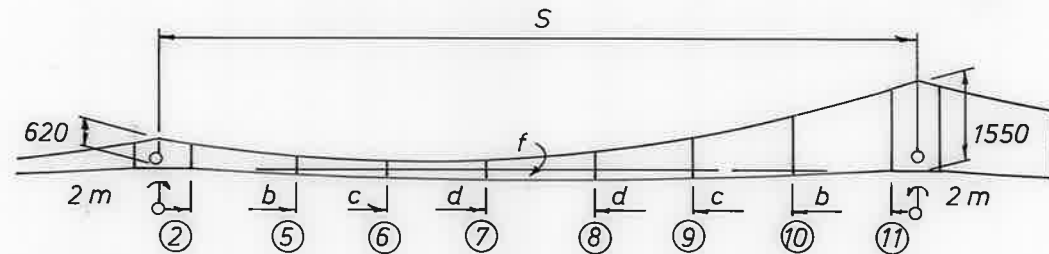
1) Still inn utliggerne etter rådende temperatur. Tabell.

2) Mål opp spennet i pilens retning og marker hengetrådernes plasseringer.

Anm. Målingen skjer fra spennets begge endepunkter dvs. fra kontakttrådklemmene. Mindre avvikelser fra oppgitt spennlengde kommer på den måten til og føres mot midten av spennet hvor følsomheten for feil hengetrådplassering er mindre enn nærmere utliggeren.

Overgangsspenn , systemhøyde 620 - 1550

450 > R > 300



Strekk 720/720 kp 100 mm²kt/50 mm²Bli.

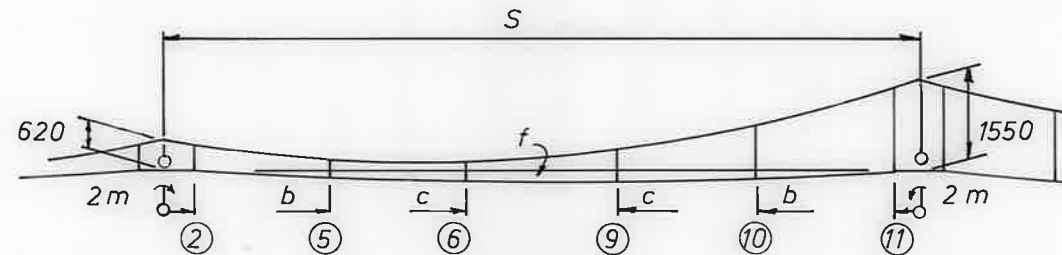
Spennlengde (S) m		60	59	58	57	56	55	54	53	52	51	50	49	48	47	46	45						
Antall hengetråder		8										6											
Hengetrådbeliggenhet fra spennets endepkt. (Kl. klemmer)	b	9,5				9				8,5				10,5				10	b				
	c	17,5		17		16,5		16		15,5		15		20		19,5		19		18,5		c	
	d	25,5		25		24,5		24		23,5		23		22,5		22		21,5		-			
Hengetrådlengde mm. L ± 2	②											554	557	559	562	565	567	570	573	576	②		
	⑤											486	498	514	520	540	554	561	576	579	⑤		
	⑥											477	497	517	582	608	629	639	665	664	⑥		
	⑦											530	553	576							⑦		
	⑧											671	697	722							⑧		
	⑨											863	890	900	768	779	803	817	827	830	⑨		
	⑩											1118	1124	1134	1060	1071	1077	1076	1081	1095	⑩		
	⑪											1414	1415	1416	1418	1419	1420	1421	1422	1423	⑪		
Kontakttrådens nedheng ved hengetråd nr. mm.	② ⑪	0										0						⑪ ②					
	⑤ ⑩									40				45				⑩ ⑤					
	⑥ ⑨									70				80				⑨ ⑥					
	⑦ ⑧									85				-				⑧ ⑦					

- 1) Still inn utliggerne etter rådende temperatur. Tabell.
- 2) Mål opp spennet i pilens retning og marker hengetrådernes plasseringer.

Anm. Målingen skjer fra spennets begge endepunkter dvs. fra kontakttrådklemmene. Mindre avvikelse fra oppgitt spennlengde kommer på den måten til og føres mot midten av spennet hvor følsomheten for feil hengetrådsplassering er mindre enn nærmere utliggeren.

Overgangsspenn, systemhøyde 620 - 1550

$\infty > R > 4500$
Alle kurveradier for 80 mm² Kt.



Strekk 720/720 kp 100 mm² kt/50 mm² Bli.

Strekk 825/615 Kp. 80 mm² Kt/50 mm² Bli.

Spennlengde (S) m	44	43	42	41	40	39	38	37	36	35	34	33	32	31	30		
Antall hengetræder	6																
Hengetrædbeliegenhet fra spennets endepkt. (Kl. klemmer) m.	b	10	9,5	9			8,5					8		7,5		b	
	c	18	17,5	17	16,5	16	15,5	15	14,5	14	13,5	13	12,5			c	
	d															d	
Hengetrædlengde mm. L ± 2	②	578	581	584	587	590	593	596	599	603	606	609	613	616	620		②
	⑤	537	551	565	578	592	603	616	630	645	659	679	687	693	709		⑤
	⑥	603	622	639	657	673	690	714	729	743	767	781	795	809	821		⑥
	⑦																⑦
	⑧																⑧
	⑨	772	795	817	838	859	880	885	905	924	927	945	964	954	971		⑨
	⑩	1044	1070	1074	1100	1103	1128	1130	1133	1135	1137	1144	1166	1158	1159		⑩
⑪	1424	1425	1425	1426	1427	1428	1428	1429	1429	1430	1430	1430	1430	1430		⑪	
Kontakttrædens nedheng ved hengetræd nr. mm.	② ⑪	0														⑪ ②	
	⑤ ⑩	15								20		15			⑩ ⑤		
	⑥ ⑨	25								20					⑨ ⑥		
	⑦ ⑧	-														⑧ ⑦	

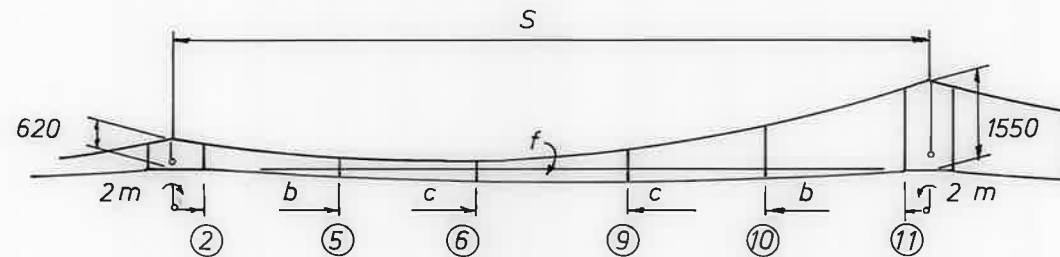
1) Still inn utliggerne etter rådende temperatur. Tabell.

2) Mål opp spennet i pilens retning og marker hengetrædenes plasseringer.

Anm. Målingen skjer fra spennets begge endepunkter dvs. fra kontakttrædklemmene. Mindre avvikelse fra oppgitt spennlengde kommer på den måten til og føres mot midten av spennet hvor følsomheten for feil hengetrædplassering er mindre enn nærmere utliggeren.

Overgangsspenn, systemhøyde 620-1550

4500 > R > 1200



Strekk 720/720 kp 100 mm² kt/50 mm² Bli.

Spennlengde (S) m		44	43	42	41	40	39	38	37	36	35	34	33	32	31	30	
Antall hengetråder		6															
Hengetrådbeliggenhet fra spennets endepkt. (Kl. klemmer) m	b	10	9,5	9			8,5					8		7,5		b	
	c	18	17,5	17	16,5	16	15,5	15	14,5	14	13,5	13	12,5		c		
	d	d															
Hengetrådlengde mm. L ± 2	②	578	581	584	587	590	593	596	599	603	606	609	613	616	620		②
	⑤	554	567	582	594	608	619	633	647	653	667	687	691	702	717		⑤
	⑥	623	642	659	677	693	710	734	749	753	777	791	805	819	831		⑥
	⑦																⑦
	⑧																⑧
	⑨	792	815	837	858	879	900	905	925	934	937	955	974	964	981		⑨
	⑩	1061	1087	1091	1116	1120	1144	1147	1150	1144	1146	1152	1170	1167	1167		⑩
	⑪	1424	1425	1425	1426	1427	1428	1428	1429	1429	1430	1430	1430	1430	1430	1430	
Kontakttrådens nedheng ved hengetråd nr. mm.	② ⑪	0															⑪ ②
	⑤ ⑩	25					20							⑩ ⑤			
	⑥ ⑨	35					30					25		⑨ ⑥			
	⑦ ⑧																⑧ ⑦

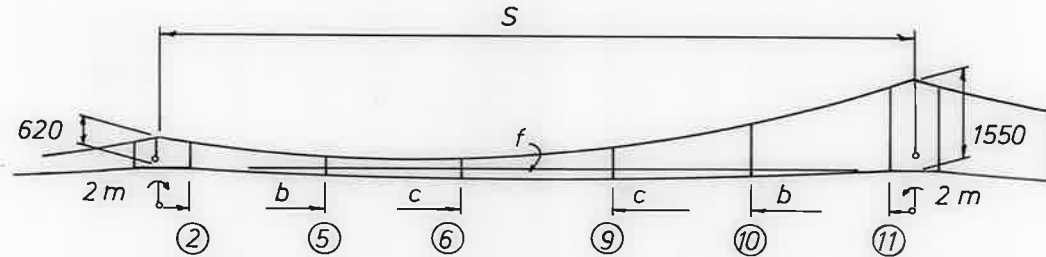
1) Still inn utliggerne etter rådende temperatur. Tabell.

2) Mål opp spennet i pilens retning og marker hengetrådernes plasseringer.

Anm. Målingen skjer fra spennets begge endepunkter dvs. fra kontakttrådklemmene. Mindre avvikelse fra oppgitt spennlengde kommer på den måten til og føres mot midten av spennet hvor følsomheten for feil hengetrådplassering er mindre enn nærmere utliggeren.

Overgangsspenn , systemhøyde 620-1550

$$1200 > R > 450$$



Strekk 720/720 kp 100 mm² kt/50 mm² Bli.

Spennlengde (S) m	44	43	42	41	40	39	38	37	36	35	34	33	32	31	30	
Antall hengetræder	6															
Hengetrædbeliggighet fra spennets endepkt. (Kl.klemmer) m	b	10	9,5	9				8,5				8			7,5	b
	c	18	17,5	17	16,5	16	15,5	15	14,5	14	13,5	13	12,5			c
	d															d
Hengetrædlengde mm. L ± 2	②	578	581	584	587	590	593	596	599	603	606	609	613	616	620	②
	⑤	582	590	610	614	628	639	653	667	673	688	699	707	714	729	⑤
	⑥	663	682	699	707	723	740	764	779	783	807	811	825	839	851	⑥
	⑦															⑦
	⑧															⑧
	⑨	832	855	877	888	909	930	935	955	964	967	975	994	984	1001	⑨
	⑩	1089	1109	1119	1136	1140	1164	1167	1170	1164	1166	1164	1186	1179	1179	⑩
⑪	1424	1425	1425	1426	1427	1428	1428	1429	1429	1430	1430	1430	1430	1430	⑪	
Kontakttrædens nedheng ved hengetræd nr. mm.	② ⑪	0														⑪ ②
	⑤ ⑩	40				35				30				25		⑩ ⑤
	⑥ ⑨	55				50				45	40			35		⑨ ⑥
	⑦ ⑧															⑧ ⑦

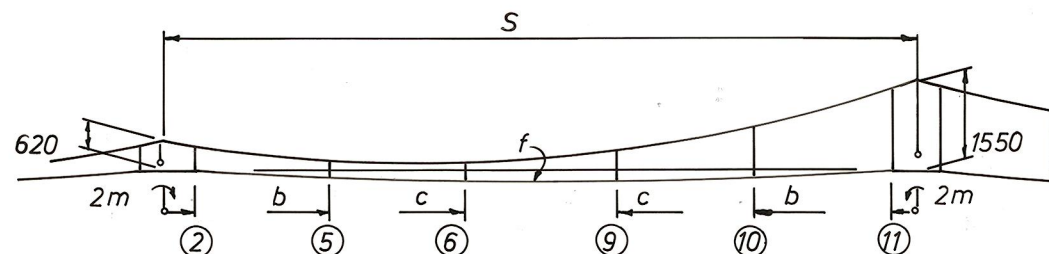
1) Still inn utliggerne etter rådende temperatur. Tabell.

2) Mål opp spennet i pilens retning og marker hengetrædenes plasseringer.

Anm. Målingen skjer fra spennets begge endepunkter d.v.s. fra kontakttrædklemmene. Mindre avvikelse fra oppgitt spennlengde kommer på den måten til og føres mot midten av spennet hvor følsomheten for feil hengetrædsplassering er mindre enn nærmere utliggeren.

Overgangsspenn , systemhøyde 620 - 1550

450 > R > 300



Strekk 720/720 kp. 100 mm² kt/50 mm² Bli.

Spennlengde (S) m		44	43	42	41	40	39	38	37	36	35	34	33	32	31	30	
Antall hengetræder		6															
Hengetrædbeliegenhet fra spennets endepkt. (Kl.klemmer) m.	b	10	9,5	9	8,5						8			7,5	b		
	c	18	17,5	17	16,5	16	15,5	15	14,5	14	13,5	13	12,5	c			
	d	d															
Hengetrædlengde mm L ± 2	②	578	581	584	587	590	593	596	599	603	606	609	613	616	620	②	
	⑤	594	607	613	625	636	642	656	667	682	696	712	719	722	738	⑤	
	⑥	683	702	709	727	733	750	774	779	793	817	831	845	849	861	⑥	
	⑦															⑦	
	⑧															⑧	
	⑨	852	875	887	908	919	940	945	955	974	977	995	1014	994	1011	⑨	
	⑩	1001	1126	1122	1147	1148	1167	1170	1170	1172	1174	1177	1198	1187	1188	⑩	
⑪	1424	1425	1425	1426	1427	1428	1428	1429	1429	1430	1430	1430	1430	1430	⑪		
Kontakttrædens nedheng ved hengetrad nr. mm.	② ⑪	0															⑪ ②
	⑤ ⑩	45	40			35						30			⑩ ⑤		
	⑥ ⑨	65	60		55			50				40		⑨ ⑥			
	⑦ ⑧																⑧ ⑦

1) Still inn utliggerne etter rådende temperatur. Tabell.

2) Mål opp spennet i pilens retning og marker hengetrædenes plasseringer.

Anm. Målingen skjer fra spennets begge endepunkter dvs. fra kontakttrædklemmene. Mindre avvikelse fra oppgitt spennlengde kommer på den måten til og føres mot midten av spennet hvor følsomheten for feil hengetrædplassering er mindre enn nærmere utliggeren.