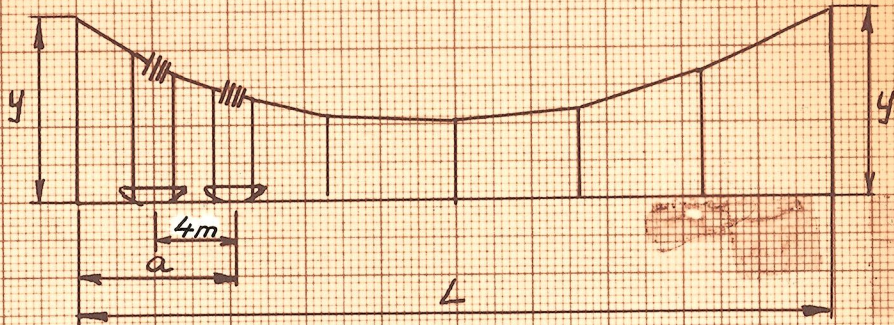


Mars  
1960  
Mars  
1969  
Mai  
1969

# Seksjonsisolators avstand fra utligger.

Gjelder for dobbelt Si. etter  
tegn. E-2724

Tabell nr. 66.



$y = 3050$  mm: Utligger type  $\alpha$  med omvendt hengeramme  $\alpha_k \frac{1}{10} - \frac{2}{33}$   
 $y = 2940$  " : " " " " " " " " " " " " " "  
 $y = 2740$  " : " " " på høye  $\alpha_k$   
 $y = 2250$  " : " " "  $\alpha$  på  $\alpha_k \frac{1}{10} - \frac{2}{33}$   
 $y = 2140$  " : " " " " " " " " " "  
 $y = 1800$  " : " " " "  
 $y = 1600$  " : " " " n og n I-III  
 $y = 2400$  " : " " "  $\alpha$  på  $\alpha_k$  type  $\frac{3}{33.5} - \frac{3}{40.5}$

