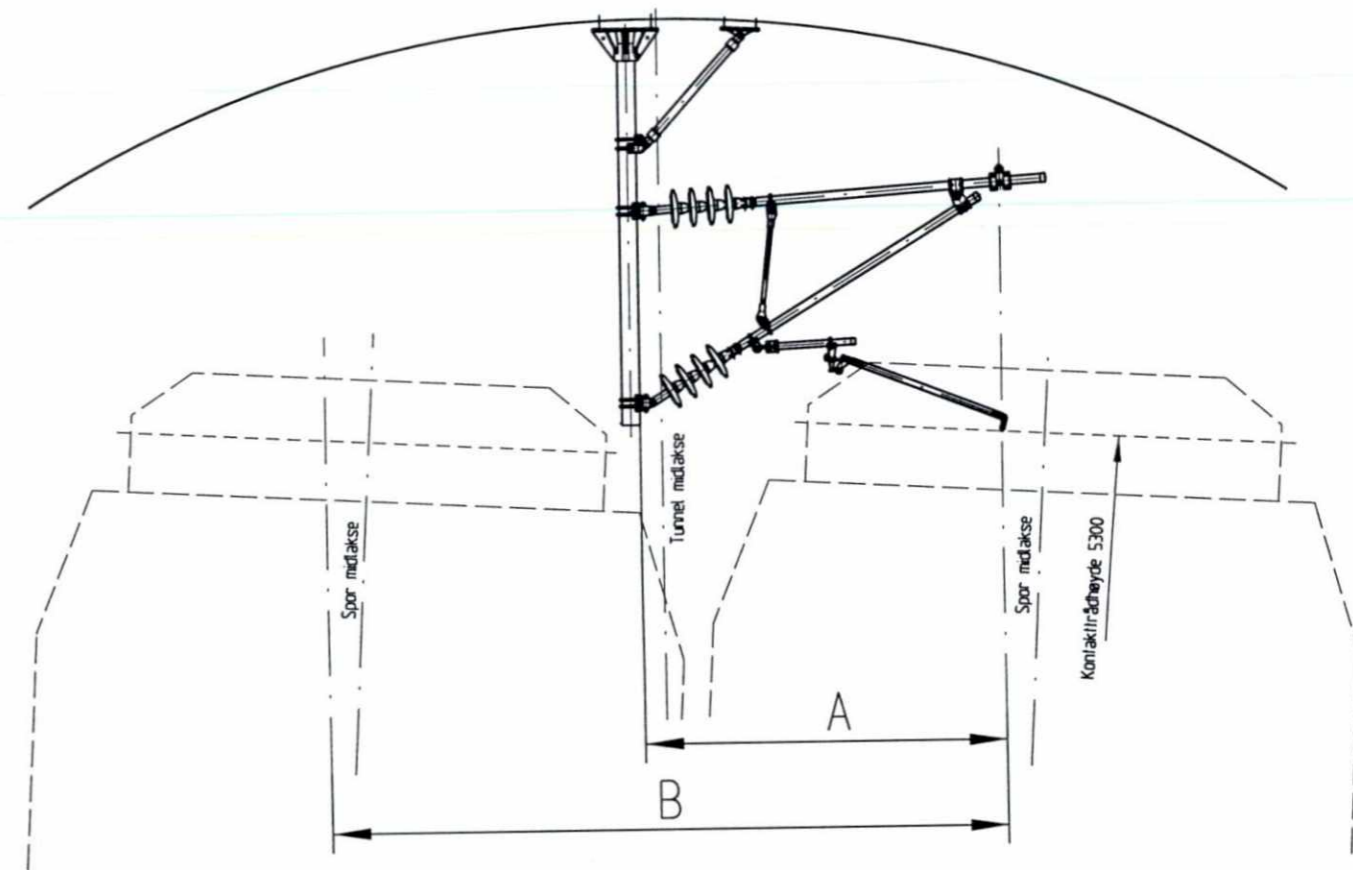


Avstand spor max. (m)	4,60		4,64		4,66	
Overhøyde max. (mm)	100		100		150	
Avstand	A	B	A	B	A	B
Overhøyde u. (mm)						
0	2,750 ±0	4,50	2,750 ±0	4,50	2,750 ±0	4,50
10	2,710 ±0	4,51	2,710 ±0	4,514	2,710 ±0	4,510
20	2,680 ±0	4,52	2,680 ±0	4,528	2,670 ±0	4,521
30	2,660 ±0	4,53	2,660 ±0	4,542	2,650 ±0	4,532
40	2,630 ±0	4,54	2,640 ±0	4,556	2,620 ±0	4,542
50	2,600 ±0	4,55	2,620 ±0	4,570	2,600 ±0	4,553
60	2,580 ±0	4,56	2,590 ±0	4,584	2,570 ±0	4,564
70	2,560 ±0	4,57	2,570 ±0	4,598	2,550 ±0	4,574
80	2,530 ±0	4,58	2,550 ±0	4,612	2,520 ±0	4,585
85	2,510 ±0	4,585	2,540 ±0	4,619	2,510 ±0	4,590
90	2,500 ±0	4,59	2,530 ±0	4,626	2,500 ±0	4,596
100	2,450 ±0	4,60	2,510 ±0	4,640	2,480 ±0	4,606
110					2,450 ±0	4,617
120					2,420 ±0	4,628
130					2,400 ±0	4,638
140					2,370 ±0	4,649
150					2,350 ±0	4,660



SLUTTDOKUMENTASJON

F03	1103.98	Som bygget	Gr.	Kr.	AM
B02	09.09.96	Forandring toleranse ± 0,02 på ± 0	RB	Tm.	H.G.
B01	11.01.96	For akseptering	Tm.	Kr.	Cat.
Rev.	Dato	Endring - erstatning	Tegn.	Saksb.	Sign.
			Dato	08.01.96	
NSB Gardermobanen A/S			Saksb.	Tm.	
ABB Kraft AS - kontrakt K-1839			DA	Kr.	
Kontrakt nr.	Leverandør		DA	Cat.	
K-1839	ADtranz		DAK nr.		
Avstand Oslo S	Leverandør Tegn. nr.		Hor. M.	Vert. M.	
	GVT 3 526 028		Ark. bet.		
Parsell			Erstatn. for		
Område			Områdekode		
Tekst - beskrivelse			Tabell for A og B utligger i tunnel normalprofil		
GMB Tegn. nr.	E000-M-T0-74-0587		Rev.	F03	
NSB Tegn. nr.			Rev.		

Fuer dieses Dokument und den darin dargestellten Gegenstand behalten wir uns alle Rechte vor. Vervielfältigung, Bekanntgabe an Dritte oder Verwertung seines Inhalts sind ohne unsere ausdrückliche Zustimmung verboten.

Allgemeintoleranzen fuer Form und Lage