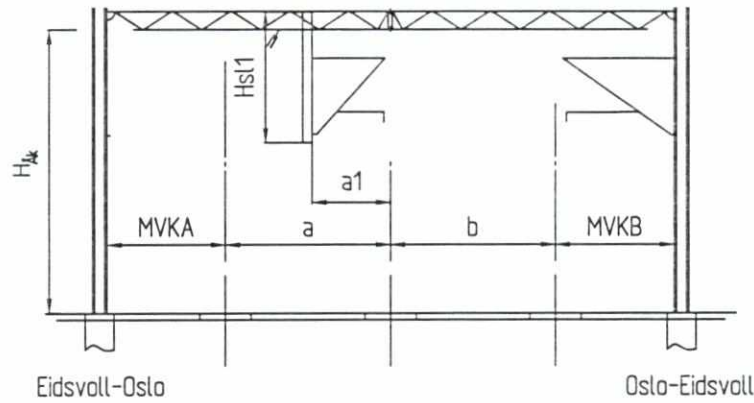


31-16

31-15



MVKA = midte spor - forkant. mast. A

MVKB = midte spor - forkant. mast B

Hsl = lengde hengemast

 H_{AK} = overkant skinne - underkant $\dot{A}K$

Mast - Nr.	31-16	31-15
MVKA [m]	3.30	—
MVKB [m]	—	3.33
Avstand a [m]	6.00	—
Avstand b [m]	—	4.60
Lengde Hsl 1 [m]	3.75	—
Avstand a1 [m]	2.55	—
Lengde Hsl 2 [m]	—	—
Avstand b2 [m]	—	—
H_{AK} [m]	8.64	8.625

SLUTTDOKUMENTASJON

F04	22.06.99	Diverse endringer	Fei	TW	AM
F03	15.04.98	Som bygget	AE	JS	AM
B02	29.10.96	Prosjekt forandrer	PK	JS	HG
B01	02.04.96	For akseptering	Fei	AM	HG
Rev.	Dato	Endring - erstatning	Tegn.	Saksb.	Sign.
NSB Gardermobanen A/S			Dato	02.04.96	
			Saksb.	Fei	
ABB Energi AS - kontrakt K-1839			DA	AM	
Kontrakt nr. K-1839	Leverandør		OA	HG	
Avstand Oslo S	Leverandør Tegn. nr.	GVT 5500732 Q116	Hor. M.	1 : 200	
Parsell			Vert. M.		
Område			Ark. bet.		
Tekst - beskrivelse	Tverrprofiler		Erstain. for		
GMB Tegn. nr.	E000-M-TN-74-0116		Områdekode		
NSB Tegn. nr.			Rev.	F04	
			Rev.		