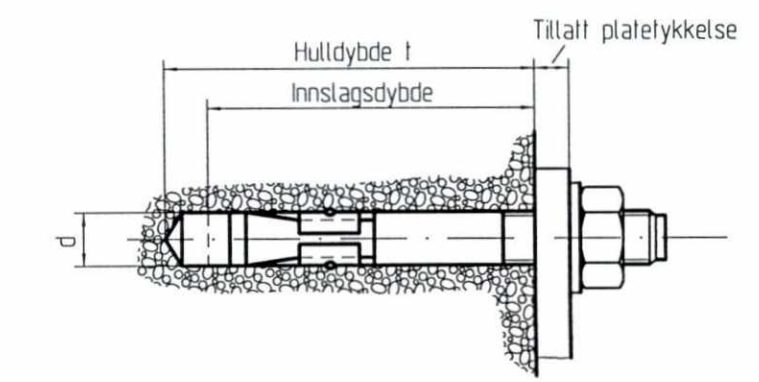
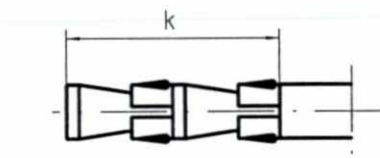
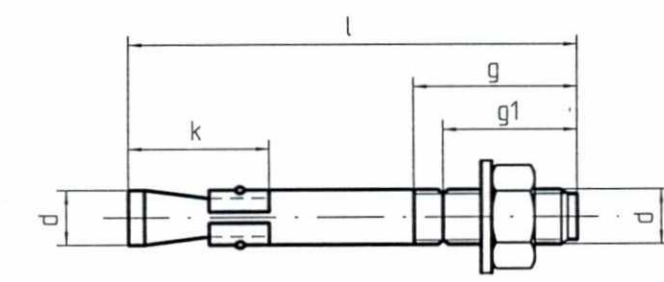


Ekspansjonsbolt data, produsent og boltens avstand

Produsent	Kurt Kunkel GmbH		PHILLIPS DRILL COMPANY GmbH		MAECHTLE GmbH		Upat GmbH & Co.	
Benevnelse	Keilanker		Red-Head Keilanker		MSA-Simplex-Anker		Upat-Express-Anker	
Bolt	M10	M20	M10	M20	M10	M20	M10	
Godkjenningsnr.	Z-211-396	-	Z-211-325	-	Z-211-400	Z-211-400	Z-211-135	
Lengde l	mm 80	-	80	-	80	159 214	90	
d	mm 10	-	10	-	10	20	10	
k	mm 28,1	-	28,1	-	29,5	53	33	
g	mm 30	-	30	-	30	50	28	
g1	mm 17,1	-	17,1	-	17,0	25	15	
Hull ϕ	mm 10	-	10	-	10	20	10	
Hullsg ϕ	mm 10,45	-	10,45	-	10,45	20,5	10,45	
Hulldybde t	mm 70	-	70	-	70	110	70	
Innslagsdybde	mm 60	-	60	-	60	100	60	
Tillatt platetykkelse	mm 10	-	10	-	10	40 95	15	
Tilrekningsmoment	Nm 30	-	30	-	45	180	45	
Hullavstand a	mm 26	-	26	-	26	56	26	
Kantavstand b	mm 13	-	13	-	13	28	13	
Benevnelse	K10-10	-	K10-10	-	MSA 10/80	MSA 20/159 MSA 20/214	U10-15	



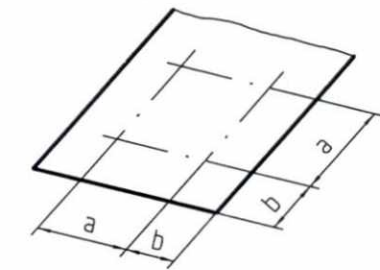
Montasje og kontroll

Denne type ekspansjonsbolt er kun tillatt brukt som ferdig enhet fra fabrikk. Utskifting av deler er ikke tillatt. Før bolten monteres må betongkvaliteten testes. Betongkvaliteten må ikke være dårligere enn boltens tillatte belastningsevne. Mutteren skrues ut til jevnt med gjengene og bolten slås inn med et LETT hammerslag. Tiltrekningen må utføres med en kontrollert dreiemomentnøkkel. Underlagskiven må da legges seg fast inn til platen som skal festes. Etter oppnådd moment, må ikke merket på gjengene være synlig over mutteren. Oppnås ikke forskrevet moment, eller er merket på gjengene blitt synlig er boltefestet ubrukbart.

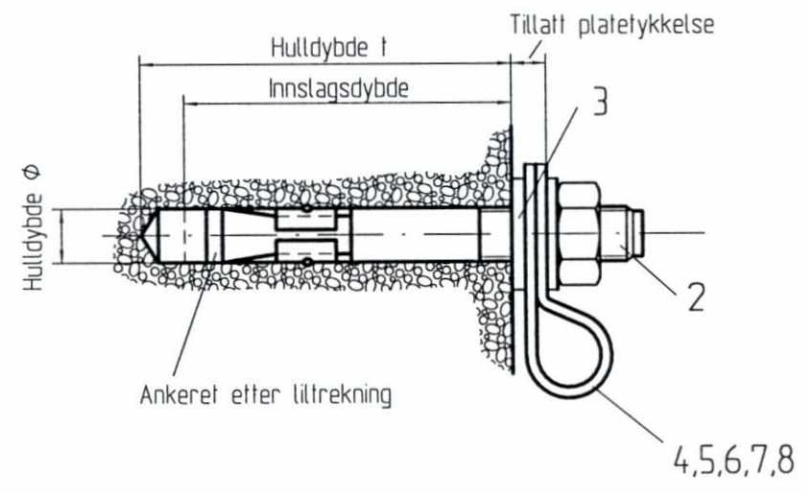
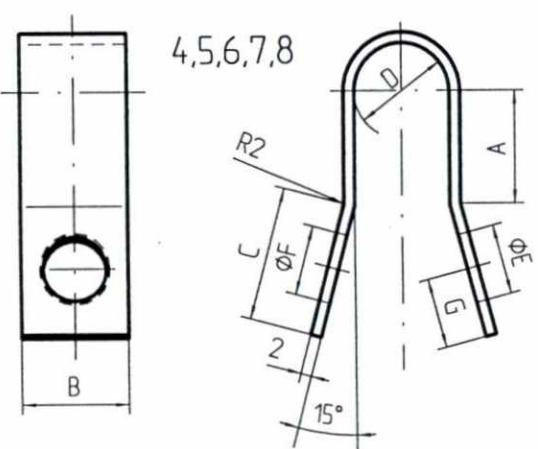
Tillatte belastninger (kN)

Fasthetsklasse for betong etter DIN 1045	M10	M20
>= B 25	4,0	11,2
>= B 35	4,8	12,5

Akse-og kantavstand



Ved bestemmelse av boltlengde taes hensyn til platetykkelse
SLUTTDOKUMENTASJON



Lfd. Nr.	Bøyle passende for	D (mm)	A (mm)	Bolt (Anker) M10					Skrue M16 (f. eks. i e-profil Ankerskinne)												
				B (mm)	C (mm)	E (mm)	F (mm)	G (mm)	gestr. Lg. (mm)	B (mm)	C (mm)	E (mm)	F (mm)	G (mm)	gestr. Lg. (mm)						
4	Tråd 10.3 ϕ uten PVC-kappe	10	11												88						100
5	Kontaktråd R4 100 R4 120 Tråd 10.3 ϕ med PVC-kappe. Høyfleksibel stålwire 95 uten hhv. med kunststoff kappe avisolert	13	13												97						109
8	Kabel NYY 1 x 50	15	18	20	25	11	13	13							110	30	31	17	19	15	122
6	Høyfleksibel wire 95 med kunststoff kappe	18	21												122						134
7	Kabel NYY 1 x 120	21	26												135						147

F02	06.03.98	Som bygget	Gr.	Kr.	AM
B01	11.01.96	For akseptering	Wo.	Kr.	Cal.
Rev.	Dato	Endring - erstatning	Tegn.	Saksb.	Sign.
NSB Gardermobanen A/S			Dato	28.11.95	
ABB Kraft AS - kontrakt K-1839			Saksb.	Wo	
Kontrakt nr. K-1839	Leverandør	ADtranz	DA	Kr.	
Avstand Oslo S	Leverandør Tegn. nr.	2-12.11.11	DA	Cal.	
Parsell			DAK nr.		
Område			Hor. M. Ver. M.	1 : 5, 1 : 2	
Tekst - beskrivelse			Ark. bet.		
Ekspansjonsbolt-befestigelse					
GMB Tegn. nr.	E000-M-TD-74-1005		Rev.	F02	
NSB Tegn. nr.			Rev.		

Für dieses Dokument und den darin dargestellten Gegenstand behalten wir uns alle Rechte vor. Vervielfältigung, Bekanntmachen an Dritte oder Verwertung seines Inhalts sind ohne unsere ausdrückliche Zustimmung verboten.