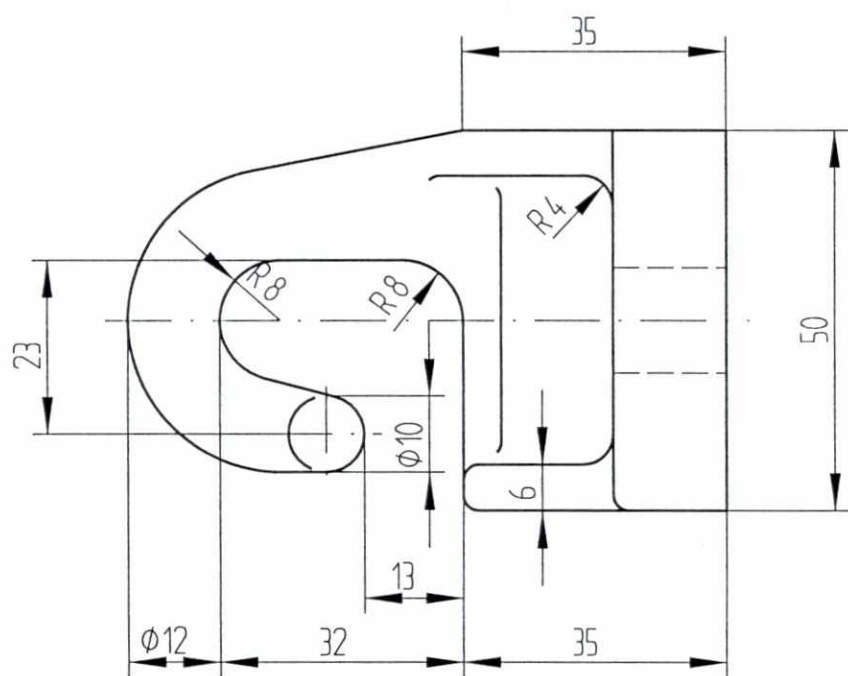


Sett i retning Z

**SLUTDOKUMENTASJON**

Støpetoleranse  
DIN 1688 GTA 15/5



Delen pusses og grader etter støping fjernes.  
Hvis mulig støpes hullene.

Materiale: G-ALSi7 Mg-wa DIN 1725

Fuer dieses Dokument und den darin dargestellten Gegenstand behalten wir uns alle Rechte vor. Vervielfaeligung, Bekanntgabe an Dritte oder Verwertung seines Inhalts sind ohne unsere ausdrueckliche Zustimmung verboten.

Allgemeintoleranzen fuer Form und Lage

F02	16.02.98	som bygget	Gr.	Kr.	AM
B01	11.01.96	For akseptering	Hrh.	Kr.	Cat.
Rev.	Dato	Endring - erstatning	Tegn.	Saksb.	Sign.
<b>NSB Gardermobanen A/S</b>			Dato	23.8.95	
ABB Kraft AS - kontrakt K-1839			Saksb.	Hrh.	
Kontraktsnr. K-1839	Leverandør <b>ADtranz</b>		DA	Kr.	
Avstand Oslo S	Leverandør Tegn. nr. 3-05.98.27		DA	Cat.	
Parsell			DAK nr.		
Område			Hor. M.	1 : 1	
Tekst - beskrivelse	Detalj for hengerådholder rør Ø42 og Ø55		Vert. M.		
GMB Tegn. nr.	E000-M-TD-74-0914		Ark. bet.		
NSB Tegn. nr.			Erstatn. for		
			Områdekode		
			Rev.	F02	
			Rev.		