

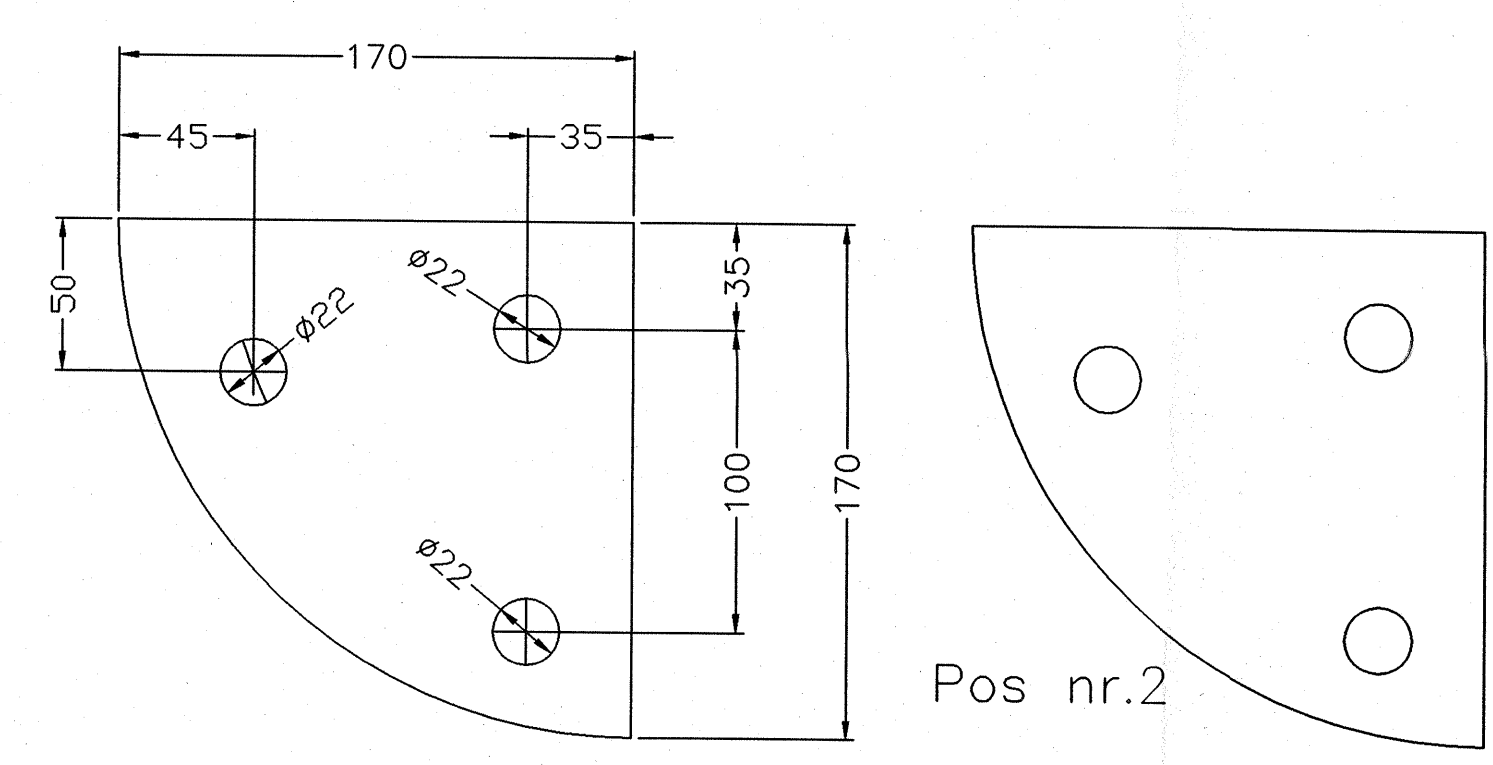
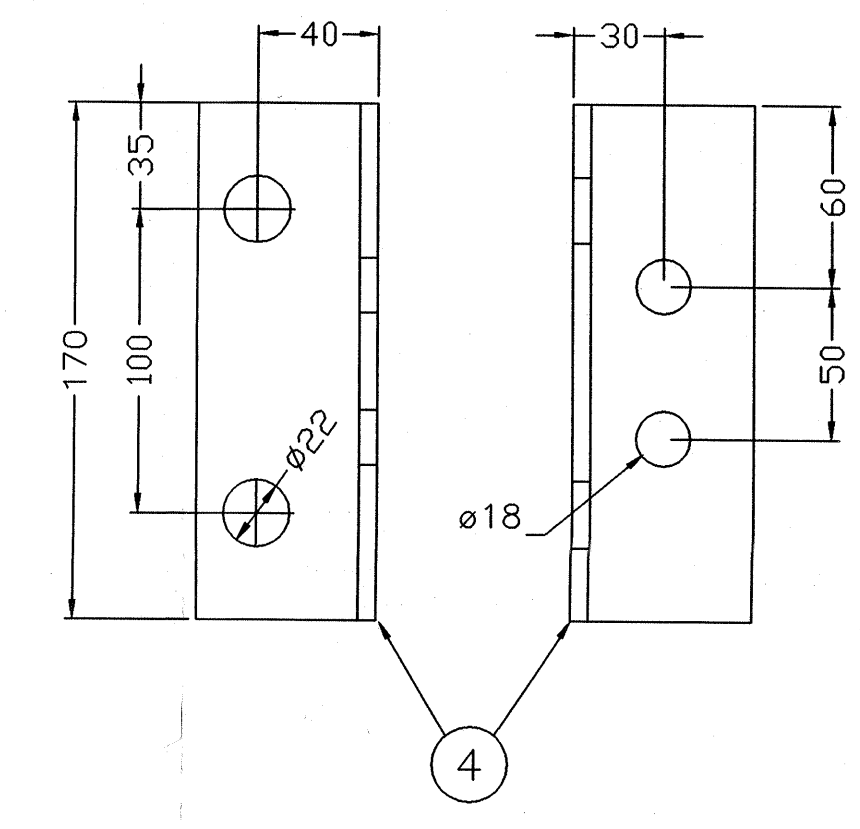
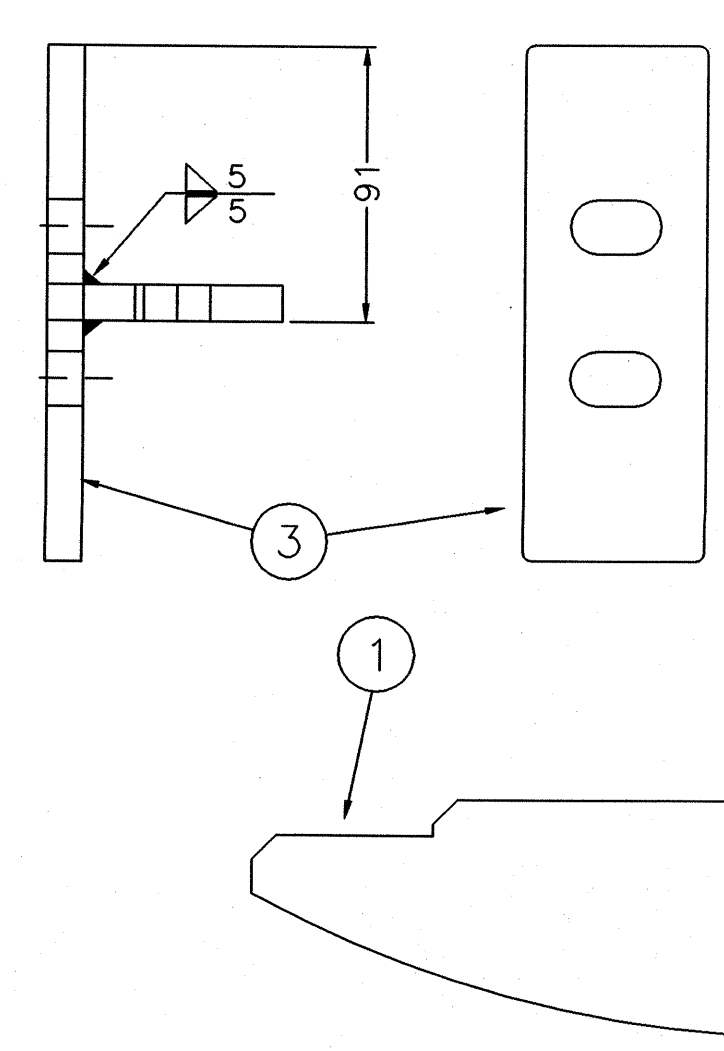
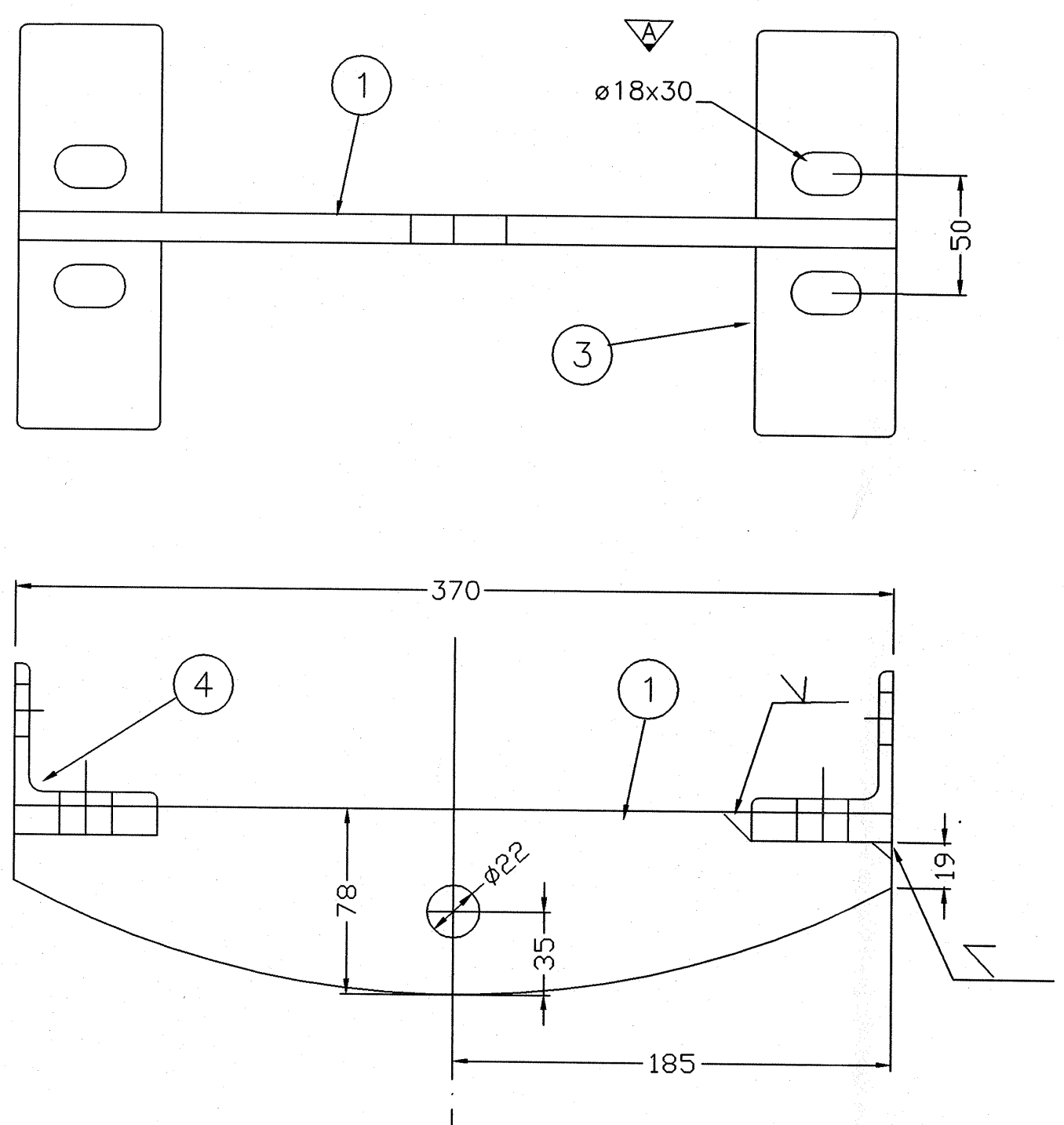
Referanseskala (mm)

Utfer	Prosjektbasistek. nr.
Enhet	Kontroll
Utg.	Bl. nr.
N. bl.	N. bl.

Dette dokument tilhører ABB Kraft AS og må ikke offentliggjøres eller benyttes uten tillatelse fra ABB Kraft AS

Utfer	Basistek. nr.
Enhet	Kontroll
Utg.	Bl. nr.
N. bl.	N. bl.

ENE 1109 A



MERKNADER:

NS 3472 Kontrollklasse 2
 NS 3420 Sveiseklasse B
 NS 3420 Toleranseklasse 2
 NS-EN 10025

OVERFLATEBEHANDLING:

Varmforsinking i.h.t. NS 1978 klasse A

Ant.	Pos.	Vare nr.	Navn, dim., kval.	Kpl.	Vekt	Anm
2	4	sk70	Vinkelstål 60*60*6 S355J2G3	170		
2	3	3445	Varmv. 1500 x 3000 x 12 S355J2G3			
2	2	3445	Varmv. 1500 x 3000 x 12 S355J2G3			
1	1	3445	Varmv. 1500 x 3000 x 12 S355J2G3			

F01	22.05.98	Som bygget	JSM	JSM	JSM
Rev.	Dato	Endring - erstatning	Tegn.	Saksb.	Sign.
NSB Gardermobanen A/S			Dato 22.05.98		
ABB Energi AS - kontrakt K-1839			Saksb. JSM		
Kontrakt nr.	Leverandør:	Ørsta Ståindustri AS			
NG 85645	DAK nr. 0087.DWG				
Avstand Oslo S	Leverandør tegn. nr.	3-4588A			
Parsell			Hor. M. 1:2,5		
Område			Ark. bet.		
Tekst - beskrivelse			Erstatn. for		
FESTE FOR FAST / FIXAVSPENNING GARDERMOBANEN			Områdekode		
GMB tegn. nr.	E000-M-TD-74-0087				Rev. F01
NSB tegn. nr.					Rev.

SLUTTDOKUMENTASJON