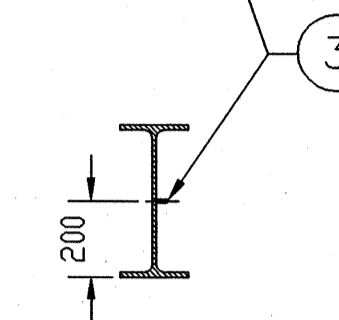
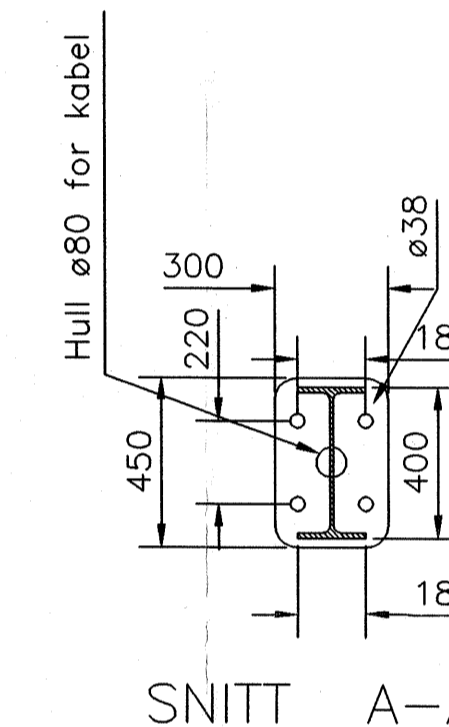
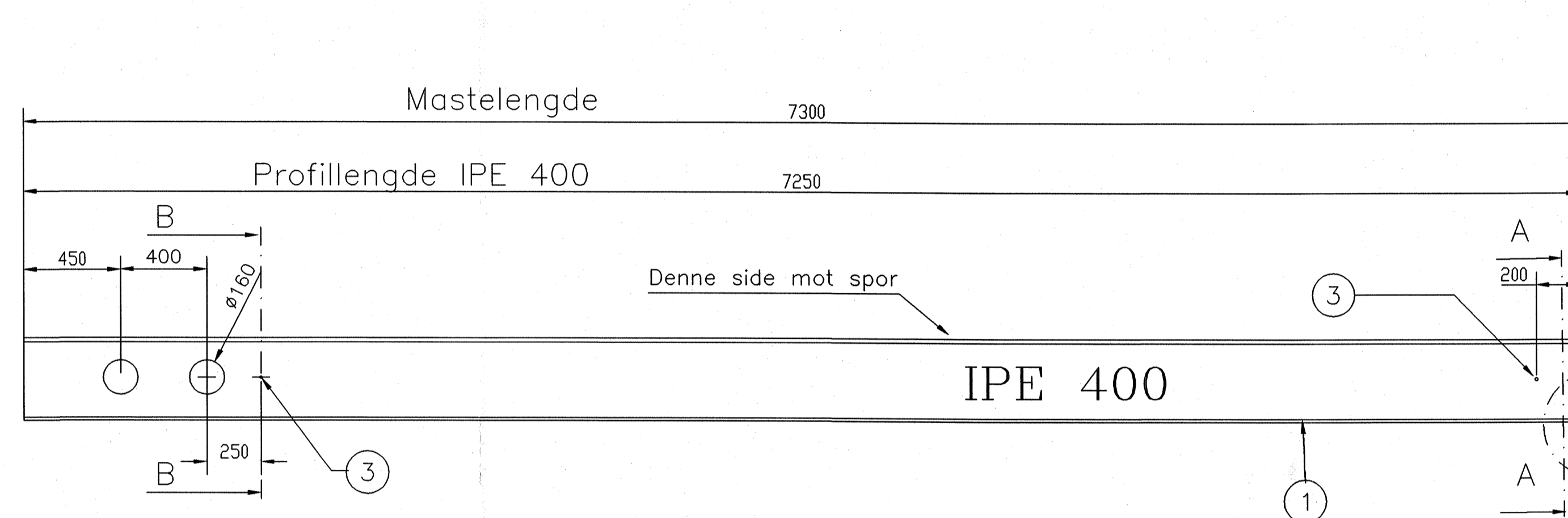


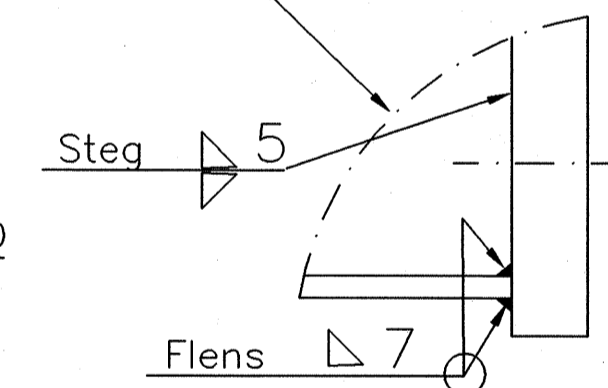
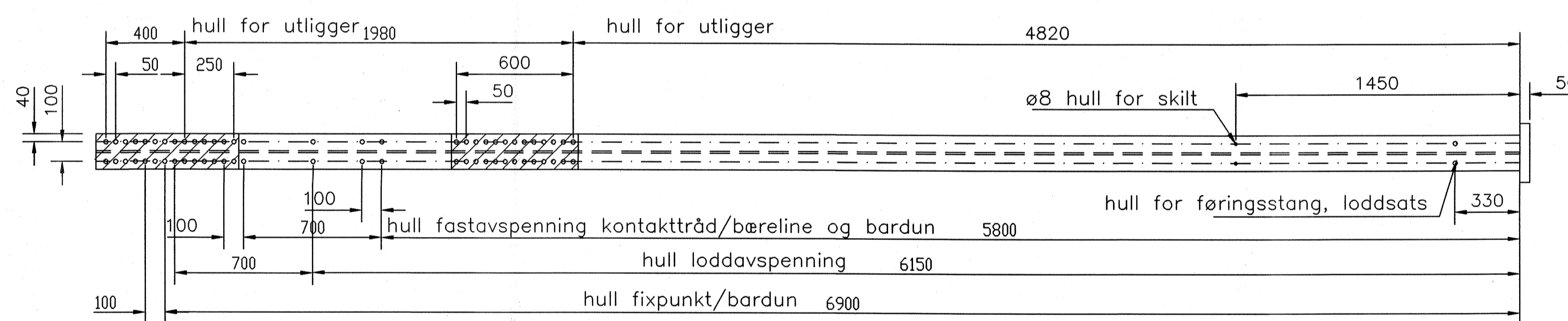
Bolt maskeres i 20mm lengde mot pulverlakk



SNITT B-B



SNITT A-A

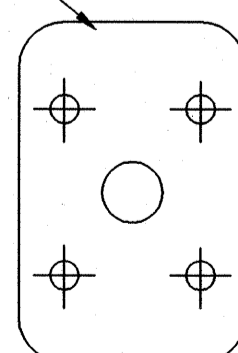


BLUTTDOKUMENTASJON

Ikke målsatte hull ø22

Ant.	Pos.	Vare nr.	Navn, dim., kval.	Kpl.	Vekt	Anm
2	3		Sylinderstift syrefast A4 ø10*30			
1	2		FOTPLATE TEGN. NR 4-4062		52	
1	1		IPE 400 KVAL.S355J2G3	7250	479	NS-EN10025

Fotplatens underside merkes Mastelengde=7300mm



Merking

Merknader.

NS 3472 Kontrollklasse 2  
 NS 3420 Toleranseklasse 2  
 NS 3420 Sveiseklasse B

Overflatebehandling.

Varmforsinking i.h.t. NS 1978 klasse A  
 Sur avfetting, Sinkfosfatering,  
 Pulverbelegging tykkelse 60-100µm  
 Farge: Grønn NCS 9005G20Y matt struktur.  
 Polyester.

Oppmerka felt maskeres før lakkering

Rev.	Dato	Endring - erstatning	Tegn.	Saksb.	Sign.
F01	22.05.98	Som bygget	JSM	JSM	JSM

**NSB Gardermobanen A/S**

ABB Energi AS - kontrakt K-1839

Contract nr. NG 85645      Leverandør: Ørsta Ståindustri AS

Avstand Oslo S      Leverandør tegn. nr. 2-3632

DAK nr. 0071DWG  
 Hor. M. 1:20

Partell      Ark. bet.

Område      Erstatn. for

Tekst - beskrivelse      Områdekode

**NORMALMAST FOR UTLIGGER  
 KUTTET TOPP. MASTELGD.: 7300 mm  
 GARDERMOBANEN**

GHB tegn. nr. E000-M-TD-74-0071      Rev. F01  
 NSB tegn. nr.      Rev.

Dette dokument tilhører ABB Kraft AS og skal ikke reproduseres, brukes eller kopieres uten tillatelse fra ABB Kraft AS.  
 ENE 108 A