

Referanseskala (mm)

0 50 100

1 2 3 4 5 6 7 8

Uttørr  
Prosjektbasistok. nr.

Ener  
Bl. nr.

Kontroll  
Bl. nr.

Utg.  
N. bl.

Ette dokument: Hiltørrer ABB Kraft AS og ns  
ikke reproduseres, brukes eller bejtenjgjes H  
fredje person uten vdr. tillatelse.

ABB Kraft AS

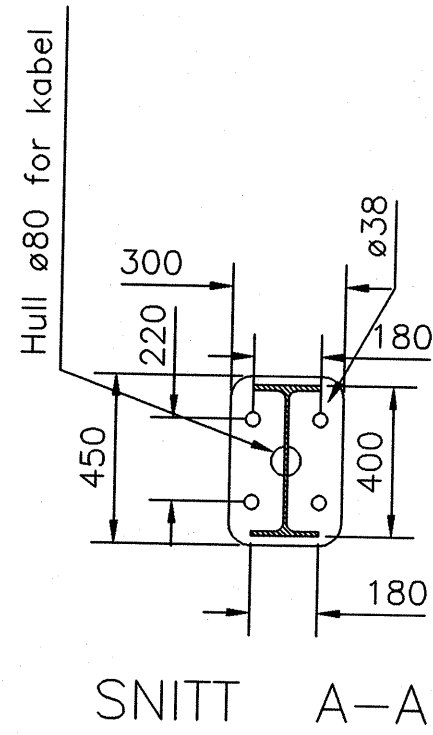
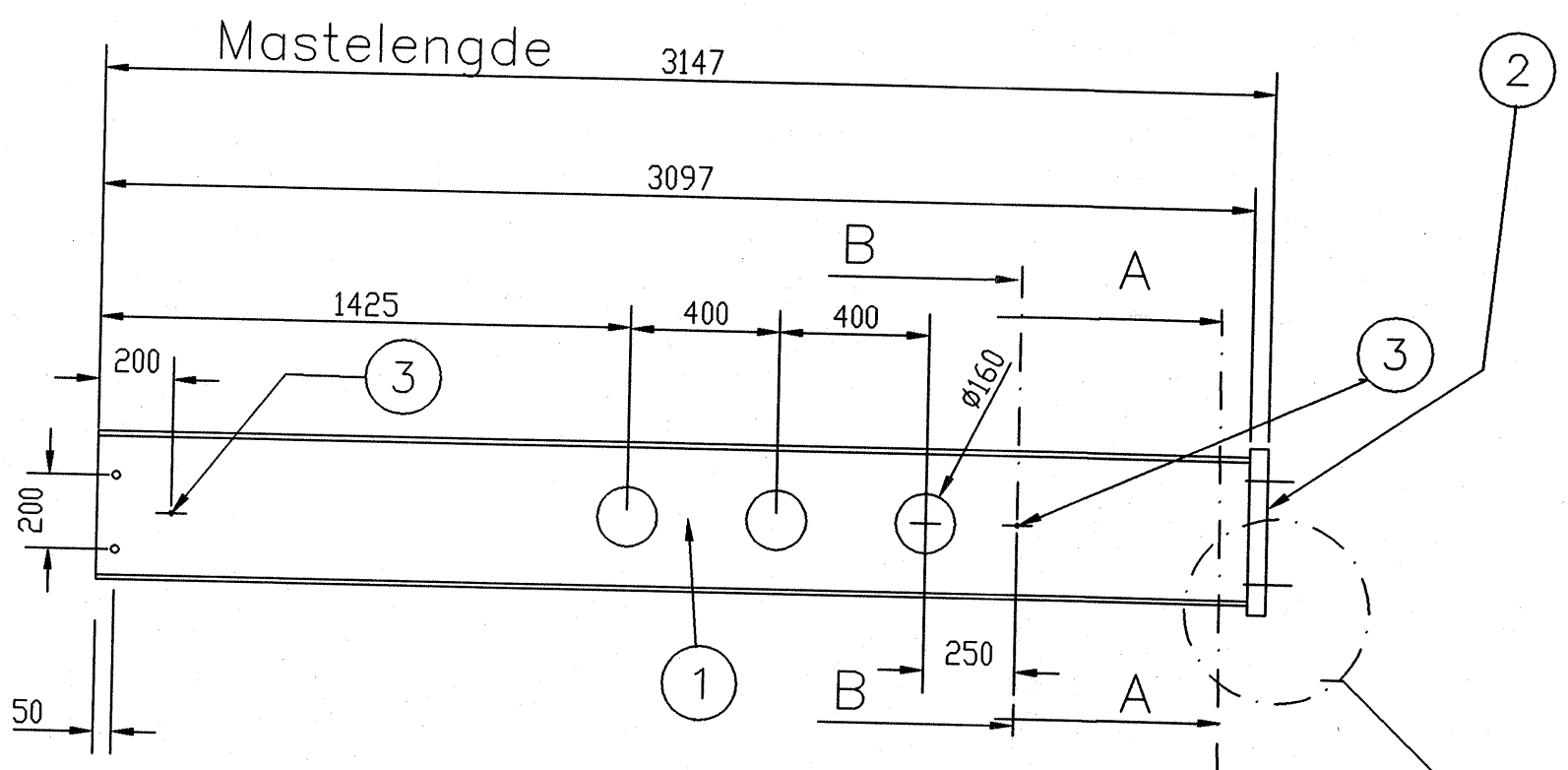
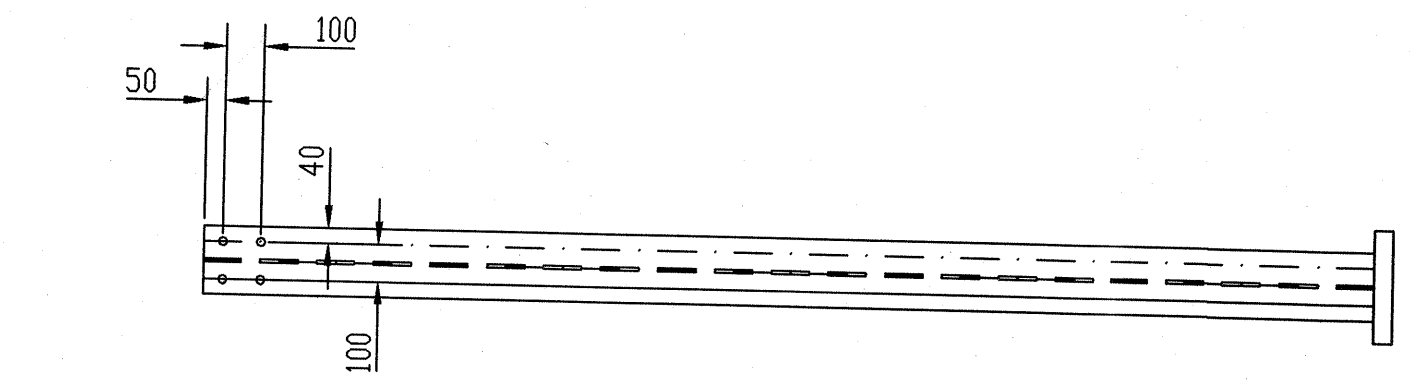
Uttørr  
Basistok. nr.

Ener  
Bl. nr.

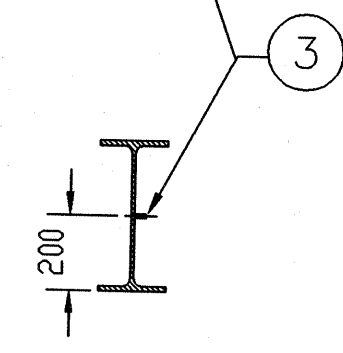
Kontroll  
Bl. nr.

Utg.  
N. bl.

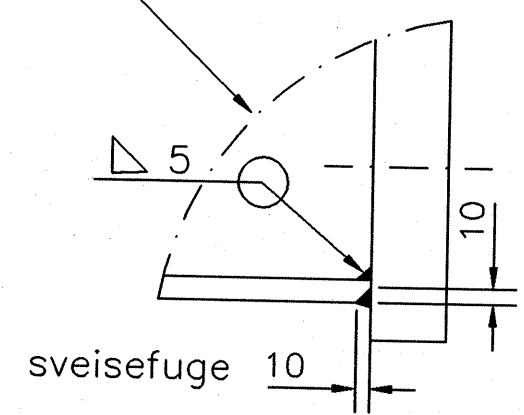
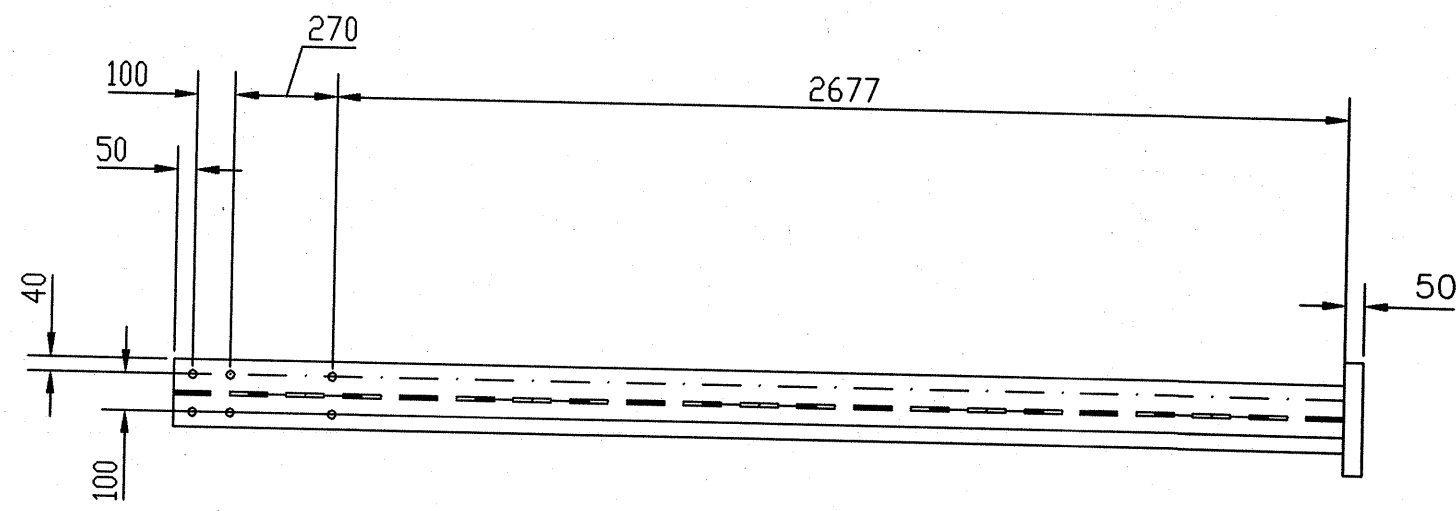
ENE 1109 A



Bolt maskeres i 20mm  
lengde mot pulverlakk



SNITT B-B



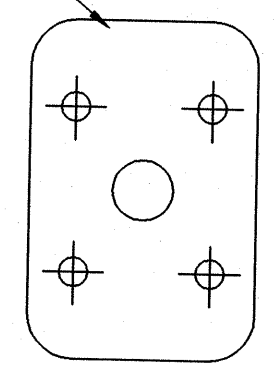
sveisefuge 10  
Sveising fotplate

**SLUTTDOKUMENTASJON**

Ikke målsatte hull ø22

Ant.	Pos.	Vare nr.	Navn, dim., kval.	Kpl.	Vekt	Anm
2	3		Sylinderstift syrefast A4 ø10*30			
1	2		FOTPLATE TEGN. NR 4-4062		52	
1	1		IPE 400 KVAL.S355J2G3	3097	205	NS-EN10025

Fotplatens underside merkes  
Åk mast -5528



Merking

Merknader.

NS 3472 Kontrollklasse 2  
NS 3420 Toleranseklasse 2  
NS 3420 Sveiseklasse B

Overflatebehandling.

Varmforsinking i.h.t. NS 1978 klasse A  
Sur avfetting, Sinkfosfatering,  
Pulverbelegging tykkelse 60-100my  
Farge: Grønn NCS 9005G20Y matt struktur,  
Polyester.

Rev.	Dato	Endring - erstatning	Tegn.	Saksb.	Sign.
F01	22.05.98	Som bygget	JSM	JSM	JSM
<p><b>NSB Gardermobanen A/S</b></p> <p>ABB Energi AS - kontrakt K-1839</p>			<p>Dato 22.05.98</p> <p>Saksb. JSM</p>		
<p>Kontrakt nr. NG 85645</p>		<p>Leverandør: Ørsta Stålindustri AS</p>		<p>DA</p> <p>OA</p> <p>DAK nr. 0067.DWG</p>	
<p>Avstand Oslo S</p>		<p>Leverandør tegn. nr. 2-3628</p>		<p>Hor. M. 1:20</p> <p>Verf. M.</p> <p>Ark. bet.</p>	
<p>Porsell</p>			<p>Erstatn. for</p>		
<p>Område</p>			<p>Områdekode</p>		
<p>Tekst - beskrivelse</p> <p>ÅKMAST -5528 mm i.h.t. Std. Åk mast GARDERMOBANEN</p>					
<p>GMB tegn. nr. E000-M-TD-74-0067</p>			<p>Rev. F01</p>		
<p>NSB tegn. nr.</p>			<p>Rev.</p>		