

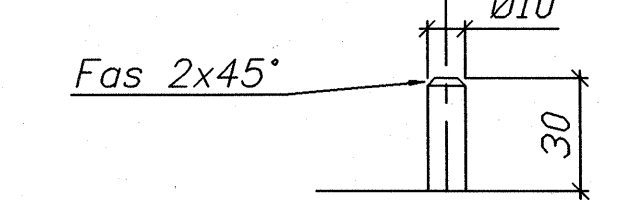
NOTE 1

SLUTTDOKUMENTASJON

Pos. nr.	Navn, type, dimensjon	Antall	Materiale	Anm.
14	Ø20 : L=661	3	S355 J2G3	
12	pl.10x40x25	2	S355 J2G3	
11	Ø30 : L=948	2	S355 J2G3	
10	Ø30 : L=1128	2	S355 J2G3	
9	Ø30 : L=1737	2	S355 J2G3	
8	pl.25 x Ø150	2	S355 J2G3	
7	pl.10 x Ø140	2	S355 J2G3	
6	Ø30 : L=408	11	S355 J2G3	
5	Ø30 : L=388	15	S355 J2G3	
4	Ø30 : L=1688	4	S355 J2G3	
3	Ø20 : L=948	4	S355 J2G3	
2	Ø40 : L=3950	2	S355 J2G3	
1	Ø60,3x10 : L=5370	2	S355 J2G3	

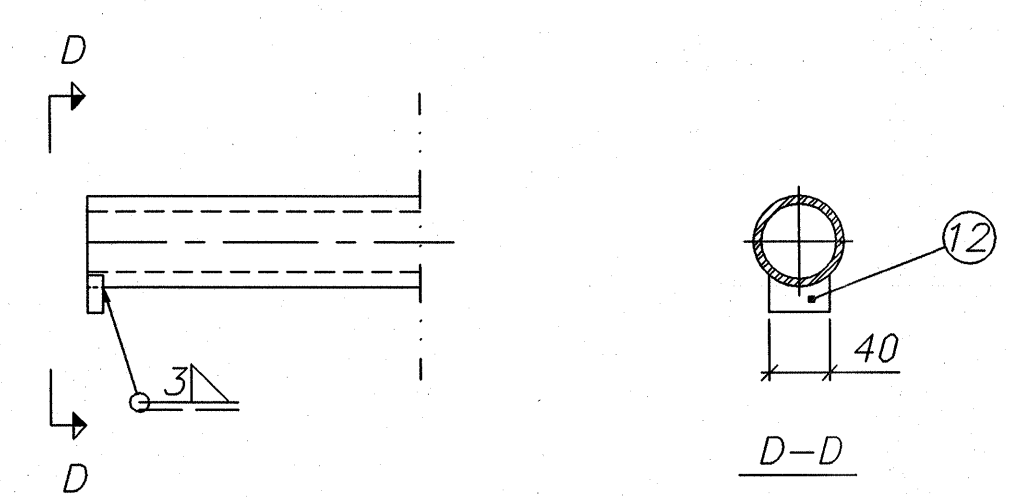
MERKNADER:

- NS 3472 Kontrollklasse 2
 NS 3420 Sveiseklasse B
 NS 3420 Toleranseklasse 2
 NS-EN 10 025 Stålkvalitet S355 J2G3
 Ikke angitt sveis a=5mm.
- Endeflater på flenser maskeres mot pulverlakk.
 - MERKING AV ÅK:**
 Merkeplate 3x30x130 preges med **TEGNINGSNUMMER** teksthøyde = 12mm. Platen sveises til skråstiver nær skjøt.
 - TIL JORDING:**
 Syrefast bolt Ø10x30 Påsveises på begge ender, og midten av åket. Boltten maskeres i 20mm lengde mot pulverlakk.

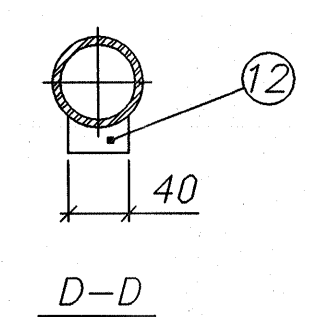


OVERFLATEBEHANDLING

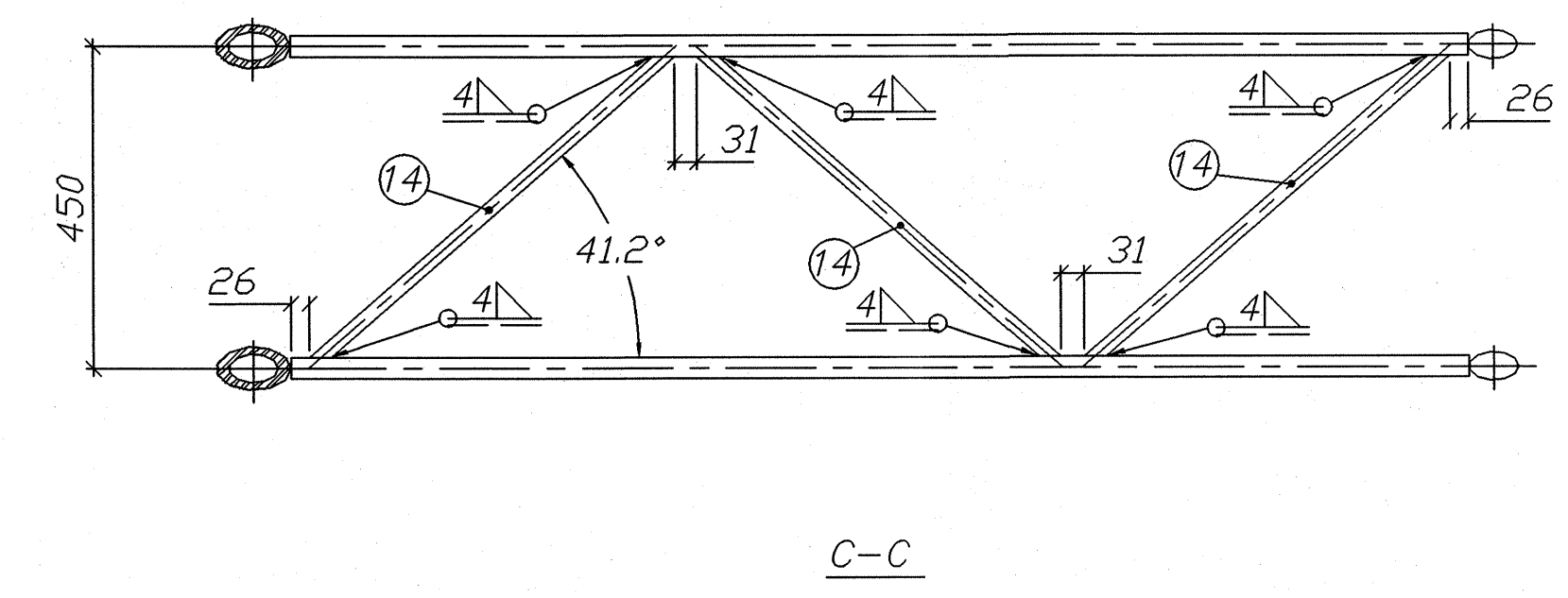
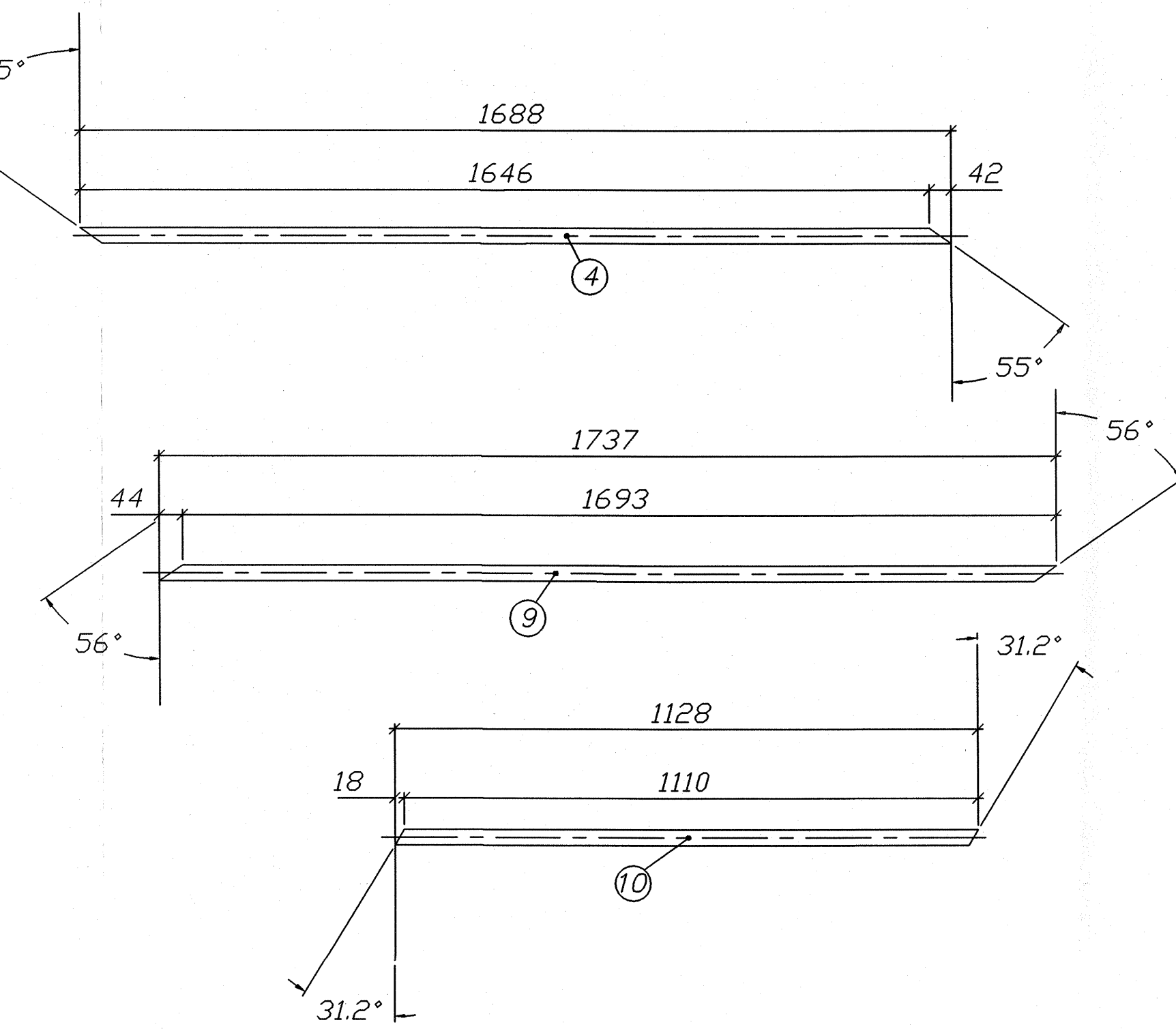
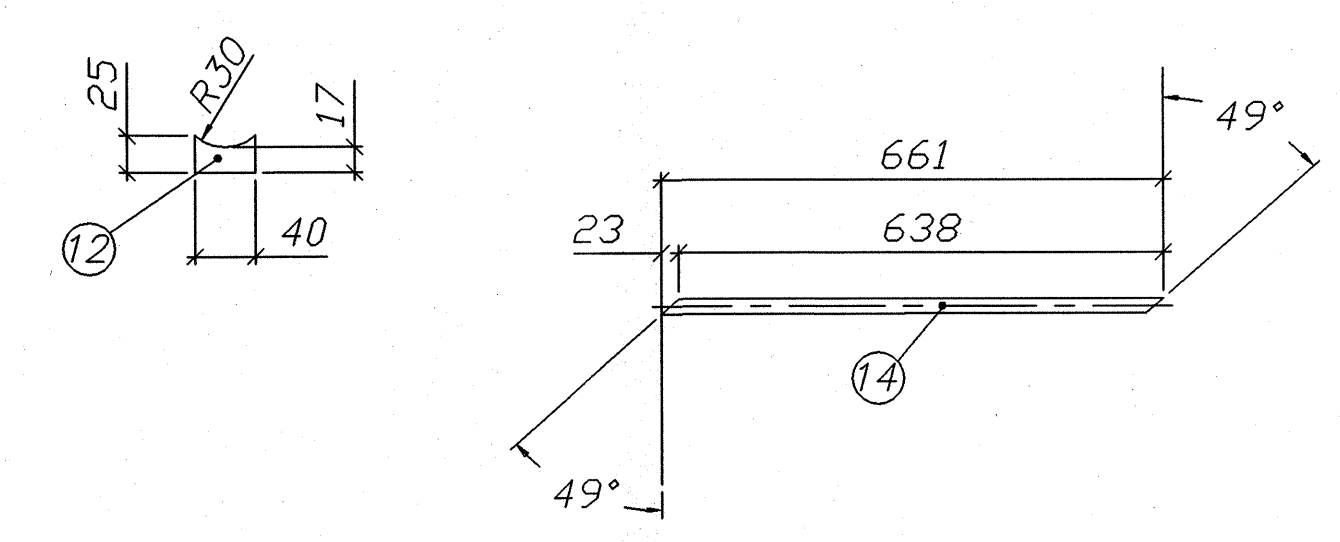
Varmforsinking i.h.t. NS 1978 klasse A
 Sur avfetting. Sinkfosfatering.
 Pulverbelegging tykkelse 60-100my
 Farge: Grønn NCS 7005G20Y matt struktur.
 Polyester.



DET. 1
1:5



D-D
40



C-C

Dette dokument tilhører ABB Kraft AS og skal ikke offentliggjøres til tredjepart uten tillatelse. ABB Kraft AS
 Opprettet: [] Upp: [] Kontroll: [] Bl. nr.: [] K. nr.: []
 Oppdragsnr.: []
 ENE 108 A