

# Lademoen holdeplass

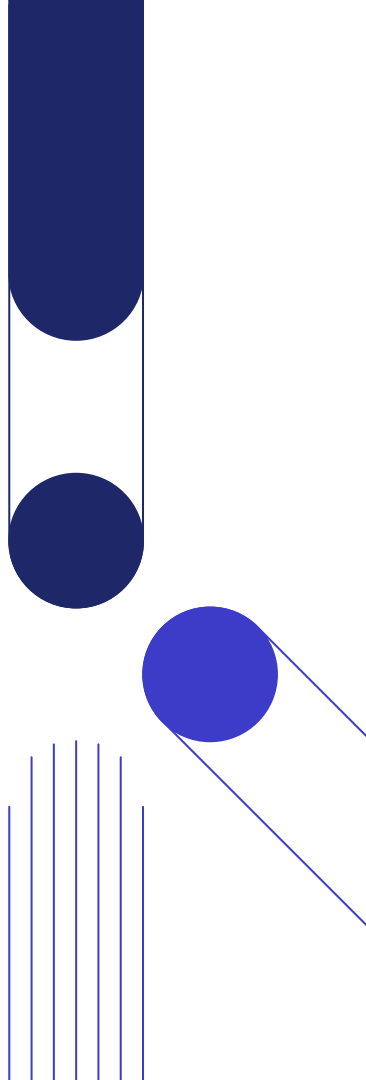
## Oppstart reguleringsplanarbeid

Dialogmøte 1. mars 2022



# Agenda

- Presentasjon av prosjektmedarbeidere
- Bakgrunn for prosjektet
- Stasjonstiltak og forlenging av spor
- Anleggsgjennomføring
- Fremdrift og medvirkning
- Spørsmål



# Bane NOR

Bane NOR skaper fremtidens jernbane. Vi har en viktig rolle i å styrke jernbanen. Det er vi som har ansvaret for å:

- **Drifte, bygge ut, modernisere og vedlikeholde infrastruktur og styringssystemer**
- **Digitalisere trafikksystemene**
- **Utvikle stasjoner og knutepunkter.**

# Bakgrunn for prosjektet

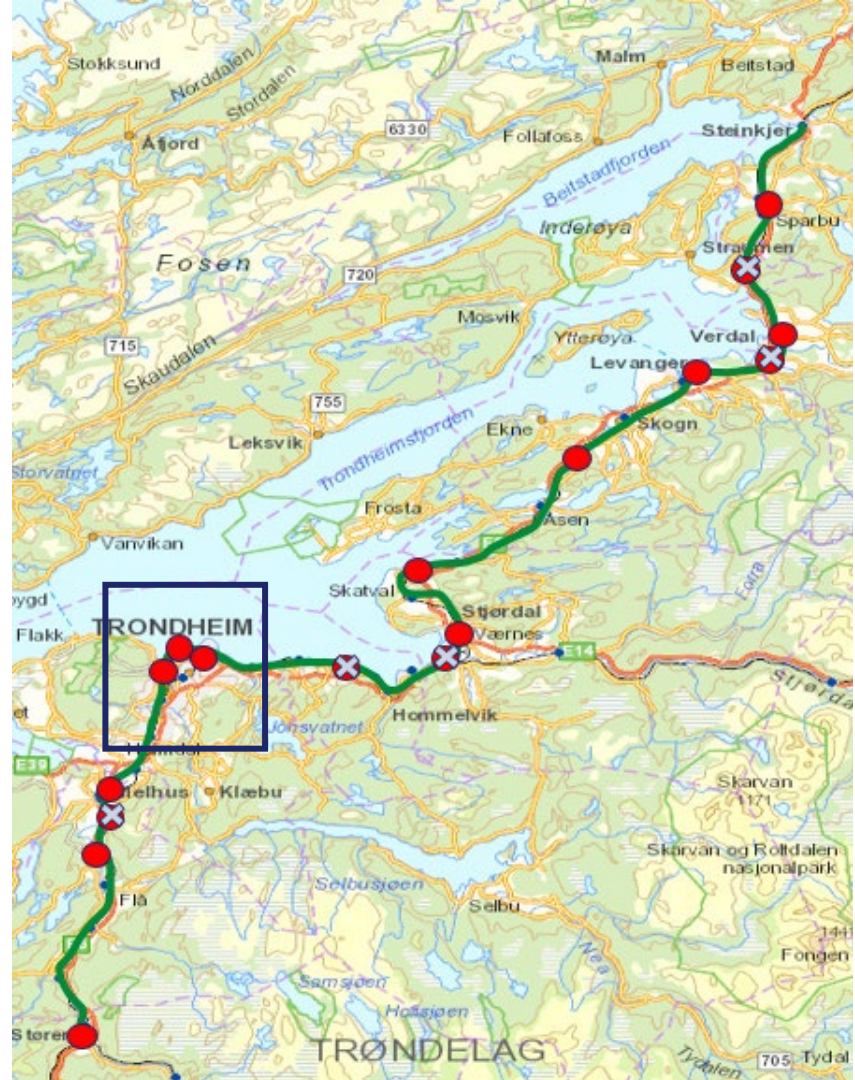
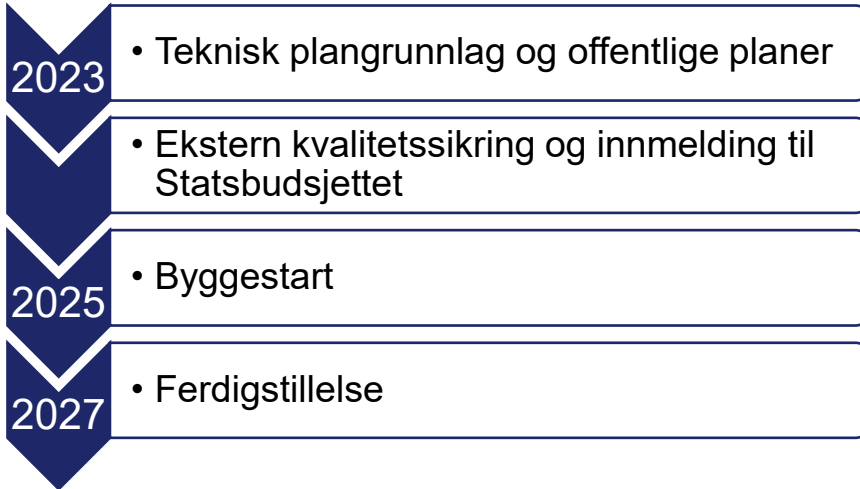
- Bestilling fra Jernbanedirektoratet høsten 2020.
  - Effektmål:
    - øke frekvensen mellom Melhus og Steinkjer fra ett til to lokaltog i timen
    - øke fra ett tog annenhver time til ett tog i timen mellom Støren og Melhus
- Befolkningsvekst og behov for arealeffektive og miljøvennlige transportløsninger
- Byvekstavtale: Andelen gående, syklende og reisende med kollektivt skal økes
- Bedre kapasitet på banestrekningen og muligheter for kryssing for lengre godstog.



# Kapasitetsøkende tiltak Trønderbanen

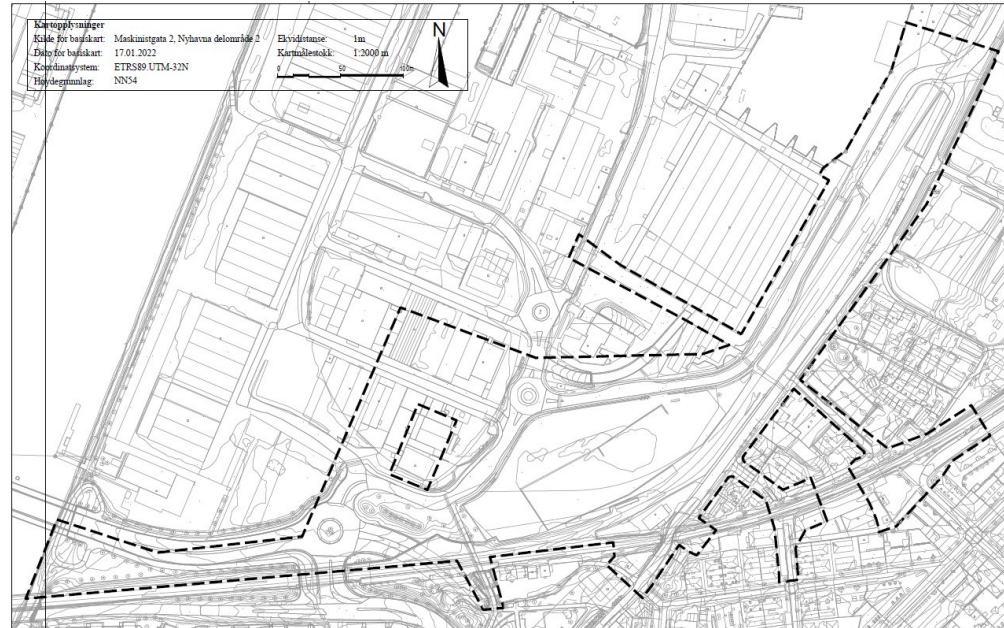
- Kapasitetsøkende tiltak Trønderbanen er **ett** stort prosjekt, bestående av 12 delprosjekter/ tiltak hvor alle er avhengig av hverandre for å nå effektmålet om en dobling i persontogfrekvens
- Prosjektet vil gi mer jernbane for pengene, uten store og omfattende naturinngrep

Prosjektets fremdrift:



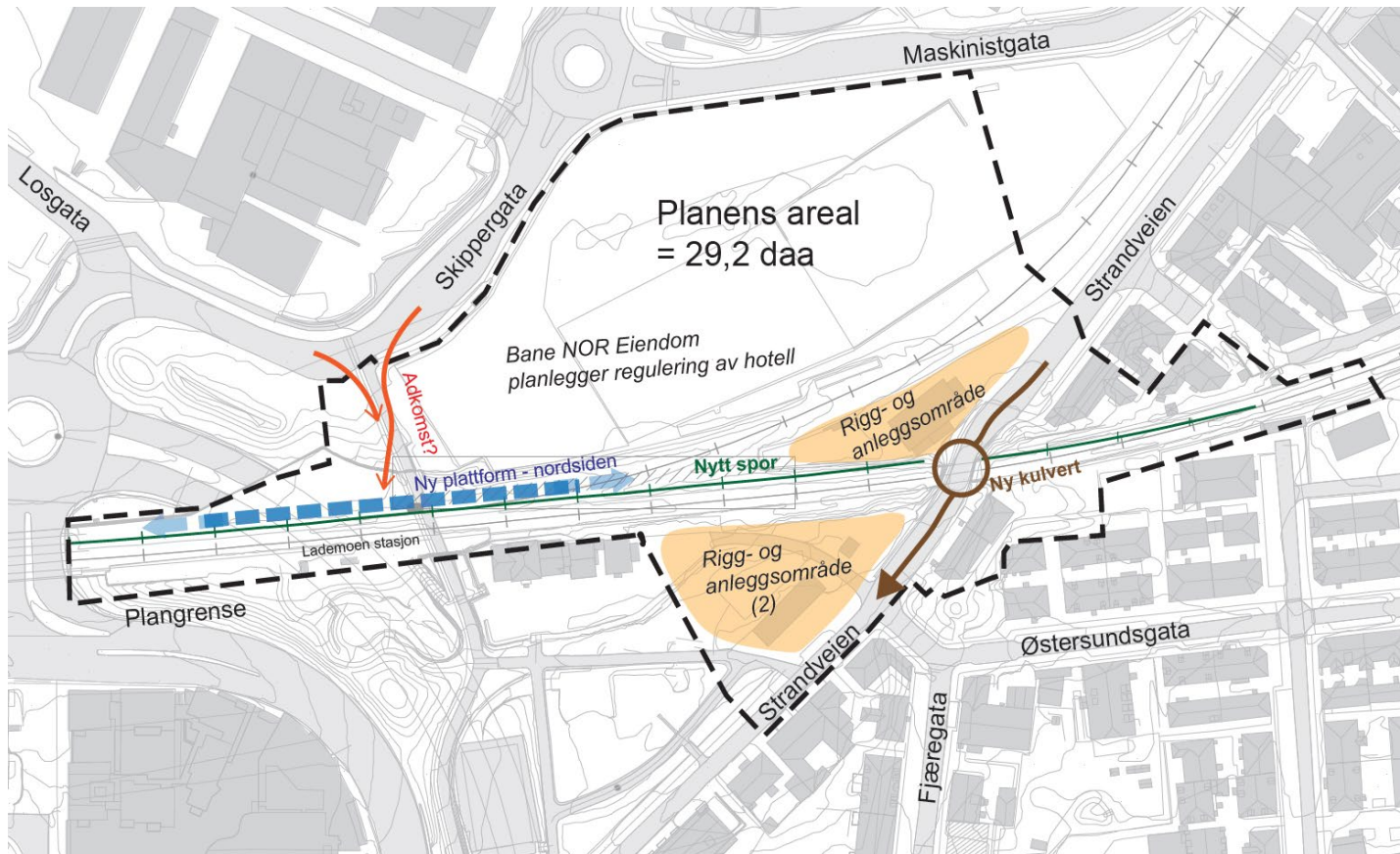
# Gjeldende planer og pågående planprosesser

- Svartlamoen (2006)
- Strandveiparken med tilliggende bebyggelse (2003)
- E6-øst, delplan 1, parsell Nyhavna-Nedre Møllenberggate
- Oppstartet planarbeid for arealer på Nyhavna og Svartlamoen: Maskinistgata 2



# Stasjonstiltak og forlenging av spor

# Planområdet





## Nærmere om tiltakene

- Planavgrensningen er større enn tiltaket tilsier
  - Hovedgrunnen er behov for rigg- og anleggsområder, samt tilkomst
- Lademoen holdeplass forsterkes som knutepunkt
  - Planen skal legge til rette for ønsket kapasitetsøkning på jernbanen
  - Plattform på nordsiden med tilkomst fra omkringliggende områder
    - Ses i sammenheng med plan for Maskinistgata 2 (Bane NOR Eiendom AS' prosjekt)
  - Av- og påstigning på begge sider
- Nyhavna-sporet mellom Strandveien og Maskinistgata saneres
  - Arealbruk avklares i naboplan (Maskinistgata 2)

## Nærmere om tiltakene

- Nytt spor etableres parallelt med dagens
  - Legges på nordsiden av eksisterende spor
  - Forlenges til forbi Strandveien 23 og kobles på eksisterende spor ved Gregus gate 10
    - Strandveien 44 må saneres
    - Strandveien 23 må flyttes eller saneres som følge av tiltaket
      - Tilstandsrapport under utarbeidelse
    - Nødvendige avbøtende tiltak for Gregus gate 10 vurderes nærmere i prosjektet
- Bru/undergang langs Strandveien
  - Må erstattes som følge av dobbeltspor
  - Ny bru/kulvert skal prioriteres for gående og syklende
  - Strandveien skal rettes ut og senkes

# Aktuelle fagtema som utredes

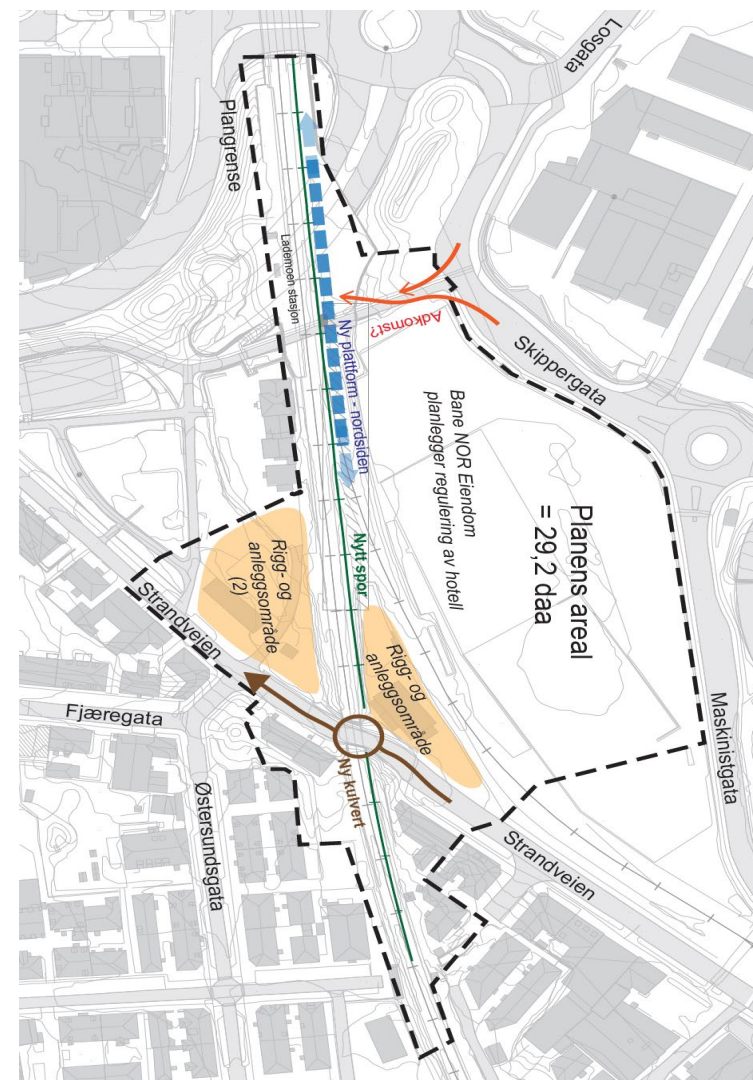
- Mobilitet
  - Prosjektet har ekstra fokus på gående og syklende. Universell utforming skal ivaretas
- Støy og støv
  - Vurderinger knyttet til nærliggende bebyggelse, og nødvendige støytiltak
- Landskap, vegetasjon og parker
- Kulturminnevern – Byantikvaren skal involveres
- Geoteknikk og grunnforhold
- Vann og avløp – øvrig infrastruktur i området

# Anleggsgjennomføring

- Kompleks anleggsgjennomføring på grunn av eksisterende bruk og infrastruktur
- Regulering av midlertidige anleggsbelter for å komme til eksisterende jernbane. Nødvendig for å bygge nye planlagte tiltak
- Nærliggende veger blir viktige tilkomster i anleggsfasen
  - Spesielt hensyn til myke trafikanter



- Riggområder for bygging av bru/kulvert over Strandveien
  - Strandveien vil bli midlertidig stengt ved utbyggingen
  - Gang- og sykkelveg må legges om i disse periodene
- Hensynta Strindheimtunnelen og portal
- Mulig riggområde på containerplass, ev. deler av vestre bobilparkeringsplass



# Fremdriftsplan

- Pågår/under planlegging:
  - Tilstandsrapport for Strandveien 23 og Gregus gate 10
  - Arkeologiske undersøkelser
  - Grunnundersøkelser (utført)
  - Miljøundersøkelser (utført)
  - Prosjektering av bane, plattform, atkomster og anleggsgjennomføringen
- Sammenstilling av merknader og ferdigstilling av planforslag

# Fremdriftsplan

- August 2022:  
Planforslag sendes inn til Trondheim kommune for første gangs behandling
- Høst/vinter 2022/2023:  
Høring og offentlig ettersyn av planforslaget vil foregå i løpet av  
– Ny mulighet for å komme med innspill til konkrete foreslåtte tiltak
- Sommer 2023:  
Vedtatt (andre gangs behandling) av reguleringsplan
- Etter vedtak vil nødvendig grunnerverv initieres (midlertidig og permanent erverv)



# Medvirkning

Alle kan sende skriftlige innspill til oppstartsvarselet

**Frist: 14. mars**

Kommentarer/merknader til det igangsatte planarbeidet kan sendes til:  
Erik Ditlefsen, Rambøll Norge

- E-post: [erik.ditlefsen@henninglarsen.com](mailto:erik.ditlefsen@henninglarsen.com), tlf. 46 89 68 58

Eller per brev: Rambøll Norge AS v/Erik Ditlefsen, PB 9420 Torgarden, 7493 Trondheim. Merk med: «Reguleringsplan for Lademoen holdeplass»

- Se også Bane NORs nettsider, hvor informasjon vil bli lagt ut:

[www.banenor.no/ktt](http://www.banenor.no/ktt)

Takk for oss!

Vi er tilgjengelige for utdypende spørsmål