

# Tekniske installasjoner i rute

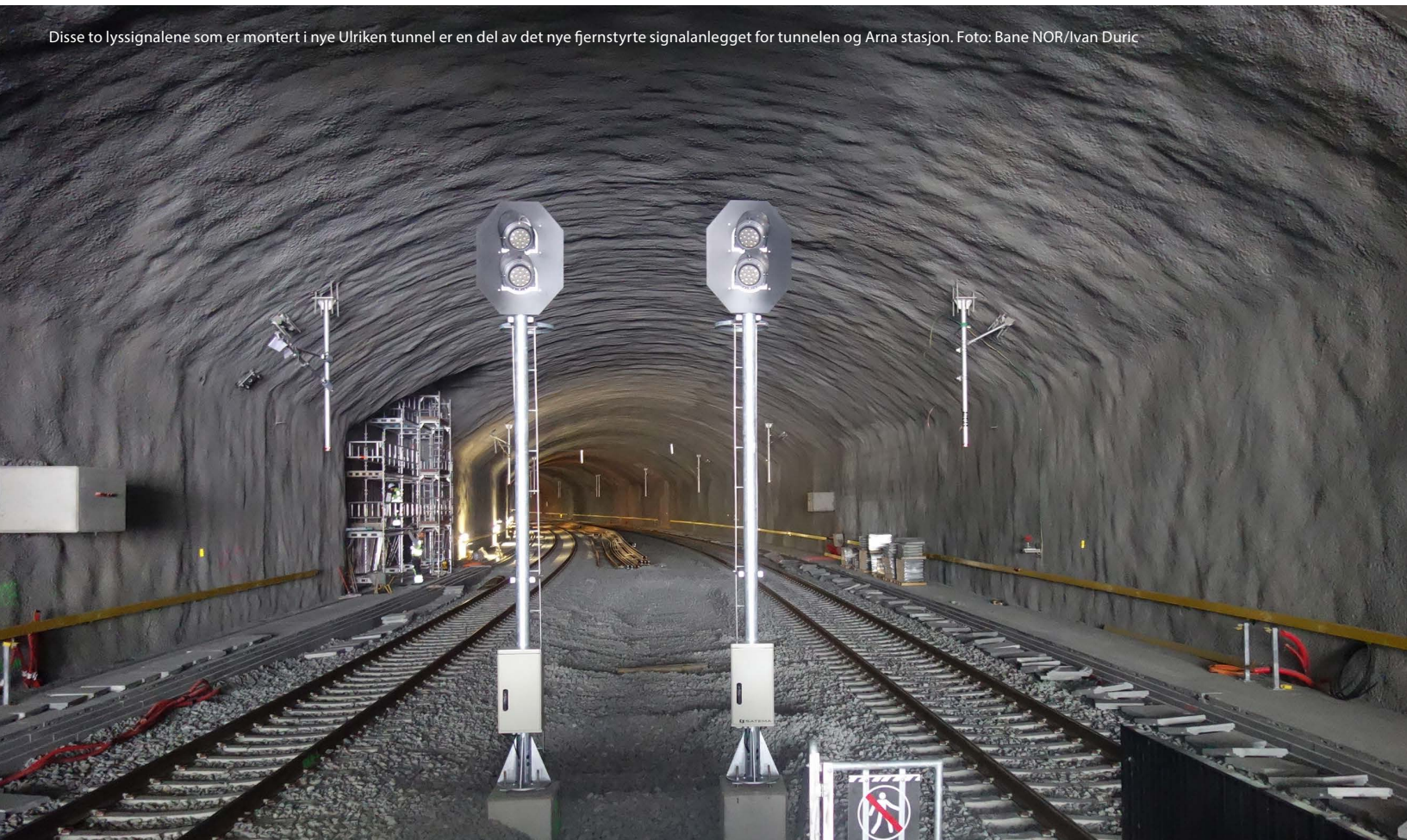
I Ulriken pågår den jernbanetekniske klargjøringen av tunnelen til togtrafikk fra desember for fullt.

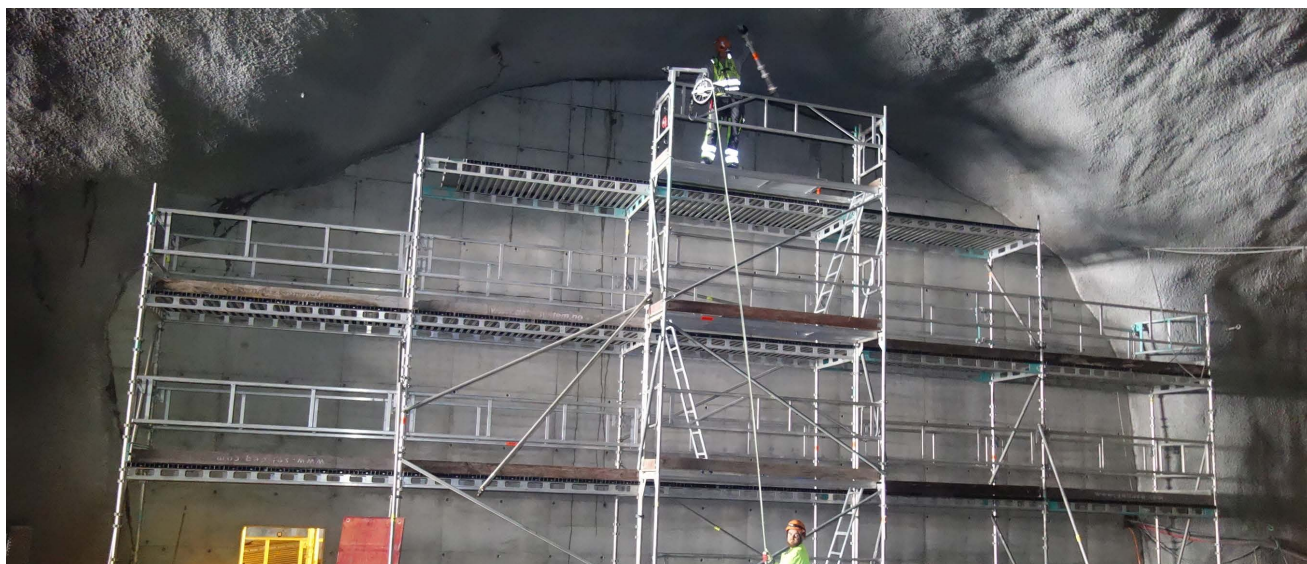
Bygging av signalanlegg og installasjon av både høy- og lavspennet strøm er bare noe av arbeidet som foregår for tiden, både inne i tunnelen og på Arna stasjon.

## Om prosjektet

- Bane NOR bygger dobbeltspor på strekningen Arna-Bergen. Ny tunnel på 7,8 km gjennom Ulriken utgjør størstedelen av traseen.
- Arna stasjon oppgraderes og bygges om i forbindelse med dobbeltsporutbyggingen.

Disse to lyssignalene som er montert i nye Ulriken tunnel er en del av det nye fjernstyrte signalanlegget for tunnelen og Arna stasjon. Foto: Bane NOR/Ivan Duric





Anleggstunnelene i nye Ulriken tunnel har gjort sin nytte og er nå stengt igjen med solide betongvegger. Her fjernes stillaset ved veggen som er støpt foran anleggstunnelen i Arna. Foto: Bane NOR/Ivan Duric

## Status for dobbeltsporprosjektet i 2. kvartal 2020

### Fjernstyrt signalanlegg

Det nye signalanlegget i tunnelen og på Arna stasjon skal fjernstyres fra togledersentralen i Bergen. Det vil si at det blir slutt på å styre togsignalene manuelt i Arna når den nye tunnelen tas i bruk.

Byggingen av signalanlegget er godt i gang med kabeltrekking og montering av signalutstyr, både ute på selve stasjonen og inne i tunnelen. Viktig signalutstyr som lyssignaler, detektorer i sporet og skilter er langt på vei kommet på plass.

Signalutstyret som skal sørge for korrekt skifting mellom sporene, er tilpasset et automatisk signalsystem av europeisk standard, ERTMS, som etter hvert skal innføres på Bergensbanen.

### Signalarbeid i tekniske hus

Det gjøres også en signalteknisk jobb i det nye tekniske huset som ligger ved siden av den opprinnelige Ulriken tunnel i Arna. Arbeiderne der kommer fra Luxemburg og jobber etter strenge karantenebestemmelser.

Blant annet er det laget en egen adgang gjennom huset til den delen de arbeider i for å holde dem adskilt fra de øvrige arbeiderne på anlegget.

I Fløen er det også et teknisk hus hvor det skal monteres signalteknisk utstyr når jobben i Arna er fullført.

### Stenger anleggs- og sidetunneler

I byggeperioden har det vært to anleggstunneler i bruk – en i Arna og en i Fløen. Disse er nå stengt igjen permanent ved at man har støpt betongvegger foran åpningene inne i den nye tunnelen.

Også de to sidetunnelene som på sikt skal brukes til å kjøre mellom tunnelene vil bli sperret av i enden mot den nye tunnelen.

Her er det snakk om en midlertidig sperring mens den gamle tunnelen rehabiliteres, og før den siste biten med fjell i sidetunnelene skal sprenges bort og lage åpning mellom tunnelene.

### Nytt kontaktledningsanlegg

På hele strekningen fra Arna stasjon og gjennom tunnelen til Fløen bygges det høyspentanlegg som skal gi kjørestrøm til togene, det såkalte kontaktledningsanlegget.

I Arna er mastene til kontaktledningsanlegget kommet på plass og opphenget til ledningene er på vei opp, mens i tunnelen står anlegget klart til å montere ledninger. Juli måned går med til å strekke ledninger på stasjonen og de 7,8 kilometerne med tunnel.

Etter planen skal kontaktledningsanlegget i tunnelen og på stasjonen være ferdig til utgangen av august. Da gjenstår det å bygge siste biten av anlegget i Fløen, og koble det sammen med kontaktledningsanlegget til dagens spor. Denne jobben skal gjøres når jernbanen er stengt for trafikk i en planlagt periode til høsten.



### Kontakt

**Prosjektdirektør**  
Hans-Egil Larsen  
Tlf: 474 76 616  
E-post: [hans-egil.larsen@banenor.no](mailto:hans-egil.larsen@banenor.no)

**Kommunikasjonsleder**  
Ingvild Eikeland  
Tlf: 982 49 707  
E-post: [ingvild.eikeland@banenor.no](mailto:ingvild.eikeland@banenor.no)

### Neste nyhetsbrev kommer i september.

For å få nyhetsbrevet på e-post, send din e-postadresse til: [ingvild.eikeland@banenor.no](mailto:ingvild.eikeland@banenor.no)