

## Planlagte vedlikeholdstiltak\* for bedre punktlighet

### Strekning

Fremdrift\*\* i % pr 1. august 2013

#### DOVREBANEN (Eidsvoll-Trondheim)

- Forsert skogrydding
- Sporvekselbytte
- Drensanlegg Hamar-Lillehammer
- Bruer
- Sporvekselrehabilitering og bytte
- Signal-/Sikringsanlegg (feil redusere tiltak)

#### RØROSBANEN (Hamar-Støren)

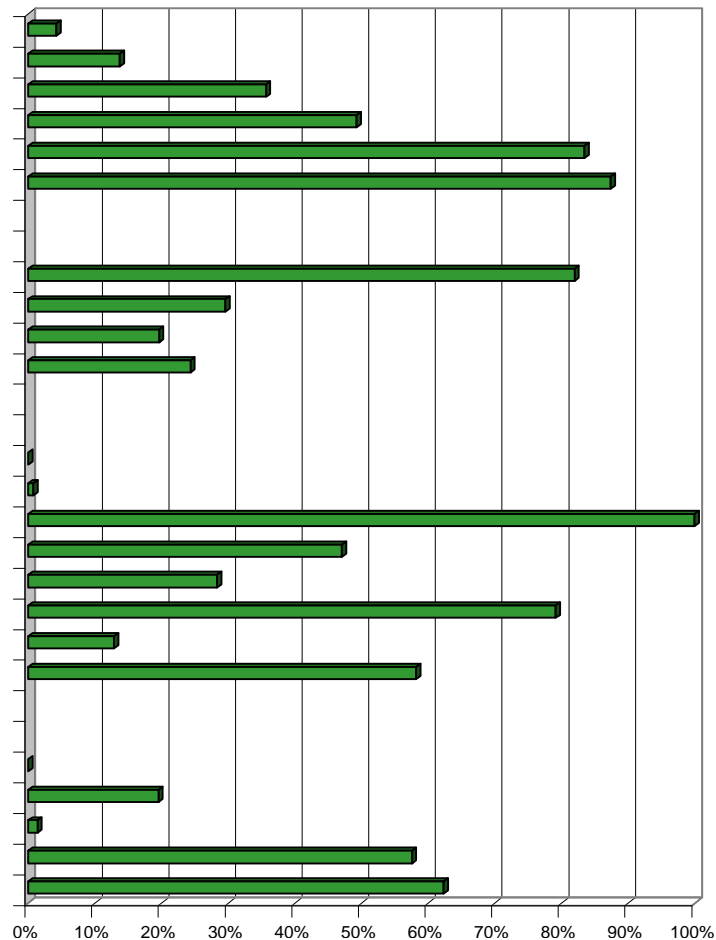
- Svillebytte Rørosbanen (Strategisk fornyelse)
- Svillebytte og -rehabilitering (Mindre fornyelse)
- Forsert skogrydding
- Underbygningstiltak

#### NORDLANDBANEN (Trondheim-Bodø)

- Sporjustering
- Svillebytte og -rehabilitering
- Sporbytte - Hattflåget tunnel
- Bruvedlikehold
- Fjell - / rassikring
- Dreneringstiltak
- Tiltak mot dyrepåkjørsler Nb
- Rassikring Rana

#### OFOTBANEN (Narvik-Riksgrensen)

- Skinnebytte
- Svillebytte
- KL-anlegg stasjoner - Katterat
- Fornyelse Snøoverbygg Grensebygget
- Sporvekseldelbytte



\* Vedlikeholdstiltak: utskifting av komponenter og anlegg.

Oversikten viser større tiltak, det gjennomføres også en lang rekke mindre tiltak som i sum skal bidra til bedre punktlighet og regularitet

\*\* Fremdrift = produsert verdi