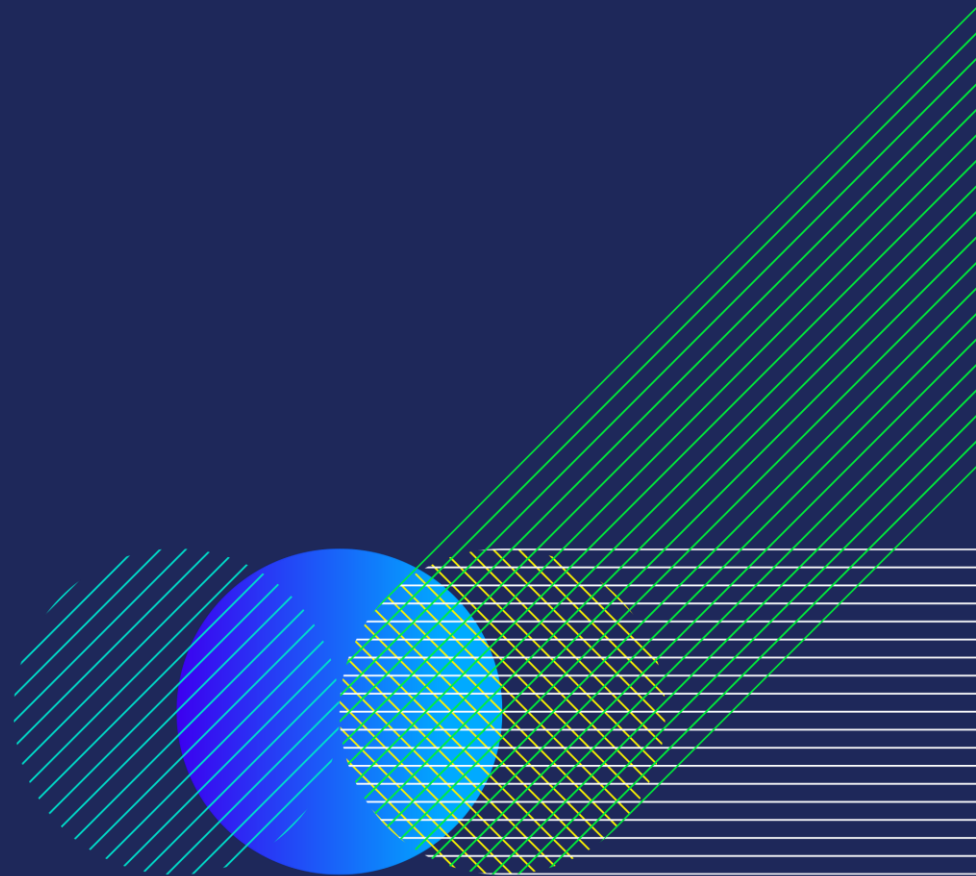


BANE NOR

Punktlighet



Flere reiser med toget

- 20 prosent flere tog gjennom Oslo
- 78 millioner togreiser i Norge i fjor
- Vi forventer ytterligere økning
- 74 prosent mener at tog er det mest klimavennlige transportmidlet (Kantars klimabarometer)

Vekst er bra, men gir jernbanen utfordringer



Hvordan måler vi punktlighet?

Punktligheitsseminar desember 2019

Punktlighet og regularitet

Punktlighet er andel tog som ankommer endestasjonen/Oslo S innenfor en margin på **3:59 minutter**. For langdistansetog og godstog er denne marginen **5:59 minutter**.

$$100\% - \frac{\text{Antall forsinkede tog ankommet endestasjon/OsloS}}{\text{Antall tog ankommet endestasjon/OsloS}}$$

- Tog som ikke kommer fram til endestasjonen/Oslo S tas ut av beregningen (innstillinger).
- Tog gjennom Oslo S har større påvirkning på punktligheten enn andre tog da de måles to ganger (endestasjon og Oslo S).
- Punktligheten er svært sensitiv for forsinkelser som oppstår rett før endestasjon/Oslo S
- På grunn av togproduksjonen er punktlighet i område Øst avgjørende (80 % av målingene) for den totale punktligheten i landet.
- Regularitet måler antall planlagte tog som blir kjørt. Det måles som antall kjørte tog i prosent av antall planlagt kjørte tog.



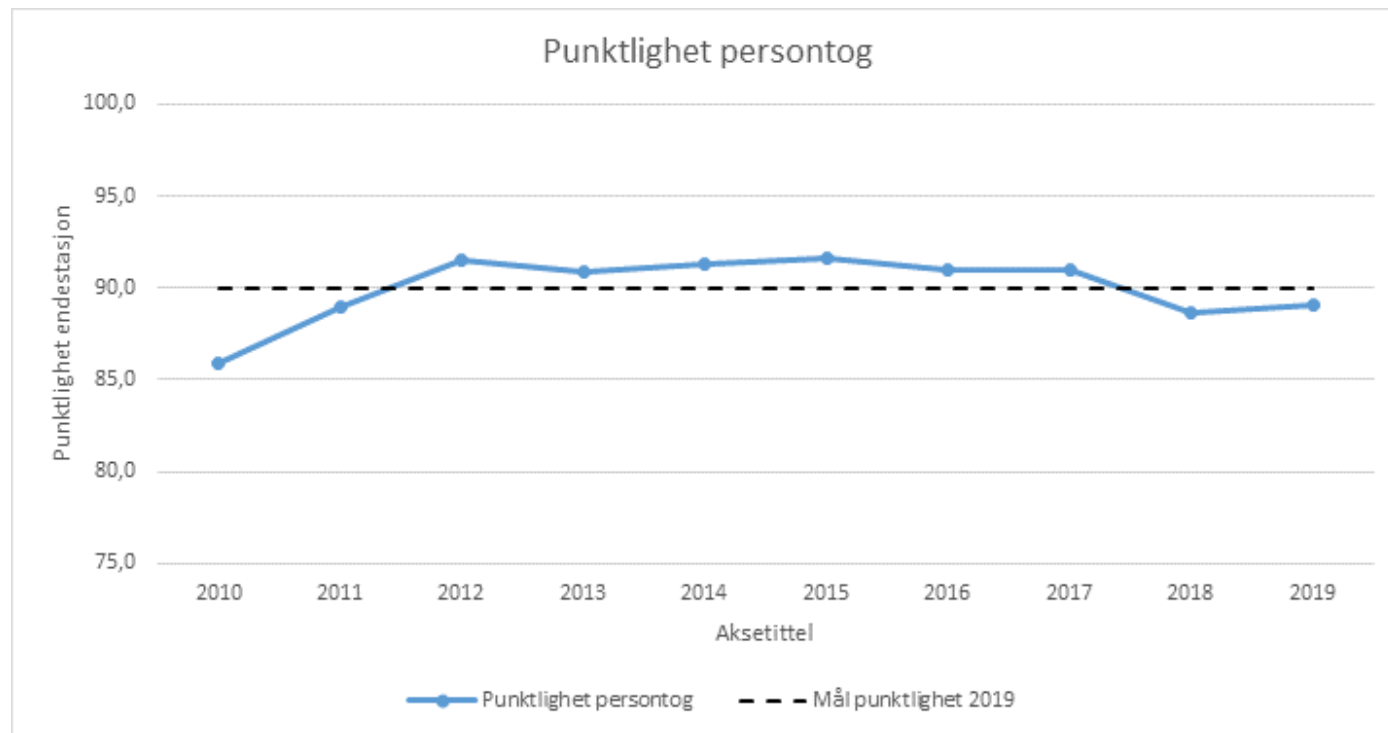
Status – slik ligger vi an så langt i år

Punktlighetsseminar desember 2019

2019 blir noe bedre enn i 2018

2012 – 2017:
Målet på 90 %
ble nådd

2018:
Målet ble
ikke nådd



		2019					2019	2019
TOGSELSKAP NAVN	STASJON NAVN	Uke 46	Uke 47	Uke 48	Uke 49	Uke 50	Mål	Hittil i år
Flytoget AS	Ankomst Gardermoen	94,2	96,0	93,8	93,6	96,9	95,0	94,2
Flytoget AS	Ankomst Oslo S (fra Gardermoen)	96,2	96,5	97,1	95,2	96,9	95,0	96,2

		2019					2019	2019
MARKED NAVN		Uke 46	Uke 47	Uke 48	Uke 49	Uke 50	Mål	Hittil i år
Drammenbanen	<i>Ikke rushtid</i>	90,8	93,5	92,7	90,7	92,9	90,0	91,7
	<i>Rushtid</i>	70,4	76,0	79,0	73,8	77,9	85,0	79,3
	Totalt	87,2	90,4	90,2	87,7	90,1		89,5
Gardermobanen	<i>Ikke rushtid</i>	95,1	95,4	90,1	92,4	94,6	90,0	91,6
	<i>Rushtid</i>	80,5	89,4	88,2	77,6	89,3	85,0	85,1
	Totalt	92,8	94,4	89,8	90,0	93,8		90,6
Hovedbanen	<i>Ikke rushtid</i>	90,6	91,2	93,4	91,2	94,8	90,0	92,6
	<i>Rushtid</i>	75,7	81,4	87,3	86,2	85,7	85,0	85,7
	Totalt	88,1	89,5	92,4	90,4	93,2		91,5
Kongsvingerbanen	<i>Ikke rushtid</i>	70,1	75,9	73,6	78,2	85,4	90,0	82,6
	<i>Rushtid</i>	23,6	53,3	43,6	35,2	60,0	85,0	66,9
	Totalt	56,8	70,2	65,9	67,9	79,6		78,9
Østfoldbanen	<i>Ikke rushtid</i>	90,2	93,4	94,2	87,3	88,1	90,0	90,0
	<i>Rushtid</i>	72,9	76,3	78,8	72,3	72,2	85,0	77,7
	Totalt	86,3	89,6	90,7	83,9	84,2		87,3

		2019
TOGSLAG NAVN		Hittil i år
Alle Persontog		89,1

			2019
MARKEDKATEGORI NAVN	TOGSELSKAP NAVN	MARKED NAVN	Hittil i år
Langdistanse	Vy	Bergensbanen langdistanse	79,5
		Dovrebanen langdistanse	81,4
		Nordlandsbanen langdistanse	79,6
		Raumabanen langdistanse	92,3
		Rørosbanen langdistanse	80,0
		Sørlandsbanen langdistanse	82,7

				2019
MARKEDKATEGORI NAVN	TOGSELSKAP NAVN	MARKED NAVN		Hittil i år
Mellomdistanse	Vy	Dovrebanen	<i>Ikke rushtid</i>	83,4
			<i>Rushtid</i>	79,8
			Totalt	82,6
		Østfoldbanen	<i>Ikke rushtid</i>	88,6
			<i>Rushtid</i>	77,1
			Totalt	86,9
		Vestfoldbanen	<i>Ikke rushtid</i>	87,2
			<i>Rushtid</i>	73,8
			Totalt	83,8

				2019
MARKEDKATEGORI NAVN	TOGSELSKAP NAVN	MARKED NAVN		Hittil i år
Utenlandstog	SJ AB	Over Charlottenberg		69,4
		Over Kornsjø		94,5
		Over Vassijaure (Ofotbanen)		76,7
	Vy	Over Charlottenberg		89,6
		Over Kornsjø		90,4
		Over Storlien		74,1

			2019
MARKEDKATEGORI NAVN	TOGSELSKAP NAVN		Hittil i år
Lokaltog (Osloområdet)	Vy	<i>Totalt Ikke rushtid</i>	91,3
		<i>Totalt Rushtid</i>	80,1
		Totalt	89,3

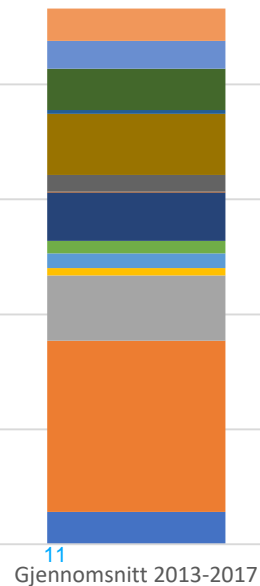
			2019
MARKEDKATEGORI NAVN	TOGSELSKAP NAVN	MARKED NAVN	Hittil i år
Lokaltog (ikke Osloområdet)	Vy	Arendalsbanen	94,5
		Bratsbergbanen	78,5
		Flåmsbana	86,8
		Lokaltog Bergen (Arna)	97,1
		Lokaltog Salten	89,0
		Lokaltog Stavanger (Jærbanen)	91,2
		Lokaltog Trondheim (Trønderbanen)	85,8
		Vossebanen	89,0

Innstillinger persontog

60% flere innstillinger
enn snittet 2013-2017

41% flere innstillinger
enn snittet 2013-2017

Omtrent 75% av alle
innstillinger er del-
innstilte tog



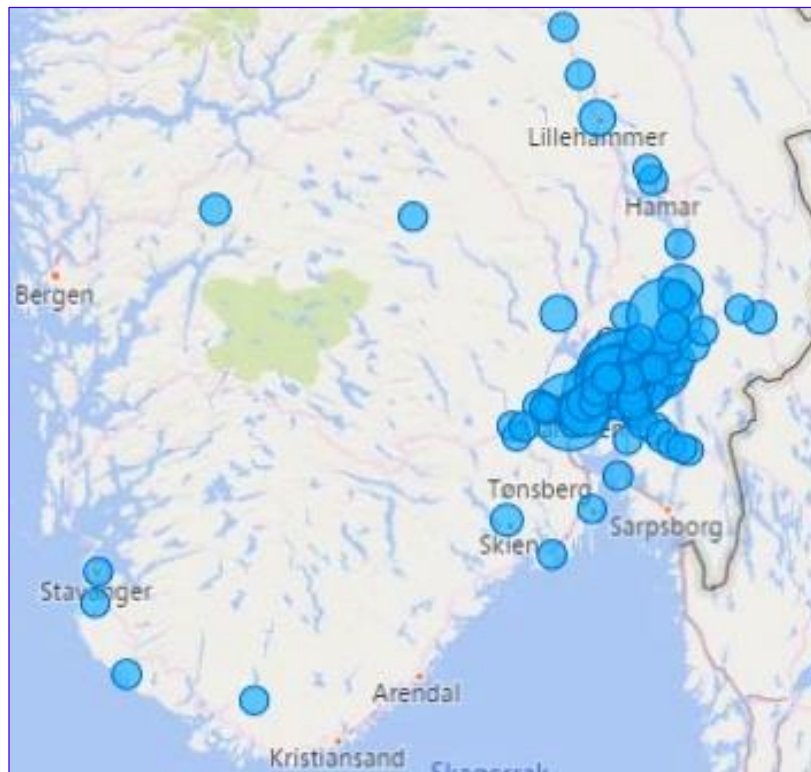
2018

2019

- Uønsket hendelse
- Uhell, påkjørsel
- Ytre forhold (ekstreme værforhold etc.)
- Forsinkelse fra utlandet
- Planforutsetninger ikke oppfylt
- Manglende personell
- Kjøretøy sent fra hensettingsspor
- Feil på kjøretøy
- Trafikkavvikling
- Kjøretøy med feil sperrer sporet/blokkstrekning
- Tele- og transmisjonsfeil
- Elkraft/Kontaktledningsanlegg
- Sikringsanlegg, signalanlegg, fjernstyring
- Bane

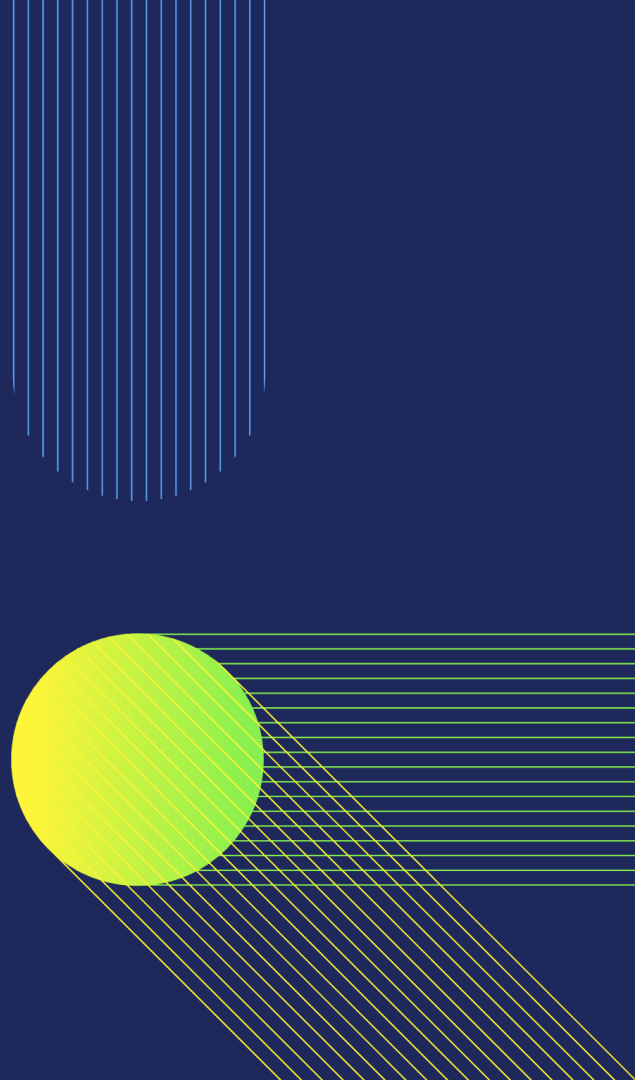
Hendelser i Oslo-området skaper problemer for hele landet


- For å klare punktlighetsmålet må færre enn 180 ankomster være forsinket til endestasjon/Oslo S.
- En betydelig feil i Oslo-området betyr i praksis at punktlighetsmålet ikke blir nådd.
- Følgeforsinkelsene sprer seg til store deler av landet.
- En større forsinkelse i Oslo-Asker kan få konsekvenser for 80 prosent av togtrafikken i hele landet.



Tiltak:

Hva gjør Bane NOR med dette?





Investeringer og fornyelser

I Oslo-området kommer
togtrafikken til å bli påvirket av de
store byggeprosjektene våre
også i årene som kommer

- Follobanen
- Dobbeltspor Moss
- Dobbeltspor Hamar
- Dobbeltspor Vestfold
- Eidsvoll bygges om
- Brynsbakken
- Lieråsen tunnel
- Drammen
- Kongsvingerbanen
- Gjøvikbanen
- ERTMS

Hva gjør vi?

- Elektronisk overvåkning
- Økt satsing på vedlikehold på Østlandet (tre milliarder kroner)
- Kortere stasjonsopphold
 - Sektormerking på alle stasjoner i Oslo-området for raskere på- og avstigning.
 - Stenger dørene på togene 20 sekunder før avgang for å bidra til punktlige avganger.
 - Tester funksjonalitet som gjør at de reisende kan se hvor på toget det er plass

