



## Planlagte vedlikeholdstiltak\* for bedre punktlighet

### Strekning

### Fremdrift\*\* i % pr 1. august 2013

#### ØSTFOLDBANEN (Ski-Kornsjø)

- Hølen Clamplock
- Sporisolering

#### ALNABRU

- Fornyelse av spor, sporveksler, sviller, kabler, vekselvarme

#### KONGSVINGERBANEN (Lillestrøm-Charlottenberg)

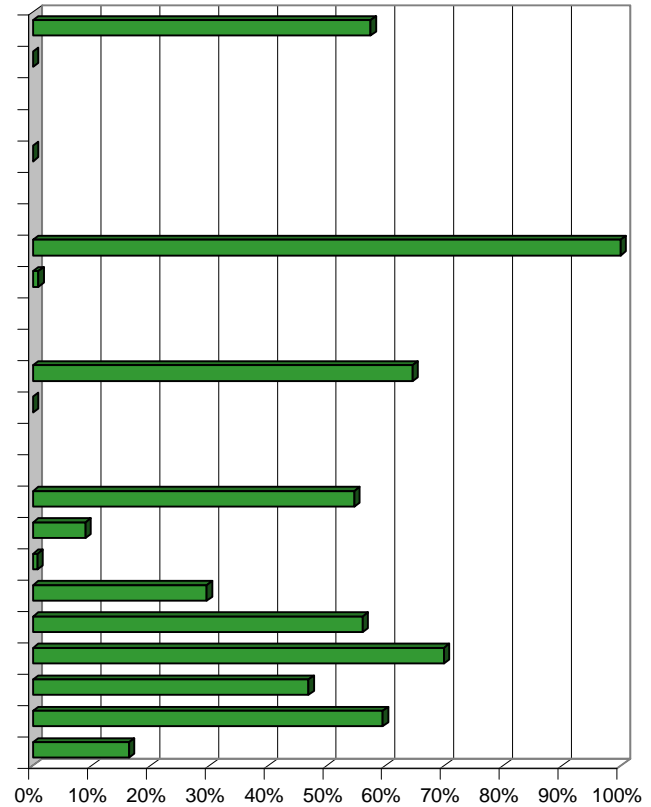
- Skogrydding -Ettervekst
- Stikkrenner

#### GJØVIKBANEN (Grefsen-Gjøvik)

- Sporfornyelse
- Skinnebytte

#### VESTFOLD- OG BRATSBERGBANEN (Drammen-Skien-Nordagutu)

- Svillebytte
- Utskifting av isolerte skjøter
- Sporveksler DVB
- Fornyelse av sporvekselvarme
- Fornyelse av veisikringsanlegg
- Skinnebytte
- Diodematriser
- KI fornyelse
- PLO-prosjekter



\* Vedlikeholdstiltak: utskifting av komponenter og anlegg

Oversikten viser større tiltak, det gjennomføres også en lang rekke mindre tiltak som i sum skal bidra til bedre punktlighet og regularitet

\*\* Fremdrift = produsert verdi