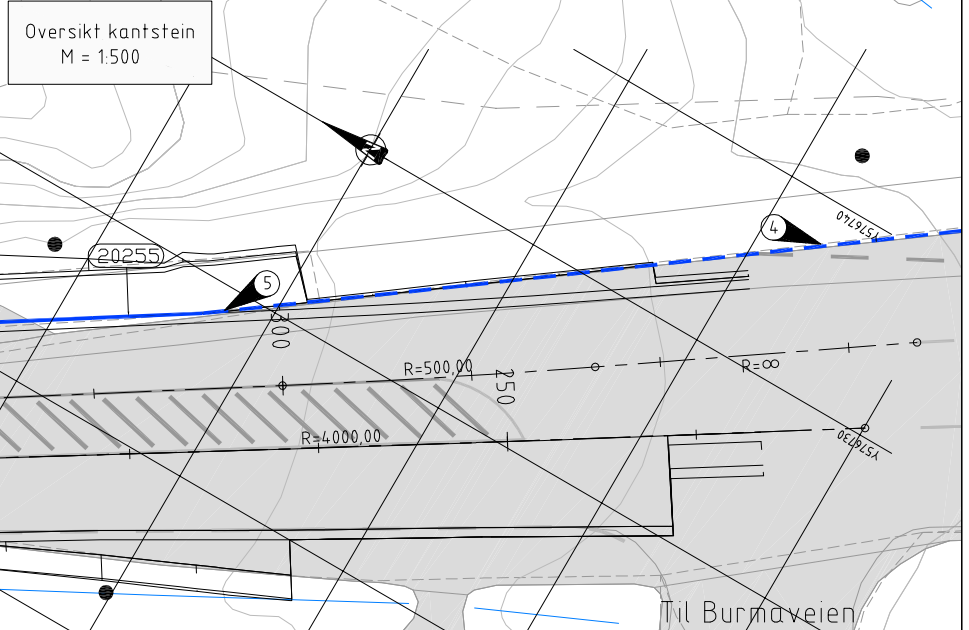
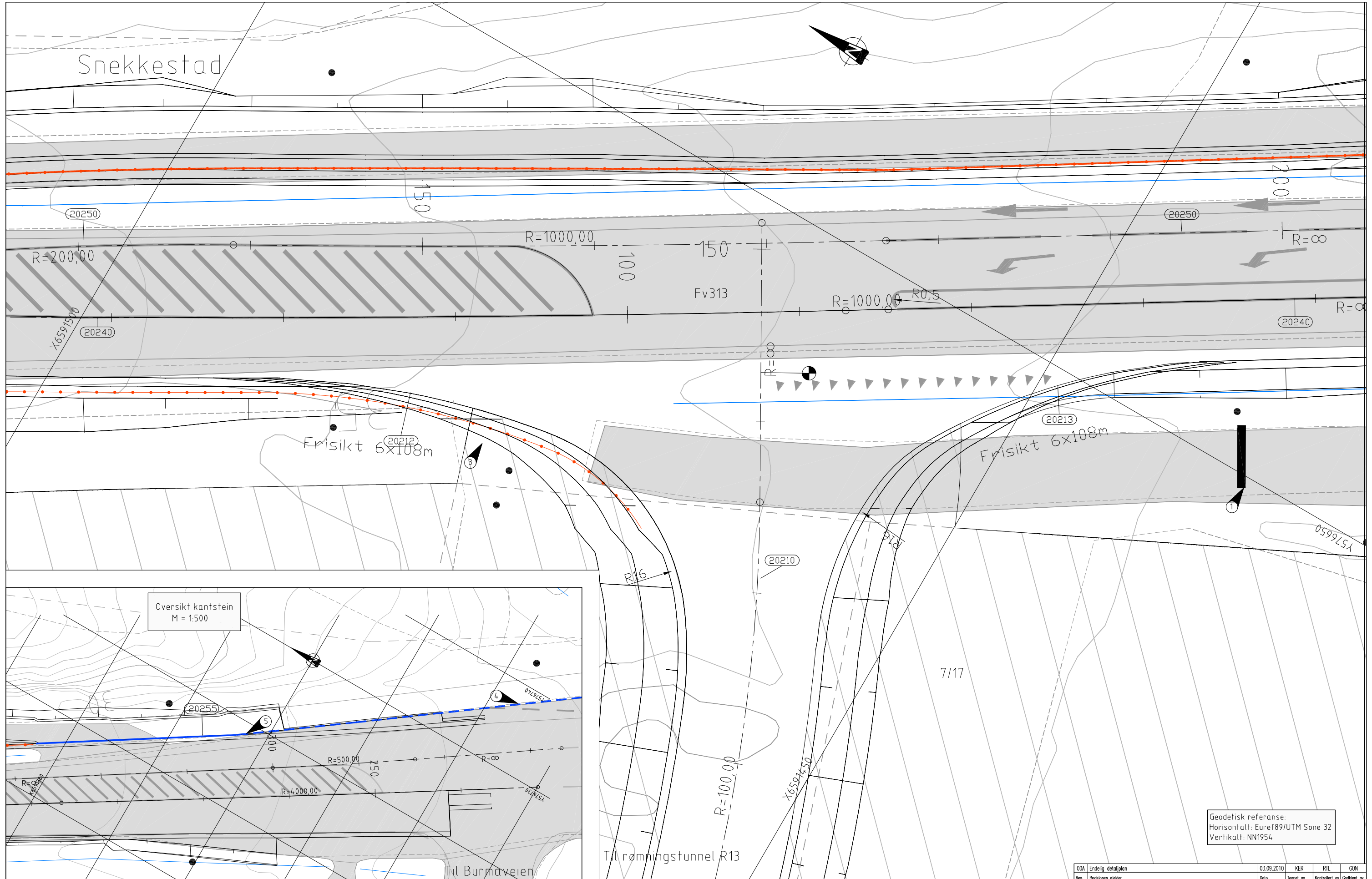
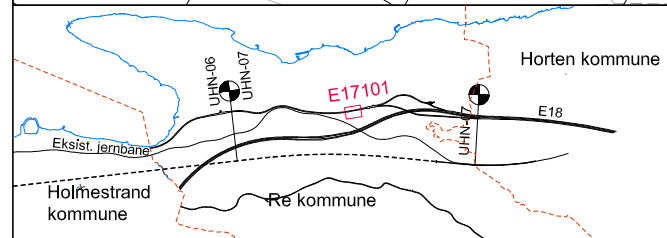


G:\Drm\2100049\7-PROD\UHN07_Helland\Plan\Layout\Tegning\Layout\Tegning\UUVB-53-E-17101.dwg, 03.09.2010 11:15:25, Ramboll Norge AS - Areal Sernferdsel



Geodetisk referanse:
 Horisontalt: Euref89/UTM Sone 32
 Vertikalt: NN1954



- MERKNADER**
- ① Eks. atkomst sperres fysisk.
 - ② Atkomst riggområde
 - ③ Grunn grøft forbi eks. mast
 - ④ Eks bussholdeplass
 - ⑤ Tilpasning av overgang mellom eks og ny kantstein

- TEGNFORKLARING**
- Betongrekkeverk
 - Eks oppmerking
 - Ny oppmerking
 - Eks kantstein
 - Ny kantstein
 - Eksist. eiendomsgrenser
 - Eksist. arealressursgrenser
 - Eksist. bekk
 - Eksist. gjerde
 - Nytt gjerde
 - Nytt rekkverk
 - Linjenummer
 - Bygninger
 - Riggområde
 - Hensynssone
 - Eks. veg
 - Eks. master

- HENVISNINGER**
- D-tegn: Plan og profil veg
 - F-tegn: Normalprofiler bane/veg
 - G-tegn: Drensplaner bane/veg
 - I-tegn: Kabler
 - J-tegn: Gjerdeplan
 - K-tegn: Konstruksjoner bane/veg
 - V-tegn: Geologi og geoteknikk
 - U-tegn: Tverrprofiler bane/veg
 - Y-tegn: Sporplan

00A Endelig detaljplan	03.09.2010	KER	RTL	GON
Rev. Revisjonen gjelder	Dato	Tegnet av	Kontrollert av	Godkjent av
	Målestokk: 1:200(A3)	Fritekst 1		
	Som vist	Fritekst 2		
	Produsent: RAMBOLL	Fritekst 3		
	Produsentnr.: 2100049A			
	Erstatning for			
	Erstattet av			
	Tegningsnummer:	UUVB-53-E-17101	00A	

DETALJPLAN
 5.3 HOLMESTRAND-NYKIRKE
 HØYDEPLAN Kryss Snekkestad
 Fv313 og atkomst R13 - Re kommune

MODERNISERING AV VESTFOLDBANEN
 5.3 HOLMESTRAND - NYKIRKE

Jernbaneverket