

«Hans» og veien videre

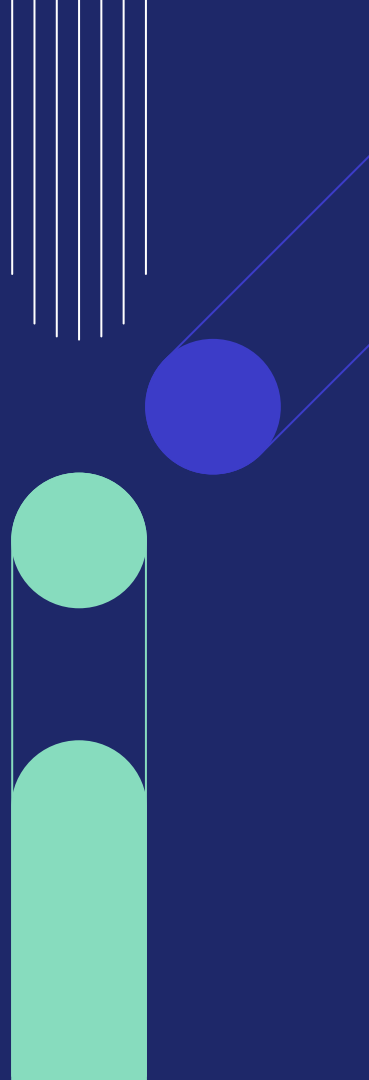
Henrik Eineteig Wedum

Ass. Prosjektleder Randklev bru



Hovedpunkter:

- Kort om Hendelsesforløpet på Randklev bru under «Hans»
- Ulike løsninger for å gjenåpne Dovrebanen
- Tidsplan videre



Bruene ved Randklev



Foto: Heiko Junge, NTB

Bruene ved Randklev



River's view

Skjeggestad - Gjestehus og Motell

Randklev gamle jernbanebru og tunnel

Informasjonslag

Google

Eksisterende jernbanebru

- Bygd i 1957
- Består av tre 57,5 meter lange fritt opplagte fagverksspenn
- Direktefundamentert på løsmasser med pilarer av betong i elva



Foto: Elstad, Jørgen N.

Hva skjedde og hva er gjort?

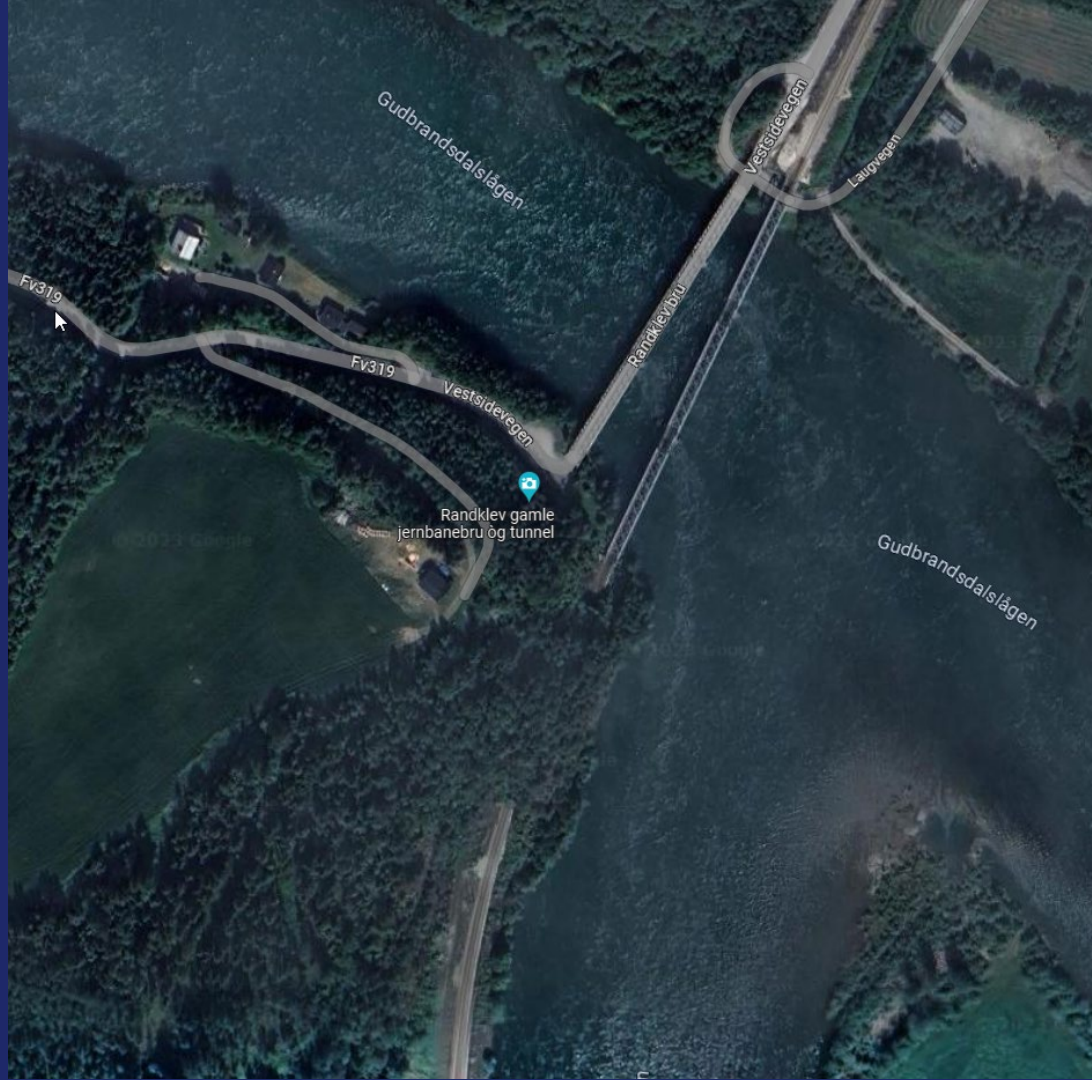


Foto: Frode Meskau / NRK

Alternativer for å gjenåpne Dovrebanen

Fem alternativer:

- Gjenreise eksisterende jernbanebru
- Benytte vegbru som interimsbru i midlertidig (gammel) trasé
- Bygge ny interimsbru i midlertidig (gammel) trasé
- Interimsbru i dagens trasé
- Ny bru



Primær bruløsning

- Gjenbruk av bruseksjoner

- Utløfting av seksjonene
- Gjennomført uke 44
- Skade på bruelementer
- ikke vesentlig mer enn tidligere observert og antatt
- Beslutning om gjenbruk uke 47



Randklev Bru – pågående arbeid

- Reparasjoner av fagverk
- Bygging av nytt fundament
- Kontrahering av jernbaneentreprenør og bestilling materiell
- Fjerning av kollapset fundament
- Refundamentering av eksisterende fundament
- Sikringsarbeider vegbru.



Trafikkavvikling

- Midlertidig løsning for passasjerer og gods
- Noe av godstrafikken fra Dovrebanen er flyttet over på Rørosbanen
- Godstrafikk har fått prioritet foran persontrafikk
- Undersøker alternativ godsrute via Sverige
- Dombås – Ringebu ble åpnet i 30. okt
- Fåvang stasjon klar 22. november, tas i bruk av SJ ved ruteendring 10. desember



Takk for oppmerksomheten!

BANE NOR

Vi forbedrer og moderniserer
for at flere kan ta mer tog