

# Forslag til Kommunedelplan dobbeltspor Brumunddal – Moelv

Åpent møte Moelv Herredshus 12.januar 2023

# Program

- Velkommen v/Ole Roger Strandbakke, Ringsaker kommune
- Presentasjon av planforslaget v/ Bane NOR
- Spørsmål i plenum
- Pause, organisere samtaler med Bane NOR
- 1:1 samtaler
- Avslutning ca. kl.19.

# Hamar-Lillehammer: aktuelle prosjekter

- **Nasjonal Transportplan 2025-36**
  - Bane NOR jobber med sine innspill nå, som leveres høsten 2023
  - Vedtas av Stortinget 2024
- Lete etter hvilke **delparseller** som er best å bygge ut
- Finne kostnadseffektive tiltak som gir **muligheter til flere og raskere tog!**
- Samfunnsnytte viktig i prioriteringen av prosjekter

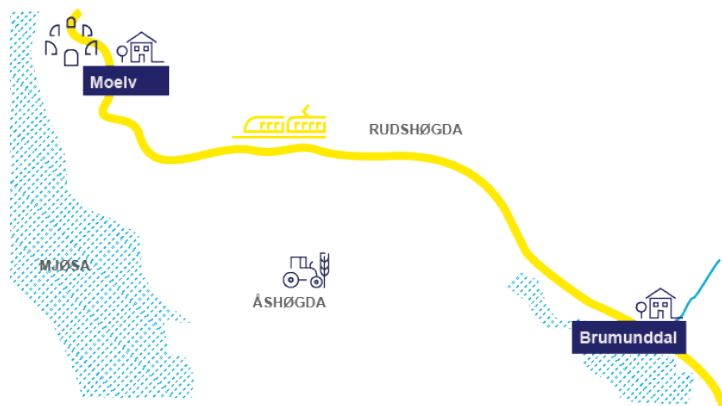


# Mulig framdrift for Brumunddal-Moelv



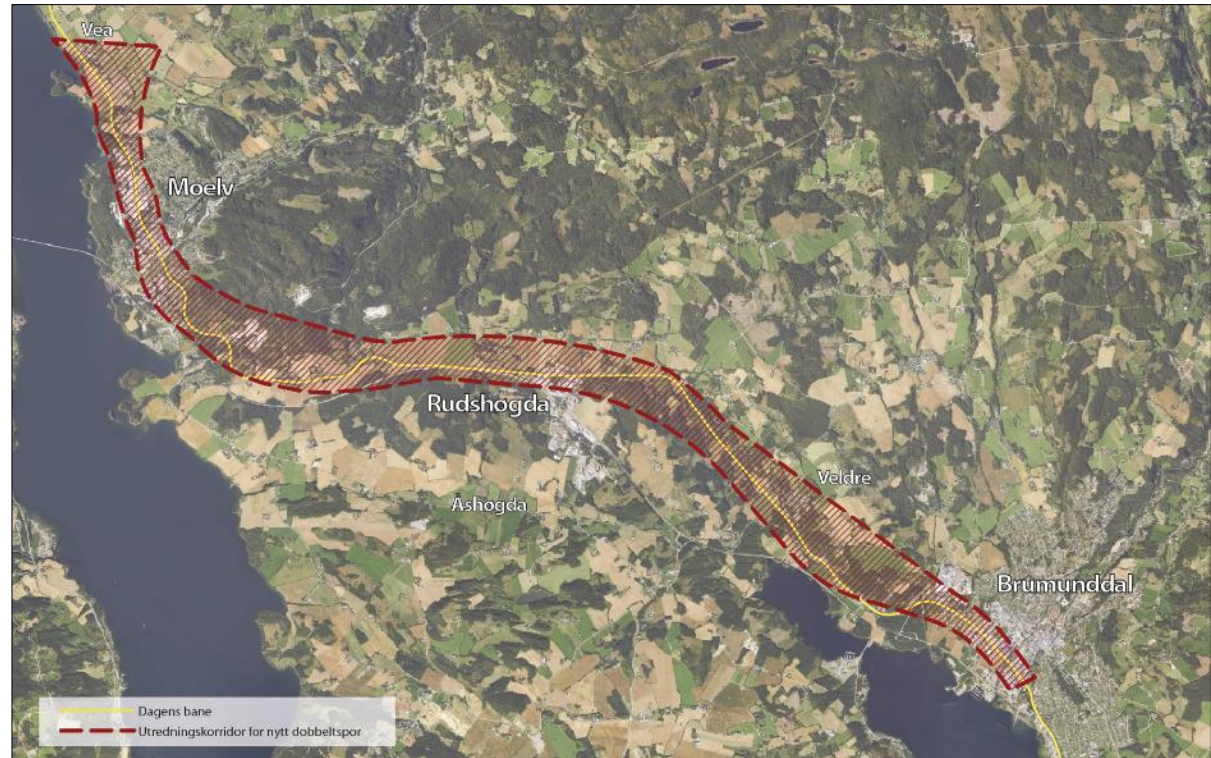
# Brumunddal – Moelv

- Dobbeltspor Brumunddal – Moelv ca.17 km
  - Gir kapasitet til å kjøre flere person- og godstog
  - Gir kortere reisetid
- Brumunddal stasjon allerede planlagt (vedtatt plan fra 2016)
- Moelv stasjon, beholder dagens stasjonslokalisering



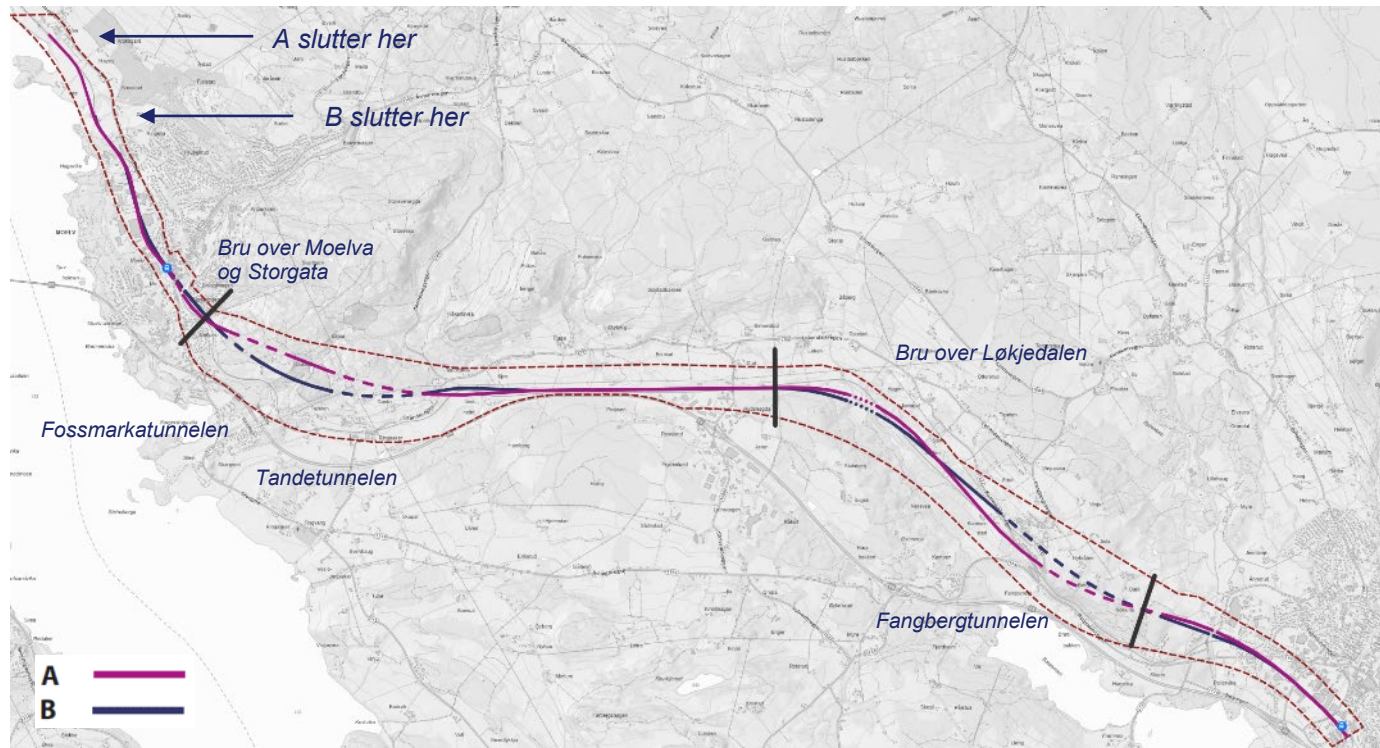
# Planprogram – fastsatt utredningskorridor

- Utredningskorridor over Rudshøgda vurdert som beste korridor
- Følger dagens bane, mulighet for å bygge delstrekninger
- Planprogrammet ble fastsatt av Ringsaker kommunestyre 18.11.20



# Alternativer

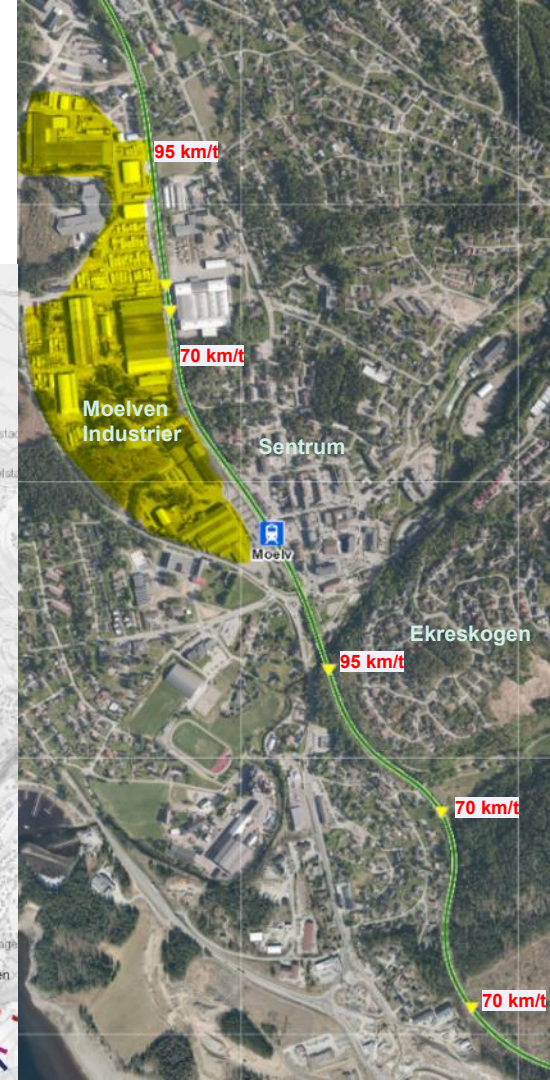
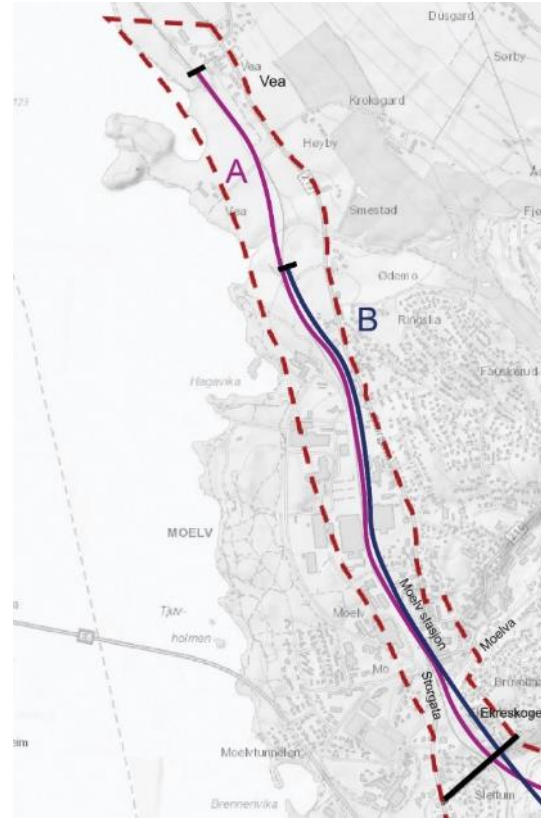
- To hovedalternativer konsekvensutredet
  - Alternativene kan kombineres
- Hovedforskjeller
  - ✓ Tunnellengder
    - A har kortere tunnel gjennom Fangberget enn B (ca. 800 m)
  - ✓ Sluttspunkt
    - A slutter lengre nord for Moelv stasjon enn B
  - ✓ Moelv stasjon
    - A har 2 spor på Moelv stasjon og forbikjøringsspor nord for stasjonen. B har 3 spor på Moelv stasjon



Figur: Kartutsnitt fra medvirkningsportalen. Svarte streker viser inndelingen mellom delstrekningene.

# Moelv stasjon

- Oppgradert i 2012 med bl.a. nye plattformer og undergang/ heis
- To eksisterende bruer sør for stasjonen må fungere i anleggsperioden
- Vurdert 2 og 3 spor til plattform og lavere hastighet
  - 2 spor gir mer gjenbruk av dagens stasjon og færre negative konsekvenser for Moelv sentrum
  - Dobbeltspor må videreføres nord for stasjon for å håndtere kryssing av godstog





# Sør for Moelv

- Lavere hastighet gir færre negative konsekvenser for boliger
- Ekreskogen
  - To alternativer vurdert med ulik hastighet, B går gjennom Ekreskogen og A så tett opptil dagens bane som mulig
  - Anbefaler alternativ A som berører færrest boliger



Figur: Illustrasjon av hvordan nye Moelva bru kan se ut, sett fra Garveriparken. (Alternativ A)



Figur: 3D-modell av forslaget til linjeføring (Alternativ A) ved Ekreskogen

# Konsekvensutredning og tilleggstemaer

- Ikke-prissatte temaer som er utredet:
  - Naturressurser
  - Landskapsbilde
  - Friluftsliv/ By- og bygdeliv
  - Naturmangfold
  - Kulturarv og kulturmiljø
- Tilleggstemaer
  - Tømten fjelltak
  - Mulighetsstudie Moelv
  - Mulighetsstudie fysisk kompensasjon av dyrka mark

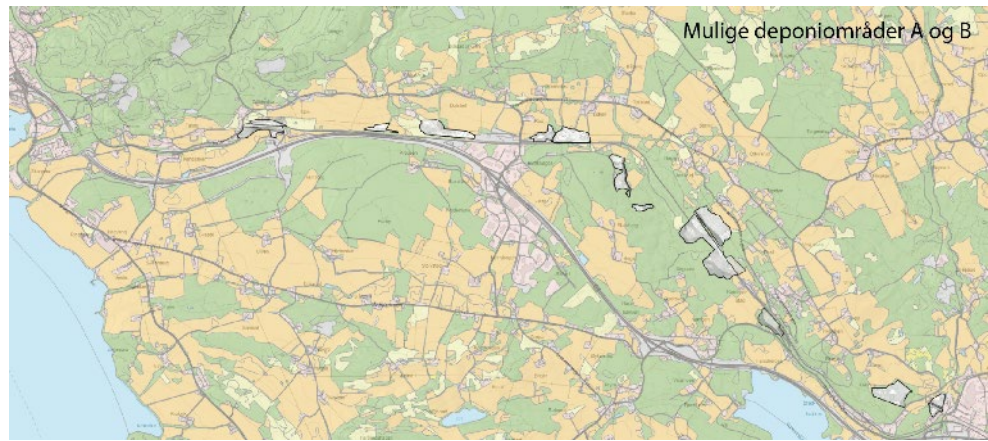
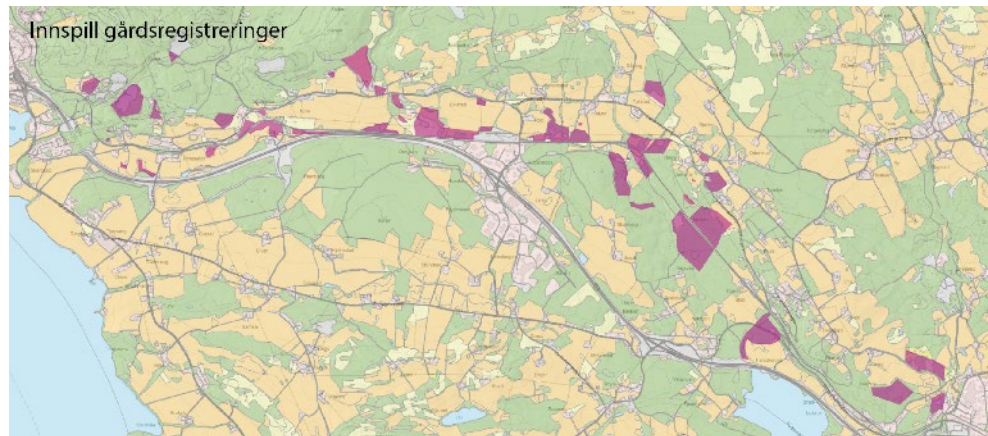


# Utredning – tilleggstema: Mulighetsstudie for fysisk kompensasjon av dyrka mark

- Fokus på å unngå dyrka mark i prosjekteringen
- Estimert beslag av ca. 130 dekar fulldyrka
- Gårdsregistreringene har gitt nyttig kunnskapsgrunnlag, bl.a. innspill til mulige deponiområder
- Deponi på dyrka mark skal tilbakeføres etter ferdigstillelse
  - Overskudd av mulige deponiområder, ca. 700 dekar
  - Valg av deponiområder gjøres i neste fase
- Mulighetsstudien følges opp i reguleringsplan

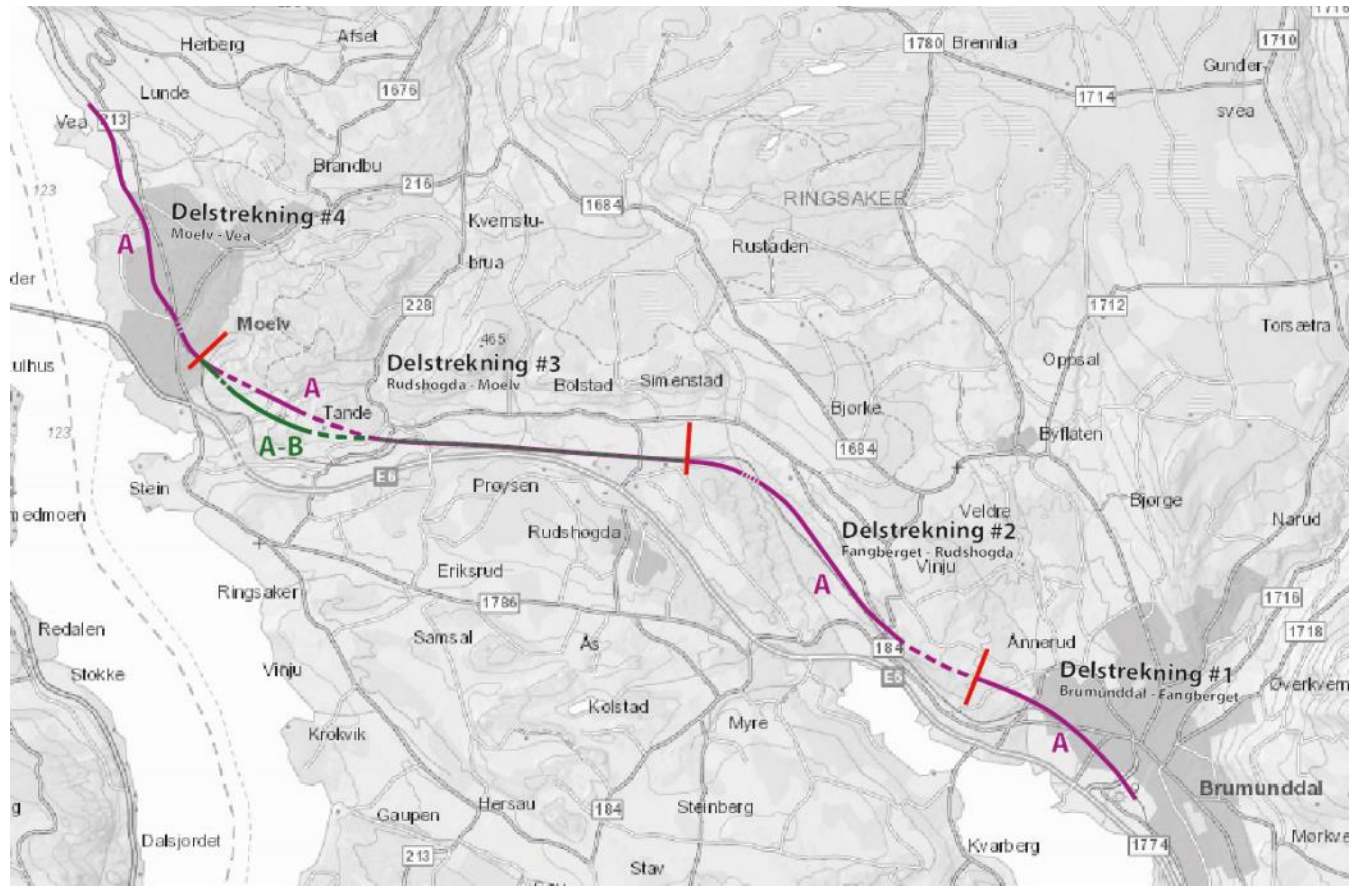
*Figuren øverst viser innspill fra gårdsregistreringene (lilla felter)*

*Figuren under viser mulige deponiområder for A og B*



# Anbefaling

- Kriterier; måloppnåelse, kostnadsnivå og miljøkonsekvenser
- Liten forskjell mellom alternativene når man ser på konsekvensene for samfunn og miljø
- **Bane NOR anbefaler Alternativ A**
  - Anbefaler 2 spor på Moelv og kort tunnel gjennom Fangberget

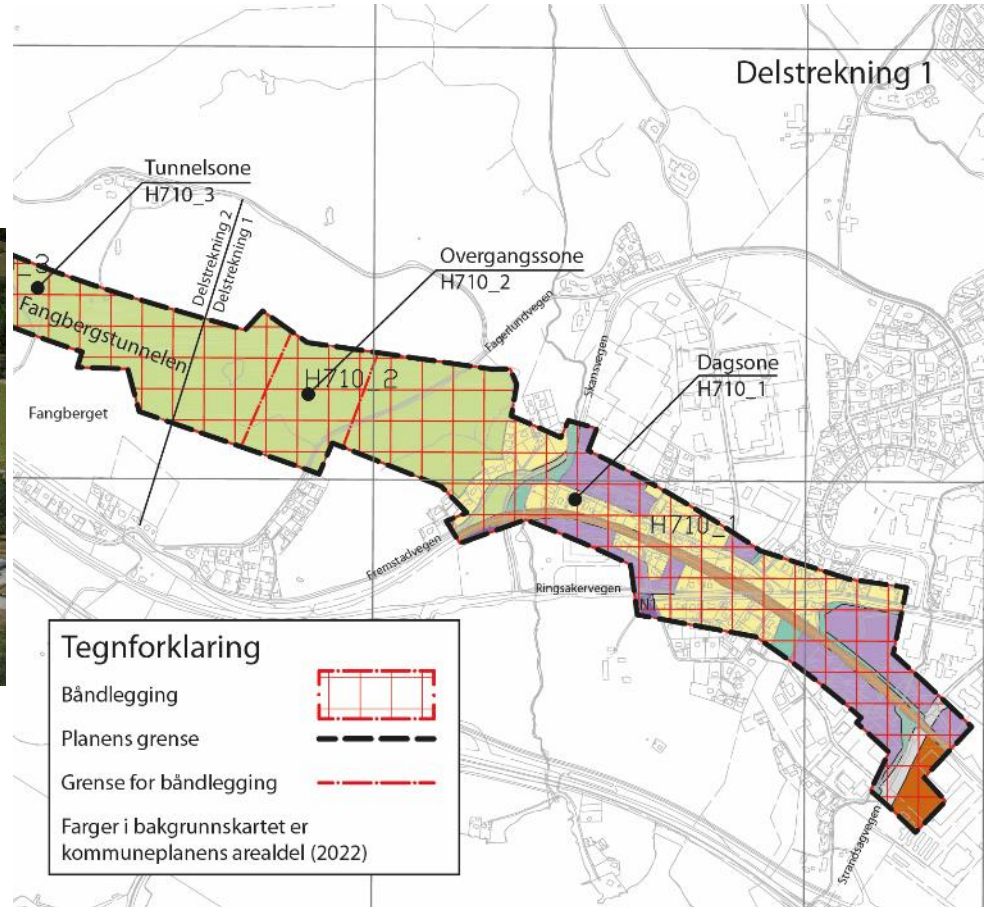


# Planforslaget – delstrekning 1

- Brumunddal – Fangberget

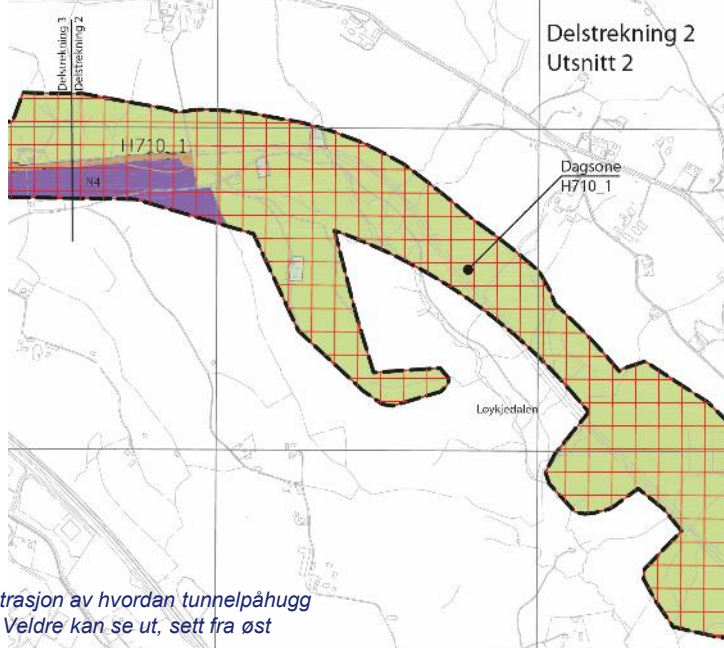


Illustrasjon av hvordan tunnelpåkugg mot Fangberget kan se ut, sett fra Brumunddal



# Planforslaget – delstrekning 2

- Fangberget – Rudshøgda



*Illustrasjon av hvordan tunnelpåhugg ved Veldre kan se ut, sett fra øst*



*Illustrasjon av hvordan ny bru øverst i Løykjedalen kan se ut, sett fra Løykjedalsvegen*

# Planforslaget – delstrekning 3

Illustrasjon av hvordan fyllingen ved Tande kan se ut, sett fra E6 i sør. Banen ligger på tvers av Ulvegutua før den går inn i tunnel

- Rudshøgda – Moelv

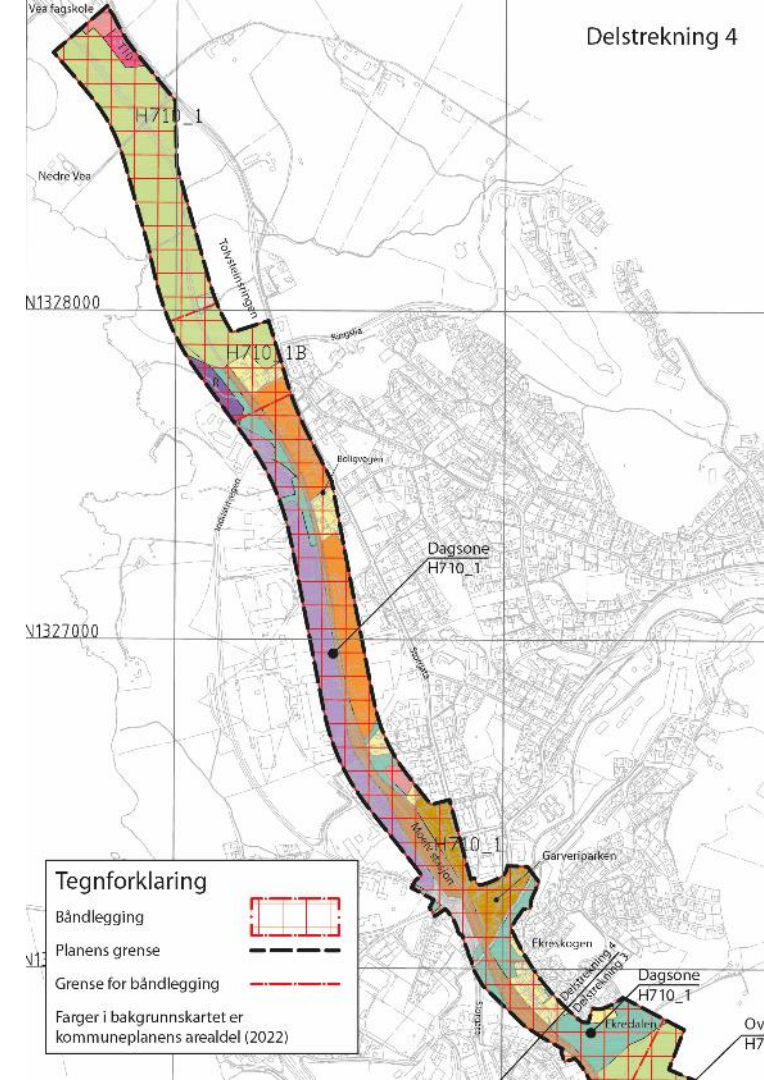


# Planforslaget – delstrekning 4

- Moelv – Vea



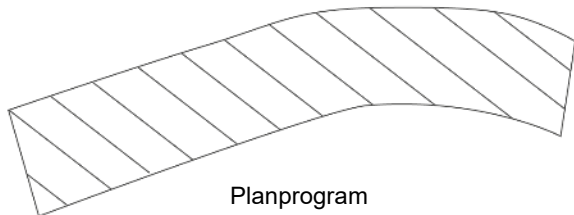
Illustrasjon av hvordan nye Storgata bru kan se ut, sett fra Storgata



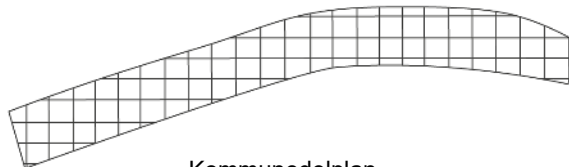


# Planforslaget – bestemmelser

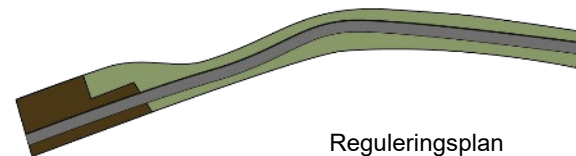
- Planområdet er båndlagt til samferdselsanlegg og teknisk infrastruktur
    - Dobbeltsporet blir detaljert plassert i reguleringsplan
  - Båndleggingen varer i 4 år
    - mulighet for forlengelse med 4 år
  - Innenfor båndleggingssonen skal det ikke settes i gang tiltak som kan hindre eller vanskeliggjøre planlegging og utbygging av nytt dobbeltspor
- Ulike bestemmelser avhengig av hvilken sone eiendommen ligger innenfor
    - **Dagsone og overgangssone:** Inntil reguleringsplan er vedtatt, skal søknadspliktige tiltak forelegges Bane NOR for uttalelse før vedtak fattes
    - **Tunnelsone:** Tiltak over bakken tillates uten jernbanemyndighetens godkjenning



Planprogram  
– utredningskorridor



Kommunedelplan  
– båndlagt korridor



Reguleringsplan  
– regulert areal

# Grunnerverv

- Vedtatt kommunedelplan
  - Grunneier kan kreve innløsning av ubebyggt tomt som ikke kan utnyttes økonomisk regningsvarende pbl. § 15-5
- Vedtatt reguleringsplan
  - Grunneier kan kreve at Bane NOR kjøper eiendommen (egen bolig) til markedspris – Retningslinjer for innløsning av boliger i framtidige jernbanetraseer
- Investeringsmidler til prosjektet – konkrete planer om bygging
  - Ordinært grunnerverv etter regler for erstatning ved ekspropriasjon
  - Innløsning av hel eiendom bolig/næring
  - Stripeerverv
  - Avtaler i minnelighet
  - Ekspropriasjon
- Informasjon "Grunneier og grunnerverv": [www.banenor.no](http://www.banenor.no)

**BANE NOR**

## Grunneier

møter Bane NOR



# Veien videre

- Medvirkning og informasjon:
  - Høringsperiode 10.desember 2022 – 15.februar 2023
  - Informasjon og dokumenter er tilgjengelig på <https://www.banenor.no/brumunddalmoe/v/>
  - [Egen medvirkningsportal](#) med forenklet informasjon
    - Presenterer hovedtrekkene i planforslaget – bruk QR-kode for tilgang
- Sluttbehandling i kommunestyret våren 2023
- Neste planfase - reguleringsplan:
  - Hvilken strekning er ikke avklart
  - Tidspunkt for oppstart er ikke avklart



*QR-kode direkte  
til medvirknings-  
portalen.  
Bruk kameraet på  
mobilen din for å  
åpne linken*

Takk for oppmerksomheten!



**BANE NOR**



Vi forbedrer og moderniserer  
for at flere kan ta mer tog





*QR-kode direkte  
til medvirknings-  
portalen.  
Bruk kameraet på  
mobilen din for å  
åpne linken*

*– Åpne kameraet  
og hold over QR-  
koden, trykk  
deretter på linken  
som dukker opp  
på skjermen*