

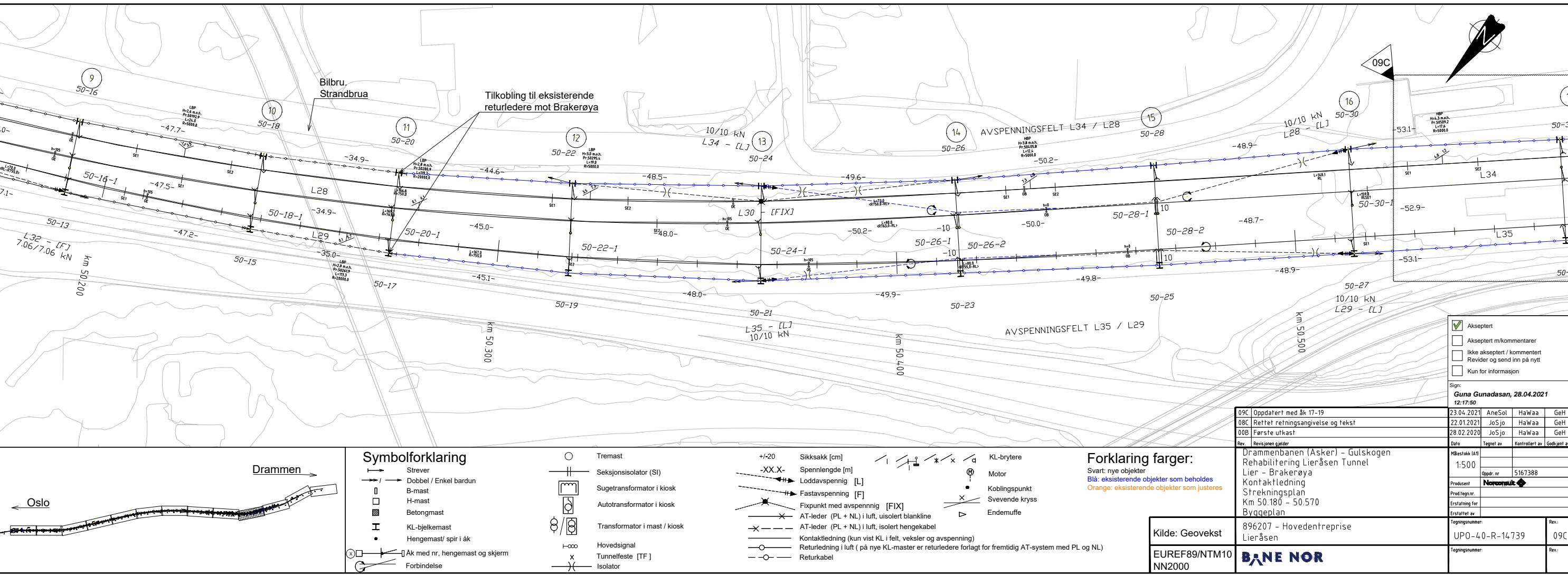
Mastetabell OSL-DRM. Table with columns: Mast (Nr, Km, Spennlengde, Type, Høyde, Retning, CL mast CL spor), Spor (Navn, Kurveradius, OH), Referansespor (Navn, Km), Andre konstruksjoner (Fundament, Bardun retn., Avsp.), Merknader. Includes data for masts 50-13 to 50-29.

Mastetabell DRM-OSL. Table with columns: Mast (Nr, Km, Spennlengde, Type, Høyde, Retning, CL mast CL spor), Spor (Navn, Kurveradius, OH), Referansespor (Navn, Km), Andre konstruksjoner (Fundament, Bardun retn., Avsp.), Merknader. Includes data for masts 50-16-1 to 50-32-1.

Mastetabell BRA 3. Table with columns: Mast (Nr, Km, Spennlengde, Type, Høyde, Retning, CL mast CL spor), Spor (Navn, Kurveradius, OH), Referansespor (Navn, Km), Andre konstruksjoner (Fundament, Bardun retn., Avsp.), Merknader. Includes data for masts 50-16 to 50-32.

Ledningstabell: Lier - Brakerøya. Table with columns: Ledn. Nr., Fra mast nr., Avsp., Til mast nr., Avsp., Fix mast nr., Ledn. Lengde 'Fra mast nr.', Ledn. Lengde 'Til mast nr.', Total ledningslengde, KL-system, Spor, Ledningstrekk kt/bil. Includes data for lines L20 to L33.

Tegnforklaring tabell. Legend for symbols: Mast with single crossbar, Mast to right of track, Mast with double crossbar, Mast to left of track, Mast with double crossbar, Mast to right of track, Mast to left of track, Mast with double crossbar, Mast to right of track, Mast to left of track, Mast with double crossbar, Mast to right of track, Mast to left of track. Includes HGM and TF symbols.



Symbolforklaring and Forklaring farger. Symbolforklaring: Streker, Dobbelt / Enkel bardun, B-mast, H-mast, Betongmast, KL-bjelkemast, Hengemast/ spir i åk, Åk med nr, hengemast og skjerm, Forbindelse, Tremast, Seksjonsisolator (SI), Sugetransformator i kiosk, Autotransformator i kiosk, Transformator i mast / kiosk, Hovedsignal, Tunnelfeste (TF), Isolator, Sikksakk [cm], Spennlengde [m], Loddavspennig [L], Fastavspennig [F], Fixpunkt med avspennig [FIX], AT-leder (PL + NL) i luft, isolert blankline, AT-leder (PL + NL) i luft, isolert hengeskabel, Kontaktleddning (kun vist KL i felt, veksler og avspennig), Returledning i luft (på nye KL-master er returledere forlagt for fremtidig AT-system med PL og NL), Returkabel, KL-brytere, Motor, Koblingspunkt, Svevende kryss, Endemuffe. Forklaring farger: Svart: nye objekter, Blå: eksisterende objekter som beholdes, Orange: eksisterende objekter som justeres.

Project information and approval table. Includes 'Forklaring farger', 'Kilde: Geovekst', 'EUREF89/NTM10 NN2000', 'BANE NOR', and an approval table with columns for Rev., Revisjonen gjelder, Sign., Date, and Name. Approval table includes entries for 09C (Oppdatert med åk 17-19) and 08C (Rettet retningsangivelse og tekst).