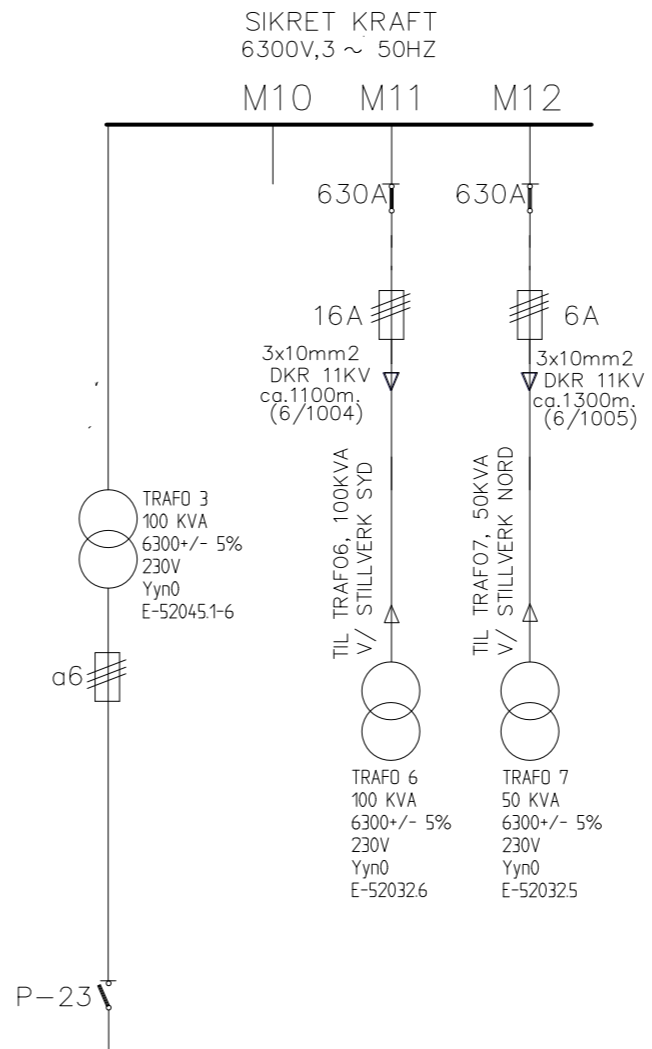


PÅNETTSTASJON SYD:
 FØR FRAKOPLING AV
 KRANENE MÅ CAROGNETT TLF
 91654934 (91782905 LØRDAG
 14:00 TIL SØNDAG 14:00)
 KONTAKTES.

Kabel mellom
 Nettstasjon Syd
 (HK1007) og
 Nettstasjon Nord
 (HK1005) kobles ut
 ved bryter GS6 i
 Nettstasjon Syd,
 jordes, tampes og
 sikres mot
 innkobling



Kraner flyttes over
 på ny nettstasjon
 HK1006. Gammel
 bryterkiosk kraner
 kobles ifra og
 Saneres

TRAFOBESKRIVELSER		
Trafo 1	Baneavdeling, Strømforsyning, Sentralstillverk, Maskinhus, lysmaster Kompressor 1 og 2, Verksted, Utkopling starter dieselstrømagregat for sikret kraft	
Trafo 2	Kompressor 3 og 4, Verksted Utkopling starter dieselstrømagregat for kompressor 4	
Trafo 3	220v forsyning fra Trafo UPS kurs i favle sikret kraft og dieselstrømagregat	
Trafo 4	Sporvekselvarme, lys, stillverk sør, GSMRmast	Før frakopling må OPS tlf 73 41 01 14 kontaktes
Trafo 5	Stillverk nord, vekselvarme	
Trafo 6	Sikret kraft stillverk sør	Før frakopling må signalvakta kontaktes for å legge ut ebylockanlegget
Trafo 7	Sikret kraft stillverk nord/reteehus	
Trafo 8	Avvisingsanlegg, Gammel kran, lys Caronett og G5	Før innleggelse av avvisingsanlegg kontaktes banevakta
Trafo 9	Sporvekselvarme Alnabru midt, lineanlegg Tiltøpsbrems, nedfæringsbrems og holdebrems	
Trafo 10	Belysning terminal syd, PLS sporvekselvarme truckverksted motorvarme trucker, ebylock bomanlegg	
Trafo 12	400 fordelingskap termovogner	
Trafo 13	Belysning terminal nord, PLS Sporvekselvarme, fordelingskap camping	

MERKNADER:
 Vedr. driftsinstruks for 6,3 KV
 Se tegn.: E-52150.1

01	Formatert til dwg og gjort flere endringer	23.02.2012	AK/SHE		
B	Endring i koblingsbilde og satt på møler nummer	29.10.02			
A	Ajourført og omlignet til DAK	13.11.98	JNH	ØRM/MH	OL
Rev.	Revisjonen gjelder	Dato	Tegnet av	Kontrollert av	Godkjent av
		Målestokk:	Frihet 1	Print:	A2
		%	Frihet 2		
			Frihet 3		
		Produent			
		Prod.tegn.nr.			
		Erstatning for	BØel.L-117.68/E-52032.2		
		Erstattet av			
		Tegningnummer:	EB.100025-000	Rev.:	01