

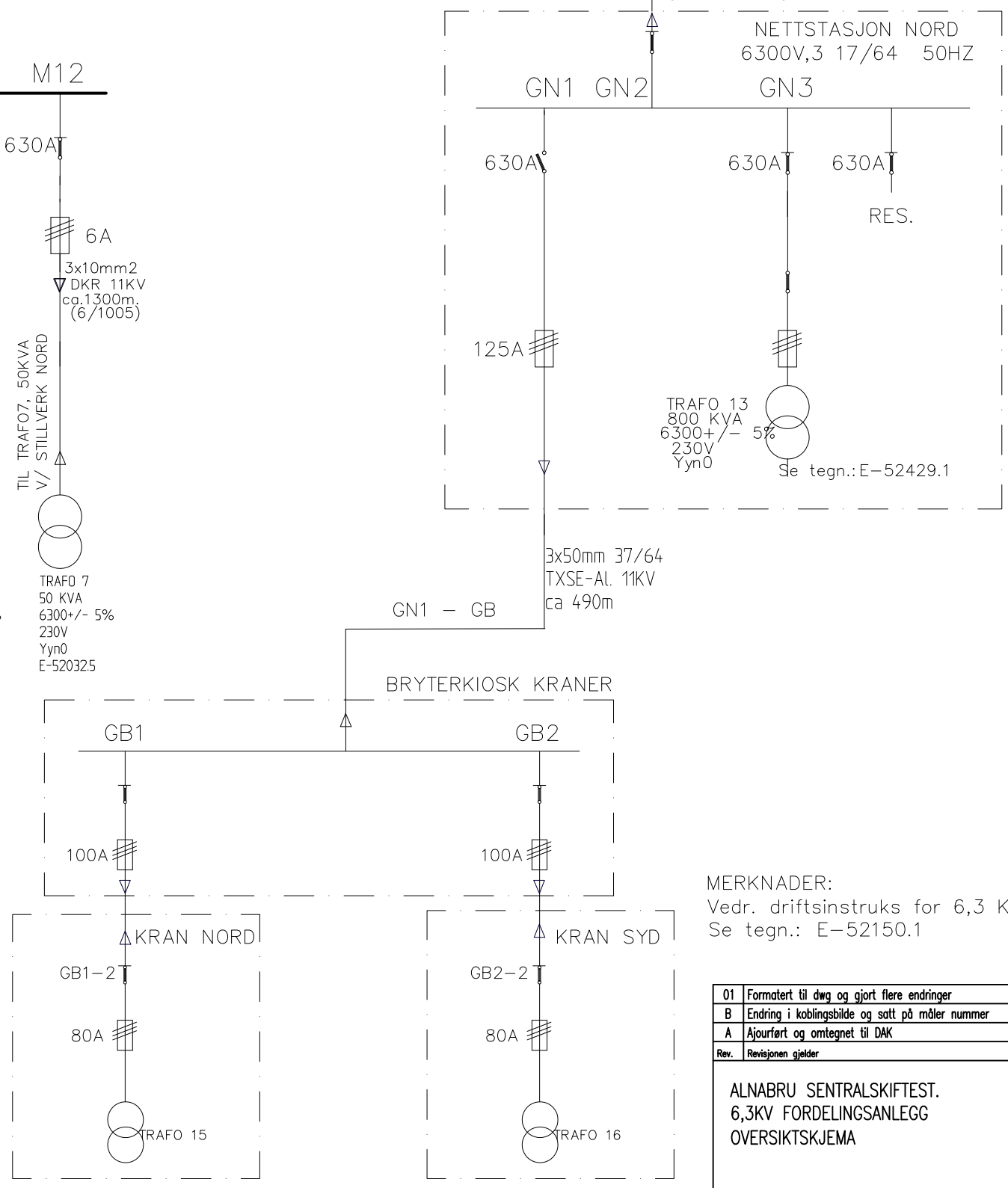
**M1-M4 demonteres under bruddet og kabel fra bryter E-10 i omformer stasjon tapes i HK 1001**

**Bryter M4 legges ut og jordes når bryter M5-M9 er frigjort**

**Bryter M8 kobles ut og jordes. Trafoen er uten belastning pr idag.**

**Bryter M9 Kobles ut etter at belastning på trafo 5 er fjernet**

TRAFOBESKRIVELSER		
Trafo 1	Baneavdeling, Strømforsyning, Sentralstillverk, Maskinhus, lysmaster Kompressor 1 og 2, Verksted, Utkopling starter dieselstrømagregat for sikret kraft	
Trafo 2	Kompressor 3 og 4, Verksted Utkopling starter dieselstrømagregat for kompressor 4	
Trafo 3	220v forsyning fra Trafo UPS kurs i favle sikret kraft og dieselstrømagregat	
Trafo 4	Sporvekselvarme, lys, stillverk sør, GSMRmast	Før frakopling må OPS tlf 73 41 01 14 kontaktes
Trafo 5	Stillverk nord, vekselvarme	
Trafo 6	Sikret kraft stillverk sør	Før frakopling må signalvakta kontaktes for å legge ut ebylockanlegget
Trafo 7	Sikret kraft stillverk nord/reteehus	
Trafo 8	Avvisingsanlegg, Gammel kran, lys Cargonett og G5	Før innleggelse av avvisingsanlegg kontaktes banevakta
Trafo 9	Sporvekselvarme Alnabru midt, lineanlegg Tiltøpsbrems, nedfæringsbrems og holdbrems	
Trafo 10	Belysning terminal syd, PLS sporvekselvarme truckverksted motorvarme trucker, ebylock bomanlegg	
Trafo 12	400 fordelingskap termovogner	
Trafo 13	Belysning terminal nord, PLS Sporvekselvarme, fordelingskap camping	



**MERKNADER:**  
Vedr. driftsinstruks for 6,3 KV  
Se tegn.: E-52150.1

01	Formatert til dwg og gjort flere endringer	23.02.2012	AKHSHE		
B	Endring i koblingsbilde og satt på møler nummer	29.10.02			
A	Ajourført og omlegnet til DAK	13.11.98	JNH	ØRM/JNH	OL
Rev.	Revisjonen gjelder	Data	Tegnet av	Kontrollert av	Godkjent av
		Målestokk:	Fråsett 1	Print:	A2
		%	Fråsett 2		
			Fråsett 3		
		Produkt			
		Prod.tegn.nr.			
		Erstatning for	BØSf.L-117.68/E-52032.2		
		Erstattet av			
		Tegningsnummer:	EB.100025-000		
		Rev.:	01		