



### Planlagte vedlikeholdstiltak\* for bedre punktlighet

Strekning

Fremdrift\*\* i % pr 1. september 2014



#### ØSTFOLDBANEN (Ski-Kornsjø)

- Bruarbeid
- Skogrydding
- Gjerder - systematisk fornyelse
- Svillefornyelse
- Skinnefornyelse
- Strekningsvis fornyelse av isolerte skjøter
- Øvrig fornyelse - Overbygning
- Master- / utliggerskifte - systematisk for nyelse
- KL - Fornyelse
- Tunnelsikring - brann og vann
- Øvrig fornyelse - Signal

#### KONGSVINGERBANEN (Lillestrøm-Charlottenberg)

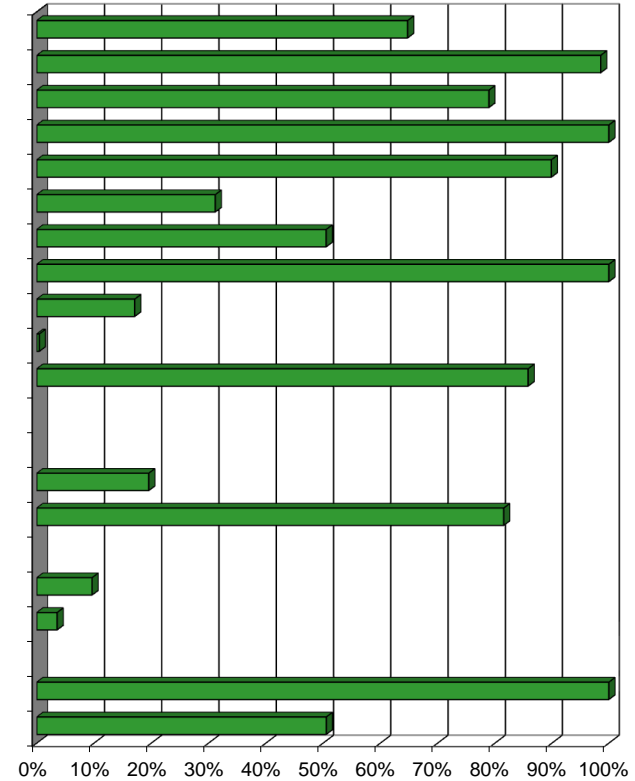
- Sviller - stikkbytte
- Sporveksler - komponentbytte

#### GJØVIKBANEN (Grefsen-Gjøvik)

- Skinner - stikkbytte
- Stikkrenner - rensk

#### (Drammen-Skien-Nordagutu)

- Øvrig fornyelse - Elkraft
- Skinnefornyelse



\* Vedlikeholdstiltak: utskifting av komponenter og anlegg

Oversikten viser større tiltak, det gjennomføres også en lang rekke mindre tiltak som i sum skal bidra til bedre punktlighet og regularitet

\*\* Fremdrift = produsert verdi