



## Planlagte vedlikeholdstiltak\* for bedre punktlighet

### Strekning

### Fremdrift\*\* i % pr 1. oktober 2012

#### ØSTFOLDBANEN (Ski-Kornsjø)

Forberedelse til ballastrensing

Ballastrensing

#### ALNABRU

Fornylse av spor, sporveksler, sviller, kabler, vekselvarme

#### KONGSVINGERBANEN (Lillestrøm-Charlottenberg)

Forsert skogrydding

#### GJØVIKBANEN (Grefsen-Gjøvik)

Skinnebytte

#### VESTFOLD- OG BRATSBERGBANEN (Drammen-Skien-Nordagutu)

Svillebytte (*oppstart mai 2012*)

Utskifting av isolerte skjøter (*oppstart mai 2012*)

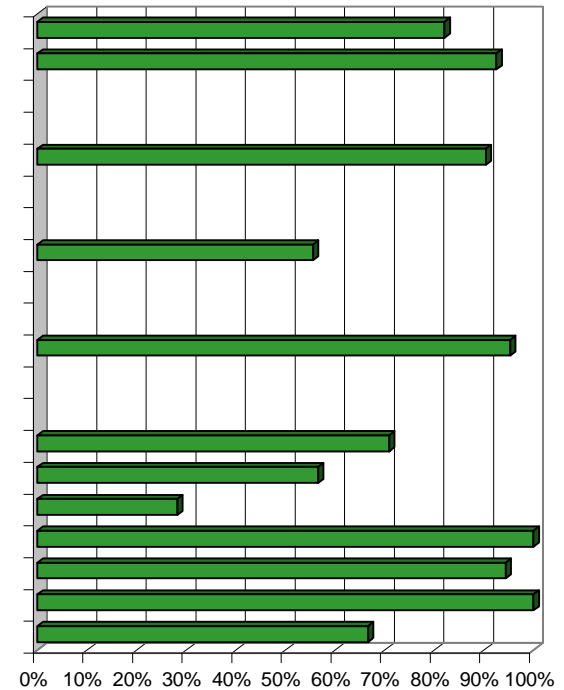
Nøytralisering av skinner (*oppstart juni 2012*)

Fornylse av sporvekselvarme

Utbedring av plaskeparti/masseskifte (*oppstart august 2012*)

Vegetasjonskontroll/skogrydding

Forebyggende tiltak sp.vx varme



\* Vedlikeholdstiltak: utskifting av komponenter og anlegg

Oversikten viser større tiltak, det gjennomføres også en lang rekke mindre tiltak som i sum skal bidra til bedre punktlighet og regularitet

\*\* Fremdrift = produsert verdi