


KVU Oslo-Navet, verksted I
Ullevål, 28. februar 2014


Om behov, mål og målstruktur

Knut Samset, professor
NTNU/Concept-programmet

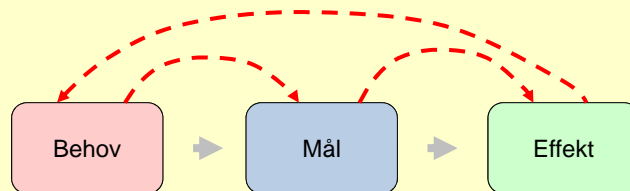
 NTNU - Concept

Målformulering

S	Spesifikt	Alle strekninger med ÅDT over 8000 (2044) skal være ombygget til full veinormalstandard med 2,3 eller 4 felt innen utgangen av 2022
M	Målbart	
A	Akseptert	
R	Realistisk	
T	Tidsatt	

 NTNU - Concept

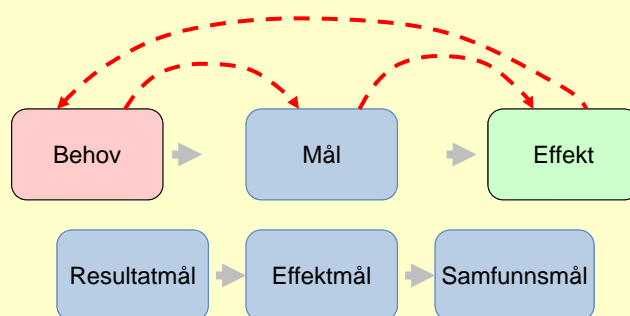
Begreper: Målet – konkretisering av et behov



- Behov, mål og effekt er i prinsippet samme fenomen og det kreves samsvar mellom disse, dvs:
 - Målet uttrykker forventet behovstilfredsstillelse: (tidspunkt, omfang og kvalitet)
 - Effekten skal minst tilsvare forventet måloppnåelse
 - Brutto effekt skal være i samsvar med behovet

NTNU - Concept

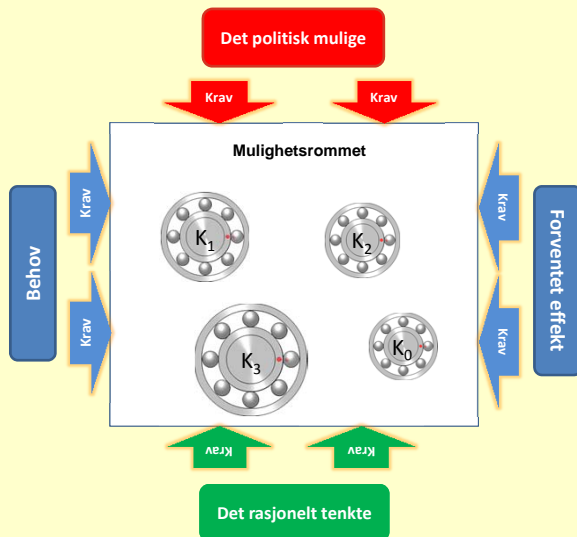
Begreper: Målstrukturen



- Målstrukturen definerer prosjektets strategi
 - Resultatmålet: Leveransen ved prosjektets overlevering
 - Effektmålet: Første ordens effekt av prosjektet på et gitt tidspunkt
 - Samfunns målet: Den forventete samfunnsmessige effekten som gir begrunnelsen for prosjektet

NTNU - Concept

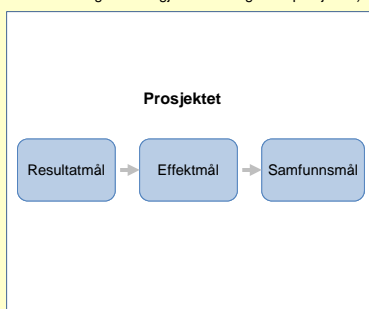
Begreper: Mulighetsrommet



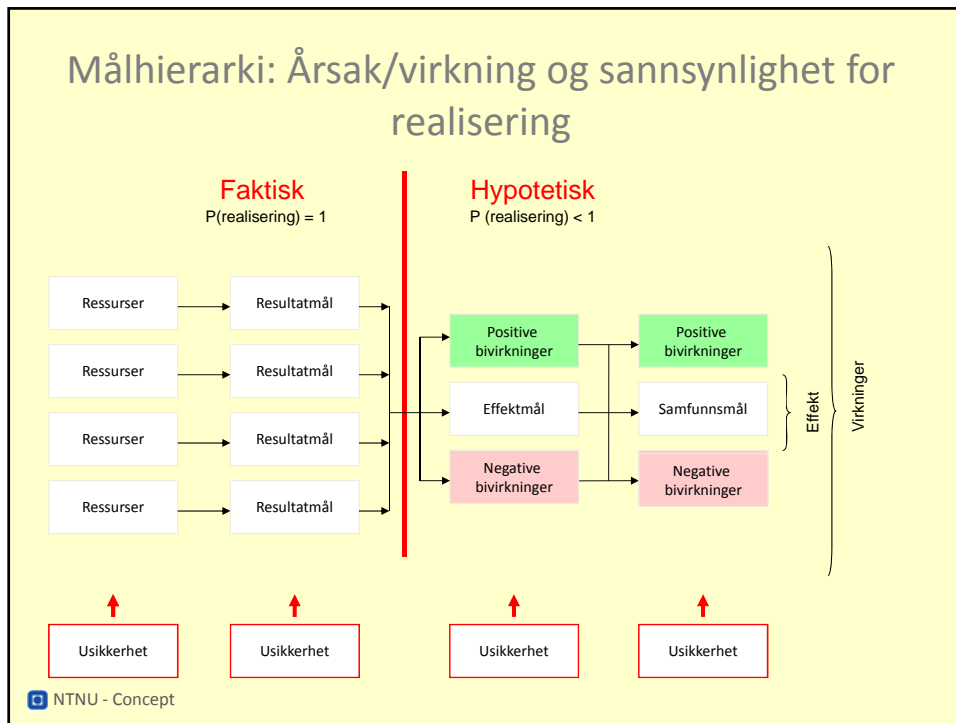
NTNU - Concept

Begreper: Prosjektet

Investerings tiltaket
 (Finansielle, kontraktuelle og styringsmessige rammebetingelser for gjennomføringen av prosjektet)



NTNU - Concept



Eksempler: måling på ulike målnivåer


	Resultatmål (leverandør- perspektiv)	Effekt mål (bruker- perspektiv)	Samfunnsmål (bestiller- perspektiv)
Eksempel jernbane	Dobbeltspor bygget	Trafikkavviklingen	Verdiskapingen som følge av bedret transport
Eksempel universitet	Institusjonen bygget/etablert	Læringen	Tjenesteytingen som følge av utdanningen
Eksempel sykehus	Sykehuset bygget/utrustet	Helsetjenestene	Verdiskapingen som følge av bedre helse

NTNU - Concept

Problemet med målformulering


Vår enve og vijle tli å frostå
mengnisølse urtytkk ovregår
fonrutfen

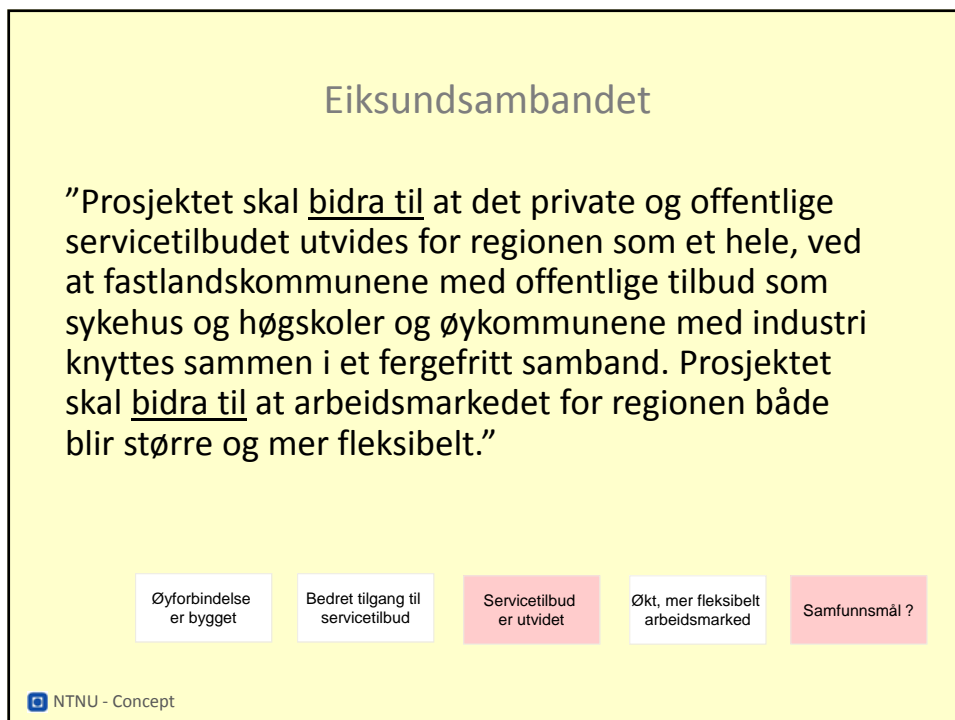
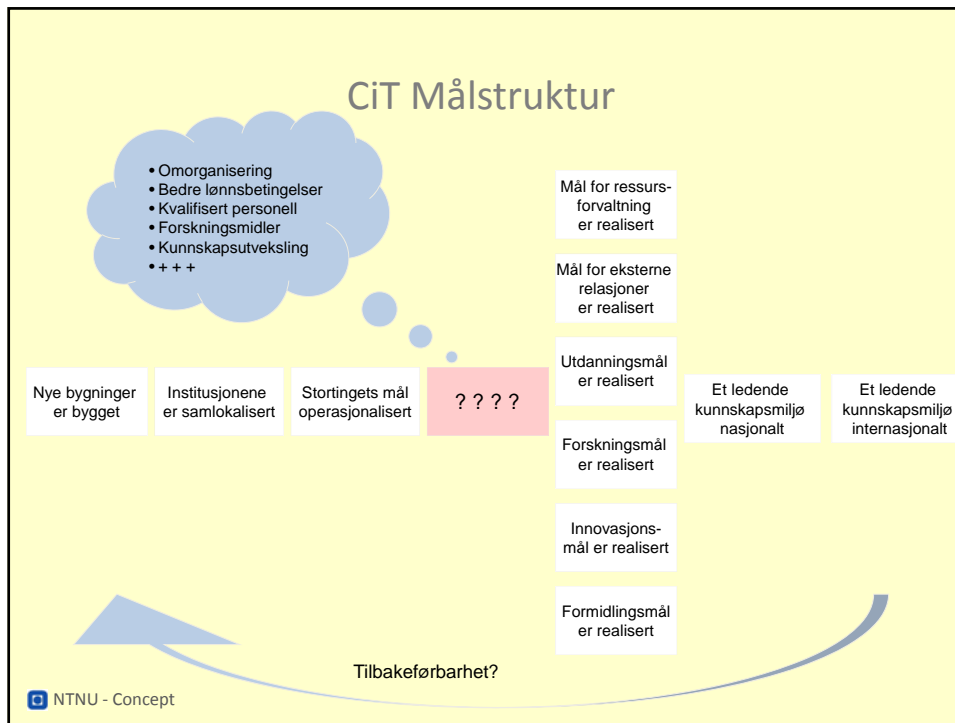
Dette gjelder også målformuleringer,
for eksempel denne:

 NTNU - Concept

Prosjekt Campus i Trondheim (CiT)

”Prosjektet skal bidra til at NTNU og HiST settes i stand til å kunne operasjonalisere og realisere Stortingets fastsatte mål for institusjonene innenfor områdene: utdanning, forskning, formidling, innovasjon, eksterne relasjoner og ressursforvaltning. Prosjektet skal bidra til å videreutvikle Trondheim som et ledende kunnskapsmiljø nasjonalt og internasjonalt.”

 NTNU - Concept



E6 Steinkjer

”Prosjektet omfatter bygging av 10 km ny riksveg, som vil avlaste Steinkjer sentrum for gjennomgangstrafikk og gjøre det mulig med en miljømessig opprusting i sentrum.”

Ny riksvei er bygget

Gjennomgangs-
trafikk er redusert

Sentrum er opprustet miljømessig?

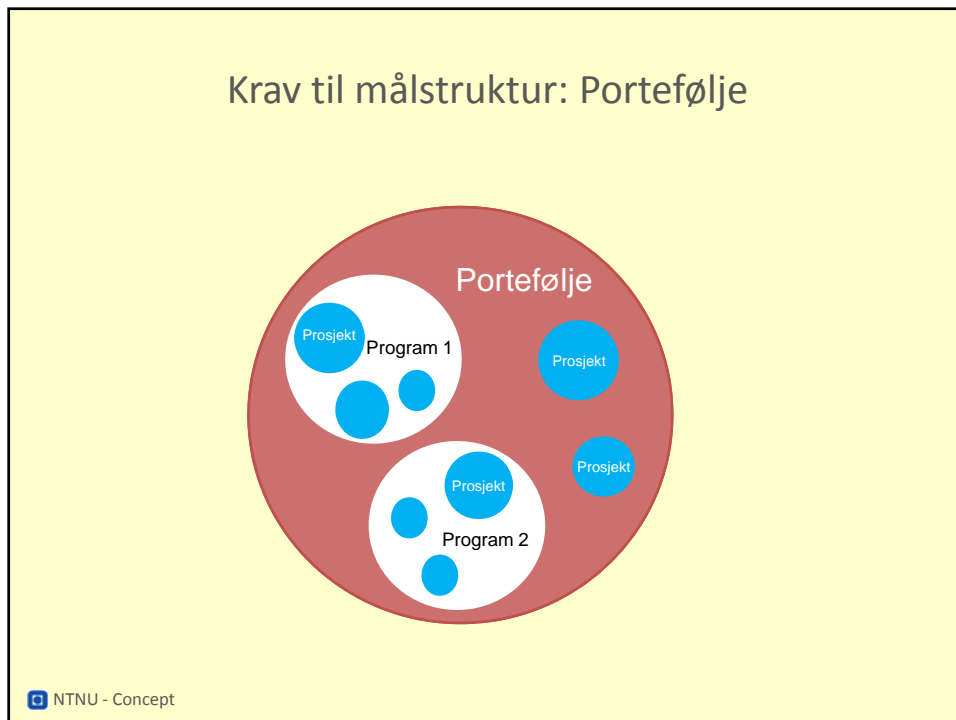
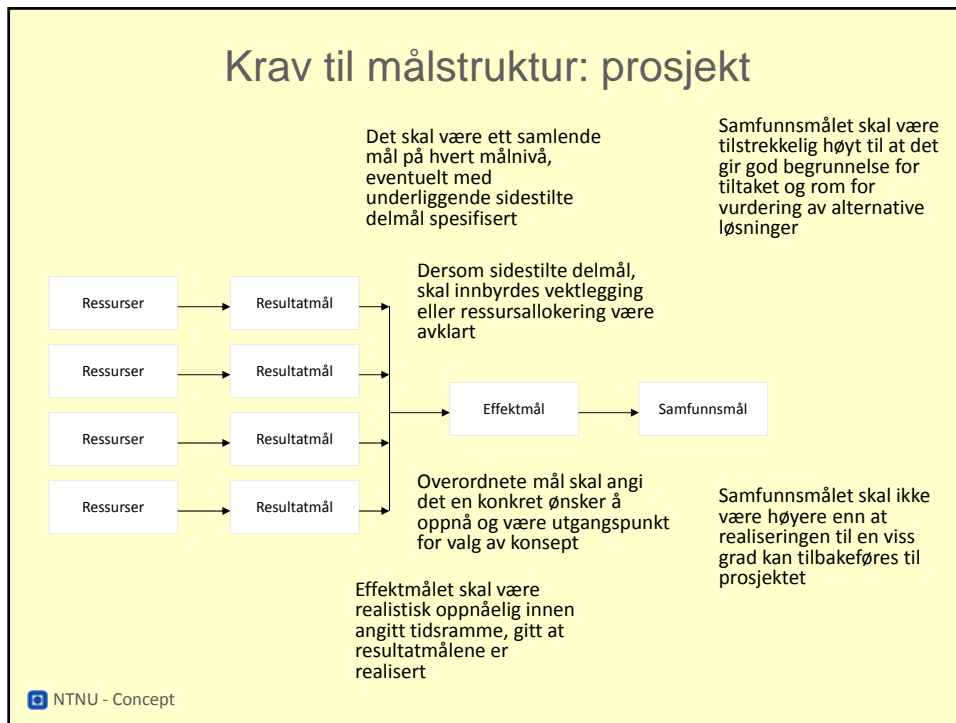
???

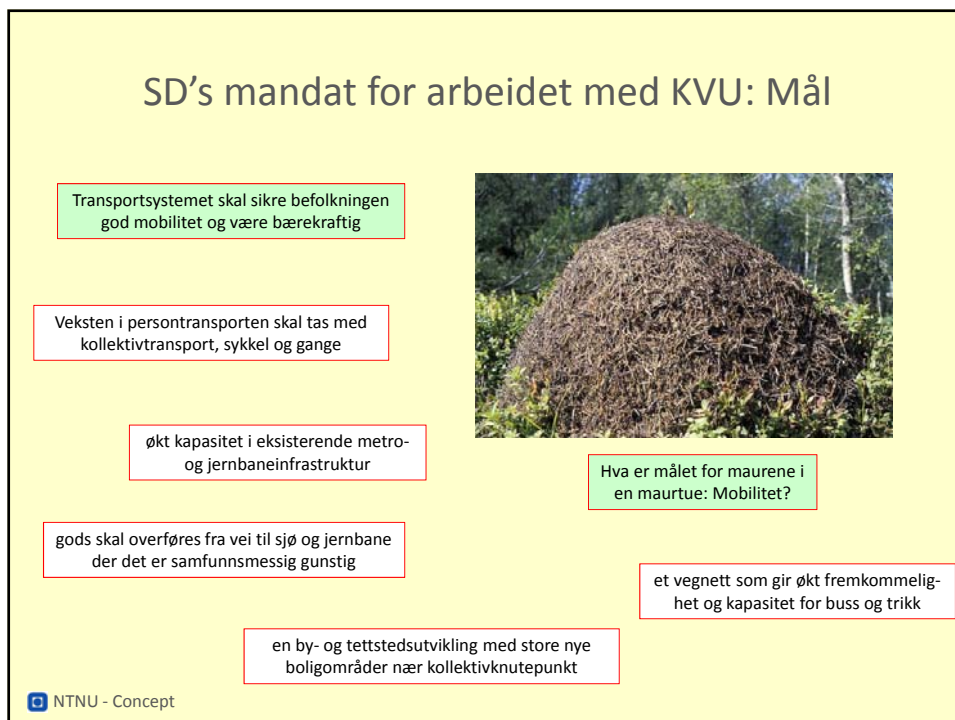
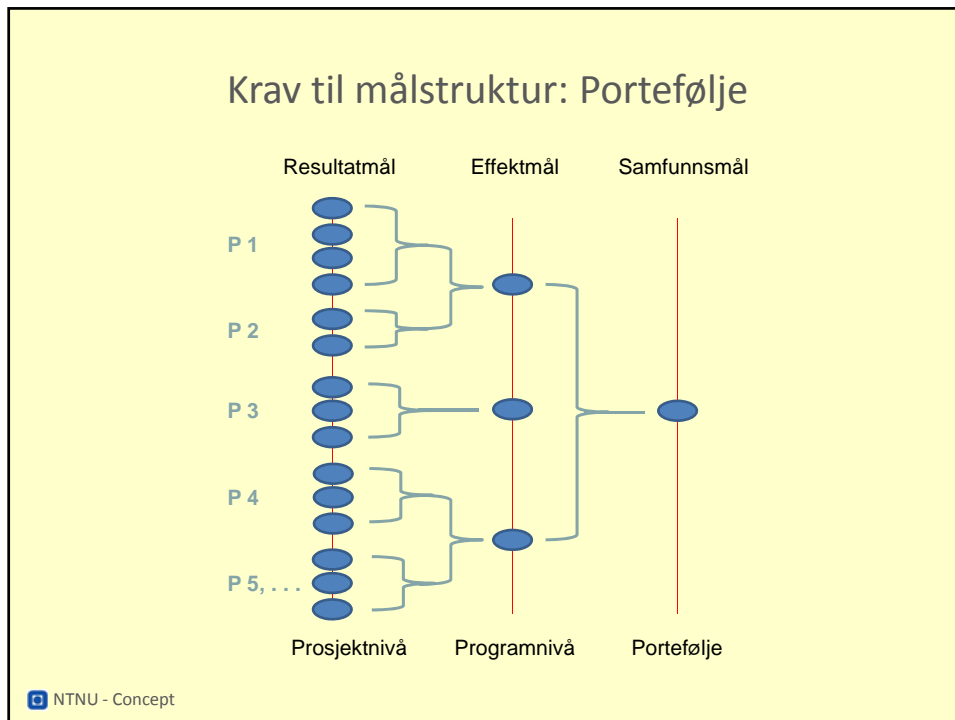
NTNU - Concept

Krav til målformulering

- Enkeltstående – ikke koplete utsagn
- Beskrive slutttilstand – ikke prosess eller ”bidra til”
- Konkret – ikke generelt eller henvisning til overordnet strategi eller policy
- Entydig, slik at den kan tolkes likt av alle
- Verifiserbar, eventuelt målbar

NTNU - Concept





Diverse forutsetninger/krav?

Observasjoner

- Sterk befolkningsvekst i Oslo de neste tiårene? (høykonjunktur, innvandring, tilflytting?)
- Dimensjonering i forhold til reelt behov, eller et rushtidsproblem? (passive, aktive tiltak?)
- Investeringens størrelse i forhold til byens befolkningstall? (Oslo vil allikevel være en småby)
- Trinnvis utvikling av kapasiteten? (stor usikkerhet knyttet til langsiktige behov)

Vurderinger

- Mye av føringene er på detaljert nivå (konsept, prosjekt, resultat)
- Det er behov for nærmere klarlegging av overordnede forutsetninger, krav og mål

Mulige tiltak ?

Innenfor boksen

- Utbygging av infrastruktur

Utenfor boksen

- Etablere parkeringsmuligheter ved tilslutningspunktene for kollektivtransport
- Legge restriksjoner på parkering i by
- Utvide rushtidsperioden og spre trafikkbelastningen med rushtidsavgifter
- Økonomiske insentiver for bruk av kollektiv transport, tidsavhengig prising?
- Etc.

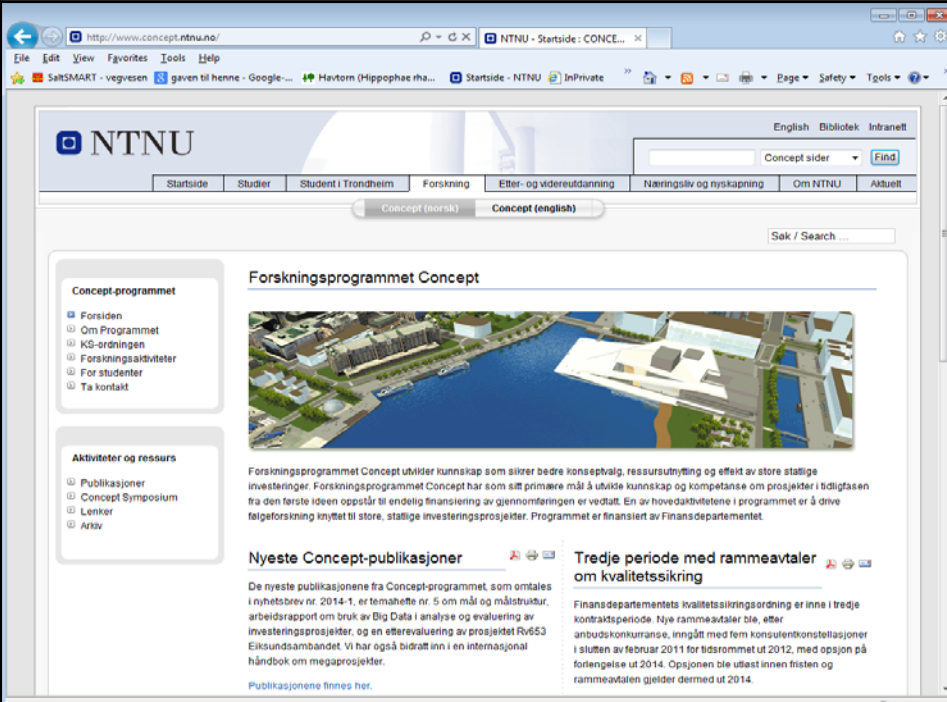


http://www.akademikaforlag.no/en/prosjektidligfasen



http://www.concept.ntnu.no/Publikasjoner/temahefter/CONCEPT_temahefte_nr5_2014.pdf

NTNU - Concept



NTNU

English Bibliotek Intranett

Startside Studier Student i Trondheim Forskning Etter- og videreutdanning Næringsliv og nyskaping Om NTNU Aktuelt

Concept (norsk) Concept (english)

Søk / Search ...

Forskningsprogrammet Concept

Forskningsprogrammet Concept utvikler kunnskap som sikrer bedre konseptvalg, ressursutnyttning og effekt av store statlige investeringer. Forskningsprogrammet Concept har som sitt primære mål å utvide kunnskap og kompetanse om prosjekter i tidligfasen fra den første ideen oppstår til endelig finansiering av gjennomføringen er vedtatt. En av hovedaktivitetene i programmet er å drive felteforsking knyttet til store, statlige investeringsprosjekter. Programmet er finansiert av Finansdepartementet.

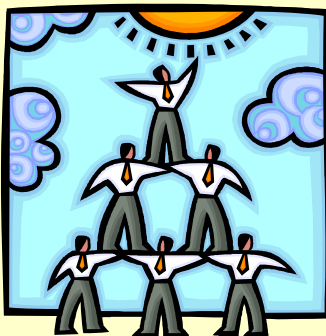
Nyeste Concept-publikasjoner

De nyeste publikasjonene fra Concept-programmet, som omtales i nyhetsbrev nr. 2014-1, er temahefte nr. 5 om mål og målstruktur, arbeidsrapport om bruk av Big Data i analyse og evaluering av investeringsprosjekter, og en etterevaluering av prosjektet Rv653 Eksundambandet. Vi har også bidratt inn i en internasjonal håndbok om megaprojekter.

Publikasjonene finnes her.

Tredje periode med rammeavtaler om kvalitetssikring

Finansdepartementets kvalitetssikringsordning er inne i tredje kontraktsperiode. Nye rammeavtaler ble, etter anbuds konkurranse, inngått med fem konsulentkonstallasjoner i slutten av februar 2011 for tidsrommet ut 2012, med opsjon på forlengelse ut 2014. Opsjonen ble uløst innen fristen og rammeavtalen gjelder dermed ut 2014.



www.concept.ntnu.no