

JERNBANEVERKET INFORMERER:

Trondheim Sentralstasjon - plattformprosjektet

Nr.1 – Januar 2012



Dagens plattformområde
(Foto: Petter Solbakken, Jernbaneverket)

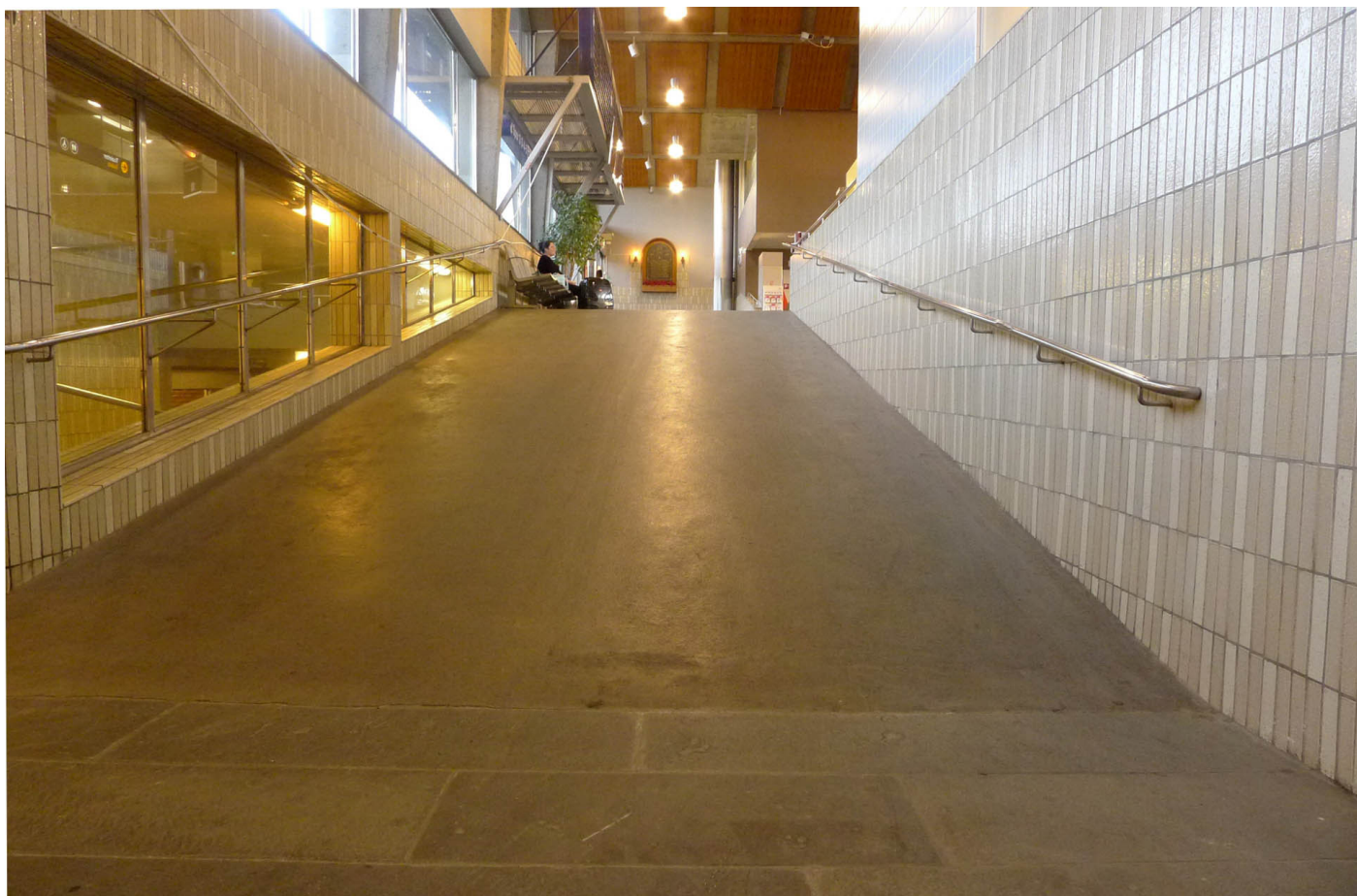
Ny og funksjonell stasjon

Plattformområdet med tilhørende adkomster ved Trondheim Sentralstasjon skal fornyes og oppgraderes. Plattformfornyelsen er en del av det arbeidet som skjer på og rundt Trondheim Sentralstasjon for å etablere et nytt kollektivknutepunkt. Jernbaneverket har planlagt å starte arbeidet i andre halvdel av januar 2012.



Hva skal bygges:

- tre plattformer skal oppgraderes
- adkomst med heis til plattformene
- snøsmeltingsanlegg for å sikre en snø- og isfri plattform
- elektro-teknisk bygg



Bildet viser dagens adkomst til plattformene. Etter ombyggingen kan du bruke heis for å komme deg til plattformen. (Foto: Anne Rognes, Jernbaneverket)

Hvorfor bygger vi?

Etter oppgraderingen skal stasjonsområdet være universelt utformet. Det vil si at stasjonen skal være tilgjengelig for alle, også de som har nedsatt funksjonsevne.

Som et ledd i knutepunktutviklingen ved Trondheim Sentralstasjon skal Jernbaneverket gjøre arbeider for å modernisere og gjøre stasjonen mer attraktiv. Vi legger også til rette for at det kan bygges over spor- og plattformområdet ved å etablere fundamenter for slik bebyggelse. Senere kan det settes opp bygg over spor og plattform.

Konsekvenser for deg som er nabo.

Jernbaneverkets arbeider ved stasjonen vil i all hovedsak ikke berøre naboene. Fremkommeligheten for naboene vil bli uendret. Støynivået kan i perioder forhøyes. Arbeidet ved anlegget vil normalt utføres fra 07.00 til 17.00 på hverdager. I perioder vil det arbeides frem til 22.00

på hverdager. I svært tidsbegrensede perioder kan arbeidet på anlegget pågå 24 timer i døgnet.

Arbeid mellom 17.00 og 22.00 på hverdager og døgkontinuerlig arbeid, vil bli varslet av Jernbaneverkets nabokontakt i god tid på forhånd.

Nabokontakt – svarer på spørsmål.

Vi ønsker at du som bor eller arbeider i nærheten skal være informert om plattformprosjektet. Hvis du som nabo har spørsmål om Jernbaneverkets plattformprosjekt ved stasjonen kan du henvende deg til nabokontakten vår.

Nabokontakten vil i god tid før eventuelle

kvelds- og nattarbeider gi informasjon om hvilke arbeider som skal utføres, og hvor lenge arbeidet vil pågå. Du vil også få informasjon om hva vi kan hjelpe deg med i en slik situasjon.

Konsekvenser for deg som reiser med toget.

Togene vil stort sett gå som normalt under byggingen av plattformene. De første månedene vil du som togpassasjer merke minimale forandringer. Deretter kan du være forberedt på at ditt tog går fra en annen plattform enn det vanligvis gjør. Vi anbefaler at du i den perioden legger inn litt ekstra tid når du skal ut å reise med toget. Da har du tid til å sjekke skjermen med avgangsinformasjon, og å følge de skiltene vi har satt opp.



Nabokontakt

Ta kontakt hvis du har spørsmål.

Telefonen er åpen mandag til fredag fra klokken 08.00 til 15.00



Nabokontakt

Anne Rognes
Trondheim Sentralstasjon
Tlf: 415 05 253
Epost: rogann@jbn.no