

Vedlikehold og fornyelse

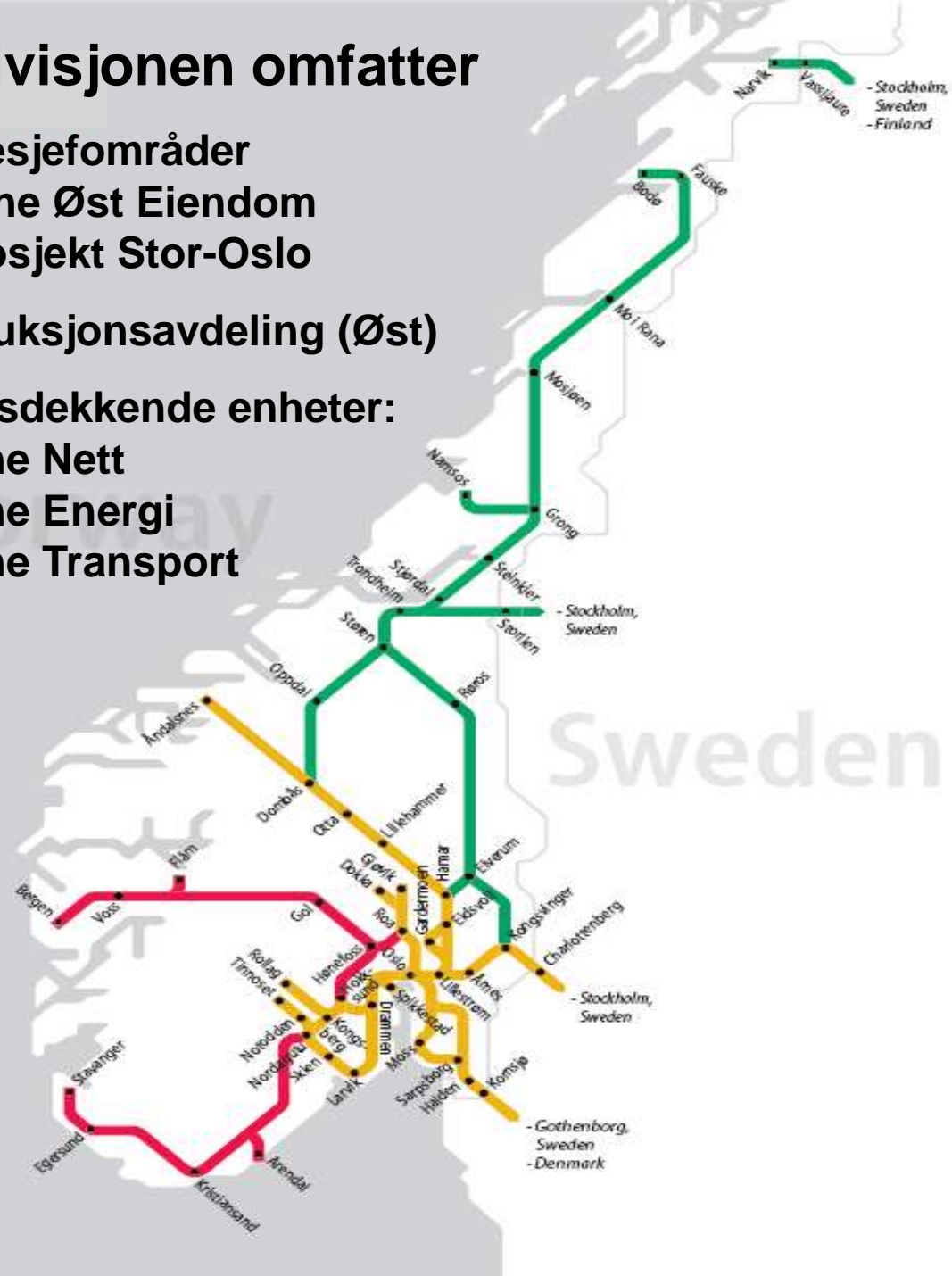
Jernbaneverket
Banedivisjonen
Odd Erik Berg
Vedlikeholdsdirektør



Jernbaneverket

Banedivisjonen omfatter

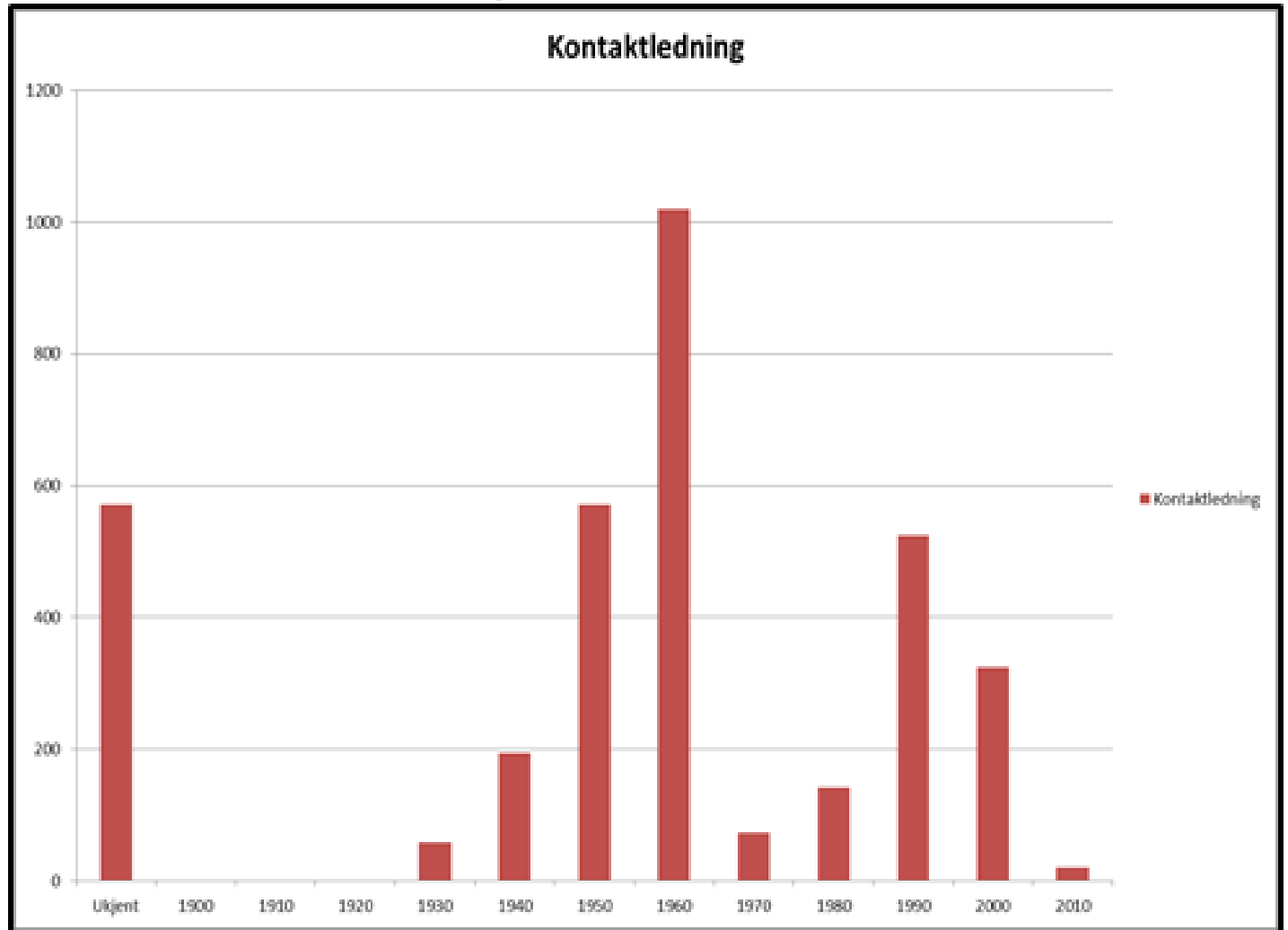
- 10 Banesjefområder
+ Bane Øst Eiendom
+ Prosjekt Stor-Oslo
- 1 Produksjonsavdeling (Øst)
- 3 Landsdekkende enheter:
 - Bane Nett
 - Bane Energi
 - Bane Transport



Prioritering av vedlikehold

- Av hensyn til sikkerhet og punktlighet må korrektivt vedlikehold og forebyggende vedlikehold prioriteres før fornyelse
- Hensynet til sikkerhet ligger også i bunnen for fornyelse
- I den videre prioriteringen tas det utgangspunkt i følgende kriterier:
 - Hensynet til oppetid (Jernbaneverkets bidrag til punktlighet)
 - Anleggenes vedlikeholdskostnader
 - Kostnader til trafikkstyring
 - Anleggenes tekniske levetid ut fra akkumulert belastning

Kontaktledning - alder



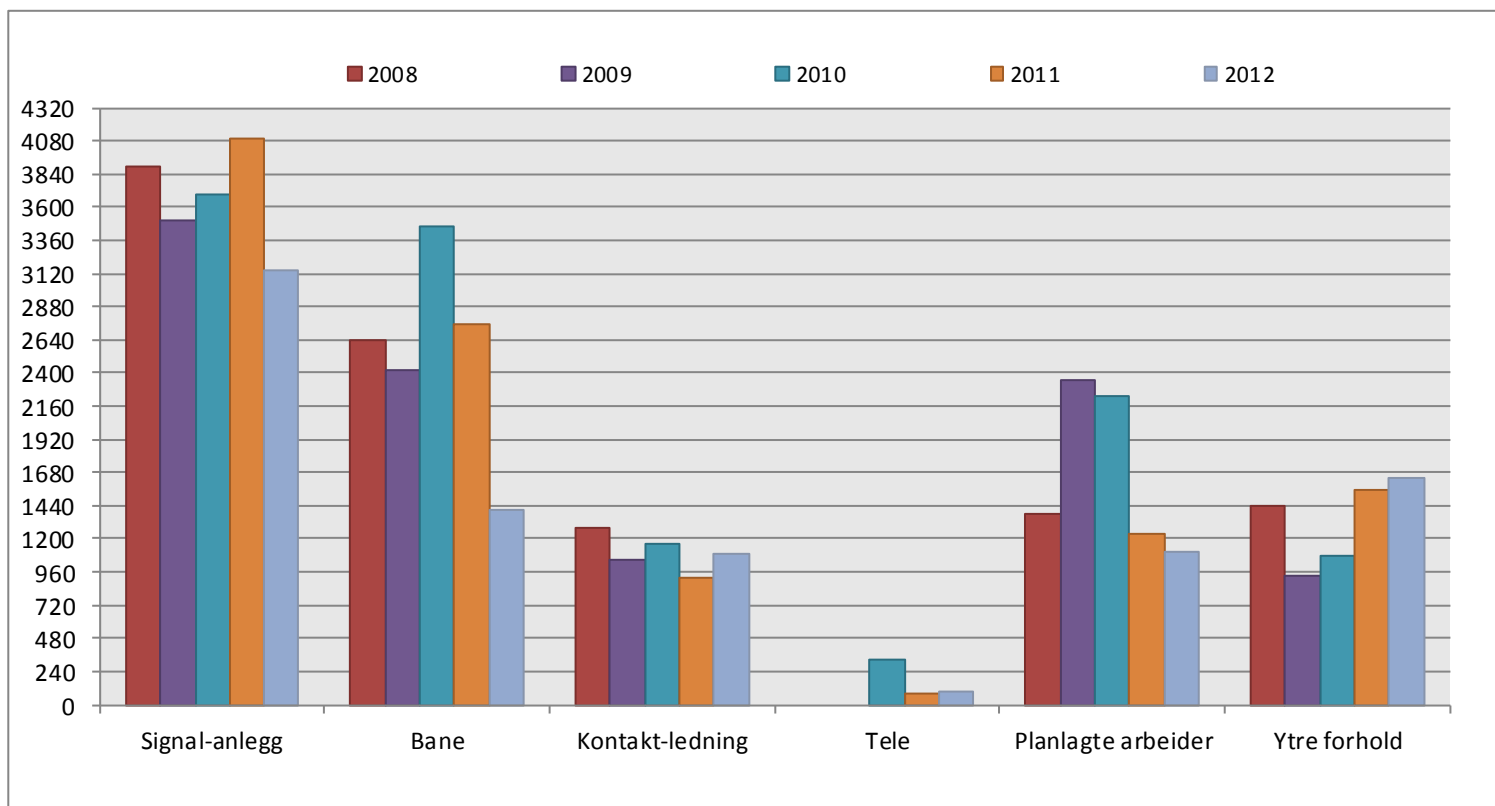
Som det framgår vil ca 600 km oppnå forutsatt levealder i løpet av NTP-perioden. Antatt levealder for KL-anleggene er 60-70 år. Antall KL-km er høyere enn antall elektrifiserte hovedsporkm pga andre stasjonsspor som ikke er regnet med i hovedspor.

Fordeling av forsinkelsestimer på årsak (i timer)

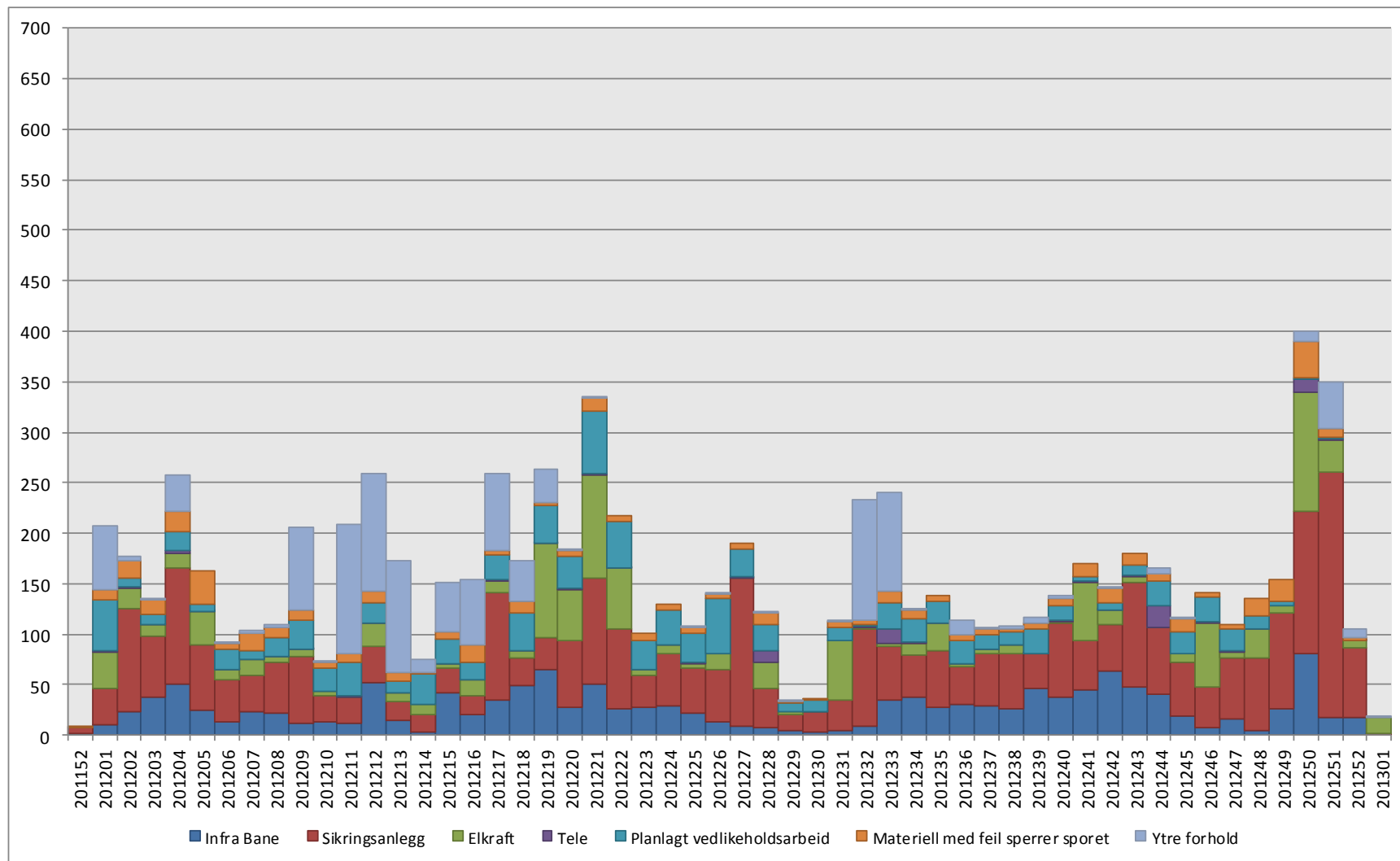
Jernbaneverket

 2008
 2009
 2010
 2011
 2012

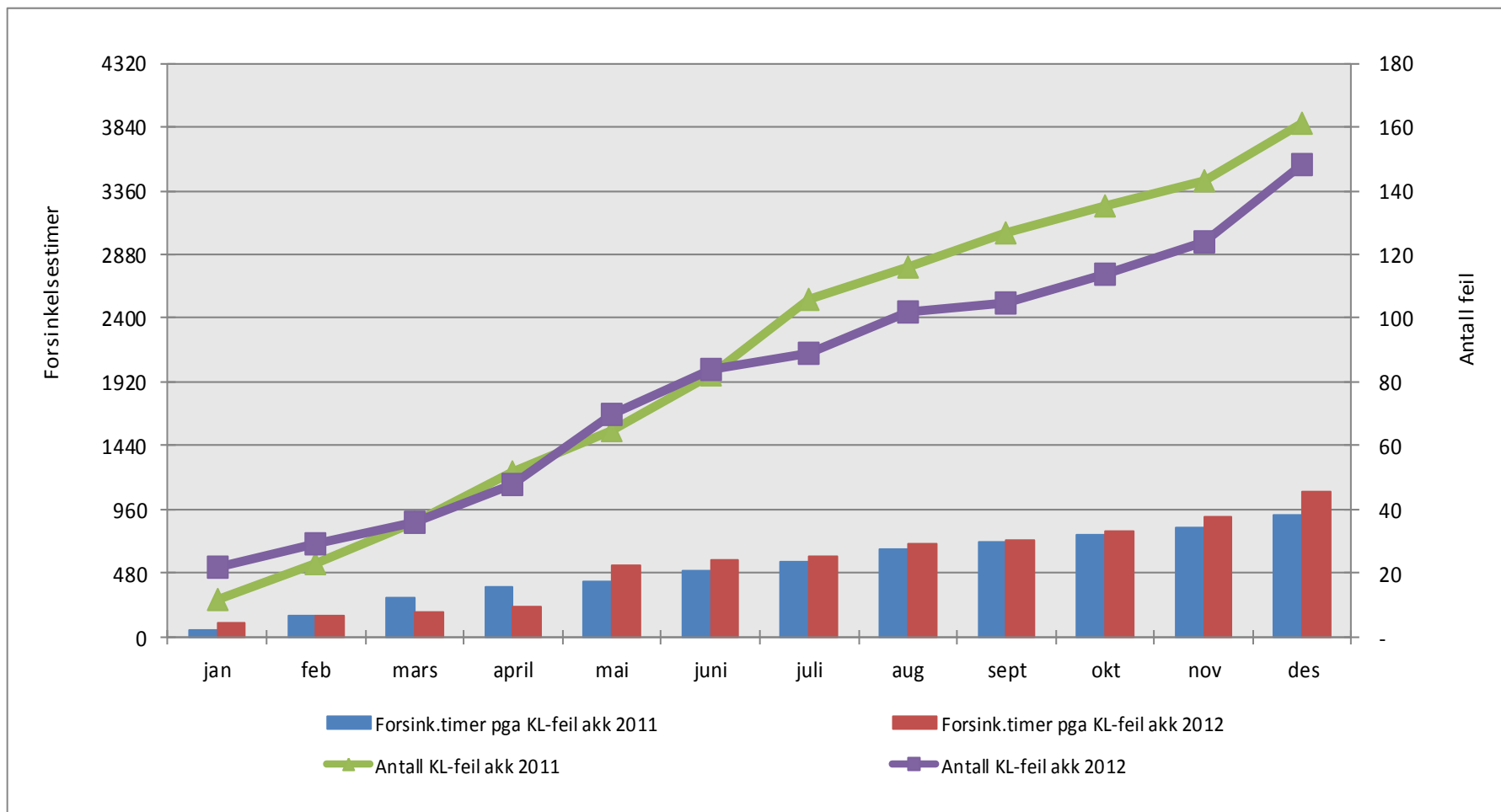
	Signal-anlegg	Bane	Kontakt-ledning	Tele	Planlagte arbeider	Ytre forhold	Sum
2008	3890	2630	1273		1374	1435	10604
2009	3499	2422	1040		2354	931	10249
2010	3697	3462	1167	327	2238	1080	11972
2011	4089	2756	921	78	1232	1555	10633
2012	3135	1411	1088	88	1098	1639	8462
	-953	-1345	167	9	-133	84	-2171



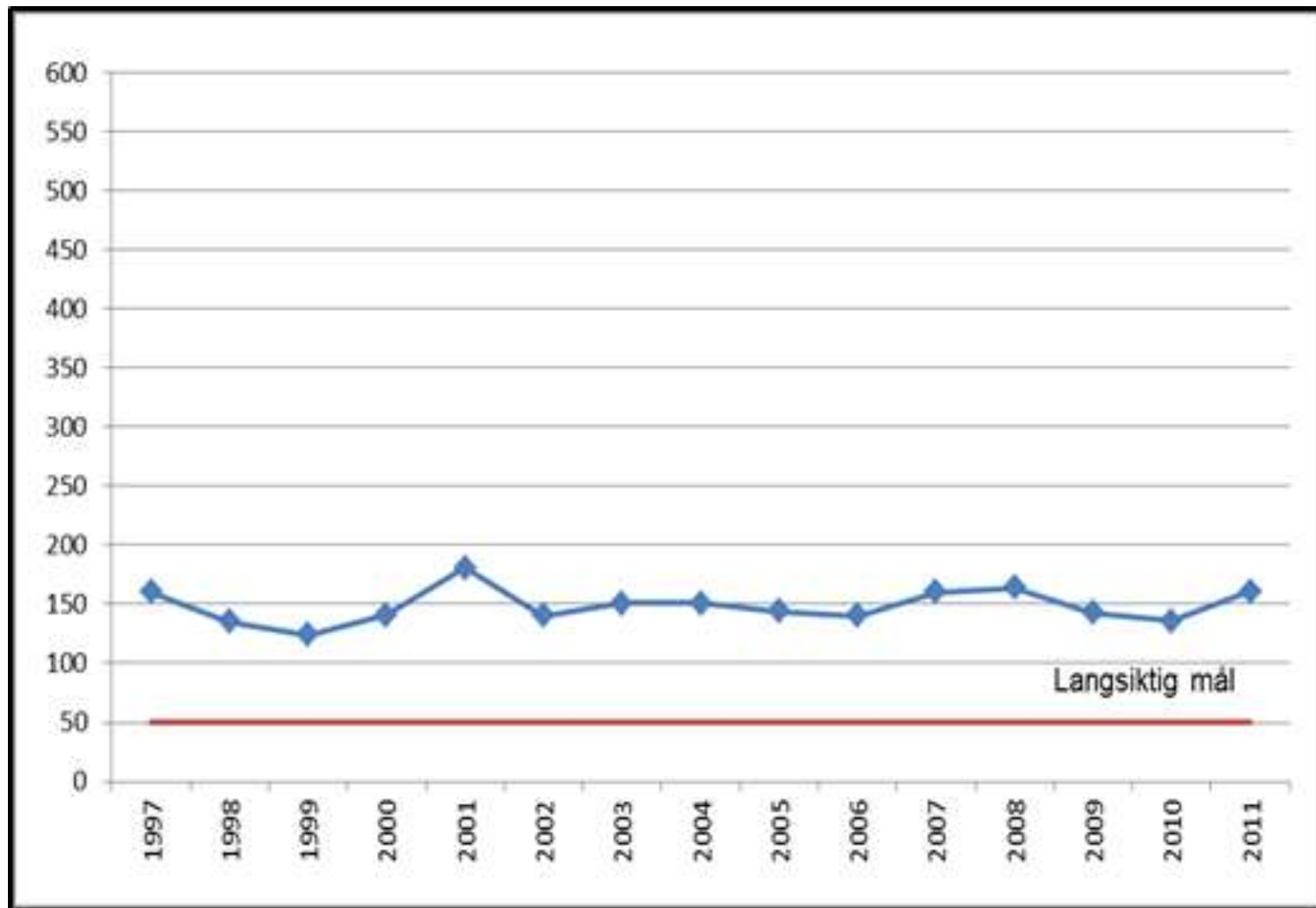
Forsinkelsestimer pga feil i infrastrukturen 2012 pr uke og årsak



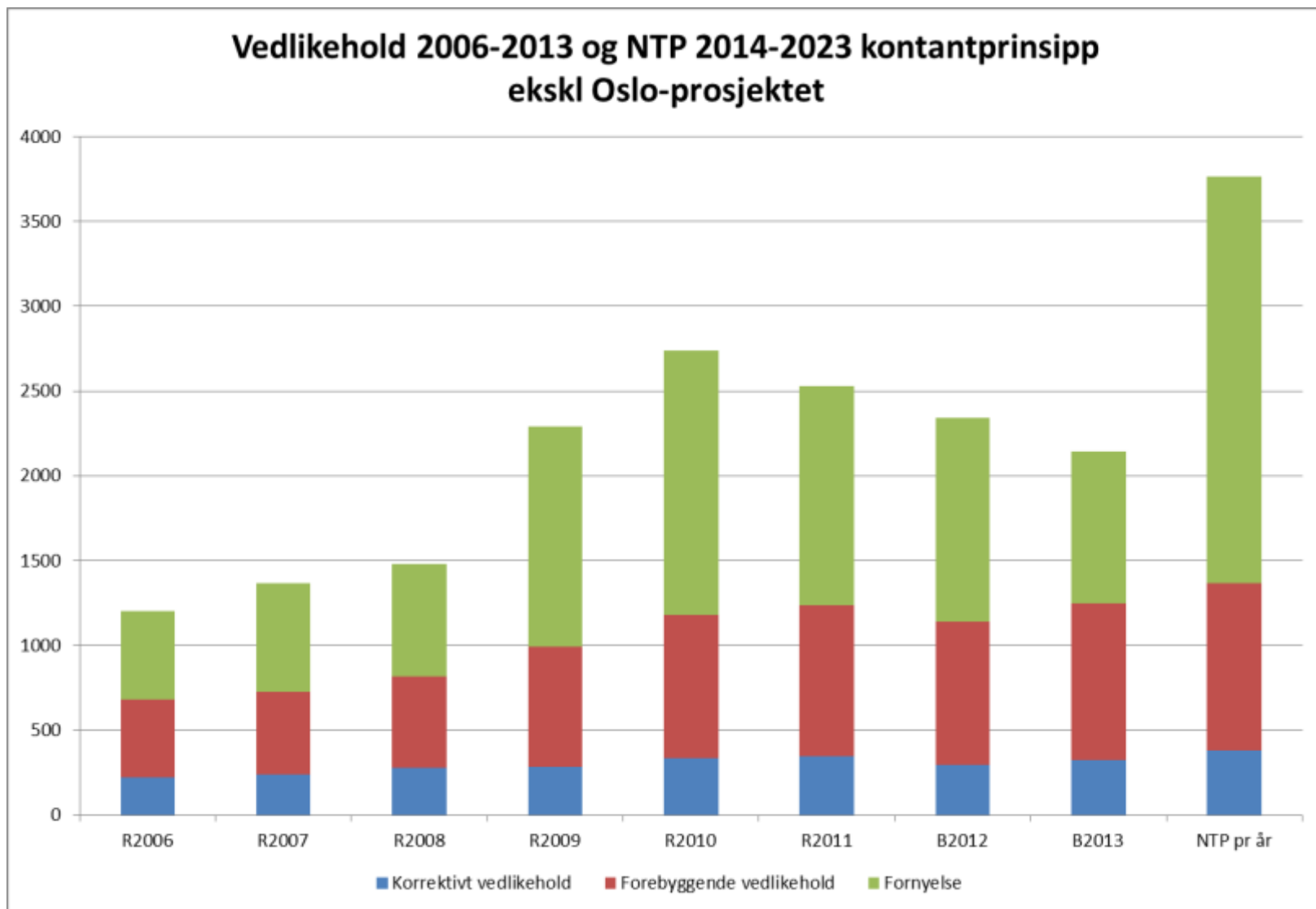
Forsinkelsestimer og antall KL-feil 2012 (akkumulert)



Kontaktledning - Feilutvikling



Utvikling i budsjetter



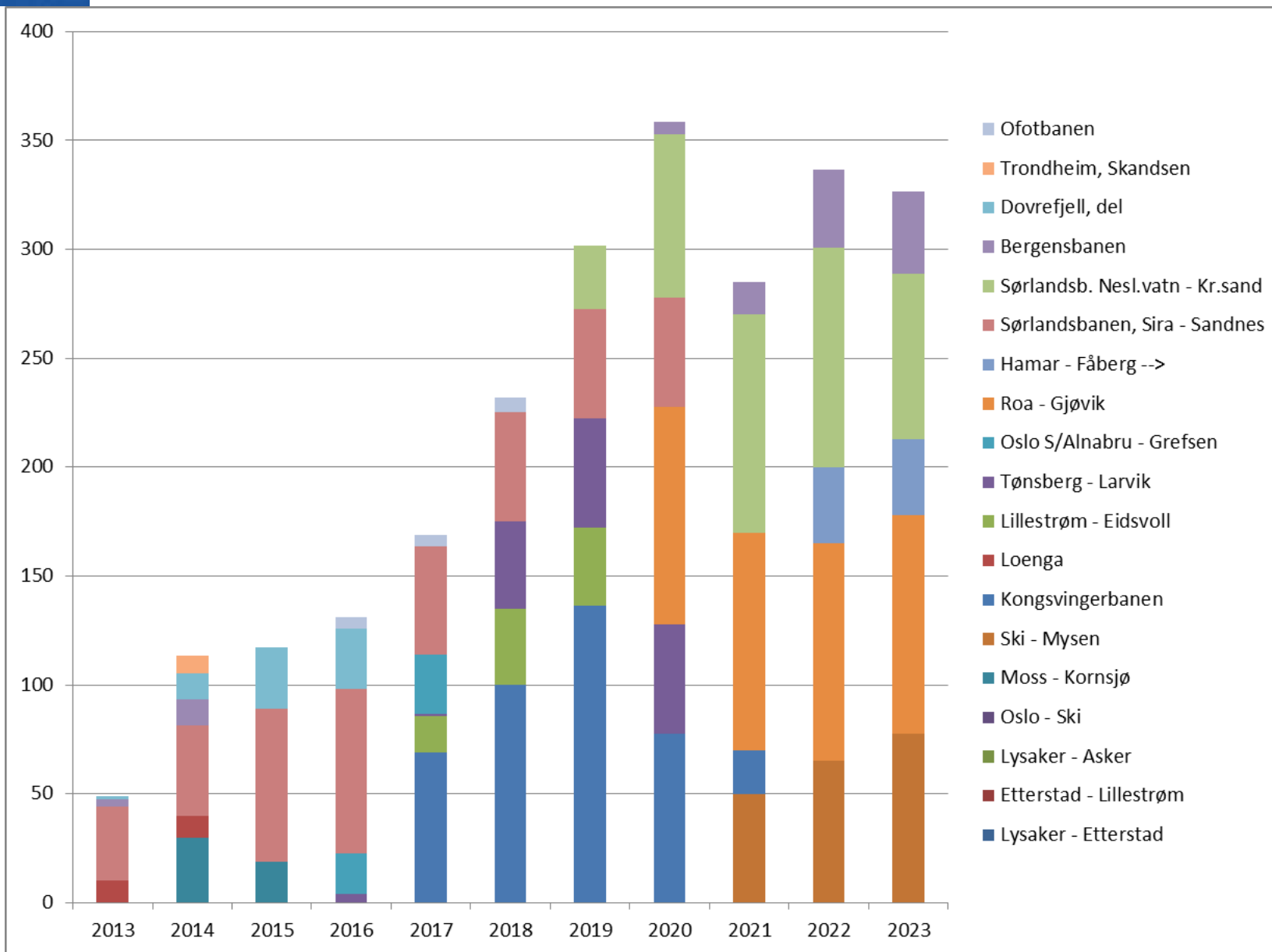
Strategisk og mindre fornyelse

	2013-kroner NTP Beløp 2014- 2023
Ballastrens inkl forberedelser	2 739 000
Drenering / underbygning	3 677 000
Overbygning (skinner/sviller)	1 990 000
Sporveksler	453 000
KL-fornyelse	2 576 000
Omformere	620 000
Aksetellere	450 000
Bruer	845 000
Publikumsarealer	1 640 000
Signal- og sikringsanlegg	210 000
Tele	257 000
Maskiner	2 243 000
ENØK	50 000
Prosjekt Stor-Oslo (post 23 og 30)	2 595 000
Øvrig	330 000
Sum stratgeisk fornyelse post 23	20 675 000
Mindre fornyelser	3 285 000
Sum fornyelse - post 23	23 960 000

Vedlikehold - fornyelse

Kategori	Merknad	NTP 2010 - 2019 2009-kr, mill kr	NTP 2010 - 2019 2012-kr, mill kr	NTP 2014 - 2023 2012-kr, mill kr	Endring 2010-19 -> 2014- 2023
Overbygning	Skinner, sviller, ballast, sporveksler	3 637	3 990	4 861	871
Underbygning	Drenering, robuste baner, bruer	581	637	4 244	3 607
Kontaktledning		1 228	1 347	2 418	1 071
Omformere		489	536	582	46
Signalanlegg	Utvendig signalanl, akseltellere, 2014 - 2023 ekskl sikringsanlegg	1 114	1 222	619	-604
Teleanlegg		238	261	250	-11
Publikumsarealer		425	466	1 540	1 074
Fornyelse i Stor-Oslo- området		2 205	2 419	2 435	16
Maskinfornyelse		600	658	2 106	1 447
Øvrig	inkl "mindre fornyelser"	2 934	3 218	3 446	227
Sum fornyelse	inkl Prosjekt Oslo	13 450	14 755	22 500	7 745

Kontaktledning



Fornyelse av maskiner

- Fornyelse av lastetraktorer og andre skinnegående maskiner. Fornyelsen i perioden vil medføre:
 - Nye store lastetraktorer (800+ Hk)
 - Nye mellomstore lastetraktorer
 - Ombygge 11 store lastetraktorer
 - Nye revisjonsvogner
 - Oppgradere revisjonsvogner (LM2)
 - Vedlikeholdstog
 - Sporjusteringsmaskin





Oppetid

