



Planlagte vedlikeholdstiltak* for bedre punktlighet

Strekning

Fremdrift** i % i 2010 pr 1. juni

ØSTFOLDBANEN (Ski-Kornsjø)

- Forsert skogrydding
- Forberedelse til ballastrensing
- Stasjoner- og plattformutbedringer
- Fornye av og påstigning til treplattform

ALNABRU

- Fornye av vekselvarme og returkretsen på Alnabru

KONGSVINGERBANEN (Lillestrøm-Charlottenberg)

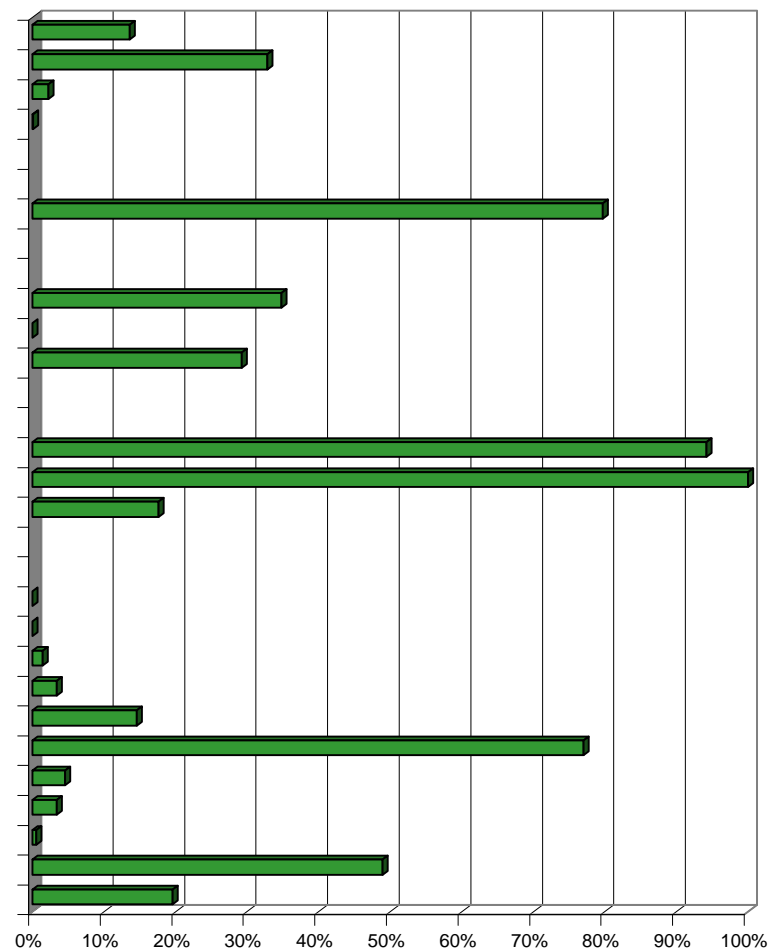
- Ballastrensing
- Fornye av kontaktledningsanlegg
- Fornye av El-kraftanlegg på Kongsvinger stasjon

GJØVIKBANEN (Grefsen-Gjøvik)

- Forsert skogrydding
- Bytte betongsviller med alkalireaksjon
- Skinnebytte

VESTFOLD- OG BRATSBERGBANEN (Drammen-Skien-Nordagutu)

- Forberedelse til ballastrensing
- Svillebytte
- Skinnebytte
- Utskifting av isolerte skjøter
- Fornye av sporveksler
- Fornye av gjerder
- Fornye av dreosanlegg
- Nøytralisering av skinner
- Fornye av kontaktledningsanlegg
- Ny sporplan Kongsberg stasjon
- Forbedring av publikumsinfo på stasjoner



* Vedlikeholdstiltak: utskifting av komponenter og anlegg

Oversikten viser større tiltak, det gjennomføres også en lang rekke mindre tiltak som i sum skal bidra til bedre punktlighet og regularitet

** Fremdrift = produsert verdi