



Jernbaneverket



Prosjekt Gjennomføringsplan InterCity - viktige premisser og opplegg for planarbeidet

Lars Erik Nybø
Jernbaneverket



Premisser for planarbeidet

Utvikle en overordnet strategisk
tilnærming

IC som et prosjekt





Strategisk utvikling av IC

Fram til i dag:

Flaskehalsler



enkeltparseller

Effektiv fullføring av IC:

Strategisk grep - systemperspektiv



utbygging etter samlet plan





Hvilken kunnskap trenger vi

Volumet på prosjektet

Krav og ytelser til prosjektet RAMS

Standarder og ytelser

Effekter





IC- utbyggingen

Med utgangspunkt i konseptene i KVV har vi følgende «mengder»:

Km ny bane 230 km

Tunnel: 74 km

Broer 12 km

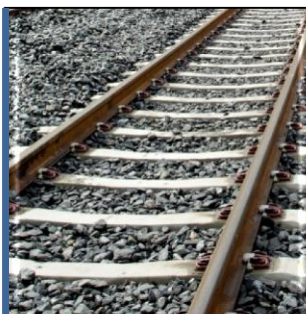
Stasjoner/byområder 19

Investeringer 93 mrd



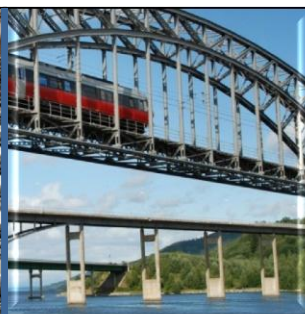
Hvilken kunnskap trenger vi

Planleggingen må ha felles systemløsninger og dimensjoneringskriterier for IC-området



Linjen

- Overbygning
- Underbygning
- Sideterreng
- ...



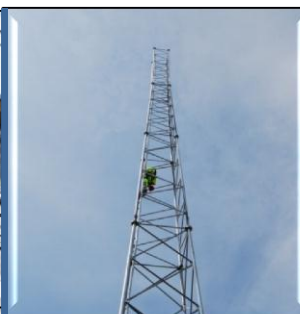
Konstruksjoner

- Tunnel
- Bruer
- Snøoverbygg
- ...



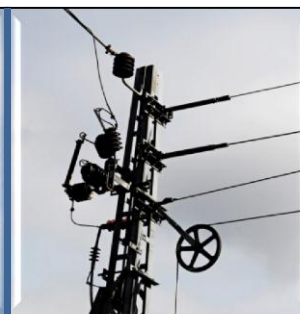
Stasjoner

- Plattform
- Terminal
- Stasjon
- ...



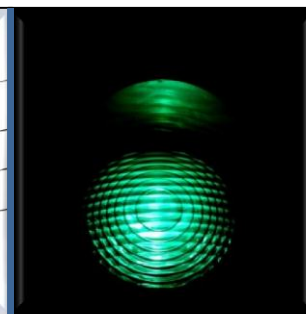
IKT infrastruktur

- Internett i tog
- GSM-R
- Publikumsinfo
- ERTMS L2



Energiforsyning

- Banestrømforsyning
- Kontaktledning
- ...



Trafikkstyring

- Signalanlegg
- Togdeteksjon
- Sikringsanlegg
- ERTMS L2



Gjennomføringsplanen

Gjennomføringsplanen

Designbasis

Prosjektplan

Faseplaner

Planprosesser

Knutepunkter og byutvikling





Gjennomføringsplanen

Planprosesser;

- KVU vs plan-og bygningsloven
- Dagens praksis
- Regional plan
- Statlig plan





Gjennomføringsplanen

Knutepunkter og byutvikling

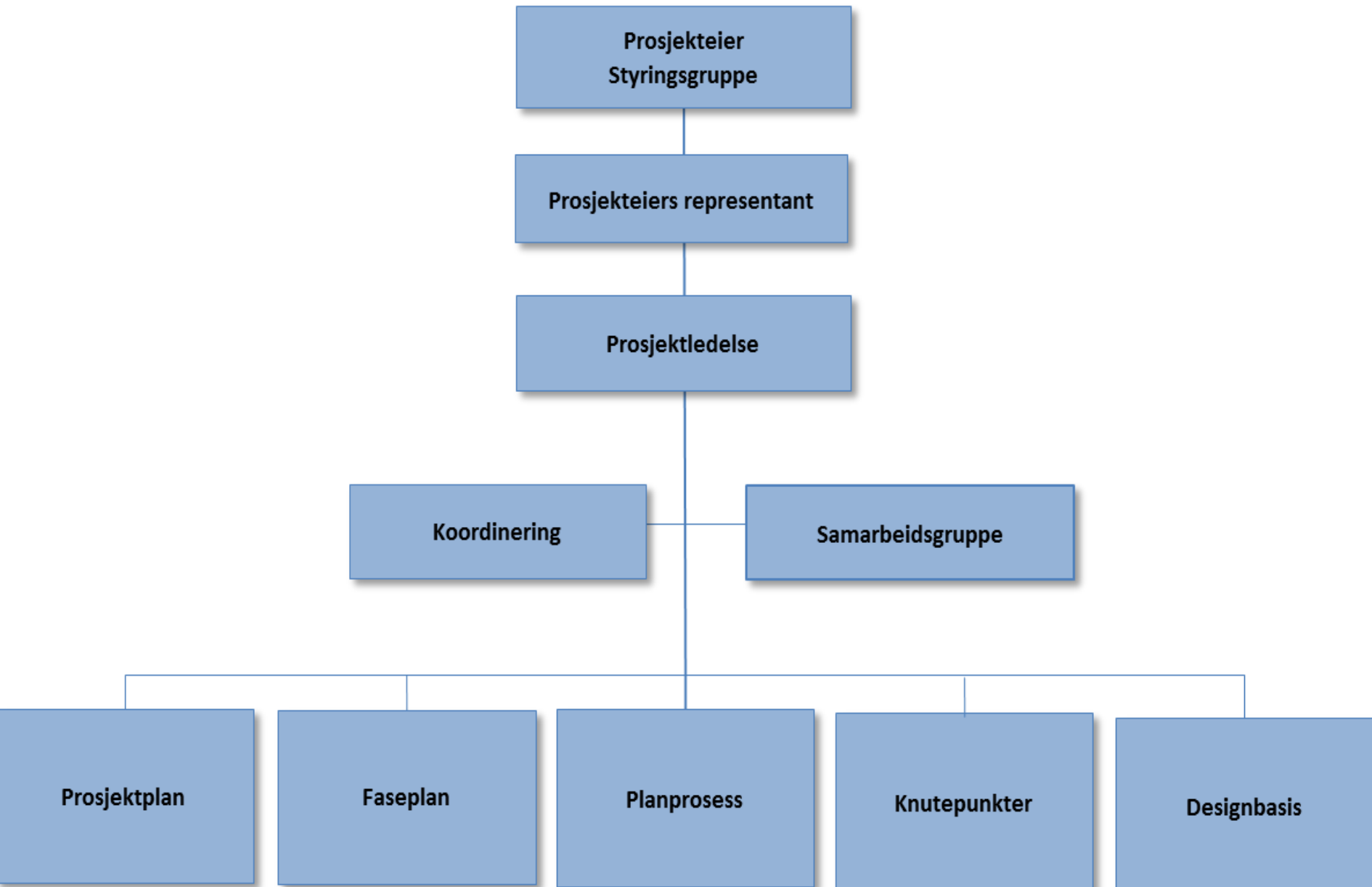
Utrede

- ambisjonsnivå
- interessentanalyser
- rolleavklaring
- rammeverk for utbyggingsavtaler





Gjennomføringsplan - organisering





Produkter

Planprosess

- Rapport om ulike muligheter i plan og bygningsloven
- Anbefalinger om planform for ulike delstrekninger

Knutepunkter og byutvikling

- Forslag til planveileder/retningslinjer
 - ambisjoner
 - krav
 - funksjoner
 - metodikk
 - planprosess
 - mal til forpliktende utbyggingsavtale





Hvor er vi i juni 2013?

**Godt rustet til en omfattende og effektiv
plan- og byggeprosess**

**Etablert gode samhandlingsformer mellom
ulike aktører**

