



Planlagte vedlikeholdstiltak* for bedre punktlighet

Strekning

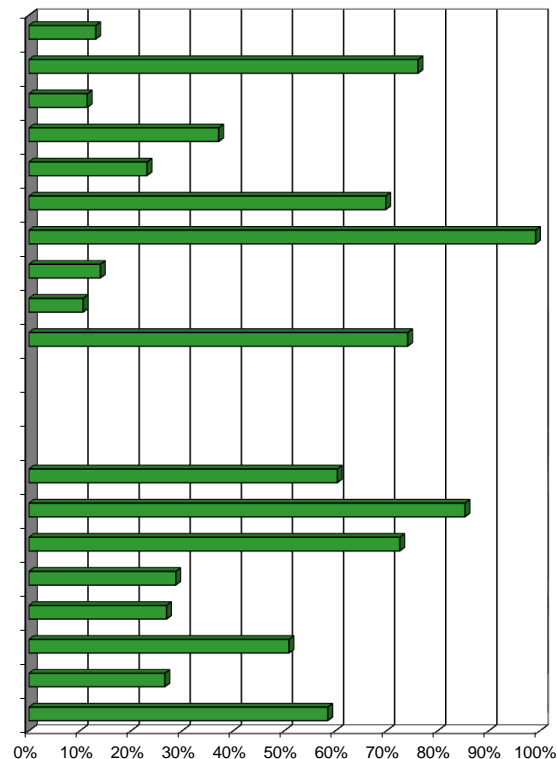
Fremdrift** i % pr 1. september 2014

SØRLANDSBANEN (Drammen-Stavanger)

- Dreneringsanlegg - fornyelse
- Skinnefornyelse
- Sporveksselfornyelse
- Bruarbeid - reparasjon av mindre feil
- Skogrydding
- Rassikring
- KL - Fornyelse
- Svillefornyelse - fri linje
- Skinnefornyelse
- Veisikringsanlegg - Fornyelse

BERGENSBANEN (Hokksund-Bergen)

- Dreneringsanlegg - fornyelse
- Tunnelsikring - brann og vann
- KL - Fornyelse
- Skinnefornyelse
- Svillefornyelse - tunneler
- Fjell- og rassikring
- Sporveksselfornyelse
- Snøoverbygg, snøskjermer - fornyelse



* Vedlikeholdstiltak: utskifting av komponenter og anlegg

Oversikten viser større tiltak, det gjennomføres også en lang rekke mindre tiltak som i sum skal bidra til bedre punktlighet og regularitet

** Fremdrift = produsert verdi