



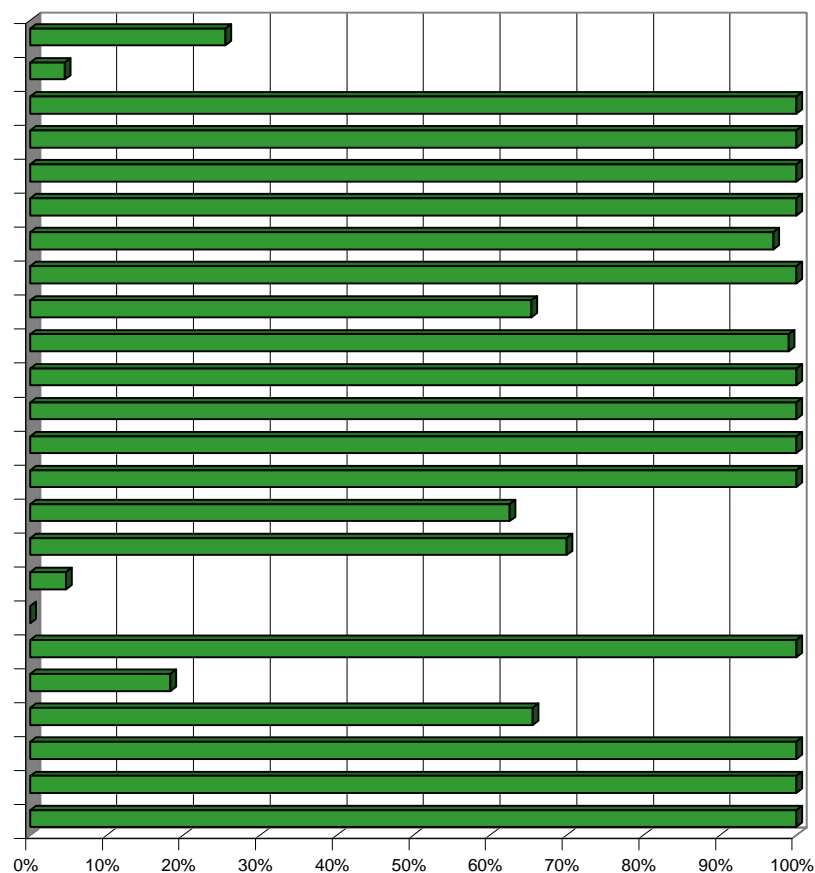
## Planlagte vedlikeholdstiltak\* for bedre punktlighet

Strekning

Fremdrift\*\* i % i 2010 pr 31. desember

### OSLO-OMRÅDET (Ski-Eidsvoll-Drammen)

- Akseltellere Oslo - området: *montert, full igangsetting utsatt*
- Sporvekselovervåkning Øst: *test av anlegg, produksjon utsatt*
- Vegetasjonsrydding Lysaker - Etterstad
- Underbygning Lysaker - Etterstad
- Overbygning Lysaker - Etterstad
- Kontaktledning Lysaker - Etterstad
- Signal/sikringsanlegg Lysaker - Etterstad: *i sluttfasen*
- Informasjonsanlegg Lysaker - Etterstad
- Telekabler Lysaker - Etterstad
- El-kraft Lysaker - Etterstad
- Fornyelse kontaktledning Spikkestadbanen
- Fornyelse El-kraft Spikkestadbanen
- Fornyelse underbygning Spikkestadbanen: *i sluttfasen*
- Fornyelse overbygning Spikkestadbanen
- Fornyelse underbygning Lysaker - Asker: *produksjon utsatt*
- Fornyelse overbygning Lysaker - Asker
- Fornyelse kontaktledning Lysaker - Asker: *produksjon utsatt*
- Akseltellere Asker - Drammen: *produksjon utsatt*
- Informasjonsanlegg Drammen stasjon
- Oslo S Fornyelse: *noe forsinket*
- Bytting av isolerte skjøter
- Skinnebytte
- Mindre fornyelse spor i Oslo - området
- Utbedring tunneler øvre Hovedbanen



\* Vedlikeholdstiltak: utskifting av komponenter og anlegg

Oversikten viser større tiltak, det gjennomføres også en lang rekke mindre tiltak som i sum skal bidra til bedre punktlighet og regularitet

\*\* Fremdrift = produsert verdi