

Planlagte vedlikeholdstiltak* for bedre punktlighet



Strekning

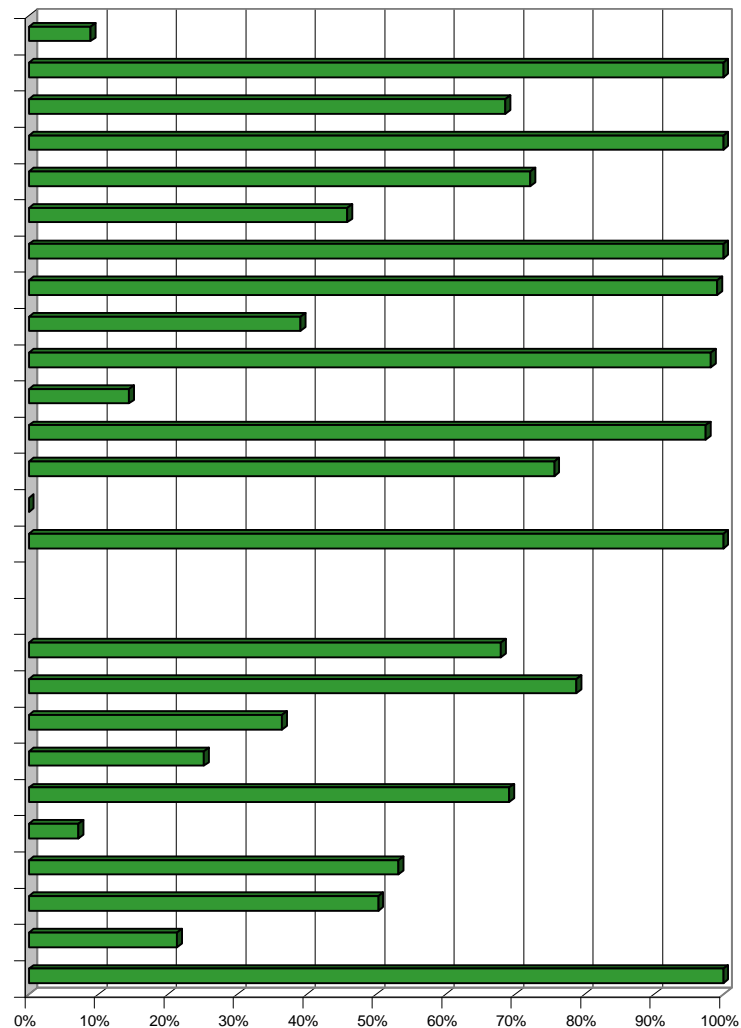
Fremdrift** i % pr 1. oktober 2012

SØRLANDSBANEN (Drammen-Stavanger)

- Ballastrensing Egersund - Stavanger
- Kantrens på Jærbanen
- Svillebytte
- Skinnebytte
- Sporveksler Egersund - Stavanger
- Utskifting av isolerte skjøter Egersund - Stavanger
- Dreneringsanlegg
- Gjerder Egersund - Stavanger
- Tunnel-/fjellsikring
- Kontaktledningsanlegg Egersund - Sandnes
- Forsert skogrydding SB.
- Diodematriser Sørlandsbanen (*oppstart april 2012*)
- Nordagutu - fornyelse av omformerstasjon
- Stavanger omformerstasjon
- Sandnes koblingshus

BERGENSBANEN (Hokksund-Bergen)

- Forsert skogrydding
- Forberedelse til ballastrensing
- Skinne-/svillebytte
- Klimatiltak
- Snøoverbygg
- Fjellsikring
- Sporjustering
- Generisk KL/ feilretting etter høyt bøyetrykk
- Punktvis utskifting av ballast
- Kjosfoss dammer og vannveier



* Vedlikeholdstiltak: utskifting av komponenter og anlegg

Oversikten viser større tiltak, det gjennomføres også en lang rekke mindre tiltak som i sum skal bidra til bedre punktlighet og regularitet

** Fremdrift = produsert verdi