



Maskin-  
entreprenørenes  
Forbund

## Leverandørmøte Veg og Bane 28.04.2010

- ▮ Adm. direktør Trond Johannesen og sjeføkonom Stein Gunnes
- ▮ Maskinentreprenørenes Forbund (MEF)



## Agenda

- ▶ Kapasitet i anleggsbransjen – MEFs medlemsbedrifter
- ▶ Forventningsundersøkelsen våren 2010
- ▶ Antall anbud 1. kvartal 2010
- ▶ MEFs rapport om status for fylkeskommunenes vegforvaltning 2010
- ▶ Alternativ finansiering av lønnsomme veg- og banestrekninger 2010



Maskin-  
entreprenørenes  
Forbund

## Maskinentrepenørenes Forbund – MEF stiftet 1948

- ▶ En frittstående bransje- og arbeidsgiverorganisasjon
- ▶ Representerer ca 1950 små, mellomstore og store bedrifter
- ▶ Organiserer
  - ▶ Entreprenører som driver maskinell anleggsvirksomhet
  - ▶ Skogsentreprenører
  - ▶ Brønnborere
  - ▶ Gjenvinnings- og avfallsbedrifter



Maskin-  
entreprenørenes  
Forbund

## Maskinentrepenørenes Forbund

- ▶ De ca 1950 medlemsbedriftene
  - ▶ Er lokalisert over hele landet
  - ▶ Sysselsetter rundt 27 000 arbeidstakere
  - ▶ Omsetter for 52 milliarder kroner pr. år



Maskin-  
entreprenørenes  
Forbund

## MEFs næringspolitiske flaggsaker 2010:

- ▶ Pådriver i fornyelse av det norske VA-nettet
- ▶ Faktaleverandør i regionalt samarbeid for bedre fylkesveger
- ▶ Kompetansemiljø på avfallsstrømmer og fornybar energi



Maskin-  
entreprenørenes  
Forbund

## MEFs næringspolitiske arbeid / utfordringer

- Dokumentasjon av ledig kapasitet, ordrerreserve arbeidskraft og maskinpark



### Anleggsbransjen - fakta og analyse Desember 2009

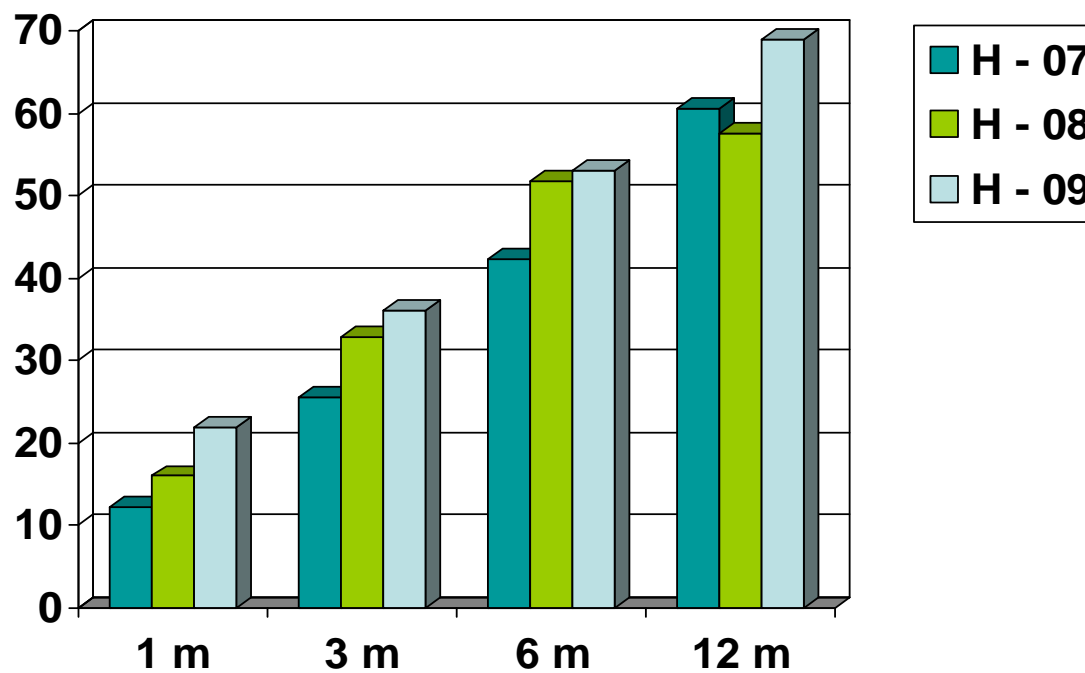


- Svært tett marked med mange tilbyderere på både små og store kontrakter
- Aldri målt så mye ledig kapasitet på kort sikt
- Bedriftene med 50 eller færre ansatte sletter mest
- Fortsatt svært få oppdrag fra private oppdragsgivere
- Vanskelig for mange entreprenører å omstille seg fra det private til det offentlige anleggsmarkedet



## Ledig kapasitet til å bygge veg – Høst 07 – høst 09

Ledig  
kapasitet i  
prosent

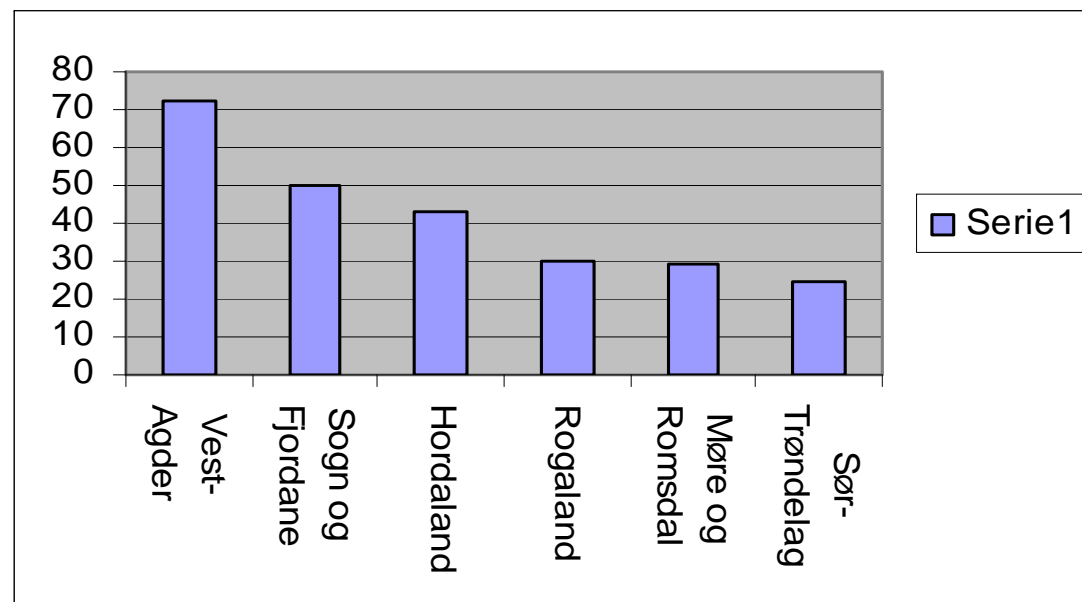




Maskin-  
entreprenørenes  
Forbund

## Store regionale forskjeller i ledig kapasitet— dette var bildet i februar 2010

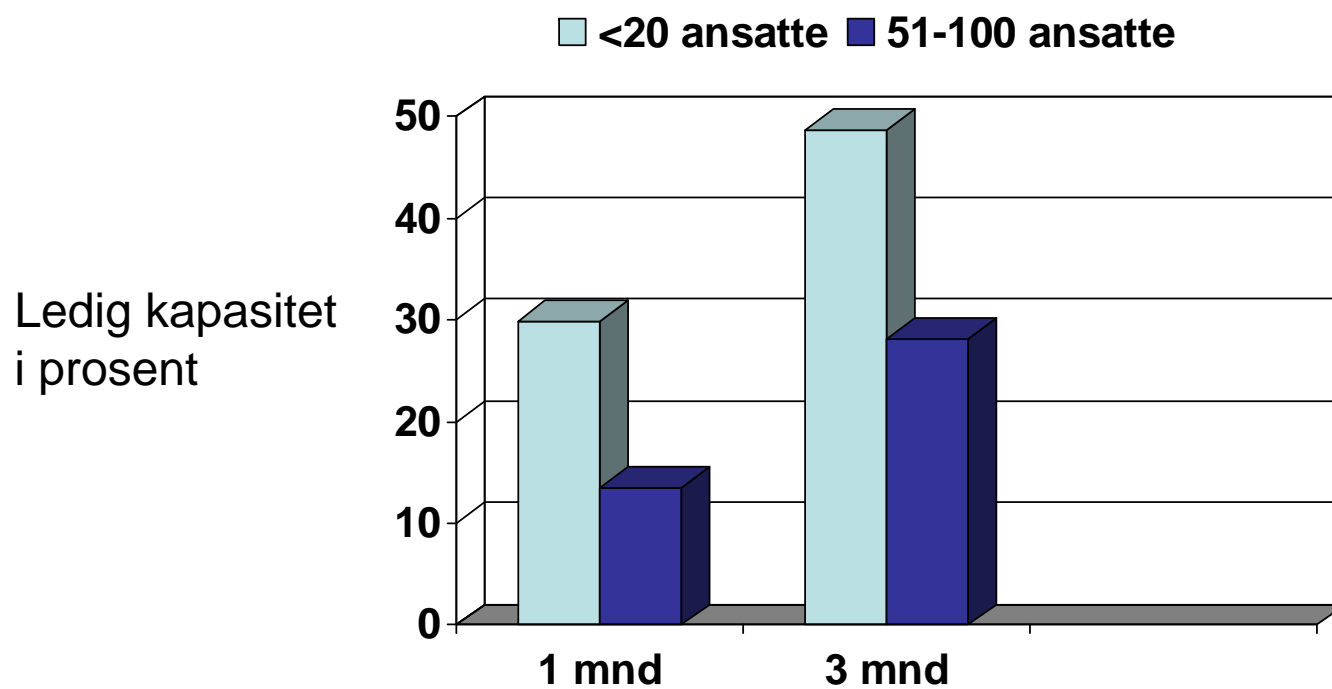
Ledig  
kapasitet i  
prosent







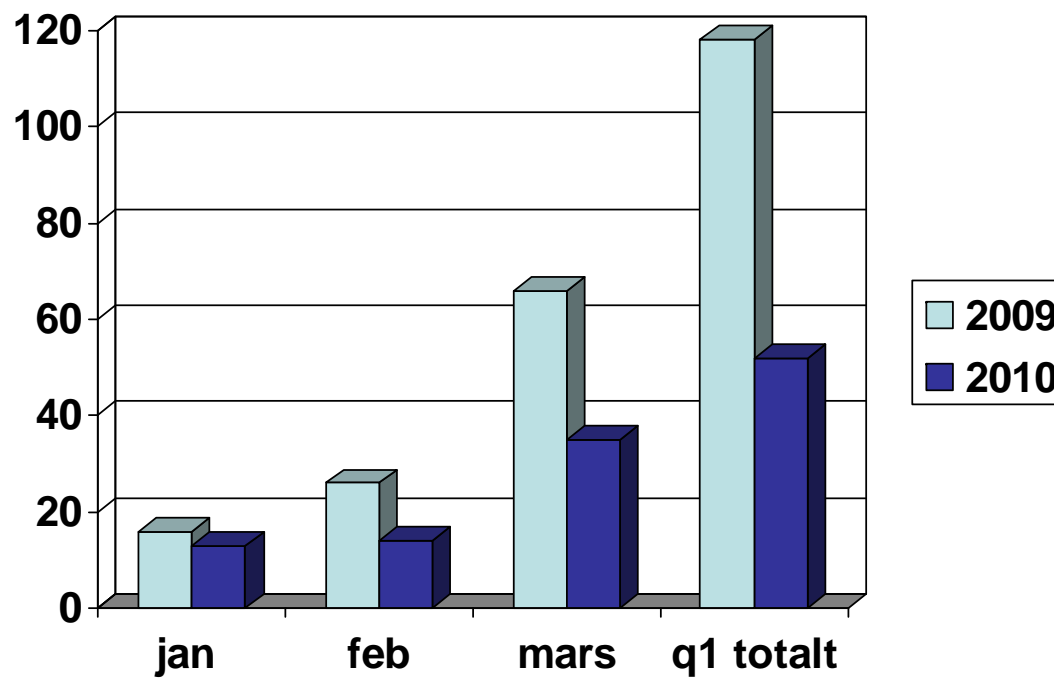
## De små sliter tungt





## Antall anbud Q1 2009 –Q1 2010

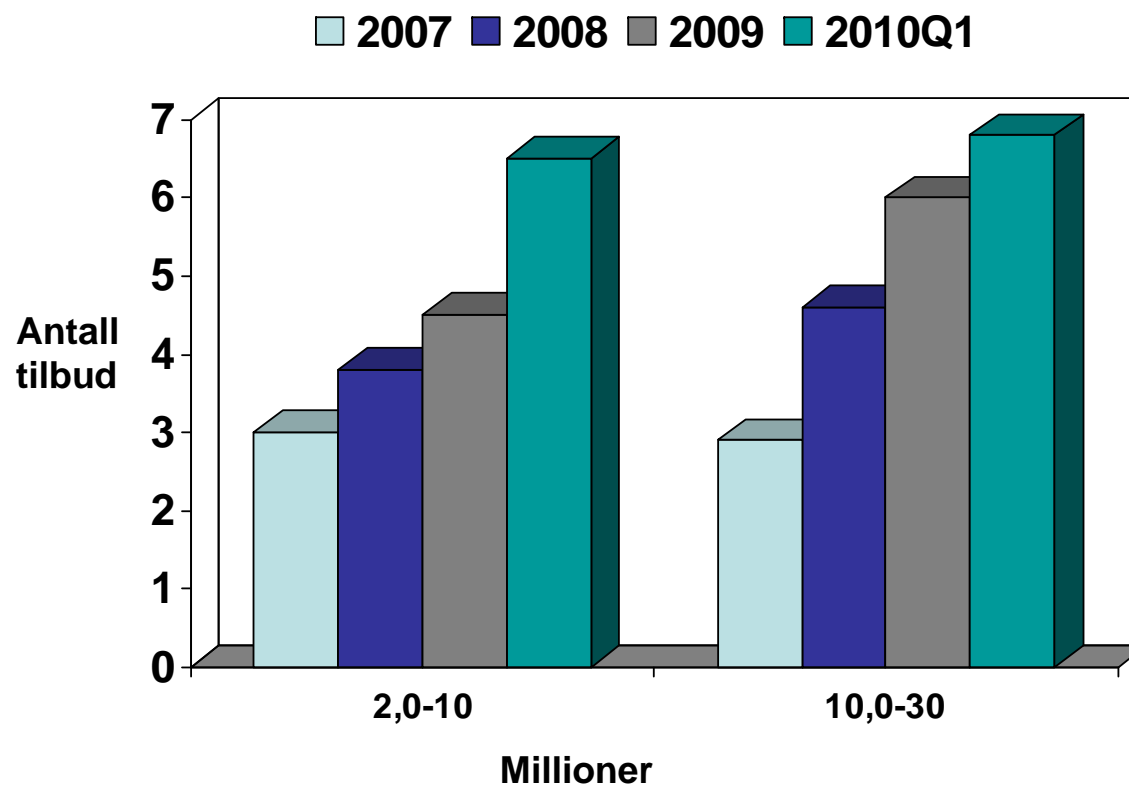
Grafene viser alle anbud over to millioner – Funksjonskontrakter unntatt.





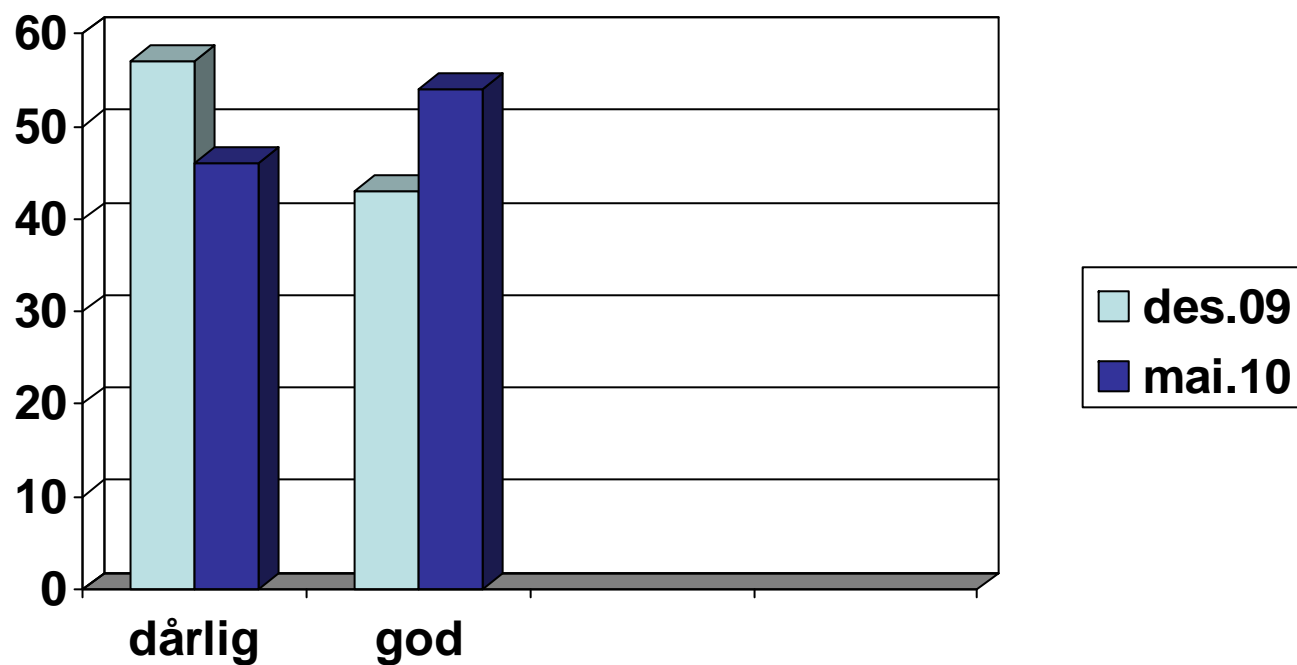
## Større konkurranse

Grafene viser  
anbud relevante  
for MEF-  
medlemmer –  
Anbud med en  
kontraktverdi på  
over 30 millioner  
er utelatt fra  
analysen da det  
har vært svært få  
store kontrakter så  
langt i år



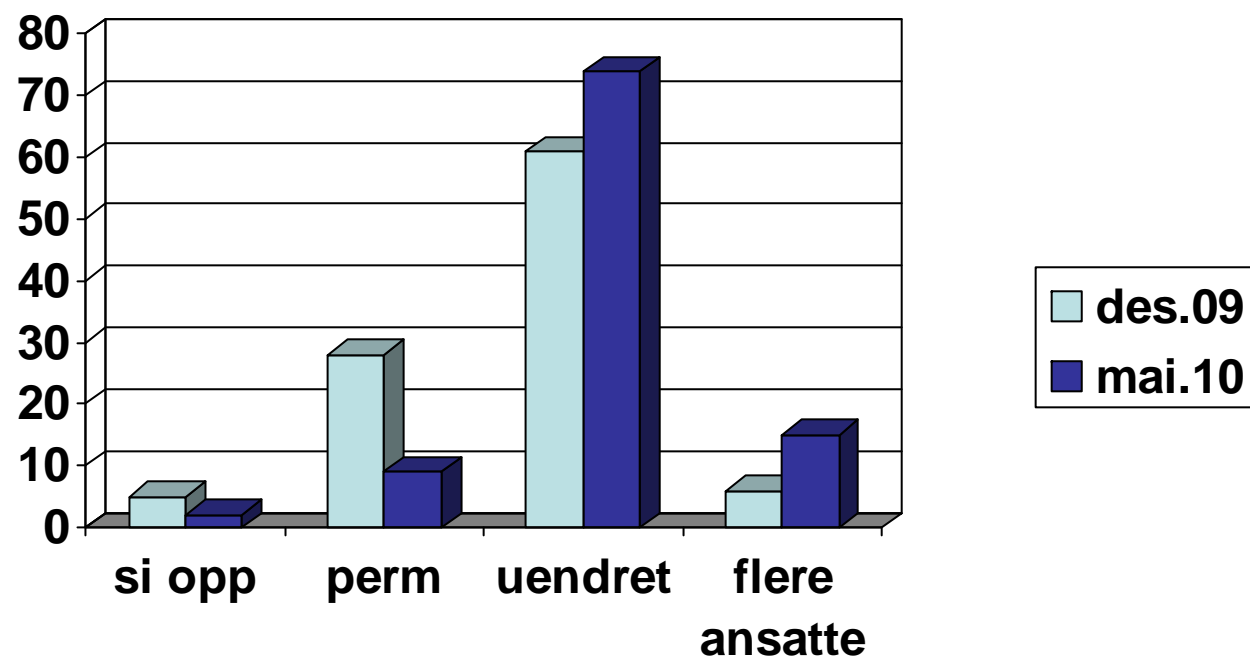


## Ordresreserve neste 6 mnd. - andel bedrifter





## Arbeidskraft – forventninger neste halvår. Andel





Maskin-  
entreprenørenes  
Forbund

ER

Aftenposten

Onsdag 20. januar 2010

# Fylkene bruker mye mer på veier

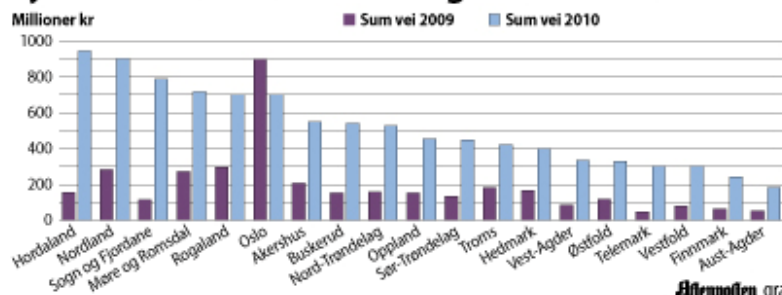
Utslitte og hullede fylkesveier skal få nødhjelp. En ny undersøkelse viser at fylkene i år satses helhjertet på veiene.

JOHN HULTGREN  
SVEINUNG BERG BENTZROD

Det var en svært lite ønsket gave: Ved nyttår overtok fylkene ansvaret for ytterligere 17 200 kilometer vei i til dels svært dårlig forfatning som en del av forvaltningsreformen. Riktignok fulgte det med en god slump penger, men ettersom det var «frie midler», som fylkene kunne bruke som de selv ville, fryktet kritikere at en stor del av potten ville forsvinne til andre gode formål.

**Tredobler.** Men nå har rådgivningsselskapet Stakeholder, på oppdrag fra Maskinentrepreneurernes Forening (MEF), undersøkt hvordan fylkene vil benytte pengene i år. Og konklusjonen er at veiene er vinnere. Fylkene nesten tredobler sine investeringer og vil i år være en like stor vei-bygger som staten.

## Fylkenes samlede veisatsing 2009–2010



Aftenposten grafikk

Administrerende direktør Trond Johannesen i MEF innrømmer at undersøkelsens konklusjon er overraskende.

– Fylkene tar denne jobben alvorlig og velger å satse. Det er litt overraskende, men veldig positivt, og en god start på denne forvaltningsreformen. Det ser ut som om fylkene har hatt lyst til å satse på veier lenge og griper muligheten nå som de får den, sier Johannesen.

Undersøkelsen blir presentert på Samferdselsdagen som i dag arrangeres på Gardermoen med

blant annet samferdselsminister Magnhild Meltveit Kleppa som deltager.

**Satser også selv.** I alt har fylkene i år bevilget 9,9 milliarder kroner til fylkesveiene. Det er en økning på 165 prosent sammenlignet med i fjor. Det viser at fylkene selv har plussset på overføringene fra staten. «Det er en kraftig økning i og med at overtagelsen av «ovrigt riksveier» kun har økt fylkenes samlede veilengde med 63,4 prosent», heter det i rapporten.

– Vi var litt redde for at fylkene skulle bruke disse pengene til andre oppgaver, så vi synes det er veldig positivt at det brukes på veisatsing. Og i tillegg kommer 550 millioner kroner som fylkene satser selv, sier Johannesen.

Satsingen i Oslo følger ikke den samme trenden som andre fylker. Det forklares med at det var veldig få kilometer vei som ble overført til Oslo og med at Oslo satset sterkt på veier i 2009.

john.hultgren@aftenposten.no  
sveinung.bentzrod@aftenposten.no



Maskin-  
entreprenørenes  
Forbund

## MEFs næringspolitiske arbeid / utfordringer

- ▶ Sette fokus på alternativ finansiering av vegbygging



MEF notat 3

### Alternativ finansiering av infrastruktur Mars 2010



- ▶ Frittill den viktigste infrastrukturen fra Handlingsregelen
- ▶ Krev til en god utbyggningspolitikk
- ▶ Den svenske modellen
- ▶ Den østerrikske modellen
- ▶ En ny norsk modell



Maskin-  
entreprenørenes  
Forbund

## Målkonflikt i den økonomiske politikken



Handlingsregelen  
rasjonerer veg og bane



Alle lønnsomme  
prosjekt skal  
gjennomføres





Maskin-  
entreprenørenes  
Forbund

## MEFs krav til god utbyggingspolitikk

Krav  
oppfylt?

En helhetlig utbygging

NEI

Bygg de mest lønnsomme prosjekter først

NEI

Bygge ut alle lønnsomme prosjekter

NEI

Unngå flaskehalser

NEI

Kostnadseffektivitet

NEI

Ta hensyn til drift og vedlikehold

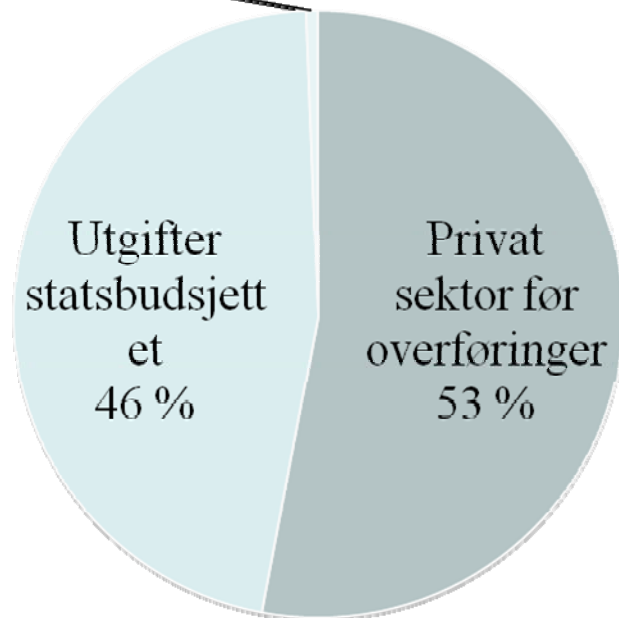
NEI



## Økonomisk styring viktig

Investering  
veg og bane  
1 %

**BNP fastlands-Norge2010**



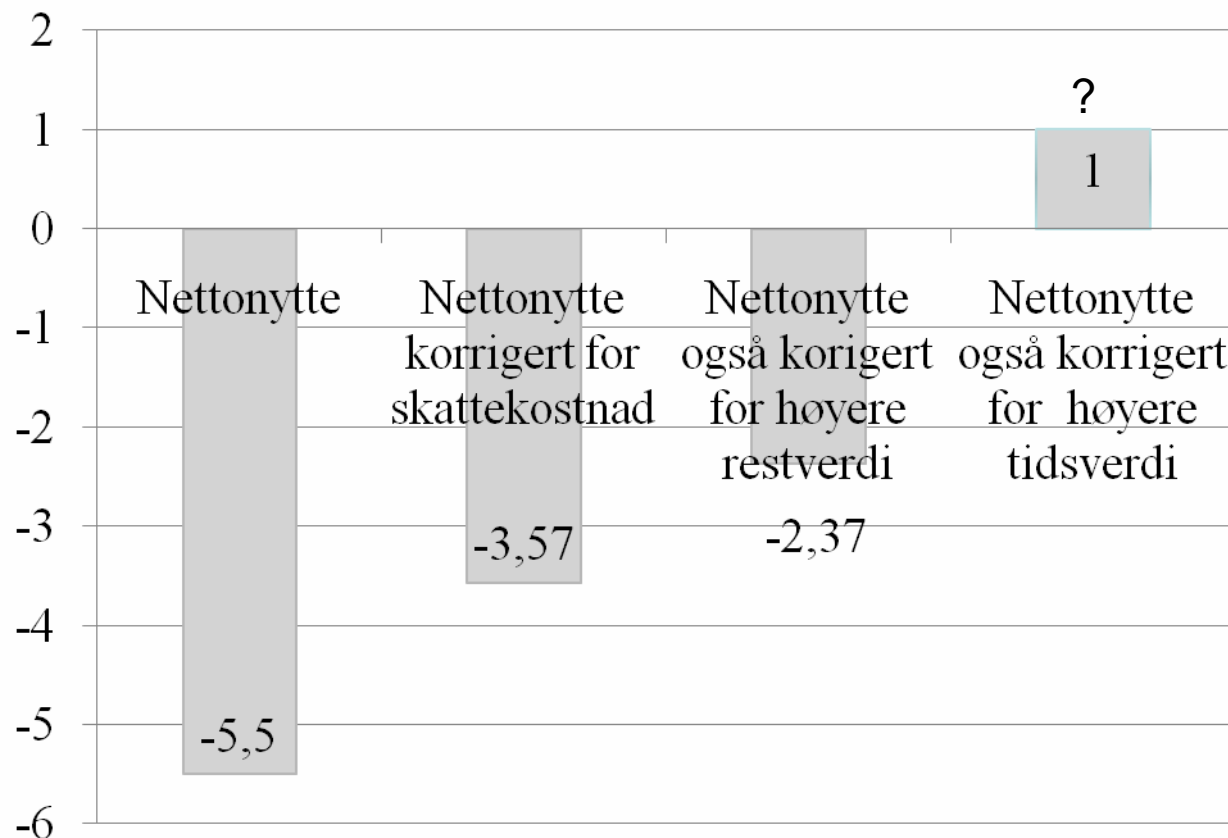
Hvis samfunnsøkonomisk lønnsomme investeringer i veg og bane flyttes ut av statsbudsjettet vil det likevel være fullt mulig å drive en makroøkonomisk styring med resten av budsjettet på 900 mrd kroner



## Regner på gale forutsetninger

Eksempel dobbeltspor Oslo-Ski, investering på 11,6 mrd

1. Skattekostnad 20%
2. Kalkulasjonsrente 4,5% reell er for høy, 2,5% bedre
3. Tidsverdien 60 kr timen for reiser til arbeid for lavt
4. Ikke tatt hensyn til økt arbeidstilbud og høyere arealverdier





## MEF ønsker

- ▶ Bygging av samfunnsøkonomisk lønnsomme veger og banestrekninger tas ut av statsbudsjettet
- ▶ Ansvarlige etater gis frihet til å gjennomføre prosjekter på en effektiv måte ved å sikre prosjektene fullfinansiering.
- ▶ Det opprettes et Teknisk beregningsutvalg for samferdselsektoren (T-BUS)
  - ▶ Avgjøre hvilke prosjekter som er lønnsomme
  - ▶ Interessegrupper stiller med eksperter
  - ▶ Beslutningsgrunnlag for regjering og Storting