



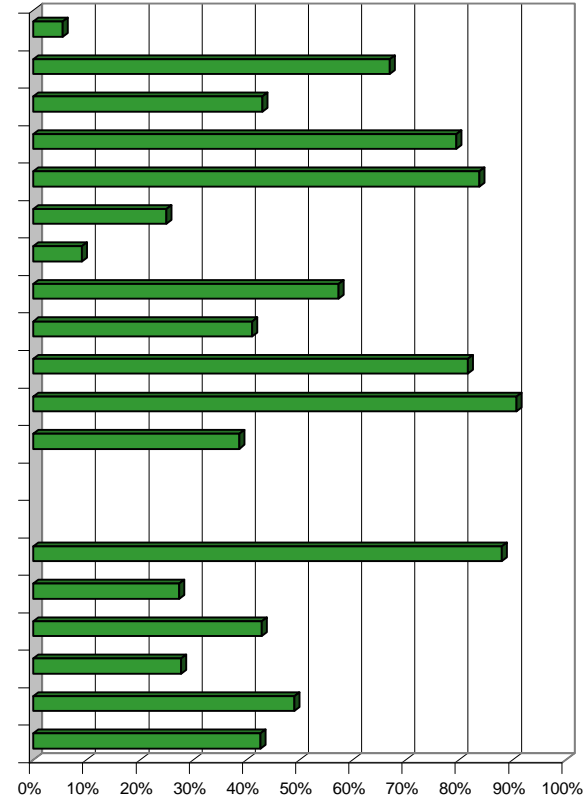
## Planlagte vedlikeholdstiltak\* for bedre punktlighet

### Strekning

### Fremdrift\*\* i % pr 1. august 2013

#### SØRLANDSBANEN (Drammen-Stavanger)

- Ballastrensing Egersund - Stavanger
- Svillebytte
- Skinnebytte
- Sporveksler Egersund - Stavanger
- Utskifting av isolerte skjøter Egersund - Stavanger
- Dreneringsanlegg
- Mellomlegg og isolatorer
- Gjerder Egersund - Stavanger
- Kontaktledningsanlegg Egersund - Sandnes
- SPA Svillebytte Drammen - Nordagutu
- SPA Skinnebytte Sørlandsbanen
- Rassikring Kongsberg - Nordagutu



#### BERGENSBANEN (Hokksund-Bergen)

- Skinne-/sillebytte
- Klimatiltak
- Snøoverbygg
- Oppetidstiltak KL
- Ballastsupplering
- Plaskepartier

\* Vedlikeholdstiltak: utskifting av komponenter og anlegg

Oversikten viser større tiltak, det gjennomføres også en lang rekke mindre tiltak som i sum skal bidra til bedre punktlighet og regularitet

\*\* Fremdrift = produsert verdi