



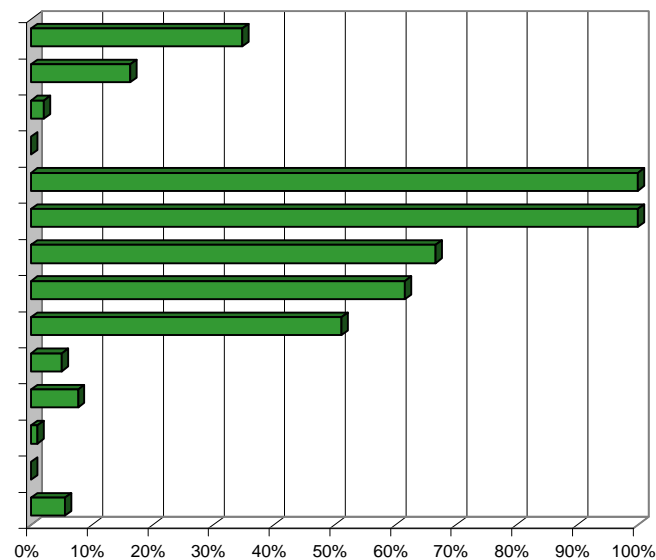
## Planlagte vedlikeholdstiltak\* for bedre punktlighet

**Strekning**

**Fremdrift\*\* i % pr 1. juni 2013**

### OSLO-OMRÅDET (Ski-Eidsvoll-Drammen)

- Akseltellere Oslo - området (*i driftssettelse fra 2014*)
- Sporvekselovervåkning Øst: Strømmen stasjon (Fase I)
- Vegetasjonsrydding Lysaker - Etterstad
- Underbygning Lysaker - Etterstad
- Overbygning Lysaker - Etterstad
- Kontaktledning Lysaker - Etterstad
- Signal/sikringsanlegg Lysaker - Etterstad
- Telekabler Lysaker - Etterstad
- El-kraft Lysaker - Etterstad
- Utskifting av sporveksler/komponentbytte sporveksler
- Fornyelse Loenga
- Sporvekselvarme anlegg
- Fornyelse Filipstad
- Sporvekselbytte Asker-Drammen



\* Vedlikeholdstiltak: utskifting av komponenter og anlegg

Oversikten viser større tiltak, det gjennomføres også en lang rekke mindre tiltak som i sum skal bidra til bedre punktlighet og regularitet

\*\* Fremdrift = produsert verdi