



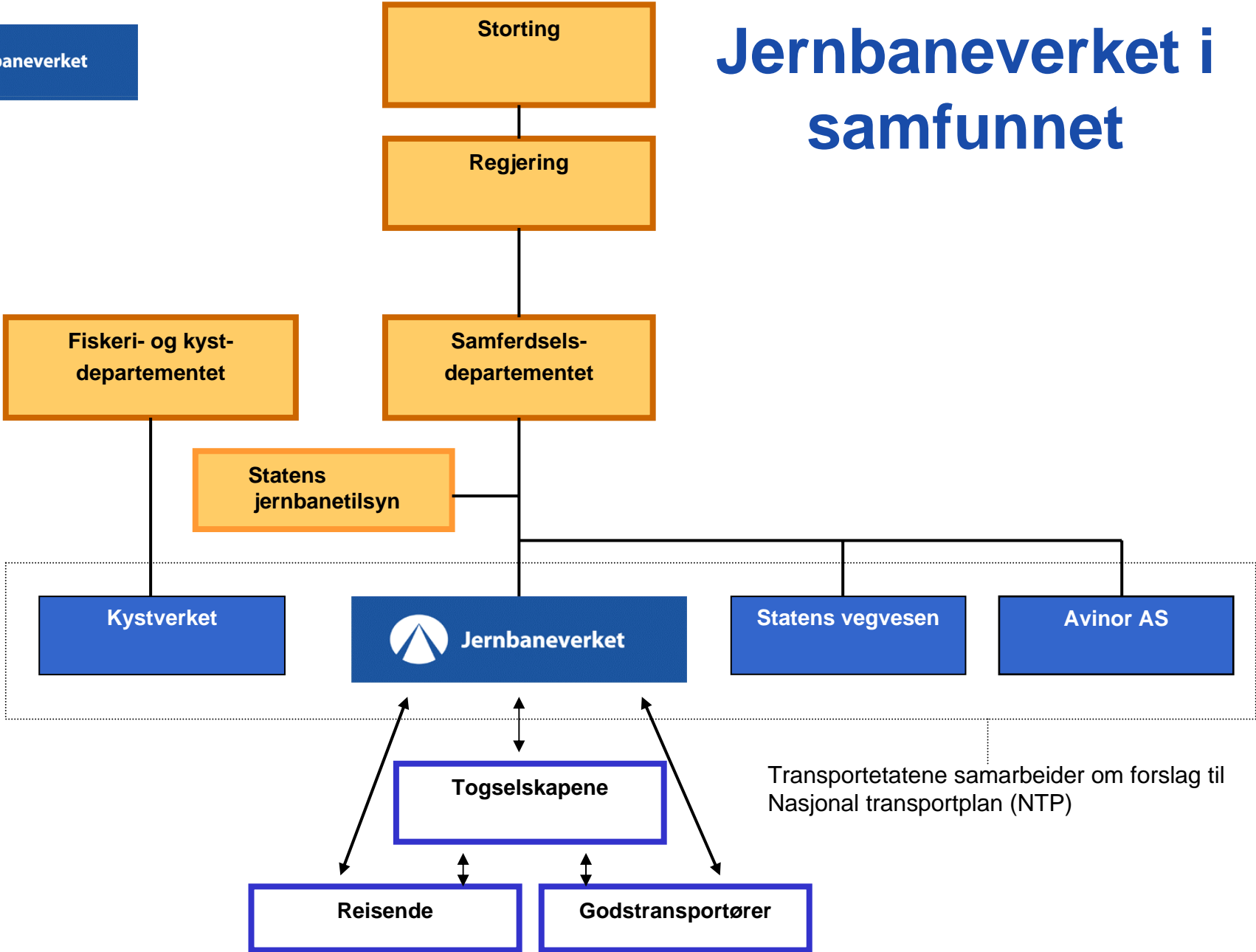
Jernbaneverket

2008

**Mer på skinner!**



# Jernbaneverket i samfunnet





## Eierskap

I 1996 ble daværende NSB delt i et trafikkselskap (NSB BA) og en infrastrukturetat (Jernbaneverket)

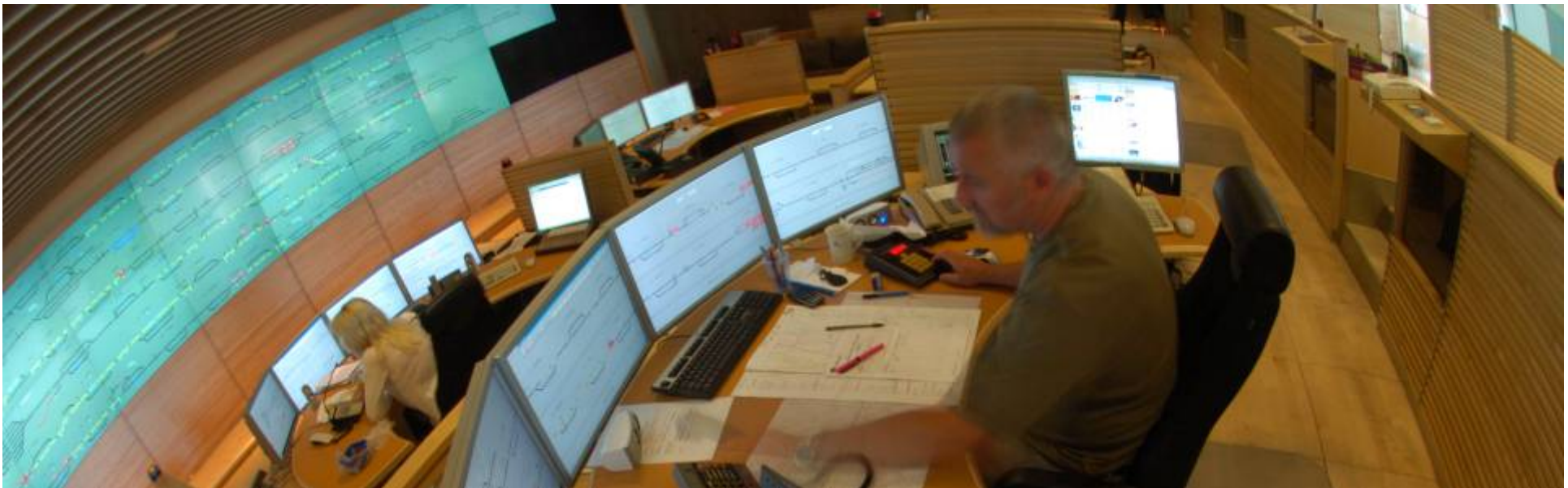
Jernbaneverket eier:

- jernbanespor
- perronger og venterom
- stasjoner bygget etter 1996
- elektrisk baneanlegg
- signal- og sikringsanlegg
- anlegg for trafikkstyring
- telekommunikasjon



# Våre hovedprosesser

- planlegge, prosjektere og bygge infrastruktur
- drifte og vedlikeholde infrastruktur
- kapasitetsfordeling
- operativ trafikkstyring



# Våre oppgaver

- tilby togselskapene i Norge et sikkert og effektivt transportsystem
- planlegge, bygge ut og vedlikeholde jernbanenettet inkludert stasjoner og terminaler
- styre togtrafikken
- planlegge og utarbeide rutetabeller
- fordele sporkapasitet mellom de ulike togselskapene





Jernbaneverket

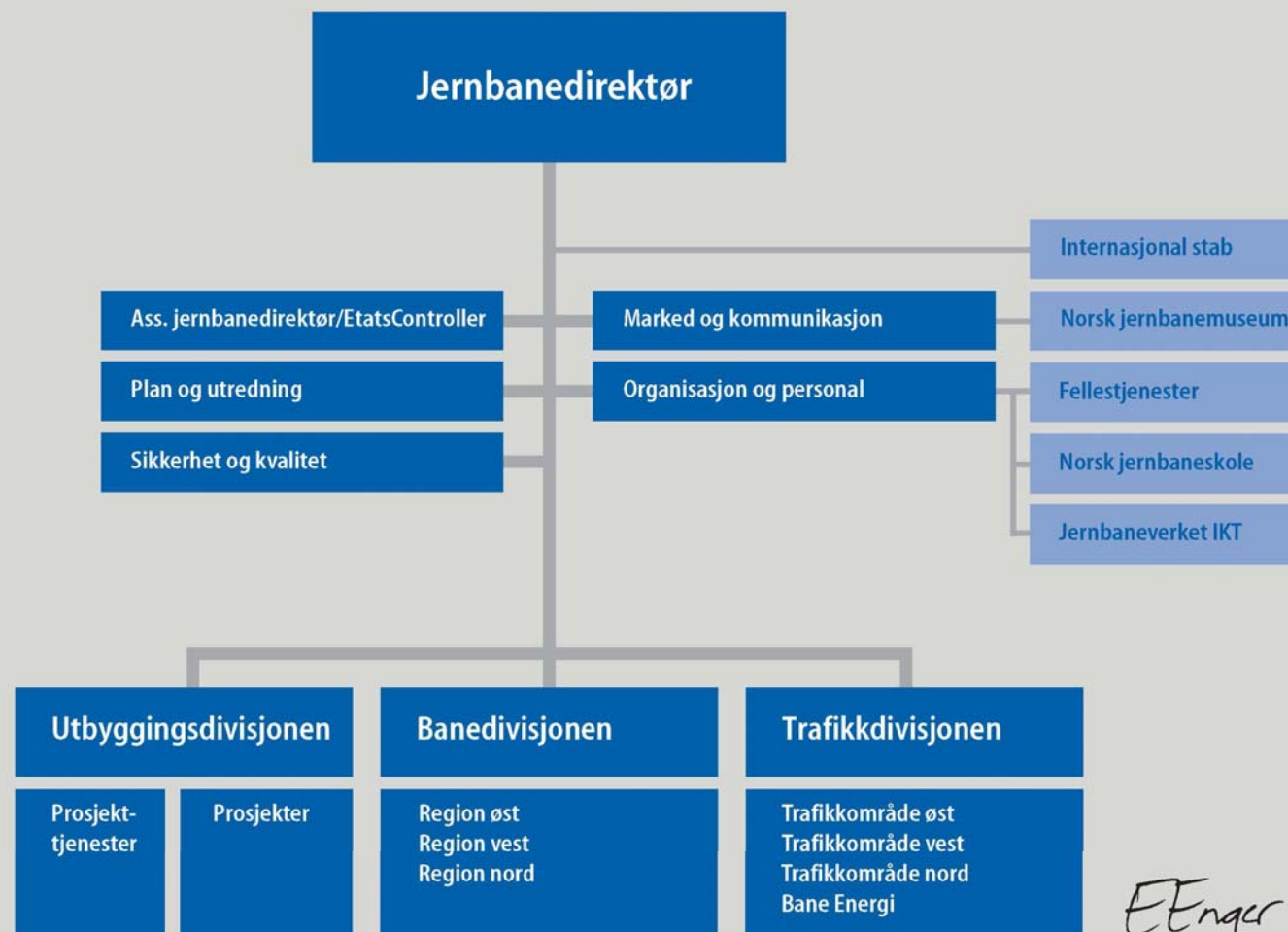
# Våre innsatsområder

- konkurransekraft og samfunnsnytte
- produktivitet og prosesskvalitet
- sikkerhet, punktlighet og kundetilfredshet
- mennesker og organisasjon





# Vår organisasjon



E. Enger 01.09.2008



# Nasjonal Transportplan (NTP) 2010-2019

## Vi foreslår disse prioriteringene:

- økt vedlikeholdsramme for dagens infrastruktur ved at noen nye jernbaneprosjekter utsettes i tid
- investeringer for økt kapasitet på Vestfold- og Dovrebanen
- dobling av kapasiteten for godstrafikk på norske spor innen 2020
- videre utredning av driftsopplegg, markedspotensial og samfunnsnytte av høyhastighetstog i Norge





# Jernbanenettet

- 4114 km spor
- 227 km (5 prosent) er dobbeltspor
- 144 km er tilrettelagt for hastigheter over 160 km/t
- 2552 km av banenettet er elektrifisert
- 706 tunneler
- 2523 bruer

## Disse togselskapene har avtale om sportilgang med Jernbaneverket:

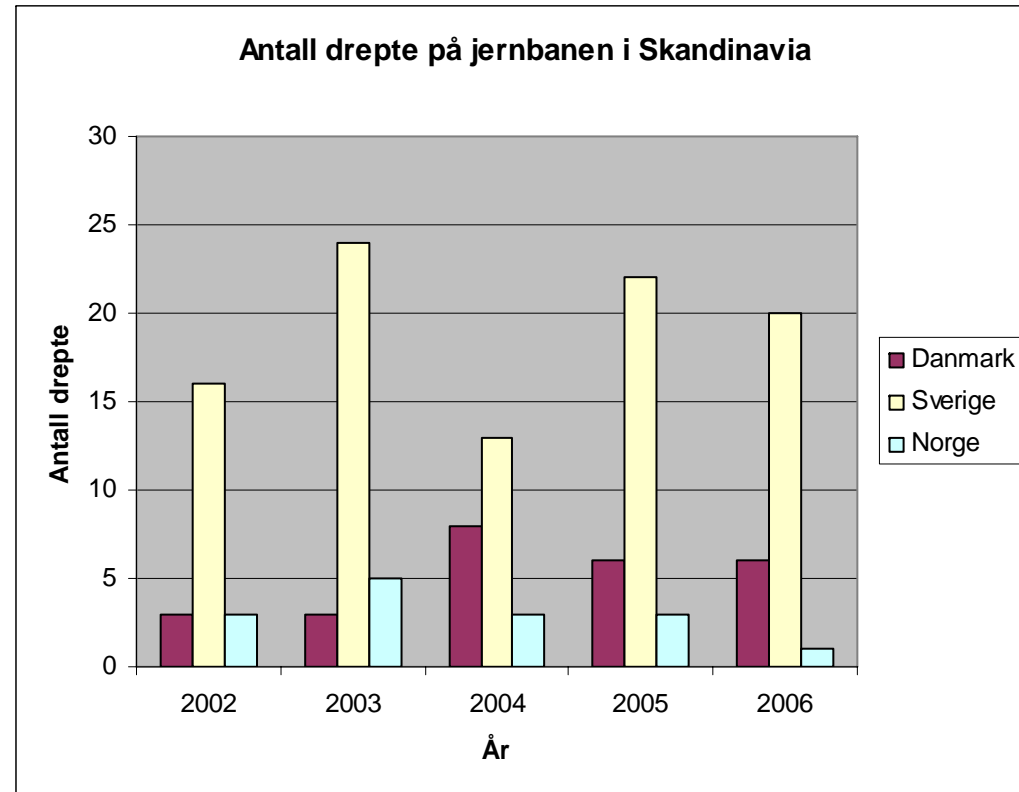
- AS Valdresbanen
- Bantåg Nordic AB
- Cargolink AS
- Cargo Net AS
- Flytoget AS
- Green Cargo
- Hector Rail
- MTAS AS (Malmtrafikk)
- NSB AS
- NSB Gjøvikbanen AS
- OBAS (Ofotbanen AS)
- Peterson Rail
- SJ AB
- Togåkeriet





# Trygt å kjøre tog

- Sikkerheten på jernbanen i Norge har aldri vært bedre selv om trafikken har økt







Jernbaneverket

# Tenk miljø – tenk tog

- moderne tog har lavt energiforbruk
- elektriske tog kan transportere mennesker og gods uten å slippe ut CO2
- jernbanen i Norge benytter kun fornybar energi som kjørestrøm



# Jernbaneverket – ledende på energimåling i Europa

BaneEnergi i Jernbaneverket har utviklet et felles system for måling av energibruk på jernbanen i Norge, Sverige og Danmark. Prosjektet følges med stor interesse over hele Europa.

## **Gevinst:**

Systemet vil kunne redusere strømforbruket i togene med 10% og spare togselskapene for store kostnader.



# GSM-R

- tredje største mobilnett i Norge
- sikker kommunikasjon mellom togleder og lokfører gjennom et avansert digitalt mobilsystem
- tatt i bruk som nødkommunikasjon på jernbanenettet i 2007
- driftes fra et topp moderne driftssenter i Trondheim
- nødanrop prioriteres foran andre samtaler
- effektiviserer jernbanedriften







 Jernbaneverket

# Trafikkutvikling

## Passasjerer

Nesten 57 millioner passasjerer reiste med jernbanen i 2007. Dette er en økning på over 10 prosent fra 2006



## Gods

Kombinerte godstransporter (som utgjør 85 prosent av godstrafikken) økte med 70 prosent fra 2002 til 2006 målt i antall containere.

Jernbaneverkets mål er å doble kapasiteten innen 2020.



Jernbanelinjen



3000 medarbeidere





# Vår kompetanse

- høyt kvalifiserte medarbeidere innenfor en rekke fagområder som telekommunikasjon, elektro- og byggfag, samfunnsplanlegging, ruteplanlegging og trafikkstyring
- ledende i Europa når det gjelder moderne telekommunikasjonsløsninger og en av de ledende virksomheter innenfor elektro- og energifag

Se våre ledige stillinger på

[www.jernbaneverket.no/jobb](http://www.jernbaneverket.no/jobb)





# Norsk jernbaneskole

- På vegne av jernbanesektoren tilbyr Norsk jernbaneskole i Oslo lokomotivførerutdanning og faglige oppdateringer
- Skolen skal være en nøytral leverandør av kunnskap til de ulike jernbaneaktørene





Jernbaneverket

# Lærlinger

- Jernbaneverket tilbyr lærlingplass for signal-, bane-, energi og telekommunikasjonsmontører samt elektrikere. Læretiden er 2 – 2 ½ år





# Norsk jernbanemuseum

- et spennende opplevelsessenter for store og små
- ligger på Hamar og drives av Jernbaneverket
- skal dokumentere og formidle den norske jernbanevirksomhetens utvikling
- skal bidra til økt kunnskap om jernbanehistoriske forhold

[www.jernbanemuseet.no](http://www.jernbanemuseet.no)





Mangfold!





Mer informasjon finner du på

[www.jernbaneverket.no](http://www.jernbaneverket.no)