



Planlagte vedlikeholdstiltak* for bedre punktlighet

Strekning

Fremdrift** i % pr 1. juli 2012

ØSTFOLDBANEN (Ski-Kornsjø)

Forberedelse til ballastrensing

Ballastrensing

ALNABRU

Fornylse av spor, sporveksler, sviller, kabler, vekselvarme

KONGSVINGERBANEN (Lillestrøm-Charlottenberg)

Forsert skogrydding

GJØVIKBANEN (Grefsen-Gjøvik)

Skinnebytte

VESTFOLD- OG BRATSBERGBANEN (Drammen-Skien-Nordagutu)

Svillebytte (*oppstart mai 2012*)

Utskifting av isolerte skjøter (*oppstart mai 2012*)

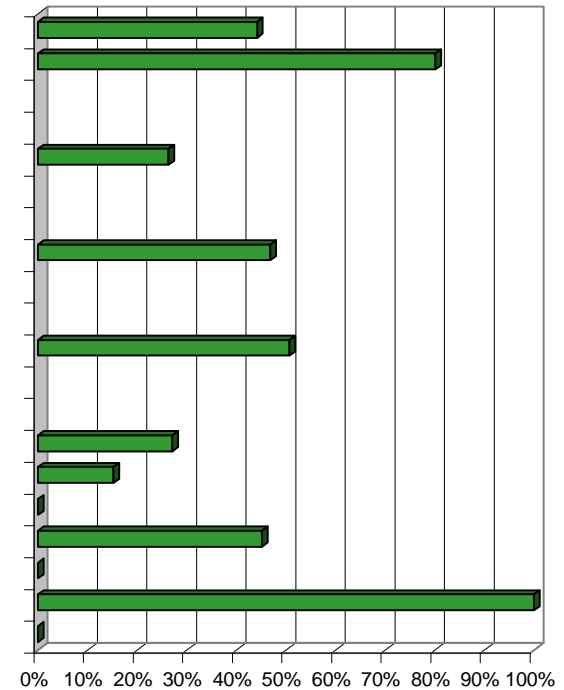
Nøytralisering av skinner (*oppstart juni 2012*)

Fornylse av sporvekselvarme

Utbedring av plaskeparti/masseskifte (*oppstart august 2012*)

Vegetasjonskontroll/skogrydding

Forebyggende tiltak sp.vx varme



* Vedlikeholdstiltak: utskifting av komponenter og anlegg

Oversikten viser større tiltak, det gjennomføres også en lang rekke mindre tiltak som i sum skal bidra til bedre punktlighet og regularitet

** Fremdrift = produsert verdi