



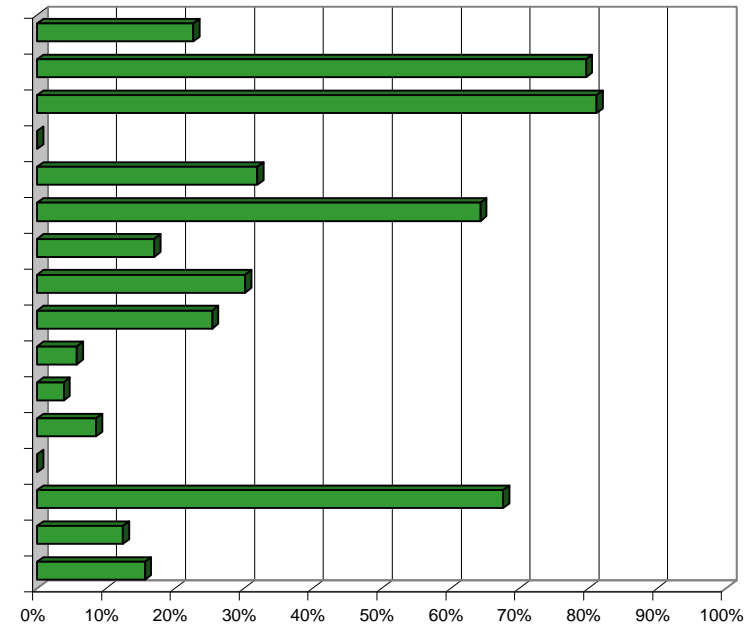
## Planlagte vedlikeholdstiltak\* for bedre punktlighet

Strekning

Fremdrift\*\* i % pr 1. juli 2012

### OSLO-OMRÅDET (Ski-Eidsvoll-Drammen)

- Akseltellere Oslo - området: full igangsetting 2012
- Sporvekselovervåking Øst: Strømmen st.
- Vegetasjonsrydding Lysaker - Etterstad
- Underbygning Lysaker - Etterstad
- Overbygning Lysaker - Etterstad
- Fornyelse spor BSO
- Kontaktledning Lysaker - Etterstad
- Signal/sikringsanlegg Lysaker - Etterstad
- Telekabler Lysaker - Etterstad
- El-kraft Lysaker - Etterstad
- Utskifting av sporveksler/komponentbytte sporveksler
- Fornyelse Loenga
- Sporvekselvarme anlegg
- Fornyelse Filipstad
- Fornyelse KL - sugefelt Drammenbanen (Lierstranda)
- Mobile statiske omformere



\* Vedlikeholdstiltak: utskifting av komponenter og anlegg

Oversikten viser større tiltak, det gjennomføres også en lang rekke mindre tiltak som i sum skal bidra til bedre punktlighet og regularitet

\*\* Fremdrift = produsert verdi