



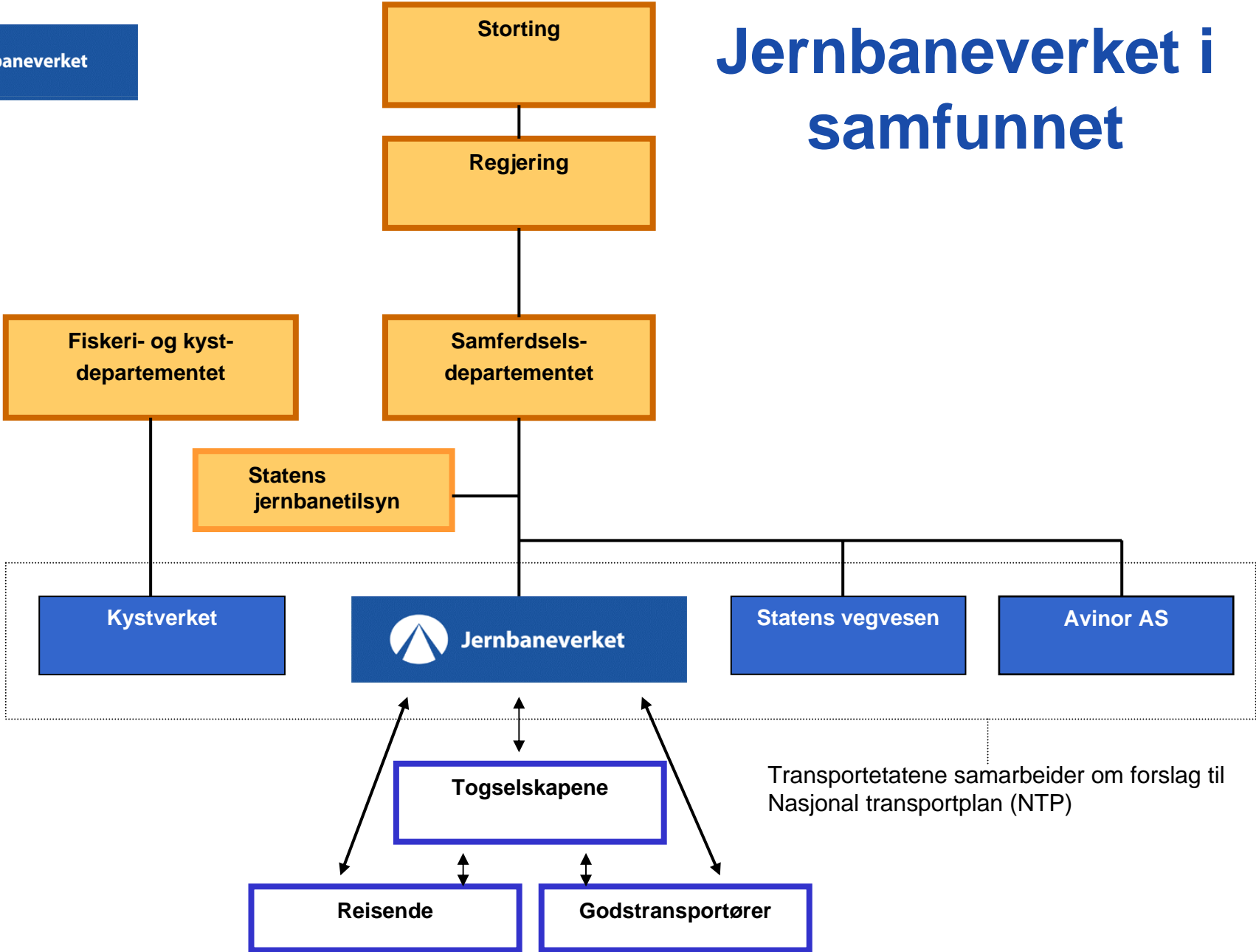
Jernbaneverket

2009

Mer på skinner!



Jernbaneverket i samfunnet





Eierskap

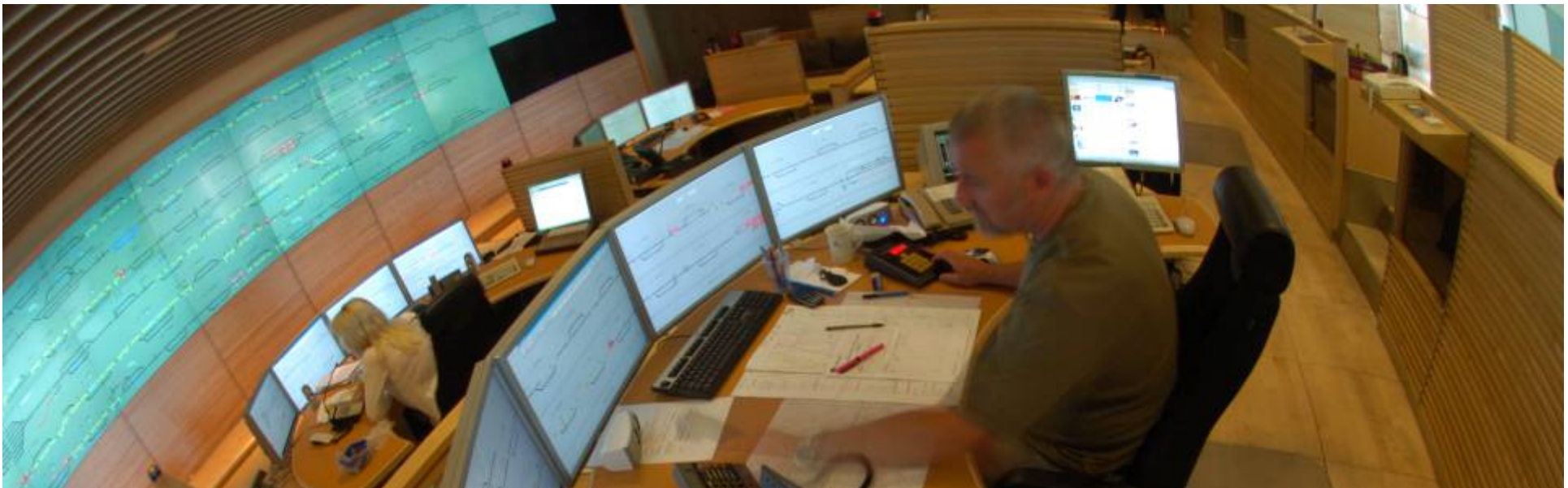
I 1996 ble daværende NSB delt i et trafikkselskap (NSB BA) og en infrastrukturetat (Jernbaneverket)

Jernbaneverket eier:

- jernbanespor
- perronger og venterom
- stasjoner bygget etter 1996
- elektrisk baneanlegg
- signal- og sikringsanlegg
- anlegg for trafikkstyring
- telekommunikasjon

Våre hovedprosesser

- planlegge, prosjektere og bygge infrastruktur
- drifte og vedlikeholde infrastruktur
- kapasitetsfordeling
- operativ trafikkstyring



Våre oppgaver

- tilby togselskapene i Norge et sikkert og effektivt transportsystem
- planlegge, bygge ut og vedlikeholde jernbanenettet inkludert stasjoner og terminaler
- styre togtrafikken
- planlegge og utarbeide rutetabeller
- fordele sporkapasitet mellom de ulike togselskapene

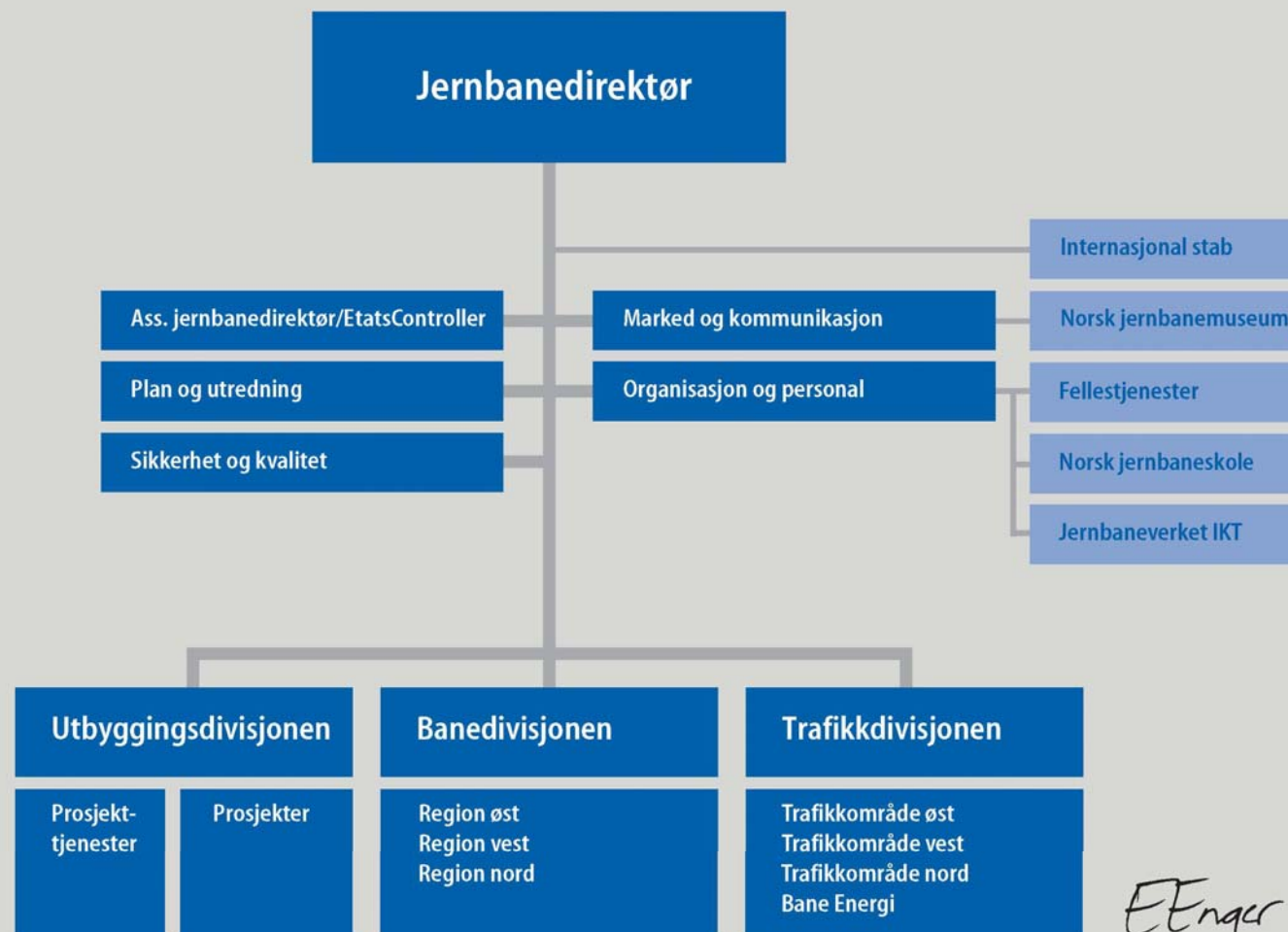


Våre innsatsområder

- sikkerhet, punktlighet og kundetilfredshet
- produktivitet og kvalitet
- Kompetanse og kultur



Vår organisasjon





Nasjonal Transportplan (NTP) 2010-2019

Regjeringens forslag for planperioden innebærer:

- Ferdigstilling av igangsatte prosjekter
- 55 prosent økning i vedlikeholdsrammene
- 116 km nye dobbeltspor
- 28 km nye enkeltspor
- 45 nye kryssingsspor



Jernbanenettet

- 4114 km spor
- 227 km (5 prosent) er dobbeltspor
- 144 km er tilrettelagt for hastigheter over 160 km/t
- 2552 km av banenettet er elektrifisert
- 696 tunneler
- 2517 bruer

Disse togselskapene har avtale om sportilgang med Jernbaneverket:

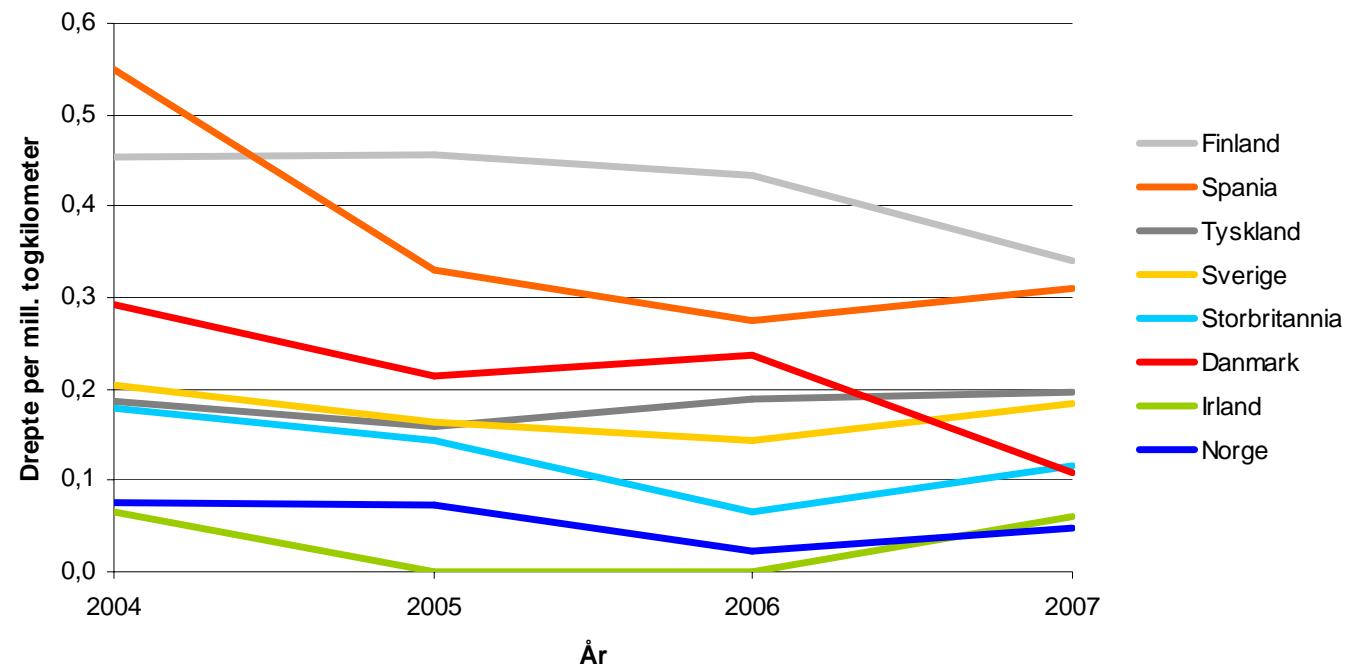
- Baneservice AS
- CargoLink AS
- CargoNet AS
- Flytoget AS
- Green Cargo AB
- Hector Rail AB
- Malmtrafikk AS
- NSB AS
- NSB Gjøvikbanen AS
- Ofotbanen Drift AS
- Railcare Tåg AB
- SJ AB
- Togåkeriet i Bergslagen AB
- Veolia Transport Bane AS





Trygt å kjøre tog

- Målt i antall drepte per én million togkilometer, er Norge best i Europa, ifølge Eurostat





Jernbaneverket

Tenk miljø – tenk tog

- moderne tog har lavt energiforbruk
- elektriske tog kan transportere mennesker og gods uten å slippe ut CO₂
- jernbanen i Norge benytter kun fornybar energi som kjørestrøm



Jernbaneverket – ledende på energimåling i Europa

BaneEnergi i Jernbaneverket var initiativtaker til utvikling av ERESS (European Railway Energy Settlement System), et nytt system for måling og avregning av strømforbruk for tog, som kan bli en felles europeisk standard.

Gevinst:

Systemet vil kunne redusere strømforbruket i togene med opp til 15% og spare togselskapene for store kostnader.



GSM-R

- tredje største mobilnett i Norge
- sikker kommunikasjon mellom togleder og lokfører gjennom et avansert digitalt mobilsystem
- tatt i bruk som nødkommunikasjon på jernbanenettet i 2007
- driftes fra et topp moderne driftssenter i Trondheim
- nødanrop prioriteres foran andre samtaler
- effektiviserer jernbanedriften





 Jernbaneverket

Trafikk

Passasjerer

59 millioner passasjerer reiste med jernbanen i 2008.

Gods

Over 12 millioner tonn gods ble fraktet med jernbanen i 2008.

Jernbaneverkets mål er å doble kapasiteten innen 2020.





Jernbanelinjen



3000 medarbeidere



Vår kompetanse

- høyt kvalifiserte medarbeidere innenfor en rekke fagområder som telekommunikasjon, elektro- og byggfag, samfunnsplanlegging, ruteplanlegging og trafikkstyring
- ledende i Europa når det gjelder moderne telekommunikasjonsløsninger og en av de ledende virksomheter innenfor elektro- og energifag

Se våre ledige stillinger på

www.jernbaneverket.no/jobb



Norsk jernbaneskole

- På vegne av jernbanesektoren tilbyr Norsk jernbaneskole i Oslo lokomotivførerutdanning og faglige oppdateringer
- Skolen skal være en nøytral leverandør av kunnskap til de ulike jernbaneaktørene





Jernbaneverket

Lærlinger

- Jernbaneverket tilbyr lærlingplass for signal-, bane-, energi og telekommunikasjonsmontører samt elektrikere. Læretiden er 2 – 2 ½ år





Norsk jernbanemuseum

- et spennende opplevelsessenter for store og små
- ligger på Hamar og drives av Jernbaneverket
- skal dokumentere og formidle den norske jernbanevirksomhetens utvikling
- skal bidra til økt kunnskap om jernbanehistoriske forhold

www.jernbanemuseet.no



Mangfold!





Jernbaneverket

Mer informasjon finner du på

www.jernbaneverket.no